

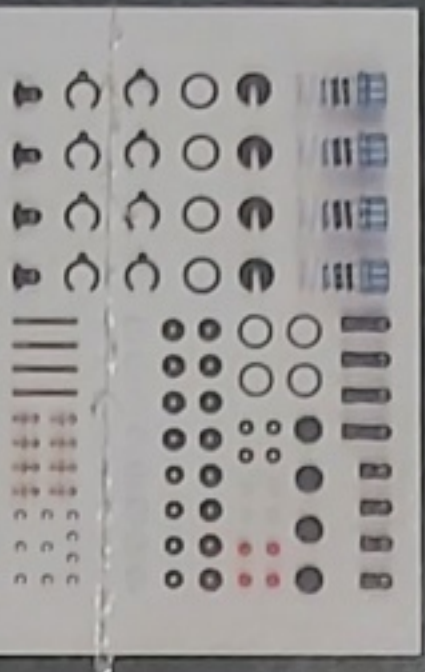
**UNE-UP PARTS (NOT IN KIT)**

ユニットアップパーツ (別売)

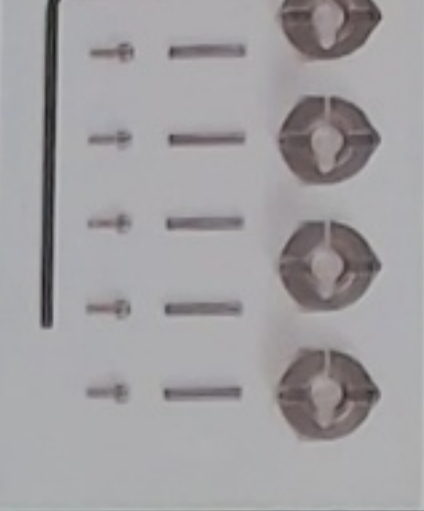
**CUSTOMIZE!** Customize your vehicle with the following option parts (sold separately). Optimizing and setting up your machine is one of the enjoyable aspects of RC models and Tamiya offers a broad range of Option & Spare Parts for these purposes. **売パーツを組み込んで好みのマシンに仕上げよう!** 車に慣れてきたら、よりコントロールしやすい車に仕上げるためのセッティングや、性能アップも大きな楽しみ。タミヤのRCカーにはそのための豊富なパーツが用意されています。



ITEM 54476: 12 BALL BEARING SET (12個入り)



ITEM 42102: TRE SPECIAL DAMPER (HARD BLACK COATING) 4PCS. TREスペシャルダンパー (ハードブラックコート) 4本



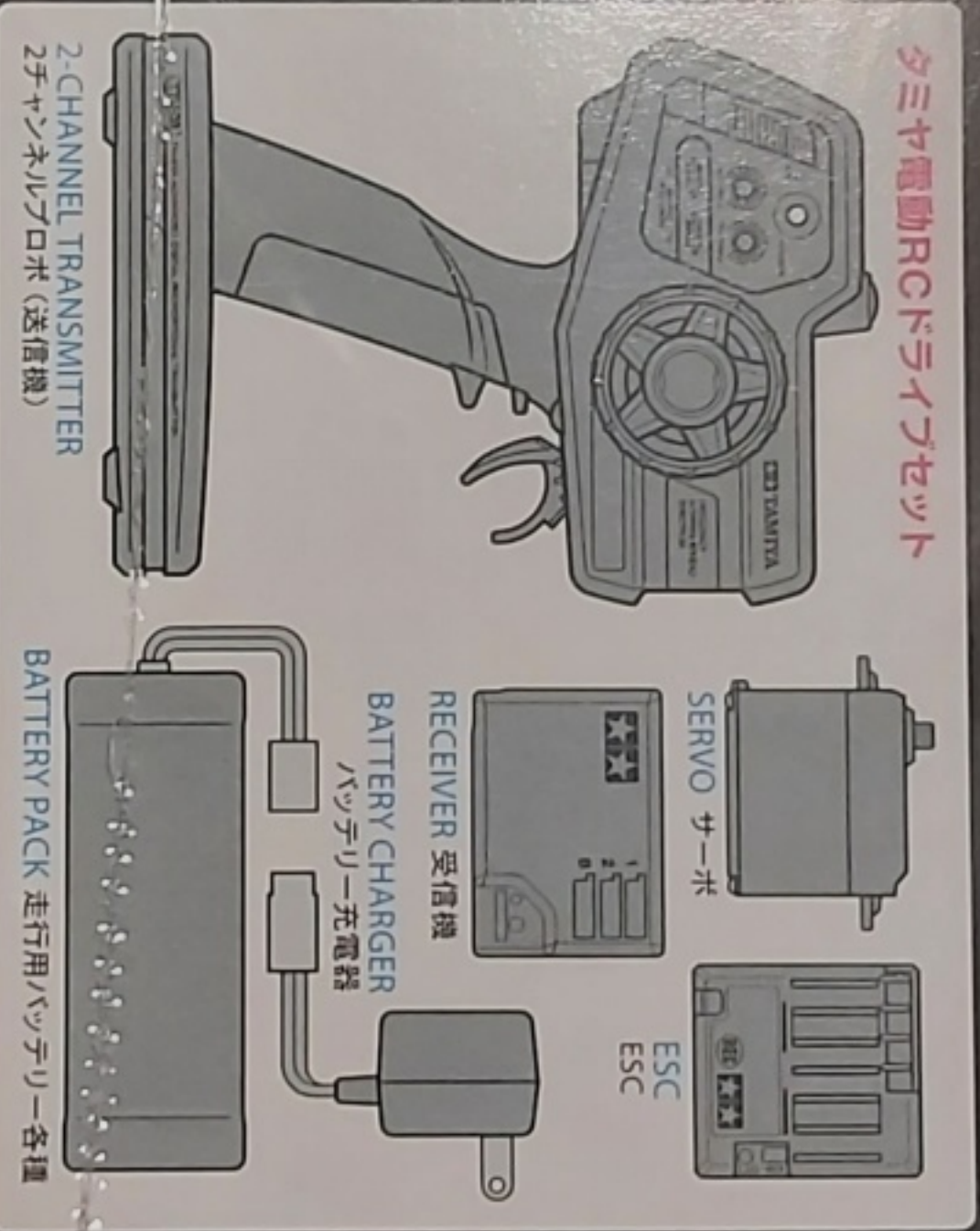
ITEM 53569: CLAMP TYPE ALUMINUM WHEEL HUB (6mm) (6mm厚)



ITEM 54090: TB-03 ALUMINUM SERVO STAY (RIGHT) (R) TB-03アルミサーボステー (R)

**SEPARATELY REQUIRED ITEMS 別にお求めになるもの**

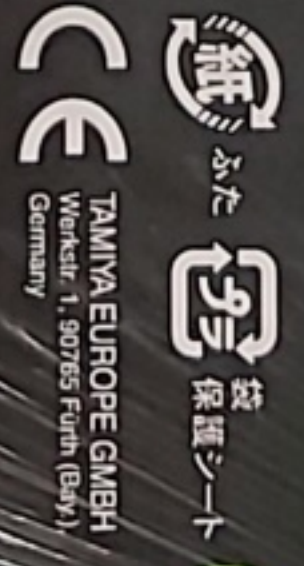
- 送信機用バッテリー
- 2チャンネルプロポ (送信機)
- 送信機用バッテリー
- 受信機
- サーボ
- ESC (スピードコントローラー)
- タミヤ走行用バッテリー
- 走行用バッテリー充電器



★For your safety, please use Tamiya battery packs with output of 7.2V and below. ★Paint body with Tamiya paints (not included). ★Ready to assemble radio control model kit. ★Not suitable for children under 14 years of age. ★Model may vary from image on box. ★Tire surface discolorations do not affect performance. ★Model is not snowproof or waterproof. ★Specifications are subject to change without notice. ★危険防止のため、このキットには7.2V以下の電圧のタミヤ走行用バッテリーをお使いください。★ボディの塗装にはタミヤ製塗料 (別売) をお使いください。★標準連続走行時間: 20分前後 (2400mAhバッテリー満充電・平坦路) ★小学生や組み立てになれない方は模型に詳しい方に手助けをお願いしてください。★キットはイラストや写真と異なる部分があります。★タイヤ表面が白くなる場合がありますが、性能に影響ありません。★防水・防雪仕様ではありません。★製品の仕様は予告なく変更する場合があります。

**1/10 電動RC4WDレーシングカー  
ロードマスタングGT4  
(TT-02シャーシ)**

タミヤ・カスターマーサービス  
製品に関する質問、修理やメンテナンス用の  
パーツのご請求はタミヤ・カスターマーサービス  
お問い合わせください。詳しくは説明書をご覧ください。



株式会社タミヤ [www.tamiya.com](http://www.tamiya.com)  
〒422-8610 静岡県駿河区恩田原3-7  
**TAMIYA, INC.**  
3-7 ONDWARA, SURUGA-KU, SHIZUOKA 422-8610 JAPAN  
TAMIYA AMERICA, INC. IRVINE, CA