



## INSTRUCTION MANUAL

近接センサ (Inductive Proximity Sensor)

フラットON  
(Front sensing)

**GX-F8**

ヘッドON  
(Top sensing)

**GX-H8**

MJE-GXFH8 No.0009-70V

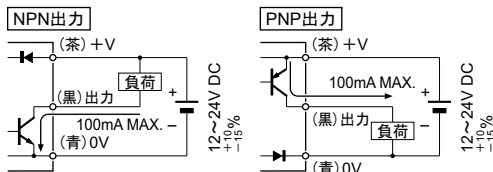
### 警告

- 本製品は、人体保護用の検出装置としては使用しないでください。
- 人体保護を目的とする検出には、OSHA、ANSI およびIEC等の各国の人体保護用に関する法律および規格に適合する製品をご使用ください。

### 1 注意事項

- 本製品は、工業環境に使用する目的で開発/製造された製品です。
- 出力には、短絡保護回路が装備されていません。電源あるいは容量負荷を直接接続しないでください。
- 電源投入時の過渡的状態 (50ms) を避けてご使用ください。
- ケーブル延長は、0.3mm<sup>2</sup>以上のケーブルにて全長100mまで可能です。
- 本製品を取り付ける場合は、M3トラスビスを使用し締め付けトルクは0.7N・m以下としてください。

### 2 接続



このたびは、SUNX製品をお買い上げいただき、ありがとうございます。  
ご使用前にこの取扱説明書をよくお読みになり、正しく最適な方法でご使用ください。  
尚、この取扱説明書は大切に保管してください。

Thank you very much for using SUNX products. Please read this Instruction Manual carefully and thoroughly for the correct and optimum use of this product. Kindly keep this manual in a convenient place for quick reference.

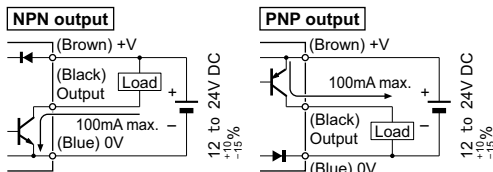
### WARNING

- Never use this product as a sensing device for personnel protection.
- In case of using sensing devices for personnel protection, use products which meet laws and standards, such as OSHA, ANSI or IEC etc., for personnel protection applicable in each region or country.

### 1 CAUTIONS

- This product has been developed / produced for industrial use.
- The output does not incorporate a short-circuit protection circuit. Do not connect it directly to a power supply or a capacitive load.
- Do not use during the initial transient time (50ms) after the power supply is switched on.
- Extension up to total 100m is possible with a 0.3mm<sup>2</sup>, or more, cable.
- In case of mounting this product, use a M3 truss head screw, and the tightening torque should be 0.7N·m or less.

### 2 CONNECTION



## SUNX Limited

URL : sunx.com

本社 〒486-0901 愛知県春日井市牛山町2431-1

☎ <0568>33-7211

技術相談テレフォンサービス

☎ 0120-394-205

#### Overseas Sales Division (Head Office)

2431-1 Ushiyama-cho, Kasugai-shi, Aichi, 486-0901, Japan  
Phone: +81-568-33-7861 FAX: +81-568-33-8591

Europe Headquarter: Panasonic Electric Works Europe AG  
Rudolf-Diesel-Ring 2, D-83607 Holzkirchen, Germany

Phone: +49-8024-648-0

US Headquarter: Panasonic Electric Works Corporation of America  
629 Central Avenue New Providence, New Jersey 07974 USA

Phone: +1-908-464-3550

PRINTED IN JAPAN

August, 2008