



JLAB

JBUDS PARTY
BLUETOOTH-
LUIDSPREKER

Wij zijn verheugd dat u gekozen hebt voor JLab! Wij zijn trots op onze producten en staan ook volledig achter onze producten.



UW GARANTIE

Alle garantieclaims zijn onderhevig aan de autorisatie van JLab en onze uitsluitende beslissingsbevoegdheid. Bewaar uw aankoopbewijs om uw garantie te garanderen.



CONTACT

Neem contact met ons op via support@jlab.com of ga naar intl.jlab.com/contact

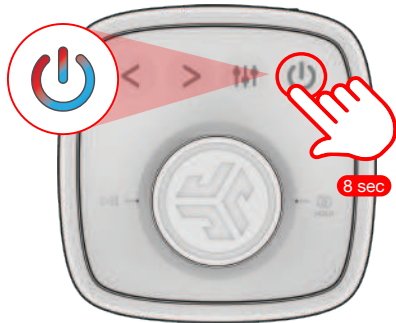
**MELD JE VANDAAG
NOG AAN**

intl.jlab.com/register
Productupdates | Tips
FAQ's & meer

KOPPELEN

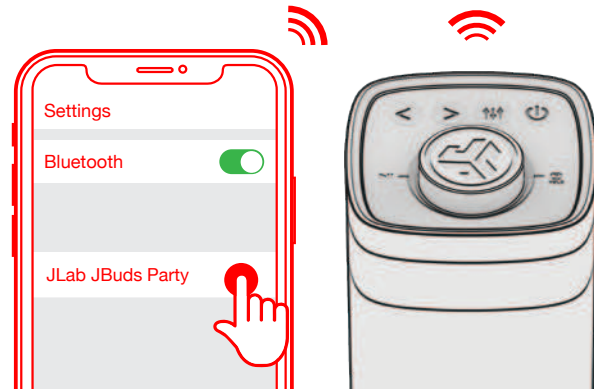
1

Houd de knop ingedrukt. Lampjes knipperenblauw/rood om de koppelingsmodus aan te geven.



2

Selecteer JLab JBuds Party in je apparaatinstellingen om verbinding te maken.



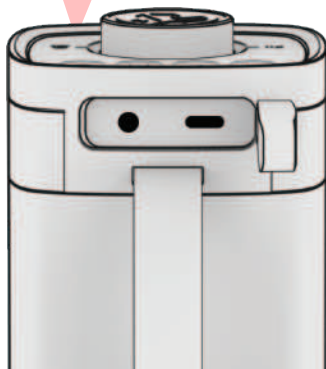
OPLADEN



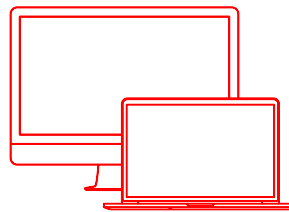
KNIPPERT:
OPLADEN



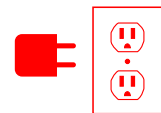
LICHTJES UIT:
OPGELADEN



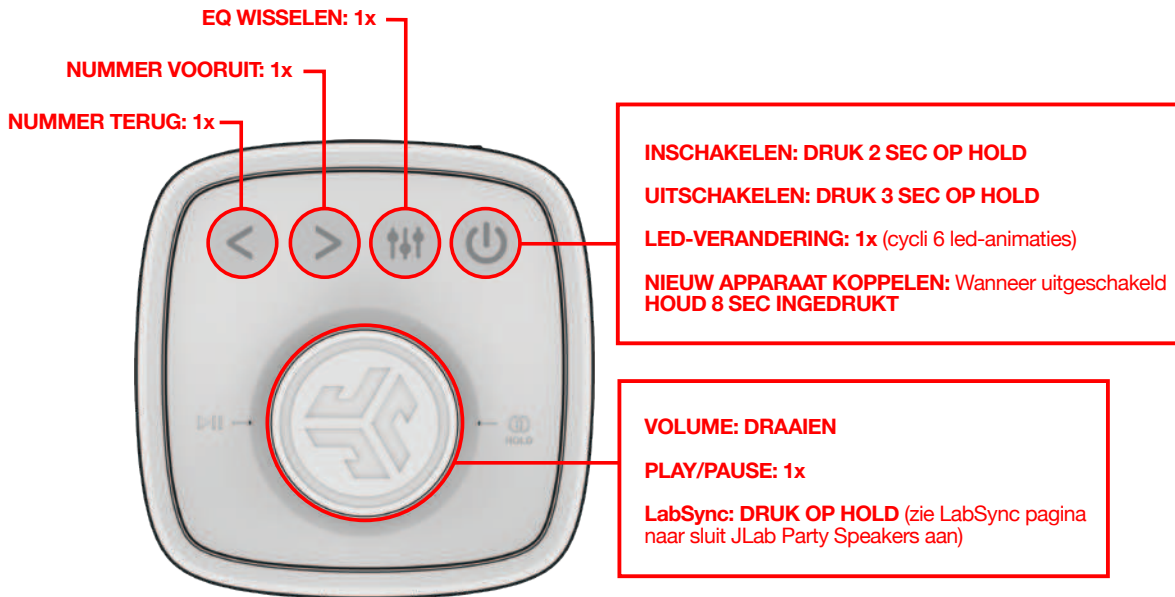
Verbinden met computer
of USB-lader.



OF



GA JE GANG, DRUK OP DE KNOP



SNELLE TIPS:

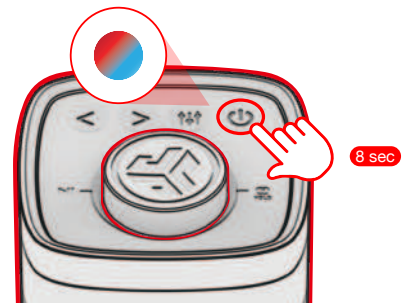
- JBuds Party is standaard ingesteld op Eco-Mode. De lampjes gaan uit als de batterij minder dan 25% is om stroom te besparen.
- Als je de lampjes uitdoet, zal dit de speeltijd aanzienlijk verbeteren.
- JBuds Party wordt automatisch uitgeschakeld als er 30 minuten lang geen media wordt afgespeeld.
- Download de JLab App om de standaardinstellingen aan te passen.
- LabSync werkt met alle JLab Pop Party, GO Party, JBuds Party en Epic Party luidsprekers.

LabSync (CAST NAAR ANDERE JLAB PARTY SPEAKERS)

- 1** Sluit **JBuds Party** aan op je apparaat.
Druk op Hold om naar LabSync te gaan.
JBuds Party zal "LabSync" zeggen



- 2** Met je andere JLab Party Speaker(s) uitgeschakeld,
Druk op de aan/uit-knop totdat de leds blauw/rood knipperen.



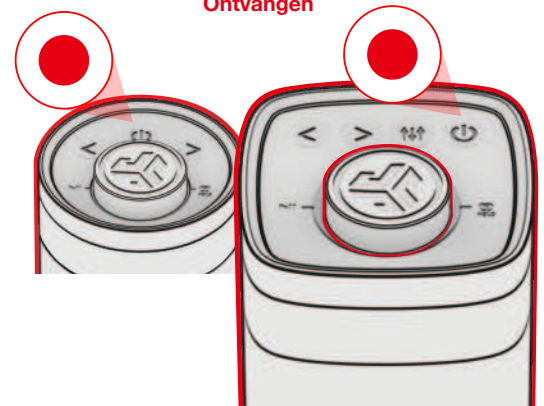
- 3** Gevolgd door het invoeren van
LabSync op je andere luidspreker(s).



- 4** Casting

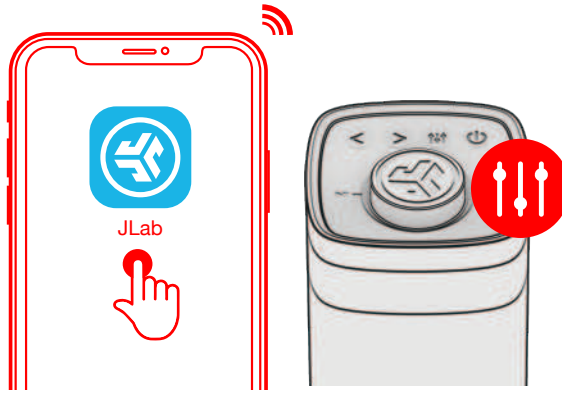


- Ontvangen



DOWNLOAD DE APP

Pas het geluid, de lampjes en de functies aan.



[Koop producten](#) | [Productmeldingen](#) | [Je hoofdtelefoon inspelen](#)

JLab Store + Burn-in Tool

