

# blokker.

## GEBRUIKSAANWIJZING

### SCHEERAPPARAAT



100-240V~ 50/60Hz  
**3W**



Made in China

Blokker B.V.  
Van der Madeweg 13  
1114 AM Amsterdam-Duivendrecht  
Nederland

Art. 1740309  
Type BL-23004

# GEBRUIKSAANWIJZING

Gefeliciteerd met de aankoop van dit kwaliteitsproduct. Lees de gebruiksaanwijzingen zorgvuldig door zodat u optimaal gebruik kunt maken van dit apparaat. In deze handleiding vindt u alle benodigde aanwijzingen en adviezen voor het gebruiken, schoonmaken en onderhouden van het apparaat. Als u deze aanwijzingen volgt, hebt u altijd een uitstekend resultaat, bespaart u tijd en kunt u problemen voorkomen. Wij hopen dat u dit apparaat met plezier zult gebruiken.

**BELANGRIJK:** *Lees deze handleiding zorgvuldig door voordat u dit apparaat gebruikt en bewaar deze om later te kunnen raadplegen.*

**LET OP:** *Dit apparaat mag alleen*

onder toezicht of na het ontvangen van begrijpelijke instructies over veilig gebruik en de gevaren van het apparaat worden gebruikt door kinderen vanaf 8 jaar en personen met verminderde fysieke, zintuiglijke of mentale capaciteiten. Laat kinderen dit apparaat niet als speelgoed gebruiken. Reiniging en gebruikersonderhoud mag niet worden gedaan door kinderen.

Dit apparaat is bedoeld voor huishoudelijk en vergelijkbaar gebruik zoals:

- in personeelskeukens van winkels, kantoren en andere werkomgevingen;
- op boerderijen;
- door hotel- en motelgasten of gasten van andere residentiële omgevingen;
- in bed-and-breakfasts of soortgelijke omgevingen.

## **BELANGRIJKE DOCUMENTATIE**

- Lees deze handleiding zorgvuldig voordat u het scheerapparaat in gebruik neemt.
- Dit scheerapparaat is waterbestendig (fig. 1).
- Zorg ervoor dat de oplader droog blijft.
- Bewaar deze instructies om later te kunnen raadplegen.

## **OPLADEN**

- Tijdens het opladen moet het scheerapparaat uit staan.
- Laad het scheerapparaat op bij een temperatuur van 5 °C tot 35 °C. Plaats het scheerapparaat tijdens het opladen niet in de zon of naast een verwarming (fig. 2).
- Sluit het scheerapparaat aan op een spanning van 100-240V~ 50/60Hz.
- Tips voor een langere levensduur: haal de stekker uit het stopcontact zodra de accu volledig is opgeladen, en laad het scheerapparaat pas op wanneer de accu helemaal leeg is.
- Plaats het uiteinde van het laadsnoer in de aansluiting van het scheerapparaat en sluit de stekker aan op een stopcontact. Het indicatielampje gaat nu branden (fig. 3, 4).
- Het scheerapparaat moet 8 uur worden opgeladen. Met een volledig opgeladen accu heeft het scheerapparaat een gebruiksduur van 45 minuten.
- Plaats het scheerapparaat tijdens het opladen niet in een afgesloten hoes.
- Wees voorzichtig met het snoer van de oplader, zodat u deze opnieuw kunt gebruiken.
- Een beschadigd netsnoer moet worden vervangen door de fabrikant of diens onderhoudsvertegenwoordiger.

## **SCHEREN**

- Zet het scheerapparaat aan met behulp van de aan-uitknop (fig.5).

- Beweeg het scheerapparaat heen en weer tegen de groeirichting van de baardharen in (fig. 6).
- U krijgt het beste scheerresultaat wanneer uw gezicht droog is. Scheer u daarom voordat of enige tijd nadat u uw gezicht heeft gewassen. Het kost enige tijd voordat uw huid gewend is geraakt aan het RUITUO-scheerapparaat.
- U kunt uw nekhaar ook met dit scheerapparaat scheren.
- Zet het scheerapparaat uit en plaats de beschermkap om schade te voorkomen (fig. 7).
- Gebruik het scheerapparaat niet wanneer de scheerkoppen zijn beschadigd. Hierdoor kan uw huid beschadigen.

## **TRIMMER**

- Met dit scheerapparaat kunt u uw baard trimmen.
- Klap de trimmer uit door deze naar boven te drukken (fig. 8).
- Zet het scheerapparaat aan om uw baard te trimmen (fig. 9).
- Breng iedere twee maanden een druppel naaimachineolie aan op de trimmer (fig. 10).

## **REINIGING**

- Zet het scheerapparaat uit voordat u deze reinigt.
- Regelmatig reinigen bevordert de scheerprestaties.
- Reiniging van het scheerapparaat:
  1. Reinig het scheerapparaat iedere week.
  2. Reinig daarbij het bovenste gedeelte van het scheerapparaat met behulp van de meegeleverde borstel.
  3. Ontgrendel de scheerkophouder met behulp van de ontgrendelknop (fig. 11).
  4. Reinig het haarreservoir met behulp van de borstel (fig. 12).
  5. Plaats de scheerkophouder terug op het scheerapparaat.
- Reiniging van de scheerkoppen
  1. Reinig de scheerkoppen iedere twee maanden.

2. Ontgrendel de scheerkophouder met behulp van de ontgrendelknop (fig. 11).
3. Verwijder de scheerkophouder door deze linksom te draaien (fig.13).
4. Schuif de scheerkoppen een voor een uit de scheerkophouder (fig. 14). Opmerking: wissel de scheermesjes en de houders niet om, dit kan de scheerprestaties beïnvloeden.
5. Reinig de scheermesjes met de borstel (fig. 15).
6. Reinig de houders met de borstel (fig. 16).
7. U kunt de scheerkoppen eventueel ook reinigen met een ontvettend middel (bijv. alcohol). Smeer de scheerkoppen na het reinigen met een druppel naaimachineolie om slijtage tegen te gaan (fig. 17).
8. Plaats de scheerkoppen terug in de scheerkophouder en plaats deze terug op het scheerapparaat.

## **VERVANGEN VAN DE SCHEERKOPPEN**

- Vervang de scheerkoppen eens in de twee jaar voor optimale scheerprestaties.
- Vervang beschadigde of versleten scheerkoppen voor optimale scheerprestaties.

## **BATTERIJAFVOER**

- De accu in dit scheerapparaat bevat milieuvervuilende stoffen. Verwijder de accu en lever deze in bij een officieel inzamelpunt wanneer u het scheerapparaat weggooit.
- U kunt de accu zelf uit het scheerapparaat halen (fig. 18).
- Voordat u de accu eruit haalt, moet het scheerapparaat uit staan en moet de batterij helemaal leeg zijn. Laat het scheerapparaat net zolang aan staan totdat de motor stopt als de accu nog niet helemaal leeg is.
- Verwijder de accu (fig. 19).
- Sluit het scheerapparaat niet zonder accu aan op netvoeding.



## MILIEUVRIENDELIJKE AFVALVERWERKING

Recycling – Europese Richtlijn 2012/19/EU. Deze  markering betekent dat dit product niet samen met ander huishoudelijk afval mag worden afgedankt. Om het milieu en de volksgezondheid niet in gevaar te brengen en het hergebruik van grondstoffen te bevorderen, moet dit product op verantwoorde wijze worden afgevoerd. Lever verbruikte apparatuur a.u.b. in bij de hiervoor bestemde inzamelpunten of bij de winkel waar het product was aangeschaft. Zij zullen dit product accepteren voor milieuvriendelijke afvalverwerking.

## GARANTIEBEPALINGEN

- Blokker B.V. geeft 2 jaar garantie op alle defecten die het gevolg zijn van verborgen gebreken en die het apparaat ongeschikt maken voor normaal gebruik.
- De garantie gaat in op het moment van aankoop; bewaar het aankoopbewijs dan ook zorgvuldig.
- Binnen de garantieperiode zullen eventuele fabricage en/of materiaalfouten kosteloos door ons worden verholpen, hetzij door reparatie, vervangen van onderdelen of omruilen van het apparaat.
- Reparatie wordt alleen onder garantie uitgevoerd indien overtuigend wordt aangetoond (aan de hand van uw aankoopbon), dat de dag waarop de klacht is ingediend binnen de garantieperiode valt.
- De garantie vervalt indien het defect is ontstaan door schade als gevolg van een ongeluk, onjuist gebruik, verwaarlozing (bijv. niet goed reinigen), of indien er ingrepen zijn verricht of reparatie is uitgevoerd buiten de servicewerkplaats van Blokker B.V. (uitgezonderd van demontage, zoals vermeld in de gebruiksaanwijzing).
- Eveneens is de garantie niet geldig voor aansluiting op verkeerde netspanning, het niet opvolgen van de gebruiksaanwijzing en normale slijtage van het apparaat.

- De garantie dekt evenmin beschadigingen ontstaan door het niet tijdig ontkalken van apparaten, welk water ook gebruikt is (dit geldt vanzelfsprekend speciaal voor stoomstrijkijzers, koffiezetapparaten en waterkokers).
- Blokker B.V. kan niet aansprakelijk gesteld worden voor materiële schade of persoonlijke ongelukken ten gevolge van aansluiting in strijd met de ter plaatse geldende veiligheidsvoorschriften en technische normen (bijvoorbeeld een ondeugdelijk stopcontact). De garantie geeft in geen enkel geval recht op schadevergoeding.
- Alle andere schadeclaims, inclusief beschadiging, zijn uitgesloten tenzij de Wet anders oordeelt.
- Andere dan bovengenoemde garantiebepalingen zullen door ons niet worden gehanteerd.

## **SERVICE**

Voor vragen kunt u contact opnemen met:

Blokker B.V. Klantenservice

Telefoonnummer: 088-9494800

WhatsApp: 06-12823538

## **Wat te doen als uw apparaat niet werkt?**

Indien uw apparaat defecten vertoont kunt u zich het beste eerst wenden tot uw dichtbij zijnde Blokker B.V. winkel.

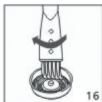
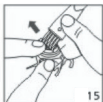
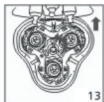
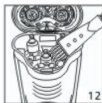
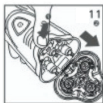
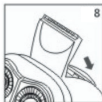
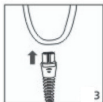
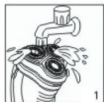
Onze collega's zullen er voor zorgen dat deze defecten zo spoedig mogelijk verholpen worden.

## **Reparaties buiten de garantieperiode**

Reparaties buiten de garantieperiode zijn altijd mogelijk.

Hieraan zijn uiteraard kosten verbonden.





100-240V~ 50/60Hz  
**3W**



Made in China

Blokker B.V.  
Van der Madeweg 13  
1114 AM Amsterdam-Duivendrecht  
Nederland

Art. 1740309  
Type BL-23004