

# MOODS Gellac

## Nagelvoorbereiding



1 Was je handen en droog ze.



2 Duw je nagelriemen of ruwe huid terug met een nagelriem duwer/bokkenpootje.



3 Verwijder de extra nagelriemen met een nagelriem trimmer.



4 Vijl en vorm de nagels met een nagel buffer/vijl.



5 Veeg het stof eraf. Veeg de nagels af met een reinigingsdoekje en laat 15 seconden drogen.

## BIAB Aanbrengen



1 Breng primer aan en laat deze aan de lucht drogen. (90-120 sec)



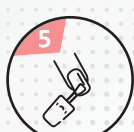
2 Breng base coat aan en hard uit met led/uv lamp. (90-120 sec)



3 Breng 1e laag gellak aan en hard uit met led/uv lamp. (90-120 sec)



4 Breng 2e laag gellak aan en hard uit met led/uv lamp. (90-120 sec)



5 Breng top coat aan en hard uit met led/uv lamp. (90-120 sec)



6 Breng een nagelriemolie aan om je nagelriem te voeden en de nagels verder te helpen herstellen.

## BIAB verwijderen



1 Vijl het nageloppervlak met een nagelvijl.



2 Week de nagels in acryl remover voor ongeveer 5-10 minuten.



3 Druk op de gellak met een nagelriem duwer/bokkenpootje.



4 Vijl de nagels op de gewenste lengte en vijl vervolgens de rand van de nagels.



5 Polijst de oppervlakte van de nagels en maak ze schoon.

## Q&A

### Waarom is mijn biab makkelijk af te pellen?

- Slechte nagelvoorbereiding.
- Een te dikke laag aangebracht.
- De gel hecht zich aan de huid en nagelriemen.
- Nagels zijn niet helemaal droog, schoon en olievrij voordat gellak wordt aangebracht.

### Hoe het afpellenprobleem te voorkomen?

- Maak je nagelriemen volledig schoon. Vijl je nagels voldoende.
- Vijl niet alleen de bovenkant van de nagels, maar vijl alle kanten.
- Zorg dat de nagels goed schoon en 100% olievrij zijn.
- Breng de base coat dun aan, dunner betekent sterker.
- Zorg dat de biab en de top coat die je aanbrengt helemaal droog zijn.

## Q&A

### Waarom is mijn biab moeilijk te drogen of blijft het plakkerig?

Controleer eerst de nagellamp, breng een gel aan op papier en probeer deze uit te harden. Let op! De base coat blijft na het uitharden plakkerig om zo de biab beter aan de nagels te laten hechten. Breng de biab dun aan, deze droogt moeilijk uit als je de biab te dik aanbrengt.

### Waarom verliest mijn top coat zijn glans en wordt hij snel dof?

Zorg dat de top coat volledig droogt tijdens het uitharden. Anders verlies het de glans snel.

### Wat moet ik doen als er iets in de set ontbreekt of beschadigd is?

Als u een probleem tegenkomt, aarzel dan niet om contact met ons op te nemen. Wij zullen er zijn om u de beste ondersteuning te bieden.

### Hoe een allergische reactie te voorkomen?

Doe een huidtest voordat je de gellak gebruikt! Stop met het gebruik als een allergische reactie optreedt.

## TIPS

### Handige manicure tips om uw manicure langer te laten duren.

We raden niet aan om alle 10 vingers tegelijk te doen. De makkelijkste manier is om 4 vingers te doen. De andere 4 vingers gevolgd door beide duimen. Laat je niet verleiden om je nagels aan te raken na het uitharden. Het product is nog steeds plakkerig omdat het ervoor zorgt dat elke laag aan de volgende blijft kleven. (De base coat kan niet volledig worden gedroogd, omdat de plakkerigheid na het uitharden meer kans heeft om biab aan de nagels te laten hechten.) Een goede nagelvoorbereiding is van essentieel belang om ervoor te zorgen dat de nagels langer meegaan. Breng dunne lagen aan. Dunner is sterker. Het is moeilijk te drogen en gemakkelijk af te pellen met een dikke laag. Rol de flesjes tussen de handpalmen om de beste consistentie te krijgen voordat u deze aanbrengt. Zorg dat u tijdens het aanbrengen een kleine marge rond de nagel en de huid laat. Voor het beste resultaat raden we aan om Moods Gellac base coat en top coat met de biab te gebruiken.

## Waarschuwing

Alleen te gebruiken op de nagels.

Vermijd contact met ogen en de mond.

Buiten het bereik van hitte of vlammen houden.

Buiten het bereik van kinderen houden.

Niet geschikt voor een gevoelige huid.

Vermijd langdurig contact met de huid.

Als er roodheid of allergische reacties optreden,

stop dan direct met het gebruik van het product.

## Bewaren

Verwijderd houden van hitte, vlammen of zonlicht.

Goed afgesloten bewaren. Bewaren op een koele plaats.



Moods Gellac  
Lichtschip 75H  
3991CP Houten



[www.moodsgellac.nl](http://www.moodsgellac.nl)



[Moods Gellac](#)



[moodsgellac](#)



[info@moodsgellac.nl](mailto:info@moodsgellac.nl)



# MOODS Gellac

## Nail Preparation



1 Wash your hands and dry them.



2 Push back your cuticles or rough skin with a pusher peeler and cuticle trimmer.



3 Remove the extra cuticles with a cuticle trimmer.



4 File and shape the nails with a nail buffer/file.



5 Wipe off the dust. Wipe the nails with a cleanser pad, and allow to dry for 15 seconds.

## BIAB Application



1 Apply primer and let it dry in open air. (90-120 sec)



2 Apply base coat and cure with led/uv lamp. (90-120 sec)



3 Apply 1st layer color gel and cure with led/uv lamp. (90-120 sec)



4 Apply 2nd layer color gel and cure with led/uv lamp. (90-120 sec)



5 Apply top coat and cure with led/uv lamp. (90-120 sec)



6 Apply a cuticle oil to nourish your cuticle and nails and further help restore them to health.

## BIAB Remove Application



1 File the nail surface with a nail file.



2 Soak the nails into acrylic remover for about 5-10 minutes.



3 Push the gel polish with a cuticle pusher.



4 File the nails to the desired length and then file the edge of the nails.



5 Polish nails surface and clean the nails.

## Q&A

### Why does my BIAB peel off easy?

- Poor nail preparation.
- Applied a coat too thick.
- Gel attached to the skin and cuticles.
- Did not apply a primer, and/or topcoat.
- Nails were not completely dry, clean, and/or oil free before applying any product.

### How to avoid the peel-off problem?

- Clean your cuticles completely. File your nails sufficiently. Do not just file the top of your nails but also file every side of your nails.
- Make sure that your nails are 100% clean and oil free.
- Apply the base coat thinly, thinner means stronger.
- Make sure the color gel and top coat you apply are completely dry.

## Q&A

### Why my gel is hard to dry or stay sticky?

- Check your nail lamp first, apply a little gel on the paper and try to cure it.
- Please note: the base coat will keep a little sticky after curing it, this is to help the color gel attach better to the fingernails.
- Apply gel thinly, it's hard to dry if you apply the gel too thick.

### Why does my top coat lose its shine and become dim quickly?

Please make sure your topcoat totally dries during curing. Otherwise, it will lose its shine more quickly.

### What should I do if something in the set is missing or defective?

If you come across a problem like this, please don't hesitate to contact us. We will be there to offer you the best support.

### How to avoid the allergic reaction?

Please do the skin test before using the gel!  
Stop using again if the allergic reaction happens.

## TIPS

### Manicure helpful tips to make your manicure last longer

We do not recommend doing all 10 fingers at once. The easiest way is to do 4 fingers, the other 4 fingers, followed by both thumbs.

Do not be tempted to touch your nails after curing; the product is still tacky as it allows each layer to stick to the next. (the base coat could not be dried fully, because the stickiness after baking is more likely to make gel adhere to nails)

Good nails preparation is one of the essential steps to keep your nails get last longer.

Apply thin layers. Thinner is stronger. It is hard to dry and easy to peel off with thick coat.

Roll the gel bottle between palms to get the best consistency before applying.

Ensure to leave a tiny margin around the nail area and skin during application.

For the best results we recommend you using the Moods Gellac primer, base & topcoat. And dry the nails with the Moods Gellac UV-lamp.

## WARNING

External use only.

Avoid contact with eyes and mouth.

Keep away from heat or flame.

Keep out of reach of children.

Not suitable for sensitive skin

Avoid prolonged contact with skin.

If any redness or allergic reactions occur,

stop using the product.

## STORAGE

Keep away from heat, flame or sunlight.

Keep tightly sealed. Store in a cool place.



Moods Gellac  
Lichtschip 75H  
3991CP Houten

www.moodsgellac.nl

Moods Gellac

moodsgellac

info@moodsgellac.nl