

S smartwares®

NEON LIGHT



IDE-60029
NEON LIGHT FLAMINGO SHAPE



IDE-60030
NEON LIGHT CACTUS SHAPE



smartwares Europe Jules Verneweg 87 5015 BH Tilburg The Netherlands service.smartwares.eu	NL : 088 5940501 Lokaal tarief	CUSTOMER SERVICE
	BE : 078 481094(NL) Lokaal tarief	
	BE : 078 481540(FR) Tarif local	
	FR : 0825 560 650 18ct/min	
	DE : +49 (0) 1805 010762 14Ct./Min. dt. Festnetz, Mobil max. 42Ct./Min	
UK : +44 (0) 345 230 1231		
ES : +34 938427589		



- (GB)** For indoor use only, where direct contact with water is impossible.
- (NL)** Alleen voor gebruik binnenshuis waar direct contact met water onmogelijk is.
- (F)** Uniquement pour emploi à l'intérieur, là où un contact direct avec l'eau est impossible.
- (D)** Nur für die Anwendung im Gebäude, wo ein direkter Kontakt mit Wasser unmöglich ist.
- (N)** Kun for innendørs bruk, der direkte kontakt med vann er umølig.
- (S)** Endast för inomhusbruk där direkt kontakt med vatten är omöjlig.
- (DK)** Kun til brug indendørs hvor direkte kontakt med vand ikke er muligt.
- (FIN)** Käytettäväksi vain sisätiloissa, missä suora kosketus veden kanssa ei ole mahdollista.
- (PL)** Tylko do użytku w pomieszczeniach w miejscu zabezpieczonym przed bezpośrednim kontaktem z wodą.
- (RUS)** Только для использования внутри помещений, где невозможен прямой контакт с водой.
- (BG)** За използване само в помещения, където няма директен контакт с вода.
- (H)** Csak beltéri használatra, ahol ki van zárva a vízzel való közvetlen érintkezés veszélye.
- (RO)** Numai pentru utilizare în spații interioare, unde nu este posibil contactul cu apă.
- (SK)** Iba pre použitie v interiéri, nesmie dôjsť k priamemu kontaktu s vodou.
- (HR)** Namijenjeno samo za upotrebu u interijerima, gdje je spriječen kontakt sa vodom.
- (CZ)** Pouze pro použití v interiéru, nesmí dojít k přímému kontaktu s vodou.
- (SLO)** Samo za zunanjo uporabo, kjer neposreden stik z vodo ni mogoče.
- (I)** Da utilizzare solo all'interno, dove il contatto con l'acqua è impossibile.
- (P)** Para uso interno, utilize só onde o contacto directo com a água for impossível.
- (E)** Solo para uso interno, donde el contacto directo con el agua sea imposible.
- (GR)** Μόνο για εσωτερική χρήση, όπου η επαφή με το νερό είναι αδύνατη.
- (TR)** Yalnızca su ile direkt temasın mümkün olmayacağı kapalı mekanlar içindir.
- (UKR)** Для використання лише у приміщенні; уникайте прямого контакту дрові із водою.



Indoor use only



Powered by USB or 5V adapter (both incl.)

LED

3W, Neon look



Including on/off switch

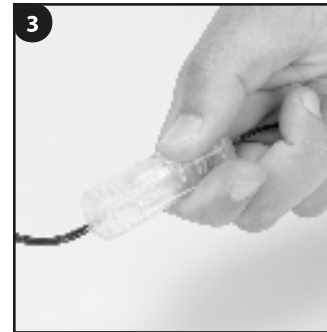
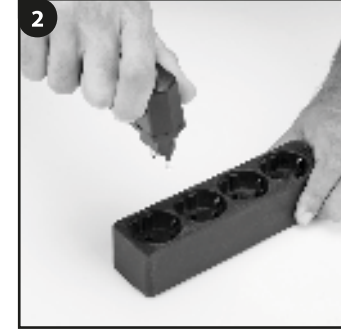
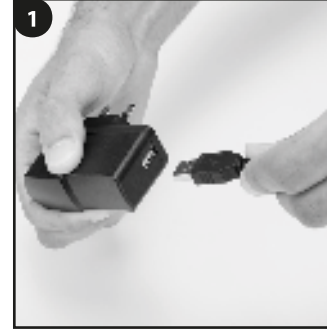


Cable length 200 cm



190 x350 mm

VIA WALL OUTLET



OR VIA USB

