

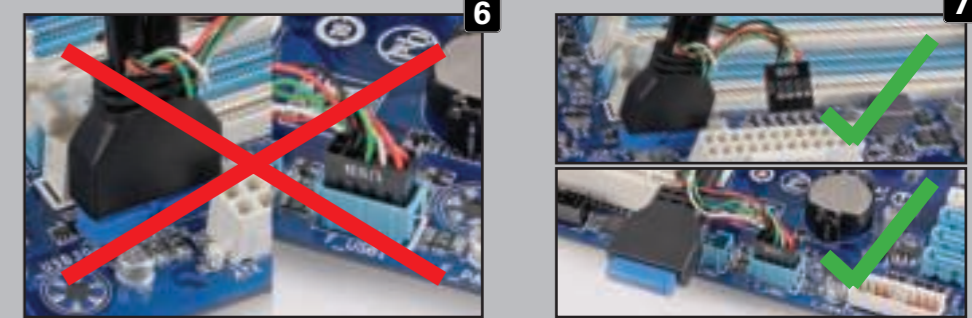
REX

ATX PC CASE VALUE EDITION ECONOMY EDITION

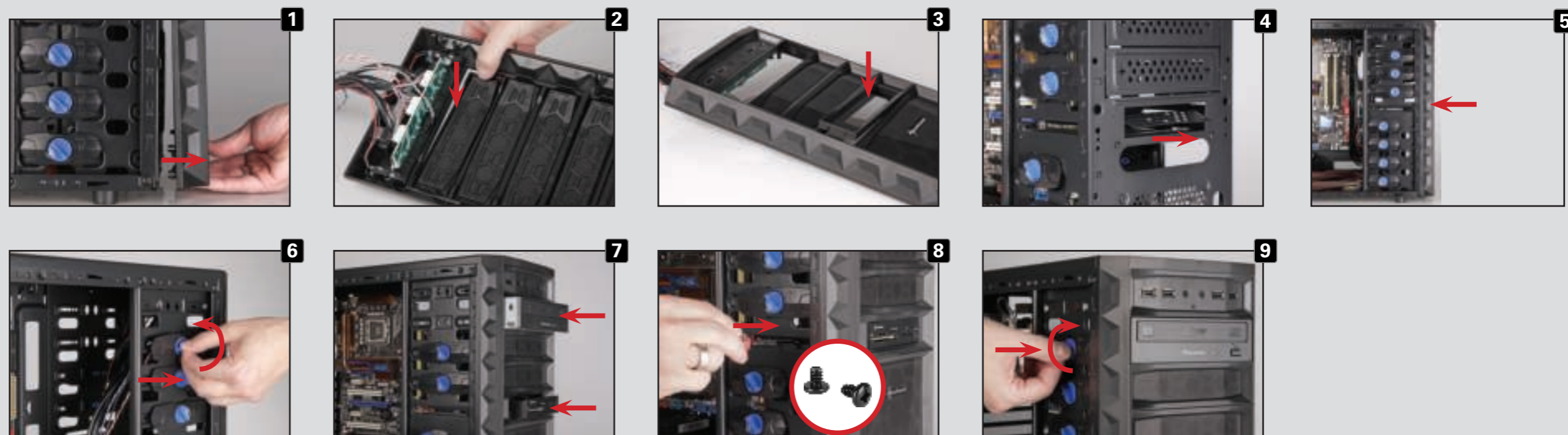
Installation eines Mainboards
 Installation of a mainboard
 Installation d'une carte mère
 Instalación de una placa base
 Installazione della scheda madre
 Een moederbord installeren
 Instalacja płyty głównej
 Instalação de uma placa principal
 安裝主機板
 メインボードの設置



Verbinden Sie die Anschlüsse des Top-I/O mit den entsprechenden Anschlüssen des Mainboards (weitere Informationen finden Sie im Handbuch Ihres Mainboards).
 Plug the connectors of the case's front bezel to the respective connectors of the mainboard (please refer to your mainboard's manual for further information).
 Branchez les connecteurs du panneau avant du boîtier sur les connecteurs correspondants sur la carte mère (veuillez vous reporter aussi au manuel de votre carte mère pour de plus amples informations).
 Enchufe los conectores del marco frontal de la carcasa a los respectivos conectores de la placa base (consulte también el manual de la placa base para obtener más información).
 Inserire i connettori sul pannello anteriore del telaio sui rispettivi connettori della scheda madre (fare anche riferimento al manuale della scheda madre per avere maggiori informazioni).
 Sluit de aansluiting van het voorpaneel aan op de respectievelijke aansluitingen van het moederbord (raadpleeg ook de handleiding van uw moederbord voor meer informatie).
 Podłącz złącza panela przedniego obudowy do odpowiednich złączy płyty głównej (dalsze informacje znajdują się w podręczniku płyty głównej).
 Ligue os conectores frontais da caixa aos respectivos conectores da placa principal (consulte também o manual da sua placa principal para obter mais informações).
 將機箱上板的前置接頭插入與主機板相對應的插孔（可參閱主機板的使用手冊，瞭解詳細說明）
 ケースのフロントベゼルのコネクタを、対応するメインボードのコネクタに接続します。（詳細はメインボードのマニュアルを参照してください）



Installation eines optischen Laufwerks / eines 3,5"-Gerätes
 Installation of a PSU / a 3.5" device
 Installation d'une unité optique / de 3,5"
 Instalación de un dispositivo óptico / de 3,5"
 Installazione del dispositivo ottico / da 3,5"
 Een optisch / 3,5" apparaat installeren
 Instalacja urządzenia optycznego / 3,5"
 Instalação de uma fonte de alimentação / de 3,5"
 安裝光碟機 / 安裝3.5吋裝置(如讀卡機)
 光学デバイスの設置 / 3.5インチデバイスの設置



Installation eines Netzteils
Installation of a PSU
Installation d'une unité d'alimentation électrique
Instalación de una fuente de alimentación (PSU)
Installazione dell'alimentatore
Een voeding installeren
Instalacja zasilacza
Instalação de uma fonte de alimentação
安裝電源供應器
PSUの設置



Installation einer Festplatte
Installation of a HDD
Installation d'un disque dur
Instalación de un disco duro (HDD)
Installazione del disco rigido
Een harde schijf installeren
Instalacja dysku twardego
Instalação de uma unidade de disco rígido
安裝HDD硬碟
HDDの設置



Installation einer Erweiterungskarte
Installation of an add-on card
Installation d'une carte d'extension
Instalación de una tarjeta adicional
Installazione di una scheda aggiuntiva
Een add-on-kaart installeren
Instalacja dodatkowej karty
Instalação de uma placa suplementar
安裝附加卡
拡張カードの設置

