

MAJORETTE

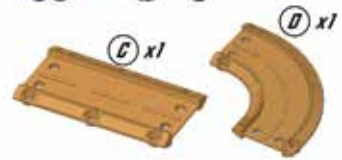
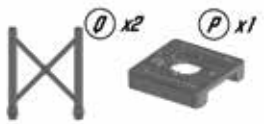
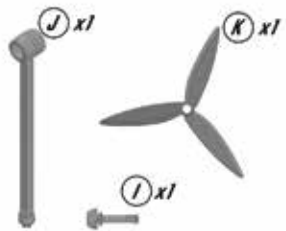
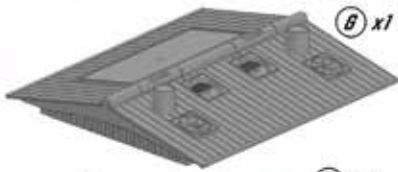
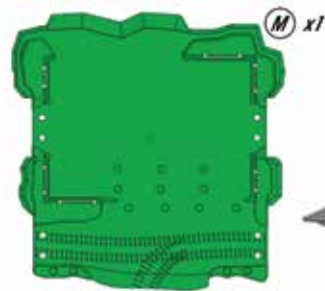
CREATI 



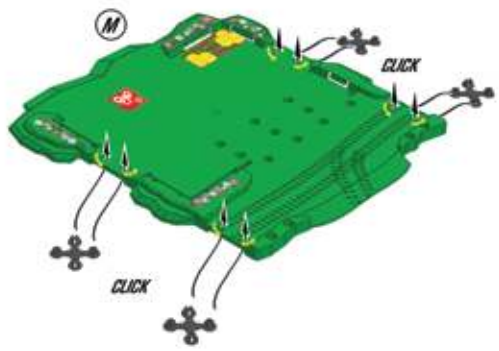
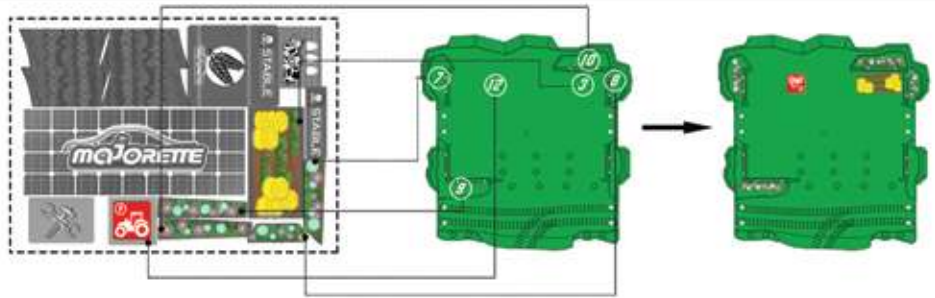
Creatix Farm Stable

21 205 0007

MAJORETTE



1



2



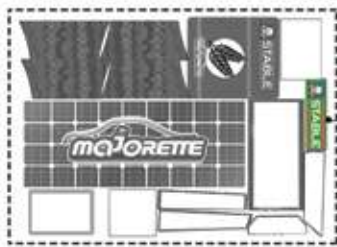
8



2x



3

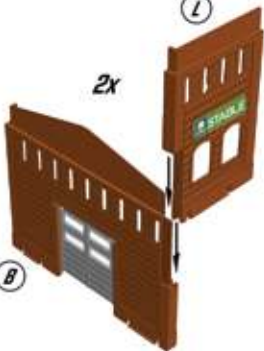


2x



(L)

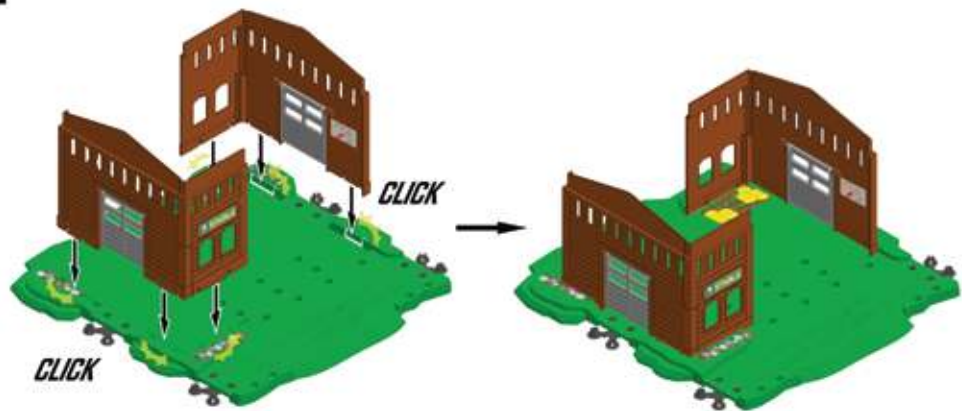
2x



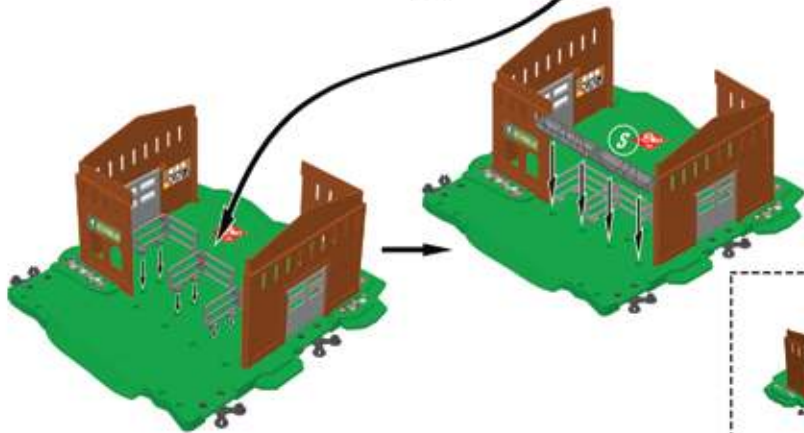
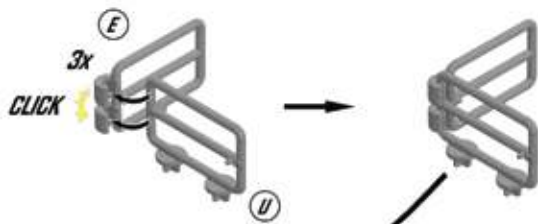
(B)

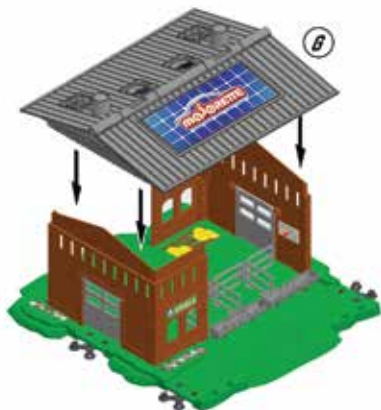
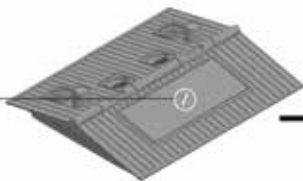


4

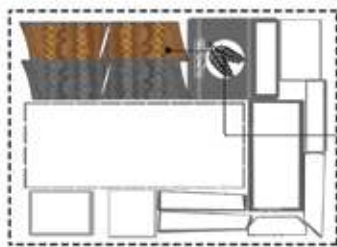


5

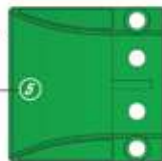


6

7



2x



A

CLICK

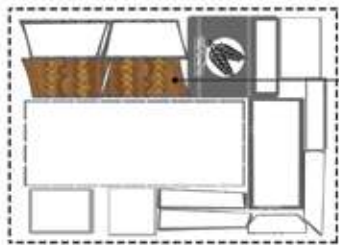
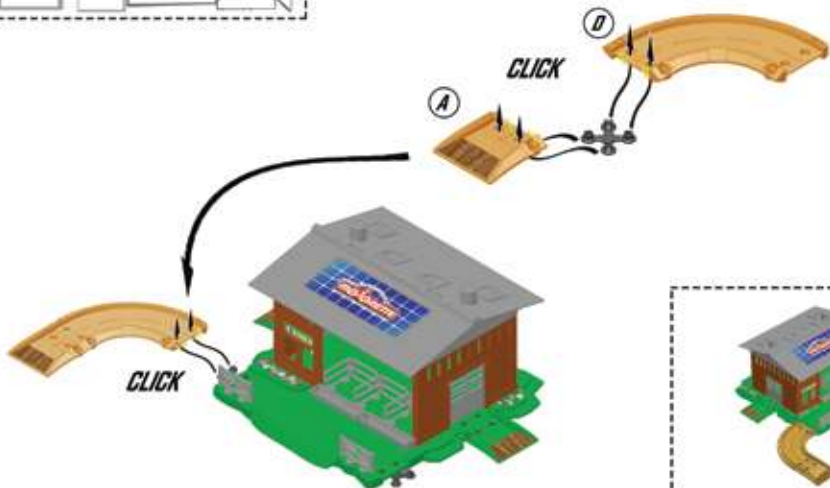
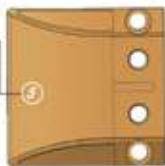


CLICK

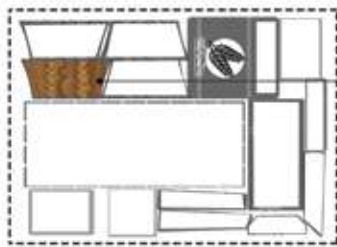


F

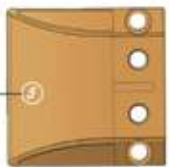


B*1x*

9



1x



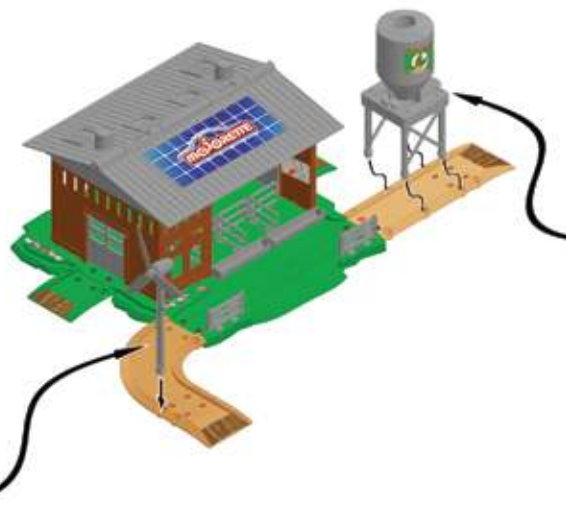
CLICK

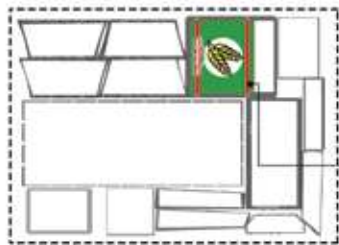


CLICK



10



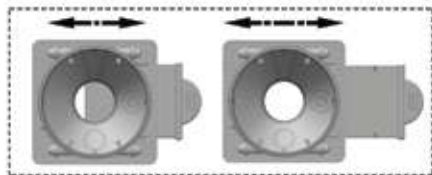


N

D

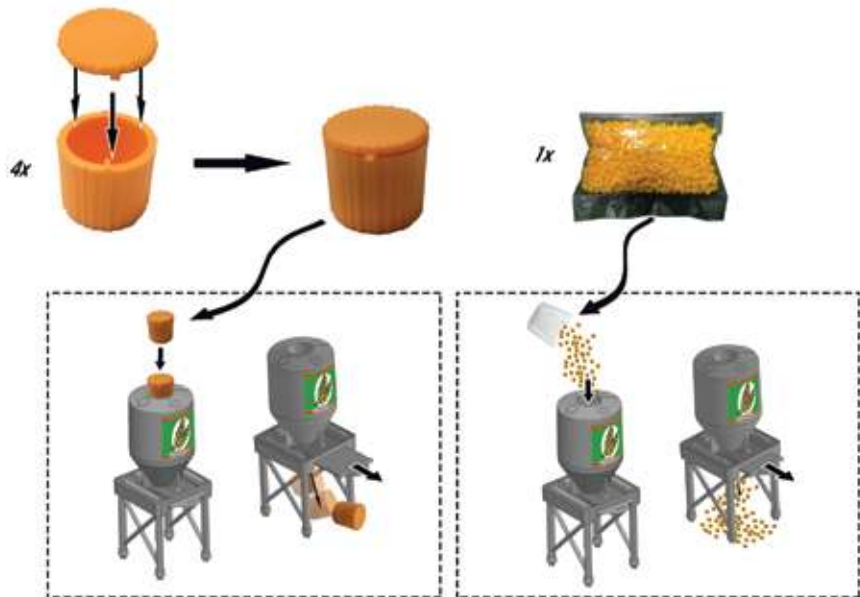


R



!







GB: Service:

If the product malfunctions, please do not hesitate to contact the sales outlet where you bought the toy. If they are unable to help you, please use our Internet service at <http://www.majorette.com/en/contact/>

F: SAV:

En cas de dysfonctionnement de l'article, veuillez vous adresser au point de vente où vous avez acheté le jouet.

Si aucune aide ne peut vous y être apportée, veuillez recourir à notre service après-vente sur Internet à <http://www.majorette.com/fr/contact/>

D: Service:

Sollte der Artikel Funktionsstörungen aufweisen, wenden Sie sich bitte vertrauensvoll an die Verkaufsstelle, in der Sie das Spielzeug erworben haben. Falls Ihnen dort nicht weiter geholfen werden kann, nutzen Sie bitte unseren Service im Internet unter <http://www.majorette.com/de/kontakt/>

NL: Service:

Indien het artikel functiestoornissen vertoont kunt u het beste contact opnemen met het verkooppunt, waar u het speelgoed heeft gekocht. Als men u daar niet verder kan helpen, gebruik u u.b. onze internet service op <http://www.majorette.com/en/contact/>

I: Service:

Qualora il prodotto dovesse presentare malfunzionamenti, Vi preghiamo di rivolgerci con fiducia al punto vendita in cui avete acquistato il giocattolo. Se il non fosse possibile esservi d'aiuto, Vi preghiamo di utilizzare il nostro servizio d'assistenza internet sul sito <http://www.majorette.com/en/contact/>

E: Servicio:

Si el artículo presentara un funcionamiento anómalo, diríjase con total confianza al punto de venta donde ha adquirido el juguete. En caso de que allí no se le pueda ayudar, utilice nuestro servicio postventa de Internet en <http://www.majorette.com/es/contacto/>

RUS: Справка:

При выявлении неисправностей в изделии, уверенно обращайтесь в торговое предприятие, где Вы приобрели игрушку.

В случае, если и там Вам не смогут помочь, воспользуйтесь нашими сервисом в интернете по адресу <http://www.majorette.com/en/contact/>

SK: Servis:

Kedy výrobok vykázaval funkčné poruchy, obráťte sa bez obáv na predajcu, v ktorom ste hračku kúpili. Ak vám nedokážu pomôcť, využite náš internetový servis na adrese <http://www.majorette.com/en/contact/>

R/M CODE: 024348/1

BG: Справка:

Ако при това играчка се установи повреда във функцията, Вие може да се обадите непосредствено към магазина, където сте закупили играчката. Ако там не могат да Ви помогнат, използвайте нашия сервис в интернет на <http://www.majorette.com/en/contact/>

CZ: Servis:

Pokud by výrobek vykázaval funkční vady, obraťte se prosím s důvěrou na prodejce, v níž jste hračku koupili. Pokud Vám zde nedokážou pomoci, využijte náš servis na internetu na adrese <http://www.majorette.com/en/contact/>

H: Ügyfélszolgálat:

Amennyiben a cikknek működési zavarái lennének, bizalommal forduljon ahhoz az üzlethez, ahol megvette a játékot. Abban az esetben, ha ott nem tudnak segíteni Önnek, az internet szolgálatunkainkat szíveskedjen igénybe venni a következő link alatt: <http://www.majorette.com/en/contact/>

HRN: Servis:

Ako bi artikl imao funkcijske smetnje, obratite se molimo Vas s puno povjerenja Vašoj trgovini, u kojoj ste kupili igračku. Ako vam tamo ne budu dalje pomoćni, koristite naš servis u Internetu pod <http://www.majorette.com/en/contact/>

PL: Service:

Jeśli zabawka nie działa prawidłowo, proszę skontaktować się ze sklepem, w którym ją zakupiono. W razie gdy nie uzyskają tam Państwa pomocy, proszę skorzystać z naszego portalu serwisowego w internecie pod <http://www.majorette.com/en/contact/>

RO: Service:

În cazul în care articolul manifestă deranjamente de funcționare, vă rugăm să vă adresați cu încredere unității comerciale în care ați cumpărat jucăria. În cazul în care nu vi se poate da ajutor acolo, vă rugăm să folosiți service-ul nostru din internet la adresa <http://www.majorette.com/en/contact/>

S: Podpora:

Če izdelek ne deluje pravilno, se obrnite na trgovino, kjer ste igralo kupili. Če vam tam ne morejo pomagati, obiščite našo podporo na internetu na <http://www.majorette.com/en/contact/>

UK: Справка:

При виявленні несправностей у виробі, впевнено звертайтеся до торгового підприємства, де Ви придбали іграшку. У випадку, якщо і там Вам не зможуть допомогти, скористайтеся з нашим сервісом в інтернеті за адресою <http://www.majorette.com/en/contact/>

P: Assistência técnica:

Se este artigo apresentar problemas de funcionamento, não hesite em dirigi-se à loja onde adquiriu o brinquedo.

Caso não o possam ajudar, utilize o nosso serviço de assistência técnica na Internet, em <http://www.majorette.com/en/contact/>

S: Service:

Vand er til forløjningstilfælde når ni kører kikkerten, om artiklen inte fungerer støjningsfrit. Om man inte kan hjælpe er dir, rekomenderer vi vår Internet service under <http://www.majorette.com/en/contact/>

N: Service:

Dersom denne artikelen skulle påvise funksjonsfeil, så vennligst henvende deg til forretningen der du har kjøpt leketøyet. Dersom man ikke skulle være i stand til å hjelpe deg der, så vennligst bruk vår service i internett under <http://www.majorette.com/en/contact/>

DK: Service:

Skulle artiklen adgive funktionsfejl, bedes du henvende dig til forretningen, hvor du har købt legetøjet. Kan man ikke hjælpe dig der, bedes du benytte vores Internet-service på <http://www.majorette.com/en/contact/>

FIN: Huolto:

Jos tuotteen esintyy toimintahäiriöitä, käänny luottamuksella leikkikalan myyneen myymäläseen puoleen.

Jos sinua ei voida siellä auttaa, käytä palveluamme internetissä osoitteessa <http://www.majorette.com/en/contact/>

TR: Servis:

Eğer ürün işlev anızdan gösterirse, güvenerek oyucağı satır aldığınız satıcı noktana başvurabilirsiniz. Ancak, ilgili yerden hizmet alamıyorsanız o zaman <http://www.majorette.com/en/contact/> internet sayfasındaki servis bölümünden faydalanabilirsiniz.

GR: Σέλιξη:

Σε περίπτωση που το προϊόν παρουσιάσει δυσλειτουργία, λειτουργία, παρακαλούμε να απευθυνθείτε στο κατάστημα, όπου αγοράσατε το παιχνίδι.

Εάν δεν είναι εφικτό εκεί ή προτιμάτε [online], τότε παρακαλούμε να χρησιμοποιήσετε το Σέλιξη μας στη διεύθυνση <http://www.majorette.com/en/contact/>

www.majorette.com