

# Arniflor® Eerste hulp gel

Lees altijd eerst de gebruiksaanwijzing!

Arniflor Eerste hulp gel is een plantaardig middel en bevat per 100 gram gel 10 gram Arnica montana extract en 10 gram Calendula officinalis extract.

## Ingrediënten

Aqua, isopropyl alcohol, alcohol, cetareath-20, glycerin, carbomer, Arnica montana extract, Calendula officinalis extract, ammonia.

## Verpakking

Tube à 25 of 75 gram gel.

## Arniflor Eerste hulp gel is een product van

VSM Geneesmiddelen bv  
Berenkoog 35  
1822 BH Alkmaar

## Toepassing

Gebruik Arniflor Eerste hulp gel voor de cosmetische verzorging van blauwverkleuring van de huid en voor de ondersteuning van het herstellend vermogen van de huid.

## Wat u moet weten voordat u Arniflor Eerste hulp gel gebruikt

Arniflor Eerste hulp gel mag u uitsluitend gebruiken op een intacte huid, dus niet bij open wonden. Personen met een overgevoeligheid voor één van de bestanddelen wordt afgeraden Arniflor Eerste hulp gel te gebruiken.

## Als u zwanger bent of borstvoeding geeft

Voor zover bekend kan Arniflor Eerste hulp gel gebruikt worden tijdens de zwangerschap en in de periode van borstvoeding, indien u zich houdt aan het gebruiksvoorschrift. Vraag bij twijfel uw arts of apotheker om advies.

## Hoe gebruikt u Arniflor Eerste hulp gel?

Arniflor Eerste hulp gel is uitsluitend bestemd voor uitwendig gebruik op de intacte huid. De tube kan met behulp van de punt in de dop worden geopend. Arniflor Eerste hulp gel op de gewenste plek(ken) aanbrengen en licht inmasseren. U kunt de handeling indien gewenst tot drie maal per dag herhalen.

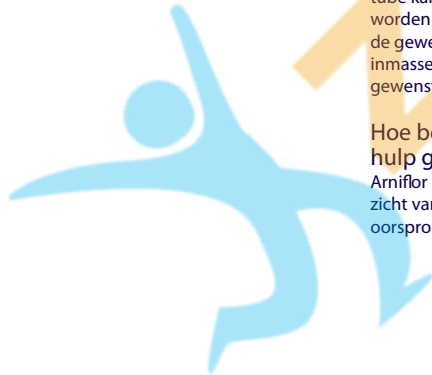
## Hoe bewaart u Arniflor Eerste hulp gel?

Arniflor Eerste hulp gel buiten het bereik en zicht van kinderen houden. Bewaren in de oorspronkelijke verpakking, beneden 25°C.

De uiterste houdbaarheidsdatum staat vermeld op het doosje en de tube. U vindt de datum op het doosje en de tube na of boven de woorden "Bij voorkeur te gebruiken voor eind:". Na opening is Arniflor Eerste hulp gel 12 maanden houdbaar.

## Milieu

Hoewel dit product niet of nauwelijks milieubelastend is, adviseren wij u toch de restanten van dit product bij de apotheek in te leveren. Denk bij het wegdoen van leeg verpakkingsmateriaal aan hergebruik en zorg voor een goede afvalscheiding.



## Extra informatie

Arniflor Eerste hulp gel kan worden gebruikt voor de cosmetische verzorging van blauwverkleuring van de huid en voor de ondersteuning van het herstellend vermogen van de huid. Arniflor Eerste hulp gel is een plantaardig product op basis van *Arnica montana* en *Calendula officinalis*.

Heeft u vragen over dit product, dan kunt u terecht bij uw apotheker of drogist. Tevens kunt u tijdens kantooruren gratis bellen met VSM Productinformatie (0800-9011). Voor meer informatie en tips over Arniflor Eerste hulp gel en andere producten binnen het spierassortiment kunt u ook terecht op [www.arniflor.nl](http://www.arniflor.nl). Hier kunt u tevens terecht voor de nieuwste acties en ontwikkelingen.



Deze gebruiksaanwijzing is voor het laatst herzien in november 2011.



[www.zelfzorg.nl](http://www.zelfzorg.nl)

A rniflor®

Eerste hulp gel

25 g en 75 g gel

Nieuwe samenstelling!

vsm 