

vtech[®]

Handleiding

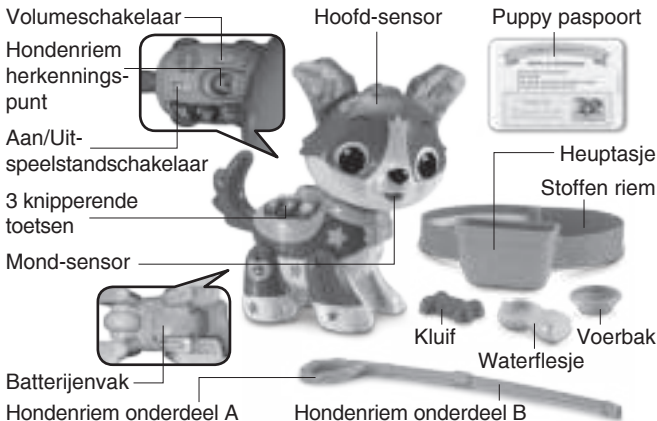
Waffie de Wandelpuppy



INLEIDING

Gefeliciteerd met uw aankoop van **Waffie de Wandelpuppy** van **VTech®**. Wij van **VTech®** doen ons uiterste best goede producten te maken die leuk en leerzaam zijn voor uw kind. Mocht u nog vragen of opmerkingen hebben, neemt u dan a.u.b. contact op met onze klantenservice, telefoonnummer: (0031) (0)495-459123 / e-mail: klantenservice@vtechnl.com

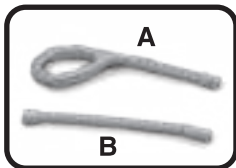
Hé hallo daar! Ik ben **Waffie de Wandelpuppy** van **VTech®**! Laten we samen op ontdekking gaan! Druk op de knipperende toetsen om kennis te maken met cijfers, kleuren en muziek én luister naar de vrolijke reacties. Aai over mijn hoofd om leuke spelletjes te spelen en aanmoedigende zinnnetjes te horen of maak de riem vast aan mijn halsband om samen te gaan wandelen. Met behulp van het heuptasje kun je het waterflesje, de kluiif en de voerbak overal mee naartoe nemen en met de inbegrepen stickers kun je mij personaliseren zoals jij dat wilt! Woefhoe! Ik kan niet wachten om met jou te gaan spelen en wandelen!



INHOUD VAN DE DOOS



- Eén VTech®
Waffie de Wandelpuppy



- Hondenriem onderdeel A
- Hondenriem onderdeel B



- Eén heuptasje
- Eén stoffen riem



- Eén kluif
- Eén voerbak
- Eén waterflesje



- Eén puppy paspoort
- Eén handleiding



- Eén stickervel

WAARSCHUWING:

Alle verpakkingsmaterialen, zoals plakband, plastic, demolabel, verpakkingslotjes, tie-wraps, koorden, schroeven enz., maken geen deel uit van het product en dienen voor de veiligheid van uw kind te worden verwijderd.

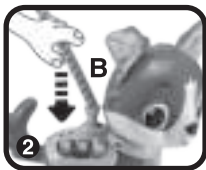
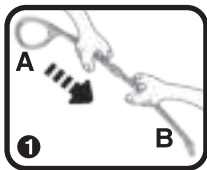
Let op: Sla deze handleiding op, deze bevat belangrijke informatie over het product.

MONTAGE INSTRUCTIES

Bij VTech® staat veiligheid voorop. Om de veiligheid van het kind te kunnen garanderen, is montage door een volwassene vereist. Laat kinderen niet met losse onderdelen spelen. Zorg ervoor dat alle onderdelen goed gemonteerd zijn, voordat u het speelgoed aan een kind geeft.

Hondenriem

1. Bevestig onderdeel A van de hondenriem aan onderdeel B van de hondenriem.
2. Klik daarna de hondenriem vast aan de halsband.
3. Houd vervolgens de hondenriem vast en duw de puppy vooruit om te spelen.



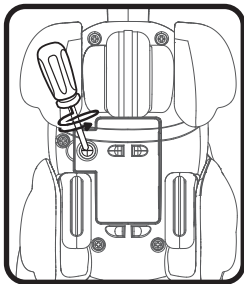
Heuptasje en riem

1. Houd de riem vast zoals op afbeelding 1 wordt weergegeven.
2. Zorg ervoor dat het klittenband naar binnen wijst en schuif het vervolgens door de opening van het heuptasje, zoals hieronder op afbeelding 2 wordt weergegeven.
3. Het stiksel aan de binnenkant van de riem houdt het heuptasje op zijn plaats.
4. Doe de riem om de taille van het kind en maak deze vast met het klittenband.

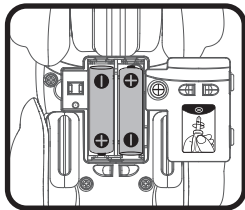


HOE PLAATS JE DE BATTERIJEN?

1. Zet het speelgoed UIT.
2. Open het batterijklepje aan de onderkant van het speelgoed. Gebruik hiervoor een schroevendraaier.
3. Wanneer er gebruikte of lege batterijen aanwezig zijn, verwijder deze dan uit het batterijenvak door elke batterij aan één kant omhoog te tillen.



4. Plaats 2 nieuwe 'AA' (LR6) batterijen volgens de afbeelding in het batterijenvak. Voor optimale prestaties bevelen wij alkaline batterijen of volledig opgeladen NiMH (nikkel-metaalhydride) batterijen aan.
5. Plaats het klepje terug en maak deze goed vast.
6. Nu is het speelgoed klaar voor gebruik.



WAARSCHUWING:

Batterijen dienen door een volwassene geplaatst te worden.
Houd batterijen buiten het bereik van kinderen.

BELANGRIJKE INFORMATIE OVER BATTERIJEN

- Plaats de batterijen volgens de polen (+,-) om lekkage te voorkomen.
- Gebruik geen verschillende soorten batterijen door elkaar: alkaline, standaard (zink-koolstof), oplaadbare of nieuwe en gebruikte batterijen.
- Gebruik alleen het type en de soort batterijen die in deze handleiding staan vermeld.
- De contactklemmen van de voeding mogen niet kortgesloten worden.
- Indien het speelgoed langere tijd niet zal worden gebruikt, is het aan te bevelen de batterijen te verwijderen.
- Verwijder lege of zwakke batterijen uit het speelgoed.
- Gooi batterijen niet weg in vuur of in de natuur.

OPLAADBARE BATTERIJEN:

- Haal (indien verwijderbaar) oplaadbare batterijen eerst uit het speelgoed en laad ze daarna buiten het speelgoed op.
- Het opladen of verwijderen van batterijen dient altijd onder toezicht van een volwassene te gebeuren.
- Probeer nooit gewone (niet oplaadbare) batterijen te herladen.

Milieu

Verwijdering van batterijen en product



Het symbool van een doorgekruiste container geeft aan dat het product en de batterijen niet met het normale huisafval mogen worden weggegooid omdat deze stoffen bevatten die schadelijk kunnen zijn voor het milieu en de gezondheid. Lever het product en/of de batterijen aan het eind van hun levenscyclus in bij een officieel aangewezen inzamelpunt.

Win advies in bij de plaatselijke autoriteiten voor informatie over speciale plaatsen voor Klein Chemisch Afval (K.C.A.), waar u gebruikte batterijen en/of producten kunt inleveren.

De chemische symbolen Hg, Cd of Pb geven aan dat het kwik- (Hg), cadmium- (Cd) of loodgehalte (Pb) in de batterij hoger is dan de referentieniveaus in de Richtlijn 2006/66/EC.



De zwarte balk geeft aan dat het product na 13 augustus 2005 op de markt werd gebracht.

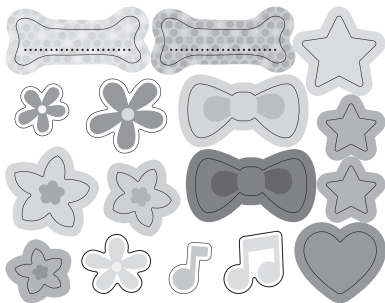
Help het milieu door uw product en/of batterijen op een verantwoordelijke manier weg te gooien.

Kijk voor meer informatie op:

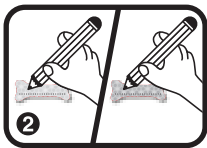
www.stibat.nl

PERSONALISEREN

Laten we **Waffie de Wandelpuppy** personaliseren met leuke stickers. Plak de stickers op de gladde oppervlakken van het speelgoed.



Hoera! Jij bent Waffies nieuwe vriendje! Vul jouw naam en geboortedatum in op het bijgeleverde Puppy paspoort en bewaar deze op een veilige plek. Schrijf de naam van Waffie of jouw eigen naam op één van de bijgeleverde stickers met een stippellijn en plak deze op de halsband van de puppy. Let op: Er zijn twee stickers met een stippellijn inbegrepen.



ACTIVEREN NORMALE SPEELSTAND

Dit product staat in een demo-stand. Volg onderstaande stappen om de normale speelstand te activeren:

1. Verschuif de Aan/Uit-speelstandschakelaar naar de speelstand **Leren** 📖 of **Spelen** 🐾.
2. Klik de riem vast aan de halsband.
3. Er zullen drie korte geluiden te horen zijn om aan te geven dat de normale speelstand geactiveerd is.



FUNCTIES

1. **Aan/Uit-speelstandschakelaar**
Verschuif de **Aan/Uit-speelstandschakelaar** naar de speelstand **Leren** 📖 of **Spelen** 🐾 om het speelgoed **AAN** te zetten. Verschuif de **Aan/Uit-speelstandschakelaar** naar ● om het speelgoed **UIT** te zetten.



2. **Volumeschakelaar**
Verschuif de **volumeschakelaar** naar het lage volume 🗣️) of naar het hoge volume 🗣️)).



3. Hoofd-sensor

Aai over het hoofd van de puppy om vrolijke reacties te horen en leuke spelletjes te spelen.



4. Bewegingssensor

Klik de hondenriem vast aan de halsband en duw de puppy vooruit om grappige geluiden, vrolijke zinnnetjes, melodietjes en gezongen liedjes te horen. Wanneer de puppy sneller vooruit wordt geduwd, zullen de melodietjes met een hoger tempo worden afgespeeld.



5. Knipperende toetsen

Druk op de **knipperende toetsen** om kennis te maken met cijfers, kleuren en de accessoires van de puppy.



6. Mond-sensor

Geef de puppy wat te drinken of te eten en luister naar de vrolijke reacties.



7. Automatische uitschakeling

Om batterijen te sparen, schakelt **Waffie de Wandelpuppy** automatisch uit als er enige tijd niet mee wordt gespeeld. Het speelgoed kan weer geactiveerd worden door op de knipperende toetsen te drukken of door Aan/Uit-speelstandschakelaar te verschuiven.

Let op: De **rode toets** zal een paar keer knipperen en de puppy zal automatisch uitschakelen wanneer de batterijen bijna leeg zijn. Wanneer het speelgoed tijdens het spelen uitschakelt of wanneer de knipperende lichtjes langzaam uit gaan, raden wij aan de batterijen te vervangen.

ACTIVITEITEN

1. Speelstand: Leren

Druk op de **knipperende toetsen** om kennis te maken met cijfers, kleuren en de accessoires van de puppy. Aai over het hoofd van de puppy of duw de puppy vooruit om grappige geluiden, vrolijke zinnnetjes, melodietjes en gezongen liedjes te horen.

2. Speelstand: Spelen

Speel 10 uitdagende rollenspellen met de puppy. Hij zal je vragen om te gaan wandelen, zijn hoofd te aaien, hem water te geven en nog veel meer. De puppy is ook dol op cijfer- en kleurenspelletjes én hij vindt het ook fijn wanneer je hem verzorgt.

GEZONGEN LIEDJES

Liedje 1

Ik ben een vrolijke puppy!
Ik ben een vrolijke puppy!
Ik ben een vrolijke puppy!
Ik speel zo graag met jou,
dat is waar ik van hou.

Liedje 2

Wanneer ik samen met je wandel,
kan mijn dag echt niet meer stuk.
Dan snuffel ik aan alles en dan blaf ik van geluk,
ja woef, woef, woef!

Liedje 3

Ik wandel heel graag met jou door weer en wind.
Ik voel me zo gelukkig met jou aan mijn zij, dat maakt me blij.
Vriendjes, dat zijn wij! Woef waf!

Liedje 4

Wandel rustig, wandel rustig.
Aan de lijn, o wat fijn!
Ik hoor de bijtjes zoemen
en ruik aan de bloemen.
Snuffel snuf, snuf, snuf, snuf!

Liedje 5

Wandel heel snel, wandel heel snel.
Heen en weer elke keer.
Weet je wat ik fijn vind?
Samen lekker rennen
in de wind, woef, woef, woef!
Wandel heel snel, wandel heel snel.
Heen en weer elke keer.
Weet je wat ik fijn vind?
Samen lekker rennen
in de wind, woef, woef, woef!

ONDERHOUD EN VERZORGING

1. Maak het speelgoed a.u.b. alleen schoon met een vochtige en niet met een natte doek.
2. Zet het speelgoed niet voor langere tijd in de felle zon of in de buurt van een andere warmtebron.
3. Als het speelgoed voor langere tijd niet wordt gebruikt, is het aan te bevelen de batterijen te verwijderen.
4. Laat het speelgoed niet op harde oppervlakken vallen en stel het niet bloot aan vocht of water.
5. Reinig het speelgoed niet met bijtende schoonmaakmiddelen.

LET OP:

Als **Waffie de Wandelpuppy** opeens stopt of als het geluid slechter wordt:

1. Zet dan het speelgoed uit en laat het zo enkele minuten staan.
 2. Zet het daarna weer aan.
 3. Blijft het probleem bestaan, dan kan het veroorzaakt worden door bijna lege batterijen.
 4. Vervang de oude batterijen door nieuwe en probeer het opnieuw.
- Blijft het probleem nog steeds bestaan, neem dan a.u.b. contact op met onze klantenservice, e-mail: klantenservice@vtechnl.com / telefoonnummer: (0031) (0)495-459123

BELANGRIJKE MEDEDELING:

Het ontwerpen en ontwikkelen van educatief speelgoed gaat gepaard met een verantwoordelijkheid die wij bij **VTech®** uitermate serieus opvatten. Wij zetten ons volledig in om er zeker van te zijn dat de informatie, die de kern van ons product is, zeer nauwkeurig en accuraat is. Het kan echter gebeuren dat er fouten voorkomen. Het is voor u van belang om te weten dat wij volledig achter onze producten staan en u aanmoedigen contact op te nemen met onze klantenservice indien u problemen heeft met, of suggesties heeft voor onze producten. Wij staan u dan graag te woord.

Telefoonnummer: (0031) (0)495-459123 /

E-mail: klantenservice@vtechnl.com

WAARSCHUWING:

Montage door een volwassene vereist.

Bezoek onze website voor meer informatie over onze producten en garantievoorwaarden:

vtechnl.com

