

# ARCTIC AIR<sup>TM</sup> Ultra

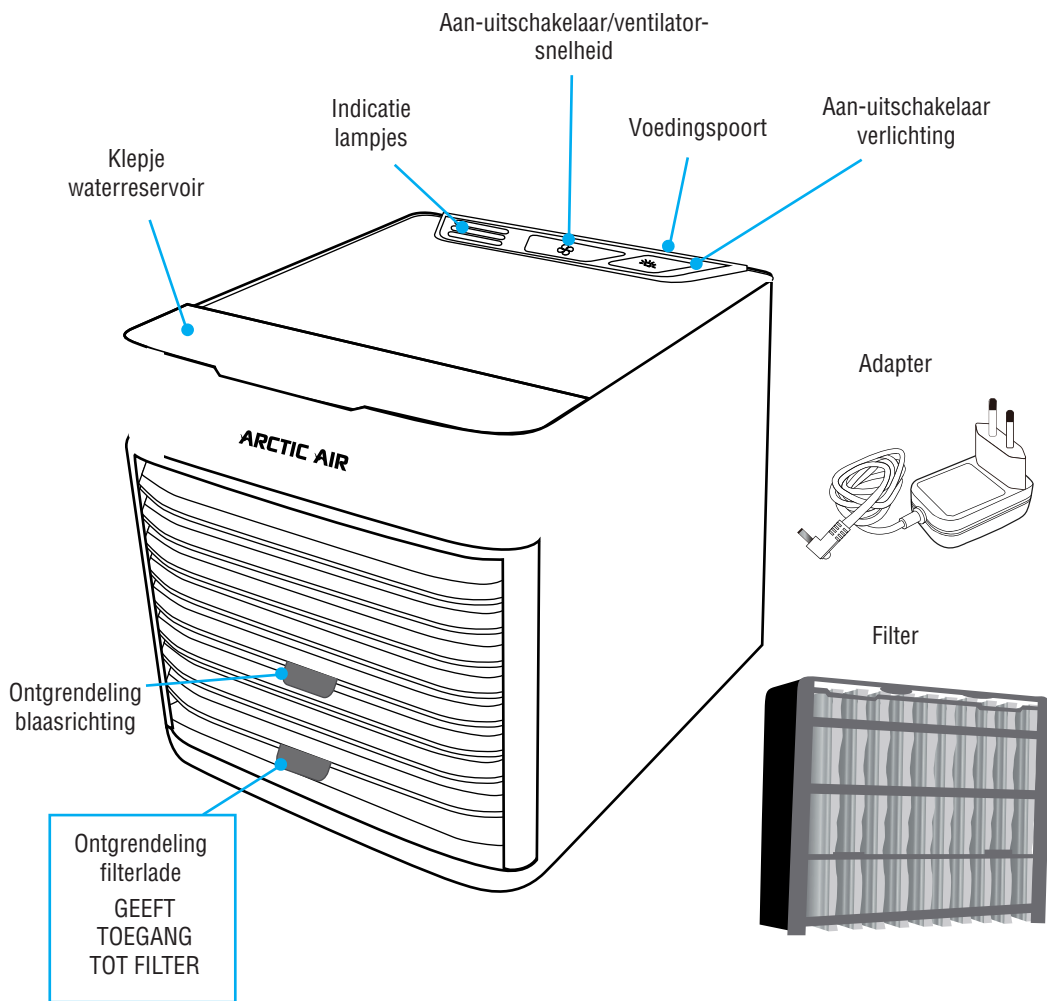
VERDAMPINGSLUCHTKOELER



**HANDLEIDING**

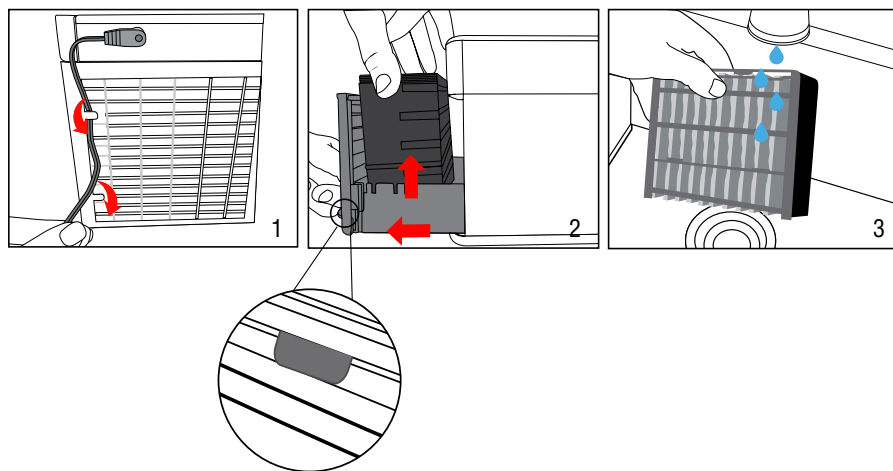
BEWAAR DEZE HANDLEIDING

# INHOUD



LEES DE HELE HANDLEIDING VOOR GEBRUIK

# INSTALLATIE

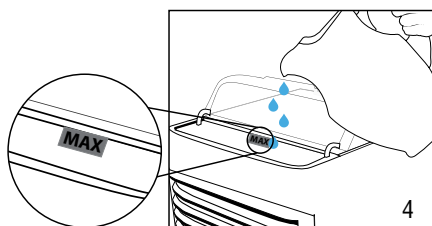


1. Plaats de Arctic Air™ Ultra op een vlakke ondergrond, bijvoorbeeld een tafel of een bureau. Sluit de adapter aan op de adapterpoort en steek de stekker van de adapter in het stopcontact.

LET OP: gebruik de geïntegreerde snoergeleiders aan de achterkant, zodat het snoer niet voor de ventilator hangt.

2. Gebruik de filterladeontgrendeling om de filterlade te verwijderen en het filter te vervangen.
3. Houd het filter voor een optimaal resultaat onder koud stromend water, zodat het nat wordt. Leg het natte filter voor extra koeling in de vriezer totdat het bevroren is. Plaats het bevroren filter terug in de filterlade.

4. Open het klepje van het waterreservoir en vul het reservoir tot de aanduiding MAX FILL. Sluit het klepje als het reservoir gevuld is.

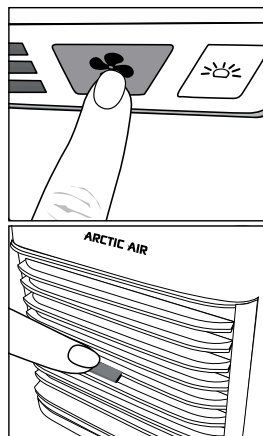


# USAGE

1. Schakel de Arctic Air™ Ultra in door op de knop  te drukken. Het apparaat gaat automatisch aan in de stand High.

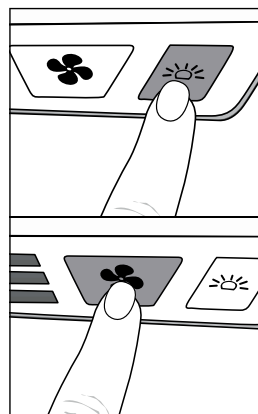
- 1 keer drukken: apparaat aan, stand High
- 2 keer drukken: stand Medium
- 3 keer drukken: stand Low
- 4 keer drukken: apparaat uit


LET OP: de Arctic Air™ Ultra werkt maximaal 8 uur in stand High, 10 uur in stand Medium en 12 uur in stand Low.\*




2. Met de ontgrendeling voor de blaasrichting kunt u de luchtstroom naar eigen voorkeur instellen.

\* Afhankelijk van de temperatuur en de luchtvochtigheid in de ruimte. De Arctic Air Ultra werkt optimaal bij een luchtvochtigheid van 50% (afhankelijk van de luchtvochtigheid kan de gebruiksduur variëren).



3. Het nachtlampje gaat aan als u op de knop  drukt; de standaardinstelling is fel.

- Standaard: licht aan, felle verlichting
- 1 keer drukken: zwakke verlichting
- 2 keer drukken: licht uit

4. Om het licht uit te schakelen, drukt u op de knop  totdat de ventilator uitgaat (één keer drukken na de laagste stand) en de indicatielampjes niet meer branden.

## BELANGRIJK

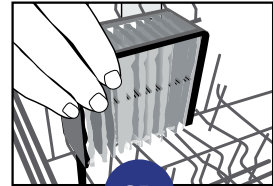
gebruikt u de Arctic Air™ Ultra langere tijd niet, dan kunt u het waterreservoir het beste leegmaken en het apparaat laten drogen voordat u het opbergt. Hiermee voorkomt u schimmelvorming en vervelende geurtjes en verlengt u de levensduur van de Arctic Air™ Ultra en van het filter.

# ONDERHOUD

Voor een optimale werking adviseren wij de Arctic Air™ Ultra en het filter wekelijks te reinigen en het filter elke 3 tot 6 maanden te vervangen.

## VAATWASSER

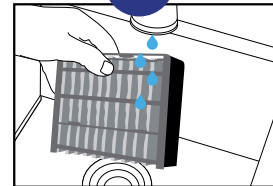
Plaats het filter in de bovenste rek van uw vaatwasser en start het standaard programma. Haal het filter na afloop uit de vaatwasser en laat het aan de lucht drogen.



OR

## HANDWAS

Was het filter voorzichtig met de hand met warm water en afwasmiddel. Schud het overtollige water eruit en laat het filter aan de lucht drogen.

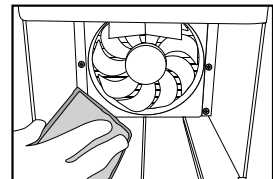
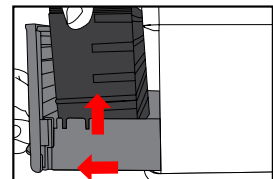


## BELANGRIJK

ormt zich schimmel op het filter, of neemt u een onaangename geur waar, schakel het apparaat dan uit en reinig eerst het filter. Dompel het filter volledig onder in een bak met gelijke delen water en natuurazijn en laat dit 45-60 minuten intrekken. Spoel het filter af met warm water, wring het uit en laat het aan de lucht drogen.

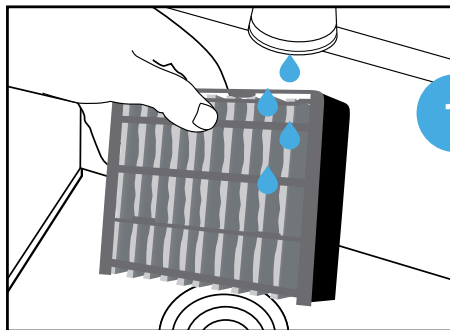
## REINIGEN VAN HET APPARAAT

- Gaat u de Arctic Air™ Ultra schoonmaken, laat het apparaat dan draaien totdat het reservoir leeg is of houd het boven de gootsteen en laat het water er voorzichtig uitlopen, zonder te spetteren of te knoeien.
- Verwijder de filterlade uit de Arctic Air™ Ultra. Veeg de filterlade en de luchtuitlaat schoon met warm water en zeepsop en spoel ze af tot ze schoon zijn. Laat het filter aan de lucht drogen.
- Ziet u dat het reservoir vervuild raakt, maak de binnenzijde van het reservoir dan voorzichtig schoon met een klein, flexibel borsteltje (bijvoorbeeld een tandenborstel of een flessenreiniger). Spoel het reservoir vervolgens schoon met warm water.



# WAARSCHUWINGEN

## VOOR HET BESTE RESULTAAT



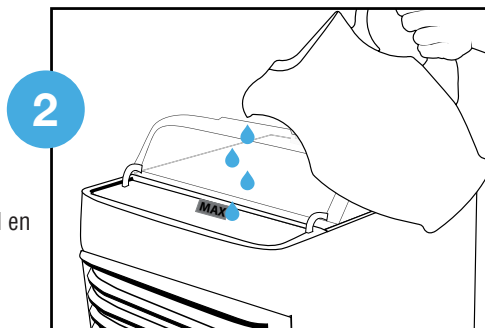
### 1 BEVOCHTIGEN VAN HET FILTER:

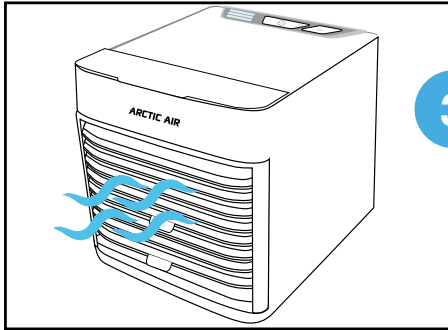
Houd het filter onder koud stromend water totdat het nat is.

TIP: Leg het natte filter voor extra koeling in de vriezer totdat het bevroren is.

## VULLEN MET EEN GIETER

Plaats het reservoir op een vlakke ondergrond en vul het met een gieter.





3

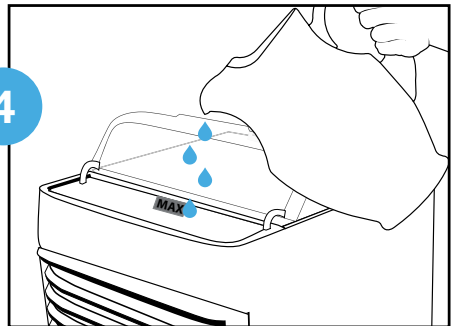
### LUCHTSTROOM INSTELLEN

Richt het apparaat naar u toe en regel de luchtstroom via de luchtuitleat.

### FILTER REINIGEN

Wij adviseren het filter regelmatig te reinigen. Raadpleeg de gebruiksaanwijzing en het etiket op het filter voor instructies.

4



LET OP:

Op de luchtuitleat aan de voorzijde kan condensvorming optreden. Dat is normaal.

## WAARSCHUWINGEN

- Verplaats de Arctic Air™ niet als hij is gevuld met water. Ook als het reservoir leeg is, kan zich nog water in het apparaat bevinden.
- Gebruik uitsluitend schoon water. Gebruik bij een hoge waterhardheid gedestilleerd water.
- Lees de aanwijzingen in het onderdeel 'Onderhoud' in deze handleiding en volg ze op.
- De Arctic Air™ functioneert het best in een schone omgeving. Grote stof- of vuildeeltjes kunnen de levensduur van het apparaat beïnvloeden.
- Wij adviseren het apparaat uitsluitend in een droge omgeving te gebruiken. Let er bij gebruik in een vochtige omgeving op dat er geen water op de behuizing van het apparaat terecht komt.
- Gebeurt dit toch, haal dan de stekker uit het stopcontact en laat de Arctic Air™ 24 uur drogen. Daarna kunt u het apparaat weer gewoon gebruiken.
- Stel het apparaat niet gedurende langere tijd bloot aan direct zonlicht.
- Gebruikt u de Arctic Air™ langere tijd niet, leeg dan het waterreservoir, schakel het apparaat in en laat het minimaal 4 uur in de hoogste stand draaien. Hierdoor drogen het filter en het binnenwerk van het apparaat.
- Gebruik uitsluitend de originele adapter en de originele kabel (meegeleverd).
- Pak de stekker en het snoer niet met natte handen beet.
- Haal de stekker van de Arctic Air™ uit het stopcontact als u het apparaat wilt reinigen of verplaatsten, of als u het filter wilt verwijderen/vervangen.
- U kunt de Arctic Air™ het best op een verhoging plaatsten, bijvoorbeeld op een tafel of een werkblad.
- Plaats de Arctic Air™ niet in de buurt van een verwarmingstoestel of een ander elektrisch apparaat.
- Plaats het apparaat niet in ruimtes waar veel wordt gelopen, om te voorkomen dat iemand erover struikelt of het omstoot.
- Steek geen voorwerpen in de Arctic Air™.
- Plaats geen voorwerpen op de Arctic Air™.
- De luchtuit- en inlaat aan de voor- en achterzijde van het apparaat mogen niet worden geblokkeerd.
- Zet het apparaat niet ondersteboven neer.
- Dompel de Arctic Air™ niet onder in water of andere vloeistoffen.
- Gebruik de Arctic Air™ niet bij open vuur of een warmtebron.
- Dit apparaat mag worden gebruikt door kinderen van 8 jaar en ouder en door personen met verminderde lichamelijke, sensorische of geestelijke



vermogens of gebrek aan ervaring en/of kennis, mits dit gebeurt onder toezicht en zij geïnstrueerd zijn over het veilige gebruik van het apparaat en zij de daaraan verbonden risico's hebben begrepen. Het apparaat is geen speelgoed. Reiniging en gebruikersonderhoud mogen niet worden uitgevoerd door kinderen, tenzij zij 8 jaar of ouder zijn en dit onder toezicht gebeurt. Kinderen jonger dan 8 jaar dienen uit de buurt van het apparaat en het elektriciteitsnoer te worden gehouden. Uiterste voorzichtigheid is geboden wanneer een klimaatregelingsapparaat in de nabijheid van kinderen wordt gebruikt en indien het onbeheerd aanstaat.

- Het apparaat kan alleen door het onderbreken van de stroomtoevoer volledig worden uitgeschakeld.
- De fabrikant aanvaardt geen aansprakelijkheid voor schade als gevolg van het niet opvolgen van deze aanwijzingen.
- Een verwisselbaar waterfilter is speciaal ontworpen voor dit product. Indien het filter defect of beschadigd is, kunt u een vervangend exemplaar aanschaffen. Neem hiervoor contact op



- Deze markering geeft aan dat dit product niet met ander huishoudelijk afval in de hele EU mag worden weggegooid. Om mogelijke schade aan het milieu of de menselijke gezondheid door ongecontroleerde afvalverwijdering te voorkomen, moet u deze op verantwoorde wijze recyclen om duurzaam hergebruik van materiaalbronnen te bevorderen. Om uw gebruikte apparaat terug te sturen, gebruik de retour- en verzamelssystemen of neem contact op met de winkel waar het product is gekocht. Ze kunnen dit product gebruiken voor milieuveilige recycling.

UITSLUITEND VOOR HUISHOUELIJK GEBRUIK

Made in China

Modelnummer: 18009  
Wisselstroom 100-120 V  
Gelijkstroom 5 V, 1,5-2,0 A  
1217.0101



JML Benelux B.V.  
Eemnesserweg 11 unit 10  
1251 NA Laren  
The Netherlands  
[info@jmlbenelux.com](mailto:info@jmlbenelux.com)