



## TRIMMER VOOR DIERENHAAR



### HANDLEIDING

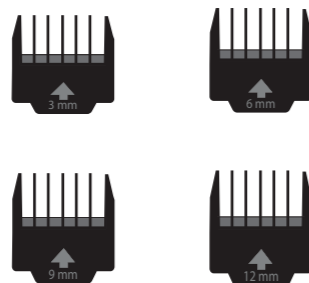
LEES DEZE HANDLEIDING VOOR GEBRUIK

#### ALGEMENE INSTRUCTIES

1. Laadt de tondeuse met de USB-kabel.
2. Als de tondeuse volledig is opgeladen kan je het product aan zetten door de schakelaar van je af te schuiven.
3. Berg het product na gebruik veilig op, buiten het bereik van kleine kinderen.

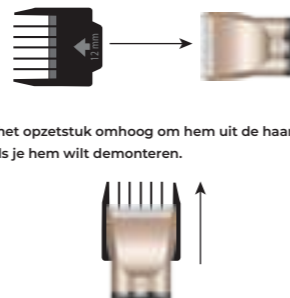
#### DE OPZETSTUKKEN

De lengte van het haar kan worden bepaald aan de hand van het opzetstuk. De 4 opzetstukken hebben de volgende afmetingen:



#### INSTRUCTIES VOOR HET BEVESTIGEN VAN DE KAM

1. Installeer het opzetstuk op het mes.
2. Trek het opzetstuk omhoog om hem uit de haartrimmer te halen als je hem wilt demonteren.



#### PRODUCTSPECIFICATIES

DIERTONDEUSE	
SPANNING	3.7 V
KRACHT	3W
OPLAADTIJD	3 UUR
BATTERIJDUUR	2 UUR
BATTERIJCAPACITEIT	1200mAH



#### ATTENTIE

1. Niet wassen of in een natte omgeving opbergen.
2. Berg de tondeuse niet op op een hele warme of hele koude plek (warmer dan 40°C of kouder dan 0°C).
3. Gebruik het product niet in de badkamer of in de buurt van water.
4. Laat de batterij volledig leeglopen voor het eerste gebruik.

#### LET OP

1. Pas op voor elektrische schokken.
2. Pas op voor het scherpe mes.
3. Wees voorzichtig met scheren in de buurt van de oren omdat het scherpe mes de oorhuid kan verwonden.
4. Houd de tondeuse op een veilige afstand.
5. Deze tondeuse mag alleen worden gebruikt voor het knippen van haar.
6. Buiten bereik van kinderen bewaren.
7. Schakel het apparaat na elk gebruik uit met de schakelaar.

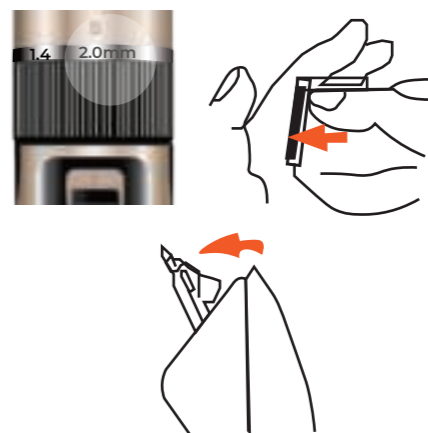
#### LAADINSTRUCTIES

1. De beste oplaadconditie is 5-40 graden Celsius.
2. De oplaadtijd is ongeveer 8 uur en zal ongeveer 5 tot 6 scheerbeurten meegaan.
3. Overlaad niet, anders worden de prestaties van de batterij belemmerd.

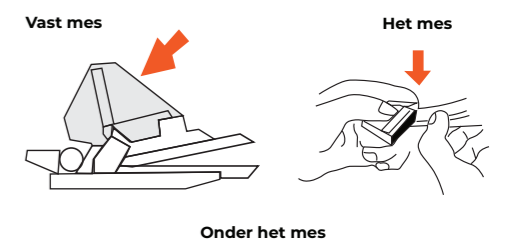
#### ONDERHOUD

1. Reinig altijd het haar van het mes na elk gebruik.
2. Maak ook altijd de opzetkammen schoon.
3. Plaats het mes terug in de gereedschapskoffer na het schoonmaken van het mes. Laat het product vervolgens een tijdje draaien om de smerolie te verspreiden. Het mes moet geregeld gesmeerd worden.

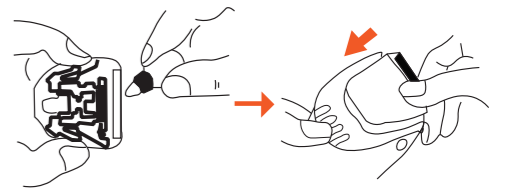
#### SCHOONMAAKINSTRUCTIES



Stel eerst de afstelknop in op 2,0 mm. Gebruik dan jouw duim om het mesje in te drukken. (zoals op de afbeelding hierboven)



Reinig het mes met behulp van de borstel, druk op de bovenkant van het mes voor het reinigen van het haar tussen het stilerblad en het bewegende mes.



Breng na het schoonmaken wat smerolie aan op het mesje, en monteer het mes opnieuw. Je hoort een klik om te bevestigen dat het mes met succes is gemonteerd.

AyeWay B.V.  
Postbus 47  
1906ZG LIMMEN

