

SONY[®]

4-478-288-3(1)

Este manual de instrucciones puede contener información que difiere de la información que aparece en el producto.

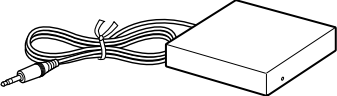
Wireless Stereo Headphone System

Manual de instrucciones

Aviso para los clientes: la información siguiente resulta de aplicación solo a los equipos comercializados en países afectados por las directivas de la UE

Este producto ha sido fabricado por, o en nombre de Sony Corporation, 1-7-1 Konan Minato-ku Tokyo, 108-0075 Japón. Las consultas relacionadas con la conformidad del producto basadas en la legislación de la Unión Europea deben dirigirse al representante autorizado, Sony Deutschland GmbH, Hedelfinger Strasse 61, 70327 Stuttgart, Alemania. Para cualquier asunto relacionado con el servicio o la garantía, por favor diríjase a la dirección indicada en los documentos de servicio o garantía adjuntados con el producto.

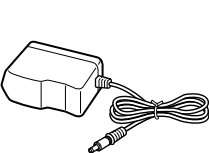
Comprobación de los elementos incluidos



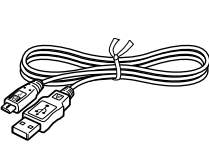
Transmisor TMR-HW300 (1)



Auriculares MDR-HW300 (1)



Adaptador de ca (1)



Cable micro USB (aprox. 50 cm) (1)



©2013 Sony Corporation Printed in China

MDR-HW300K	
Español	Sistema de auriculares estéreo inalámbricos

ADVERTENCIA

Para reducir el riesgo de incendios o electrocución, no exponga el aparato a la lluvia ni a la humedad.

Para reducir el riesgo de incendio o electrocución, no exponga el aparato a goteos o salpicaduras ni coloque encima objetos que contengan líquidos como, por ejemplo, jarrones.

No exponga las baterías (el paquete de baterías o las baterías instaladas) a un calor excesivo como el sol directo, fuego o similar durante un período prolongado.

Para evitar descargas eléctricas, no abra la unidad. En caso de avería, solicite los servicios de personal cualificado.

No sitúe el aparato en un espacio cerrado, como una estantería o un armario empotrado.

Debido a que la clavija principal del adaptador de alimentación de ca se utiliza para desconectar el adaptador de alimentación de ca de la corriente, conéctelo a una toma de corriente de ca de fácil acceso. Si observa cualquier irregularidad en el adaptador, desconéctelo de la toma de corriente de ca inmediatamente.

La unidad no se desconecta de la red mientras siga conectada a la toma de ca, aunque la haya apagado.

Un exceso de presión sonora de los auriculares y cascos puede ocasionar la pérdida de la capacidad auditiva.

La placa de características se encuentra en la parte inferior del transmisor.

CE

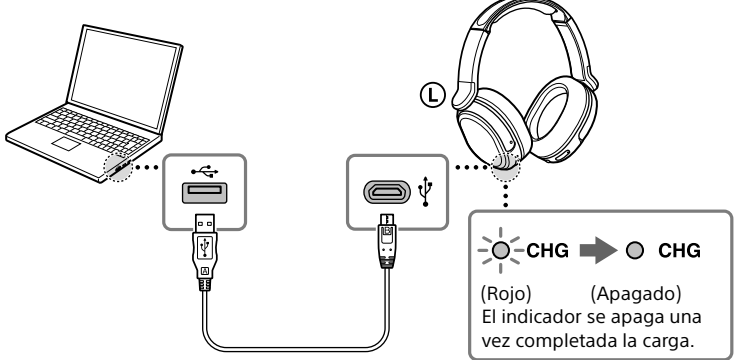
Por medio de la presente Sony Corp. declara que el equipo cumple con los requisitos esenciales y cualesquiera otras disposiciones aplicables o exigibles de la Directiva 1999/5/CE. Para mayor información, por favor consulte el siguiente URL: http://www.compliance.sony.de/

La validez de la marca CE se limita únicamente a aquellos países en los que la legislación la impone, especialmente los países de la EEE (Espacio Económico Europeo).

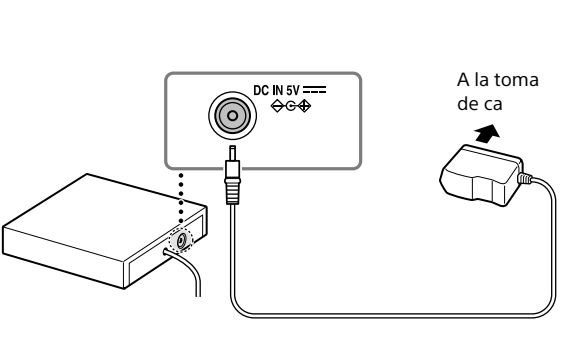
Tratamiento de los equipos eléctricos y electrónicos al final de su vida útil (aplicable en la Unión Europea y en países europeos con sistemas de tratamiento selectivo de residuos)

Este símbolo en el equipo o en su embalaje indica que el presente producto no puede ser tratado como residuos doméstico normal. Debe entregarse en el

1 Cargue los auriculares.



2 Conecte el adaptador de ca.



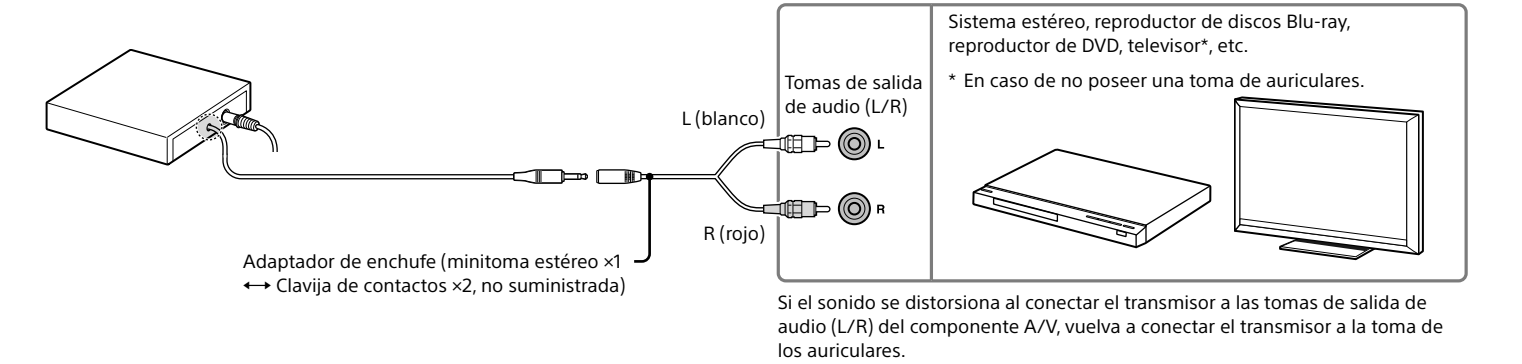
3 Conecte el componente de A/V, siguiendo la conexión **A** o **B** que aparecen a continuación.

A A través de la toma de auriculares del componente de A/V



B A través de las tomas de salida de audio (L/R) del componente A/V

Utilice un adaptador de enchufe (no suministrado) entre el transmisor y el componente A/V.



4 Póngase los auriculares.

Antes de la escucha

Para reducir el riesgo de daños auditivos, asegúrese de bajar el volumen de los auriculares después de que el indicador I/⏻ (Encendido/en espera) se ilumine.



6 Ajuste el volumen.

Los auriculares emitirán un pitido cuando el volumen alcance el máximo o el mínimo.



Tras su utilización

1 Detenga la reproducción del componente A/V.

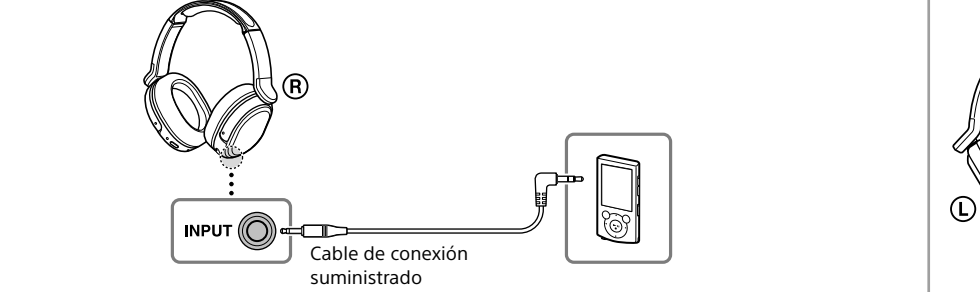
2 Mantenga pulsado el botón I/⏻ (Encendido/en espera) de los auriculares hasta que el indicador I/⏻ se apague.

Consejo Los auriculares se apagarán automáticamente si la transmisión de señales de RF del transmisor se detiene durante 5 minutos.

Utilización de la unidad al conectar el cable suministrado

Puede utilizar la unidad como auriculares con cable normales si conecta el cable de conexión suministrado. También puede cargar los auriculares mientras los utiliza con este cable. Asegúrese de utilizar el cable de conexión suministrado.

Para reducir el riesgo de daños auditivos, baje el volumen del componente A/V antes de realizar la conexión.



Cómo escuchar el sonido de los auriculares y los altavoces del televisor a la vez

Conecte el transmisor a su decodificador de cable o vía satélite en lugar de a su televisor. Algunos televisores se pueden ajustar para emitir audio tanto por los altavoces como por la toma de auriculares. Para obtener más información acerca de esta configuración, consulte el manual de instrucciones de su televisor.

Nota acerca de la conexión del componente monoaural

Si conecta el transmisor directamente a una toma del auricular (minitoma monoaural) de un componente A/V, es posible que la señal de audio no se reproduzca a través del canal correcto.

Consejos para la carga

Cargue los auriculares primero

Los auriculares contienen una batería recargable de iones de litio que debe estar cargada antes de su primero uso.

Tiempo de carga y de uso

Tiempo de carga aproximado	Tiempo de uso aproximado ¹⁾
3 horas ²⁾	10 horas ³⁾

1) A 1 kHz, 0,1 mW + 0,1 mW de salida

2) Horas necesarias para cargar por completo una pila vacía

3) El tiempo puede variar en función de la temperatura o de las condiciones de uso.

Batería restante

Para comprobar la carga restante de los auriculares, enciéndalos y compruebe el indicador I/⏻. La batería todavía se puede utilizar cuando el indicador se ilumina en verde. Cargue los auriculares si el indicador I/⏻ se apaga, se atenúa o parpadea, o bien, si el sonido se distorsiona o presenta ruidos.

Para cargar los auriculares a través de una toma de ca

Si recarga los auriculares al conectarlos a una toma de ca, utilice el adaptador de ca (no suministrado). Para obtener más información, consulte el manual de instrucciones suministrado con el adaptador.

Notas

- Utilice solamente el cable micro USB suministrado. No utilice cualquier otro cable USB.
- Si los auriculares no se han utilizado durante un periodo de tiempo prolongado, es posible que el indicador CHG tarde en iluminarse después de conectarlo al ordenador. En este caso, no desconecte el cable micro USB de los auriculares y espere hasta que el indicador CHG se ilumine.
- Cargue los auriculares en una temperatura ambiente de 5 °C a 35 °C. Si intenta cargar los auriculares en una temperatura ambiente situada fuera de este rango, es posible que el indicador CHG parpadee y la carga no se complete correctamente.
- Si el ordenador entra en modo de hibernación mientras los auriculares están conectados, la carga no se completará correctamente. Compruebe la configuración del ordenador antes de cargar los auriculares. El indicador CHG se apagará automáticamente cuando el ordenador entre en hibernación. En este caso, vuelva a cargar los auriculares.
- Conecte los auriculares directamente a un ordenador. Es posible que la carga no se complete correctamente a través de una conexión indirecta, como mediante un concentrador USB.
- Cuando la vida útil de la pila se reduce a la mitad, es posible que haya llegado el momento de sustituirla. Para obtener más información sobre cómo cambiar pilas, póngase en contacto con el establecimiento de compra o con un distribuidor de Sony.

Consejos para el ajuste del volumen

- Si conecta el transmisor a la toma de auriculares del componente de A/V, ajuste el volumen del componente de A/V lo más alto posible, pero sin que la señal de audio se distorsione.
- Cuando vea videos, tenga cuidado de no subir demasiado el volumen en las escenas silenciosas, ya que podría dañarse los oídos cuando la reproducción pase a una escena ruidosa.

Área de transmisión de señales de RF

El área aproximada de transmisión de señales de RF desde el transmisor es de hasta 30 m.

Es posible que el sonido se interrumpa si los auriculares están fuera del área de transmisión de señales de RF o se deterioran las condiciones de recepción.

Notas

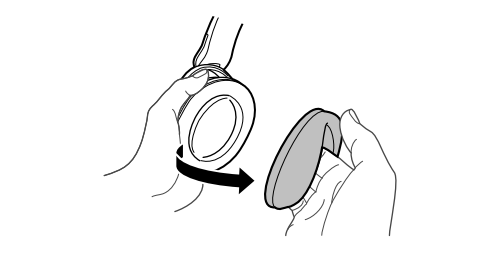
— Debido a que este sistema transmite señales a 2,4 GHz, es posible que el sonido se interrumpa si se producen interferencias. Esto es debido a las características de radio frecuencia y no es un fallo de funcionamiento.

- Cualquier ruido que escuche a través de los auriculares puede variar en función de la posición del transmisor y las condiciones de la habitación. Es recomendable que coloque el transmisor en un lugar donde se produzca el sonido más claro.
- Es posible que el sonido se interrumpa si el transmisor se utiliza con otros aparatos inalámbricos que utilizan la frecuencia 2,4 GHz o un horno microondas.

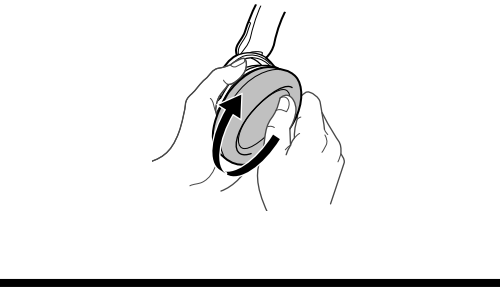
Sustitución de las almohadillas de los auriculares

Las almohadillas de los auriculares son reemplazables. Si las almohadillas se ensucian o se deterioran, sustitúyalas tal como se muestra a continuación. Las almohadillas de los auriculares no están disponibles en el mercado. Puede solicitar recambios en el establecimiento en el que adquirió este sistema o a su distribuidor Sony más cercano.

1 Extraiga la almohadilla antigua extrayéndola de la ranura del receptáculo.



2 Ajuste la almohadilla nueva en la ranura del receptáculo. Asegúrese de que la almohadilla está ajustada en posición vertical.



Enchufe de polaridad unificada

— Asegúrese de utilizar siempre el adaptador de ca suministrado. Incluso los adaptadores de ca con el mismo voltaje y la misma polaridad pueden dañar este producto debido a la capacidad de corriente u otros factores.

Solución de problemas

Si surge algún problema al utilizar este sistema, utilice la siguiente lista de comprobación. Si el problema persiste, consulte con el distribuidor Sony más cercano.

No se oye ningún sonido/sonido bajo

- Encienda los auriculares.
- Compruebe la conexión del transmisor y el componente de A/V, el adaptador de ca y la toma de ca.
- Compruebe que el componente de A/V está encendido.
- Si se conecta el transmisor a un componente de A/V mediante la toma de auriculares, suba el nivel de volumen del componente de A/V conectado dentro del rango en el que el sonido no está distorsionado.
- Asegúrese de que lleva los auriculares correctamente.
- Cargue los auriculares. Si el indicador I/⏻ sigue apagado después de la carga, lleve los auriculares a un distribuidor de Sony.
- Suba el volumen de los auriculares.

Sonido distorsionado o intermitente (a veces acompañado de ruido)

- Cambie la posición del transmisor.
- Conecte el transmisor a un componente A/V mediante la toma de los auriculares no a las tomas de salida de audio (L/R).
- Si se conecta el transmisor a un componente de A/V mediante la toma de auriculares, baje el nivel de volumen del componente de A/V conectado dentro del rango en el que el sonido no está distorsionado.
- Cargue los auriculares. Si el indicador I/⏻ sigue apagado después de la carga, lleve los auriculares a un distribuidor de Sony.
- Compruebe si existe algún aparato que utilice la frecuencia 2,4 GHz o un horno microondas en las proximidades.

Ruido de fondo alto

- Compruebe si existe algún aparato que utilice la frecuencia 2,4 GHz o un horno microondas en las proximidades.
- Si se conecta el transmisor a un componente de A/V mediante la toma de auriculares, suba el nivel de volumen del componente de A/V conectado dentro del rango en el que el sonido no está distorsionado.
- Cargue los auriculares. Si el indicador I/⏻ sigue apagado después de la carga, lleve los auriculares a un distribuidor de Sony.

El sonido se corta

— El transmisor detiene la transmisión de señales de RF automáticamente si el transmisor no detecta ninguna señal o si el volumen del componente A/V conectado es demasiado bajo durante 10 minutos. Suba el volumen del componente de A/V conectado dentro del rango en el que el sonido no está distorsionado.

No se puede cargar la batería/ el indicador CHG parpadea o no se ilumina

- Compruebe que los auriculares y el ordenador están correctamente conectados a través del cable micro USB suministrado.
- Compruebe que el ordenador está encendido y no en modo de espera, reposo o hibernación.

- Compruebe que los auriculares y el ordenador están directamente conectados, no a través de un concentrador USB.
- Es posible que se produzca un problema con el puerto USB conectado al ordenador. Conéctelo a otro puerto USB si está disponible.
- Vuelva a probar el procedimiento de conexión USB en casos distintos e los indicados anteriormente.

Auriculares estéreo inalámbricos (MDR-HW300)

Sensibilidad	98 dB/mW (an/al/prf)
Rango de frecuencias de reproducción	10 Hz – 22.000 Hz
Impedancia	32 Ω a 1 kHz
Capacidad de potencia	1.000 mW (IEC*)

Fuente de alimentación: Batería recargable de iones de litio incorporada
Masa: Aprox. 190 g
Consumo de energía nominal: 2,5 W

* IEC = Comisión Electrotécnica Internacional

Elementos incluidos

Transmisor estéreo inalámbrico TMR-HW300
Auriculares estéreo inalámbricos MDR-HW300
Adaptador de ca (5 V) (1)
Cable micro USB (aprox. 50 cm) (1)
Cable de conexión (aprox. 1,5 m) (1)
Manual de instrucciones (este manual) (1)
Tarjeta de garantía (1)

Precauciones

Seguridad
— No deje caer, ni golpee ni exponga los auriculares a golpes fuertes de cualquier tipo. Esto podría dañar el producto.
— No desmonte ni intente abrir ninguno de los componentes del sistema.

Notas acerca del adaptador de ca

- Inserte la clavija del adaptador de ca firmemente.
- Asegúrese de utilizar el adaptador de ca suministrado. Si utiliza adaptadores de ca con distintas polaridades de enchufe u otras características, puede provocar un fallo en el producto.

Aviso sobre marcas comerciales
Microsoft, Windows y Windows Vista son marcas comerciales registradas o marcas comerciales de Microsoft Corporation en Estados Unidos y/u otros países. Macintosh y Mac OS son marcas comerciales de Apple Inc., registradas en los Estados Unidos y en otros países. Todas las demás marcas comerciales y marcas comerciales registradas son marcas comerciales o marcas comerciales registradas de sus respectivos propietarios. En este manual, las marcas ™ y ® no se especifican.

El diseño y las especificaciones están sujetos a cambios sin previo aviso.

