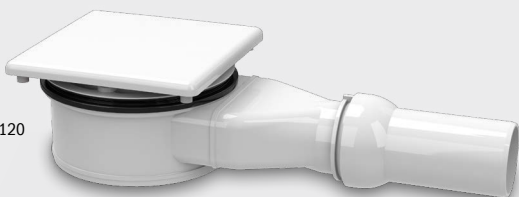


AFVOERSYSTEEM

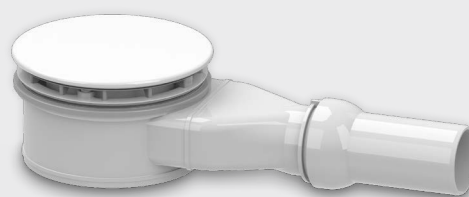
AFVOERGARNITUREN KA 120 EN KA 125

KALDEWEI KA 120
Mod. 4091



- gepatenteerd afvoergarnituur KA 120
- Afvoercapaciteit: 0,85 l/s
- geëmailleerd, in het design van de douchebakken geïntegreerde afvoerbedekking
- conform de norm EN 274
- inclusief waterslot

KALDEWEI KA 125
Mod. 4096



- gepatenteerd afvoergarnituur KA 125
- Afvoercapaciteit: 0,85 l/s
- geëmailleerd, in het design van de douchebakken geïntegreerde afvoerbedekking
- conform de norm EN 274
- inclusief waterslot

KALDEWEI KA 120 verticaal
Mod. 4093

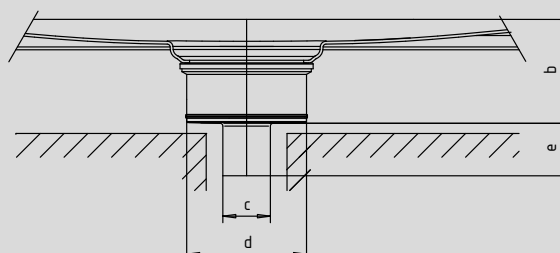
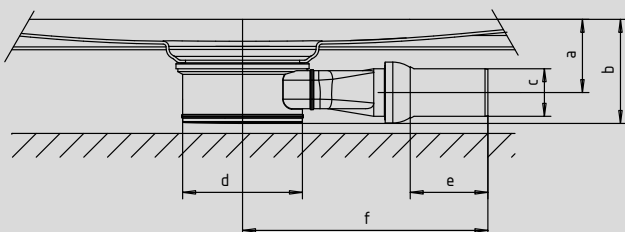


- gepatenteerd afvoergarnituur KA 120 verticaal
- Afvoercapaciteit: 1,4 l/s
- geëmailleerd, in het design van de douchebakken geïntegreerde afvoerbedekking
- conform de norm EN 274
- inclusief waterslot

KALDEWEI KA 125 verticaal
Mod. 4098

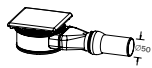
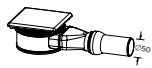
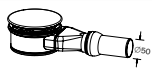




- gepatenteerd afvoergarnituur KA 125 verticaal
- Afvoercapaciteit: 1,4 l/s
- geëmailleerd, in het design van de douchebakken geïntegreerde afvoerbedekking
- conform de norm EN 274
- inclusief waterslot



| | | KA 120 | KA 125 | KA 120 verticaal | KA 125 verticaal |
|---|---|--------|--------|------------------|------------------|
| | | 4091 | 4096 | 4093 | 4098 |
| Aansluithoogte sifon | a | 76 | 76 | 49 | 49 mm |
| Hoogte douchebak met sifon | b | 107 | 109 | 107 | 109 mm |
| Afvoerbuis diameter | c | 50 | 50 | 50 | 50 mm |
| Diameter buitenkant waterslot | d | 130 | 130 | 130 | 130 mm |
| Lengte afvoerbuis (kan worden ingekort) | e | 82 | 82 | 55 | 55 mm |
| Afstand sifonas tot aansluitbuis | f | 260 | 260 | - | - |

Het gebruik van een terugstroombeveiliging wordt aanbevolen. Afhankelijk van opbouwhoogte en sifon moet een vloeruitsparing worden verdisconteerd.

| De speciale afvoergarnituren | Model Art.-Nr. |  | Kleur-prijsgroepen | | | EUR |
|--|--------------------------------------|--|--------------------|---------------------------|--------------------|-----|
| | | | Alpine wit (I) | Sanitairkleuren (II, III) | Coord.Colours (IV) | |
| Speciaal afvoergarnituur KA 120 Afvoercapaciteit: 0,85 l/s | 4091 6877 7070 xxxx |  | | | | |
| Speciaal afvoergarnituur KA 125 Afvoercapaciteit: 0,85 l/s | 4096 6897 1060 xxxx |  | | | | |
| Speciaal afvoergarnituur KA 120 verticaal Afvoercapaciteit: 1,4 l/s | 4093 6877 7078 xxxx |  | | | | |
| Speciaal afvoergarnituur KA 125 verticaal Afvoercapaciteit: 1,4 l/s | 4098 6897 1062 xxxx |  | | | | |