



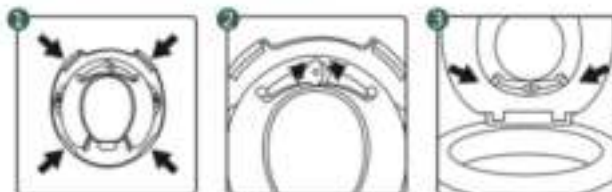
## TOILET ZITJE VOOR KINDEREN

### Gebruiksaanwijzing

Thank you for buying our Delje toilet seat for kids.

#### INSTRUCTIES

- 1 Vier anti-slipstrips worden gebruikt tussen het kindersitje en het toilet om glijden te voorkomen. Installeer, voor het eerste gebruik, de strikken in de uitsparingen aan de onderzijde van het kindersitje.
- 2 Plaats nu de twee klampen aan de onderzijde (eerst L, daarna R) en zet de klampen vast met de schroefmoer.
- 3 Plaats het kindersitje op het toilet en verstel de klampen met de schroefmoer zodat het kindersitje stevig vastgeklamd is op de rand van het toilet. Draai de schroefmoer vast.



Liven  
Home & Living

[www.livenliving.nl](http://www.livenliving.nl)



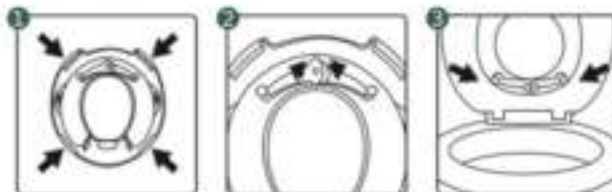
## TOILET SEAT FOR KIDS

### User Instruction

Thank you for buying our Delje toilet seat for kids.

#### INSTRUCTIONS

- 1 Four anti-slip strips are used between the KID'S toilet seat and the toilet to prevent it from slipping. Install it in the slots on the downside before the first use.
- 2 Now place the two handles on the downside (first L, then R) and fix the handles with the nut.
- 3 Place the child's toilet seat on the toilet and adjust the handles with the nut so the handles of tight on the edge of the toilet. Now set the nut tight.



Liven  
Home & Living

[www.livenliving.nl](http://www.livenliving.nl)



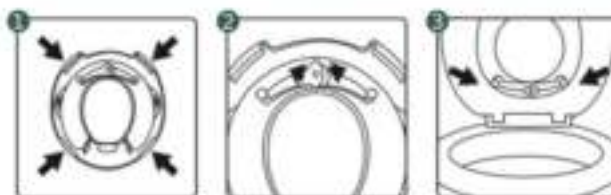
## LA LUNETTE DES TOILETTES POUR ENFANTS

### Manuel d'utilisation

Manuel d'usage - attaché au dossier siège de toilette pour enfants.

#### INSTRUCTION

- ❶ Quatre narines articulées sont utilisées avec la lunette des toilettes de l'enfant et les toilettes pour l'empêcher de glisser. Installez-les dans les fentes sur le dessus de la lunette avant la première utilisation.
- ❷ Placez soigneusement les deux poignées sur le dessus de la lunette (à gauche, puis à droite) et fixez les poignées avec l'écran.
- ❸ Placez la lunette des toilettes de l'enfant sur les toilettes et ajustez les poignées avec l'écran de sorte que les poignées soient fermement fixées sur le bord des toilettes. Raccrochez, serrez bien l'écran.



Liven  
Home & Living

[www.livenliving.nl](http://www.livenliving.nl)