



Instruction manual

EN Kitchen fire detector

Compact design

Anleitungshandbuch

DE Küchenbrandmelder

Kompaktes Design

Gebruiksaanwijzing

NL Keukenbrandmelder

Compact ontwerp

Manuel d'utilisation

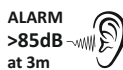
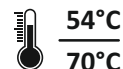
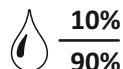
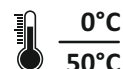
FR Detecteur d'incendie de cuisine

Design compact



FH721011

Home is not a place, it's a feeling



DE 10 Jahre, nicht austauschbar
EN 10 years, not replaceable

NL 10 jaar, niet vervangbaar
FR 10 ans, non remplaçable

DE Betriebstemperatur
EN Operating temperature

NL Bedrijfstemperatuur
FR Temp. de fonctionnement

DE Luftfeuchtigkeit bei Betrieb
EN Operating humidity

NL Luchtvochtigheid in bedrijf
FR Humidité de fonct.

DE Temperatursensor - Class A2
EN Temperature sensor - Class A2

NL Temperatuur sensor - Class A2
FR Capteur de température - Class A2

DE Alarmlautstärke
EN Alarm volume

NL Alarm volume
FR Volume d'alarme

DE Kapazität
EN Capacity

NL Capaciteit
FR Capacité

DE Bewohnbare Freizeifahrzeuge
EN Leisure accommodation vehicle

NL Verblijfsrecreatie voertuig
FR Loisirs véhicule hébergement

DE Besuche www.elro.eu
EN Visit www.elro.eu

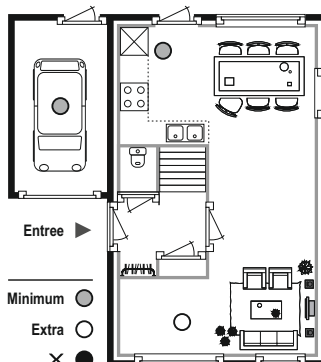
NL Bezoek www.elro.eu
FR Visitez www.elro.eu

DE Montageart Decke
EN Mounting type ceiling

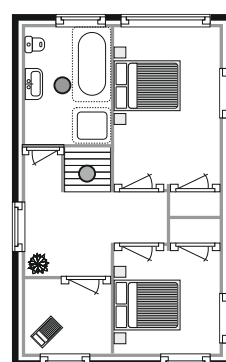
NL Montagetype plafond
FR Type de montage de plafond

DE Niedriger Batterie-Alarm
EN Low battery alert

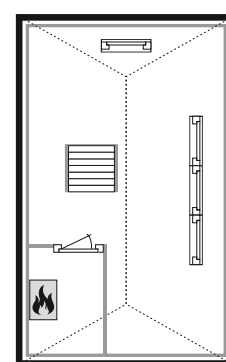
NL Melding lage batterijspanning
FR Alerte de batterie faible



Ground floor / Erdgeschoss
Begane grond / Rez de chaussée



First floor / Erste Etage
Eerste verdieping / Premier étage



Attic / Dachboden
Zolder / Grenier



BS5446-2:2003



Manufacturer
Siterwell Electronics CO., Limited
No.666 Qingfeng Road, Jiangbei District,
Ningbo, Zhejiang Province, China 315034

Importer:
ELRO Europe | www.elro.eu
Postbus 9607 - Box E800
1006 GC Amsterdam The Netherlands

EN Symbols

- a) Recycling and disposal: The WEEE symbol means that this product and batteries must be disposed separately from other household waste. When it reaches its end of life, take it to a designated waste collection point in your area to guarantee a safe disposal or recycling. Protect the environment, human health and natural resources!
 - b) Read the manual before use and store it in a safe place for future use and maintenance.
- Warnings**
- * To prevent injury, this apparatus must be securely attached to the ceiling in accordance with the installation instructions.
 - * Batteries shall not be exposed to excessive heat such as sunshine and fire.
 - * This kitchen fire detector is not suitable for use as a fire safety device unless it is part of a planned fire safety system, i.e. when interconnected to one or more smoke alarm(s).

DE Symbole

- a) Recycling und Entsorgung: Das WEEE-Symbol bedeutet, dass dies Produkt und seine Batterien separat von anderem Haushaltsmüll entsorgt werden muss. Wenn das Ende der Produktlebensdauer erreicht ist, bringen Sie das Produkt zur kommunalen Sammelstelle um eine sichere Entsorgung oder Recycling zu gewährleisten. Schützen Sie Umwelt und menschlichen Gesundheit und gehen Sie verantwortlich mit natürlichen Ressourcen um!
 - b) Lesen Sie vor Gebrauch die beiliegende Bedienungsanleitung und heben Sie diese auf, um eine sichere Nutzung und Wartung zu gewährleisten.
- Warnung**
- * Um Verletzungsgefahren vorzubeugen muss dies Gerät sicher nach Anleitung an der Decke montiert werden.
 - * Batterien dürfen keiner starken Hitze ausgesetzt werden, wie z.B. durch direkte Sonneneinstrahlung, Feuer, etc.
 - * Dieser Küchenbrandmelder ist nicht geeignet für präventiven Brandschutz, es sei denn, er ist Teil eines umfänglichen Brandschutzkonzeptes, z.B. durch Vernetzung mit Rauchwarnmeldern.

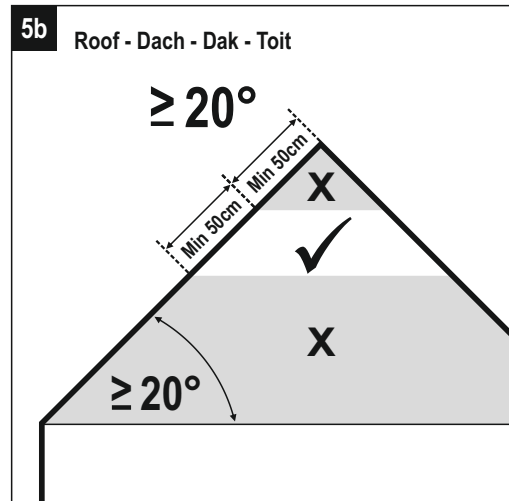
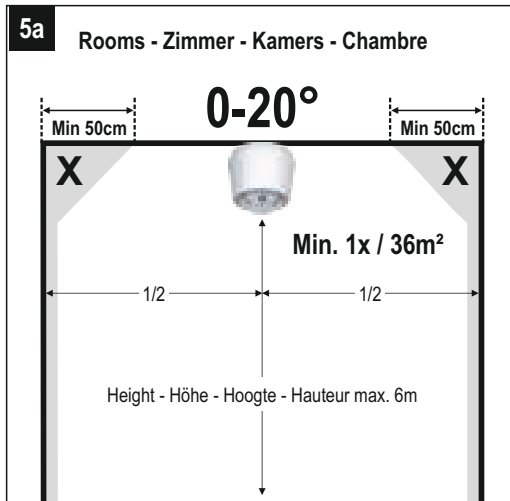
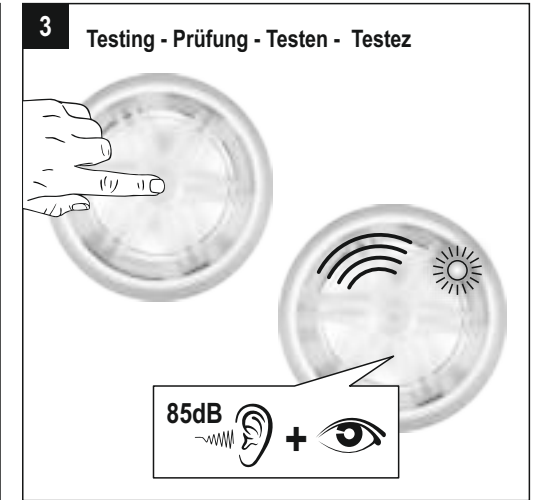
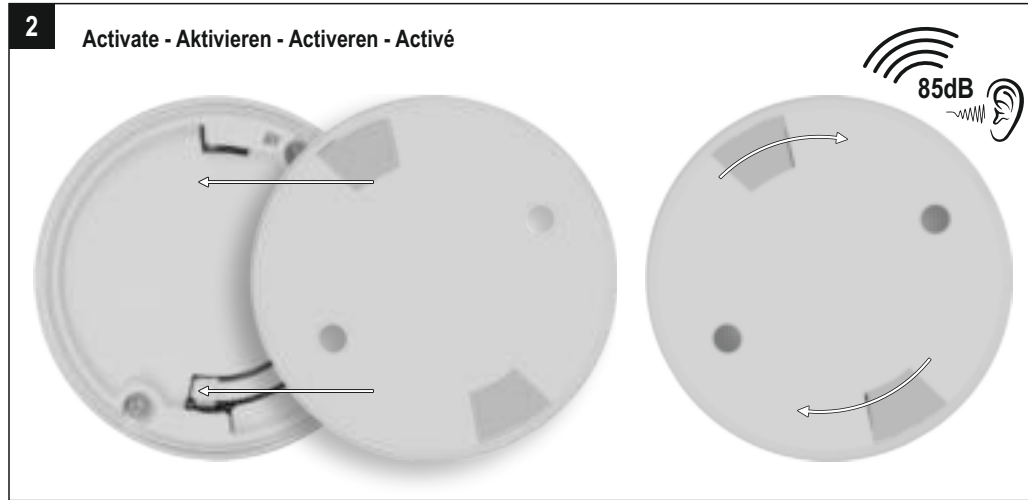
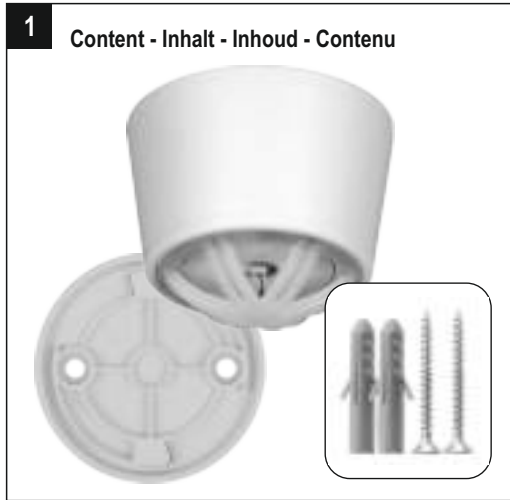
NL Symbolen

- * Recycling en afvoer: Het WEEE-symbool betekent dat dit product en batterijen gescheiden van huishoudelijk afval moeten worden afgevoerd. Als dit product het einde van zijn levensduur bereikt, breng je het naar een aangewezen afvalinzamelpunt in de buurt om een veilige afvoer of recycling te garanderen. Bescherm het milieu en de volksgezondheid en ga verantwoordelijk met natuurlijke hulpbronnen om!
 - * Lees de handleiding voor gebruik en bewaar hem op een veilige plek voor toekomstig gebruik en onderhoud.
- Waarschuwingen**
- * Om verwondingen te voorkomen, moet dit apparaat stevig aan het plafond bevestigd zijn volgens de installatievoorschriften.
 - * Batterijen mogen niet blootgesteld worden aan extreme hitte zoals zonlicht en vuur.
 - * Deze keukenbrandmelder is niet geschikt voor gebruik als brandveiligheids-apparaat, tenzij het onderdeel is van een gepland brandveiligheidssysteem en verbonden is met een rookmelder.

FR Symboles

- a) Recyclage et mise au rebut: Le symbole WEEE signifie que ce produit et batteries ne doivent pas être jeté avec les ordures. Une fois le produit arrivée en fin de vie, déposez-la au centre de tri le plus proche de chez vous, où elle sera mise au rebut ou recyclée en toute sécurité. Protéger l'environnement, la santé des personnes et des ressources naturelles !
 - b) Veuillez lire attentivement le manuel avant utilisation et le conserver à un endroit sûr.
- Avertissements**
- * Pour éviter toute blessure, cet appareil doit être solidement fixé au plafond conformément aux instructions d'installation.
 - * Les piles ne doivent pas être exposées à une chaleur excessive comme l'ensoleillement et le feu.
 - * Ce détecteur d'incendie de cuisine ne convient pas pour une utilisation en tant que dispositif de sécurité incendie, à moins qu'il fait partie d'un système de sécurité et d'incendie prévu en cas de raccordement à un détecteur de fumée.





6 Test & Clean - Testen & reinigen - Test & schoonmaken Testez & nettoyage

Test not okay, replace detector!
 Test nicht ok, Melder ersetzen!
 Test niet goed, vervang detector!
 Test échoue, remplacez le détecteur!

EN Low battery alert? Replace detector!
DE Niedriger Batterie-Alarm? Melder austauschen!
NL Melding lage batterijspanning? Vervang detector!
FR Alerte de batterie faible? Remplacez le détecteur!

1x / 32sec

85dB +

EN Alarm? In case of doubt: Leave the building and take action!
DE Alarm? Im Zweifelsfall: Verlassen das Gebäude und Maßnahmen ergreifen!
NL Alarm? Bij twijfel: Verlaat het pand en onderneem actie!
FR Alarme? En cas de doute: Quittez le bâtiment et prendre des mesures!