

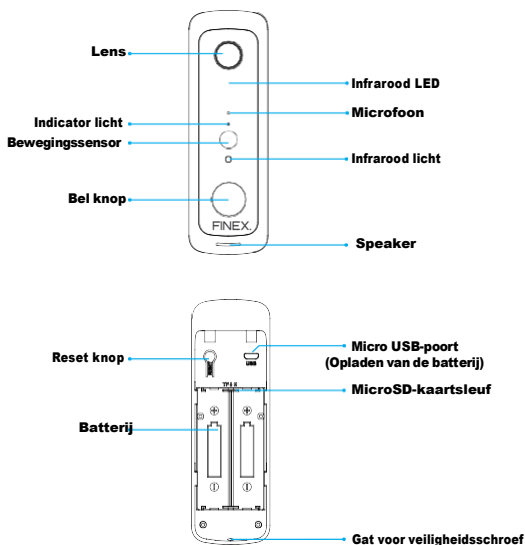
# **FINEX VIDEO DEURBEL**

**Handleiding**



Lees voor gebruik van dit product de beknopte handleiding zorgvuldig door en bewaar deze voor toekomstig gebruik

## 1. Aan de slag



○ Als het indicatorlampje blauw knippert kan het apparaat gekoppeld worden.

○ Als het indicatorlampje rood is dan is de Wi-Fi verbinding verbroken.

○ ○ Als het indicatorlampje zowel blauw als rood is het apparaat bezig met verbinden met de Wi-Fi.

## 2. De batterijen opladen

Oplaadtijd: 7 uur met een micro-USB oplader (Let op: het oplaadsnoer wordt meegeleverd maar de adapter niet. Indien gewenst kan je los een adapter kopen).

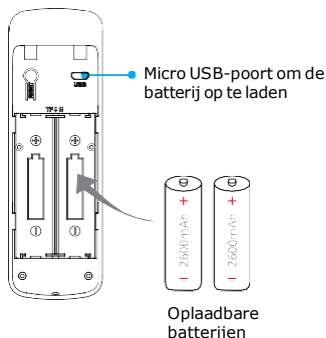
Laad de batterijen volledig op voor gebruik. Bij normaal gebruik gaan de batterijen 2 tot 3 maanden mee.

### Opmerking:

Als de deurbel veel gebeurtenissen op een dag registreert verbruikt de batterij veel stroom. De batterijen moeten dan eerder worden opgeladen dan normaal. De batterijen verbruiken extra veel stroom als de live view gebruikt wordt. Om te veel gebeurtenissen te voorkomen, kan je de bewegingsinstellingen aanpassen om de gevoeligheid te verlagen.

### WAARSCHUWING!

Zorg ervoor dat de batterijen op de goede manier worden geplaatst. Het incorrect plaatsen van de batterijen kan resulteren in schade.



### 3. Stel de video deurbel in via de Tuya App

#### STAP 1

Download de Tuya app, scan de QR code hieronder, of zoek op "Tuya Smart" in de app store of play store.



#### STAP 2

Open de Tuya app. Registreer een nieuw account of log in met jouw bestaande account.



#### STAP 3

Om je deurbel toe te voegen, selecteer je de + rechtsboven op de startpagina. Ga naar Camera & Sloten selecteer vervolgens Smart Doorbell

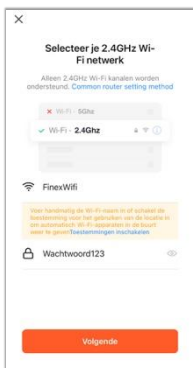


#### STAP 4

Verwijder het batterijclipje en vervolgens de isolatielipjes. Hierna zal je een geluid horen en gaat het LED-lampje snel blauw knipperen. Klik nu op "next step".

#### STAP 5

Vul de SSID van jouw Wi-Fi netwerk in. Voer je Wi-Fi-wachtwoord in en tik vervolgens op Confirm.



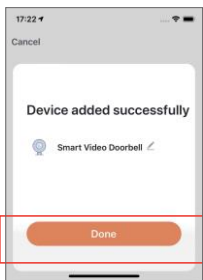
## STAP 6

Tik op continue, gebruik dan de deurbel om de QR-code op je telefoon te scannen. Nadat je een melding hebt gehoord, tik je op I HEARD A PROMPT.



## STAP 7

Zodra de deurbel verbinding heeft gemaakt met je Wi-Fi, tikt u op DONE. De installatie is voltooid. Probeer het eens en bekijk de live preview.



## OPMERKING:

Zorg ervoor dat je pushmeldingen op je telefoon inschakelt.

1. Navigeer naar INSTELLINGEN -> NOTIFICATIES -> AAN.
2. Een lijst van apps die PUSH NOTIFICATIONS ondersteunen zal verschijnen.
3. Tik op de Tuya app en activeer de NOTIFICATIE.

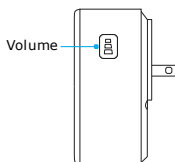
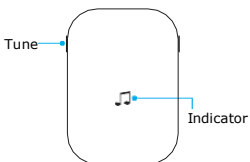
## 4. De binnenbel installeren

Sluit de video deurbel aan op de binnenbel en krijg direct een waarschuwing in je huis wanneer iemand aanbelt. Hoor de binnenbel wanneer je thuis bent, zonder je video deurbel app te controleren! De bel wordt aangesloten op elk stopcontact zodat jij hem overal kan plaatsen.

## OPMERKING:

De binnenbel is alleen compatibel met onze draadloze bel, en niet compatibel met andere traditionele deurbellen. Als deze niet is geïnstalleerd gaan de meldingen direct naar de Tuya app.

## Overzicht van de draadloze binnenbel

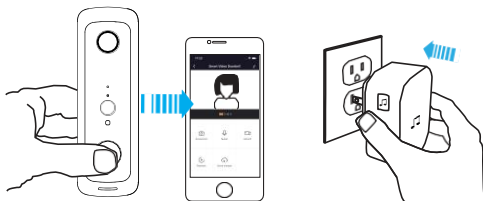


## Aan de slag

Stel je binnenbel in met de video deurbel.

### STAP 1

Voordat je begint met het installatieproces, moet je ervoor zorgen dat je video deurbel is verbonden met je telefoon en sluit je bel aan.



### STAP 2

Druk op de Tune knop om door de 52 verschillende melodieën te browsen en selecteer een melodie.

### STAP 3

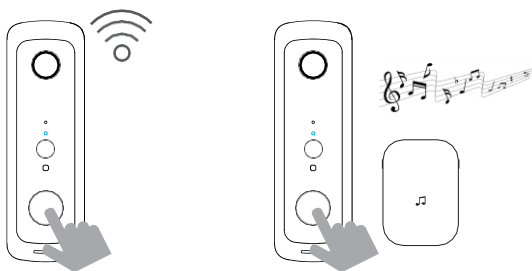
Houd de volumeknop gedurende 5 seconden ingedrukt totdat het blauwe indicatielampje aan gaat AAN is.

### STAP 4

Druk op de belknop.

### STAP 5

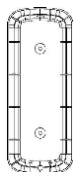
Druk nogmaals op de belknop, de binnenbel zal automatisch de melodie spelen die je gekozen hebt.



## 5. Installeer je video deurbel aan de muur



**Stap 1:**  
Verwijder de achterste beugel.



**Stap 2:**  
Gebruik 2 montageschroeven om de achterste beugel aan je deur of muur te bevestigen. Je kan ook dubbelzijdige tape gebruiken om de achterste beugel te bevestigen.



**Stap 3:**  
Plaats de deurbel in de achterste beugel. Gebruik de bijgeleverde veiligheidsschroef om de deurbel vast te zetten, zodat de deurbel niet gemakkelijk kan worden verwijderd.

### Opmerking

Bekijk de live preview om de beste hoogte te vinden voor de installatie uw deurbel te installeren. Wij adviseren niet onder schouderhoogte.

## 6. FAQ

Q : Hoe reset ik de deurbel?

A : Druk op de RESET knop en houd deze 6 seconden ingedrukt.

Q : Hoe deel ik de video deurbel met mijn familie?

- A :
1. Tik vanaf de startpagina op de deurbel om live te bekijken.
  2. Tik op het pictogram "INSTELLINGEN" in de rechterbovenhoek.
  3. Selecteer "DEVICE DELEN".
  4. Selecteer "DEELNEMER TOEVOEGEN" en voer de accountnaam in waarnaar je wilt delen. Of je kan de in-app instructies volgen om familie instellingen te doen.

Q : Hoe stel ik de gevoeligheid van de PIR bewegingsdetectie in?

- A :
1. Tik vanaf de startpagina op de deurbel voor live weergave.
  2. Tik op het pictogram "INSTELLINGEN" in de rechterbovenhoek.
  3. Selecteer PIR

opties voor PIR Bewegingsgevoeligheid

Hoog: Registreert en waarschuwt je voor elke beweging. Kortste batterijduur.

Medium: Registreert en geeft minder vaak een melding van beweging. Standaard levensduur van de batterij.

Laag: Registreert en meldt beweging nog minder vaak. Maximale levensduur van de batterij.

Q : Hoeveel gebruikers kunnen de video tegelijkertijd bekijken?

A : Maximaal 4 gebruikers kunnen de videobeelden bekijken. Zowel iOS als Android zijn compatibel.

Q : Wordt 5GHz Wi-Fi ondersteund?

A : Nee. Alleen 2,4 GHz Wi-Fi wordt ondersteund.

Q : Het signaal van mijn deurbel is slecht.

A : Je deurbel kan te ver weg zijn van je draadloze router of er kan een storing in het signaal zijn. Je zou kunnen proberen je router te verplaatsen of een signaalversterker/versterker aan te schaffen voor je router.

Q : Werkt dit apparaat alleen op batterijen?

A : Ja, het werkt alleen op batterijen. Geen draden nodig.