

KRAFT HEATER

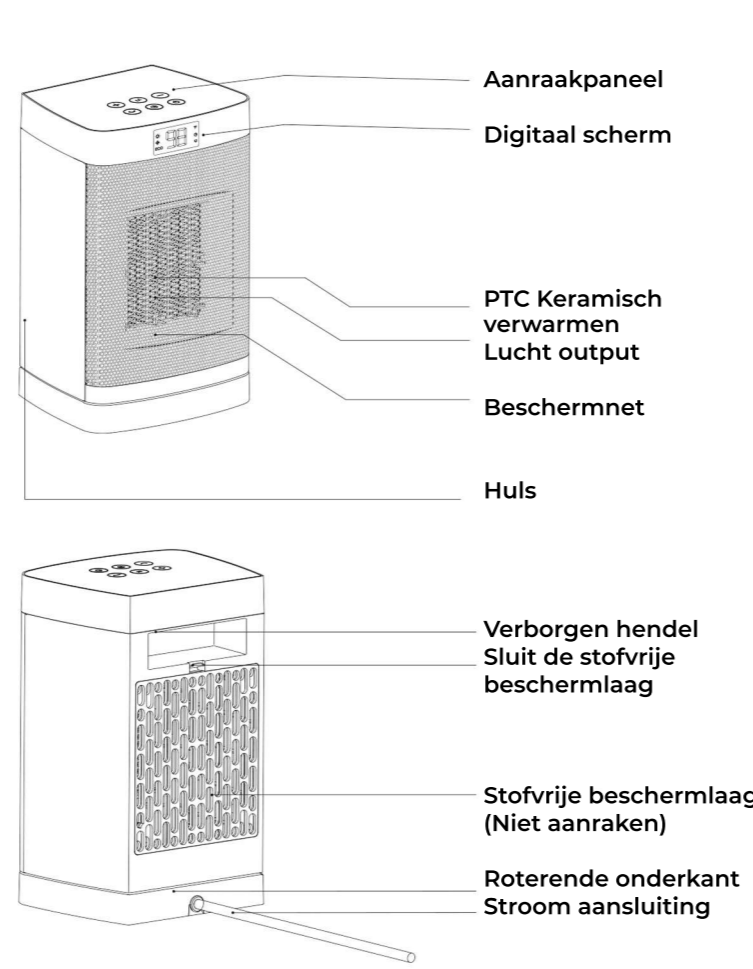


ATTENTIE

- Het is verboden om de heater af te schermen of te blokkeren wanneer deze aanstaat, of de luchtuitlaat aan te raken.
- Plaats geen vlambare en explosieve objecten dichtbij de heater tijdens gebruik.
- Wanneer de heater tijdens gebruik is bedekt of wordt geblokkeerd, zorgt dit voor oververhitting. De heater zal hierdoor automatisch de stroomaanvoer afsluiten en stoppen. Herstel de heater nadat deze is afgekoeld.

- Het is verboden om het beschermingsnet van de luchtuitlaat tijdens het gebruik aan te raken om brandwonden te voorkomen.
- Controleer voor gebruik of alle onderdelen in goede staat zijn. Controleer of het stopcontact dat u gebruikt veilig is en een stroomsterkte van meer dan 10 A kan dragen.
- Als het netsnoer beschadigd is, moet het vervangen worden door professioneel personeel van de fabrikant of onderhoudsdienst om gevaar te voorkomen.
- Gebruik het apparaat niet op plaatsen waar u gemakkelijk vreemde voorwerpen zoals gordijnen, stof, papiersnippers, enz. kunt inademen en vermijd omringende obstakels en onstabiele plaatsen.
- Dit product mag niet worden gebruikt in een omgeving met ontvlambare en explosieve materialen, de gebruiksomgeving mag niet warmer zijn dan 30 graden en het moet minstens 1 meter verwijderd zijn van brandbare materialen om brand te voorkomen.
- Wanneer u het apparaat verlaat of voor langere tijd niet gebruikt, zorg er dan voor dat u de stroomtoevoer onderbreekt en de stekker uit het stopcontact haalt.
- Zorg ervoor dat het apparaat wordt losgekoppeld van de voeding wanneer de stroom wordt uitgeschakeld of de locatie wordt verplaatst.
- Controleer voor gebruik of het netsnoer en de stekker beschadigd zijn.
- Draai of trek niet aan het netsnoer om slecht contact te voorkomen.
- De hellingshoek mag tijdens gebruik niet groter zijn dan 20 graden en het apparaat mag niet ondersteboven worden gebruikt. Plaats het apparaat op een vlakke ondergrond voor gebruik.
- Schakel de stroom uit voordat u de stekker uit het stopcontact trekt; trek niet aan het netsnoer, maar houd de stekker vast en trek hem eruit.
- Trek de stekker niet uit het stopcontact met natte handen, dit kan elektrische schokken veroorzaken.
- Gebruik dit product niet voor verwarming rond badkuipen, douchekoppen of zwembaden.
- Tijdens het werken is het absoluut verboden om handen of vreemde voorwerpen in het apparaat te steken.
- Kinderen moeten onder toezicht staan om ervoor te zorgen dat ze niet met het apparaat spelen.
- Deze machine is niet bedoeld voor gebruik door personen (inclusief kinderen) met een lichamelijke, zintuiglijke of verstandelijke handicap of met een gebrek aan ervaring en gezond verstand, tenzij zij voldoende zorg en begeleiding krijgen over het gebruik van deze machine door hun veiligheidsverantwoordelijke persoon.
- Wanneer er vlekken op het oppervlak van de PTC-verwarmer zitten, kan deze worden schoongemaakt met een zachte doek. Gebruik geen organische oplosmiddelen zoals benzine of alcohol.
- Gebruik het apparaat niet bij hoge temperaturen, in vochtige, stoffige of vluchtige omgevingen zoals zuur-base-olie.

PRODUCT BESCHRIJVING



PARAMETERS

PRODUCT NAAM	PTC HEATER
PRODUCT NUMMER	BG803
VOLTAGE	110V ~230V~
FREQUENTIE	50Hz-60Hz
KRACHT	1500W
HITTE METHODE	PTC keramische verwarming
VERSNELLING	1: 500W 2:1100W 3: 1500W Wind: 8W
OSCILLATIE HOEK	70 graden
TIMING	1H - 2H - 4H - 8H
CONTROLE METHODE	Touch knop
KABEL LENGTE	1.5 meter

FUNCTIE BESCHRIJVING

Power ON/OFF
Druk op de aanknop op de heater en druk nog een keer om uit te zetten.

Opmerking: Wanneer de theater aangesloten is op stroom, wordt het lampje rood.
Na het uitschakelen, telt de heater af van 30 seconde op de display, de ventilator draait in deze tijd nog 30 seconde door totdat de heater helemaal uit is.

Modus instelling
Raak de cyclus aan door ☀ - ECO - Fan ☁
Drie levels hitte H1(750W), H2(1125W), H3(1500W)
ECO De PTC heater selecteert automatisch de optimale heater kracht, gebaseerd op de verschillen tussen de huidige heater temperatuur en de omgevingstemperatuur.

Opmerking: Wanneer de omgevingstemperatuur de geselecteerde temperatuur bereikt, schakelt de heater automatisch binnen 15 seconde af.
Wanneer de omgevingstemperatuur daalt onder de geselecteerde temperatuur, zal de heater opereren op een medium/hoge temperatuur (750W of 2500W), Dit hangt af van het verschil tussen de twee temperaturen.

Timing aan/uit
Wanneer de PTC heater aan is, tik dan om een timer (0-12uur) aan te zetten. Wanneer de timer stopt, schakelt de PTC heater automatisch uit.
Om te annuleren, zet dan de timer 0 uur.

Temperatuur instellingen
In ☀ hitte modus, tik op ☺ of ☹ om het hitte niveau aan te passen in ECO modus, tik op ☺ of ☹ om geselecteerde temperatuur aan te passen.

Opmerking: In ECO modus, schakelt de PTC heater automatisch uit wanneer de geselecteerde temperatuur is bereikt. Wanneer de PTC heater frequent uit gaat, verhoog dan de temperatuur of verander naar hitte modus.

Oscillatie aan/uit
Een tik om aan te zetten, nog een tik om de oscillatie aan te zetten.

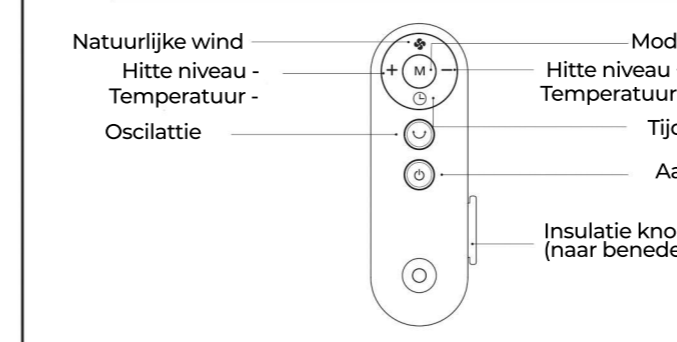
Geheugen functie
De PTC heater herinnert zich zijn laatste instellingen (temperatuur, oscillatie, modus etc.) wanneer deze aan gaat.

12 uur auto. uit
Wanneer de PTC heater 12 uur lang is aan geweest, gaat deze automatisch uit voor veiligheidsredenen.

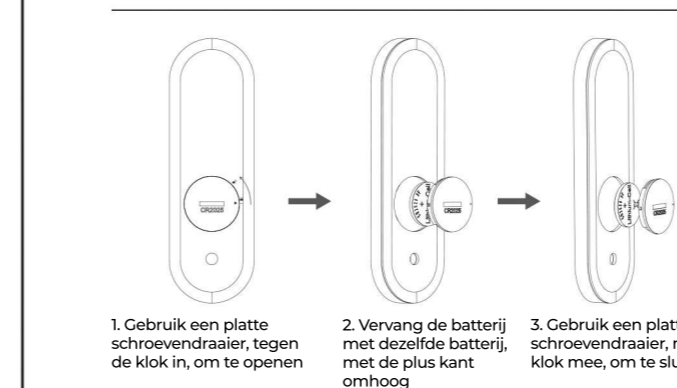
Omval bescherming
Wanneer de PTC heater omvalt, met meer dan 30 graden, schakelt deze automatisch uit met error code 'E5'

Oververhit bescherming
Wanneer de PTC heater overhit, schakelt deze automatisch uit, en kan deze pas aan wanneer deze geheel is afgekoeld.

AFSTANDSBEDIENING



BATTERIJ VERVANGEN



Controle voordat u start
1. Of de oplaadkabel in orde is.
2. Of de output van uw stopcontact, match met de benodigde input voor de heater.

Opmerking: Voordat u de heater onderhoud of schoonmaakt, zorg ervoor dat de heater uit is en uitgeplugd uit het stopcontact. En wacht totdat het hitte element in de heater is afgekoeld voordat u begint met onderhoud en schoonmaak.

Plaats de heater niet in water of andere vloeistoffen.
Gebruik geen ontvlambare schoonmaakmiddelen om de heater schoon te maken.
Plaats de heater na schoonmaken op een plaats waar deze kan ventileren.

Schoonmaken Onderhouden Opslag
Schoonmaak: Zet de heater uit en wacht totdat deze geheel is afgekoeld.
Maak de lucht schacht schoon, en veeg de behuizing van de heater schoon met zacht en schoon katoen.
Zorg ervoor dat er geen water in de heater valt bij het schoonmaken van de binnenkant!
Opslag: Zet de heater uit en verwijder de stekker. Rol de bedrading op nadat de heater is afgekoeld.
Maak de lucht schacht schoon, en veeg de behuizing van de heater schoon met zacht en schoon katoen.
Nadat de buitenkant van de heater opgedroogd is, plaats dan een stofvrije zak over de heater en plaats deze in een geventileerde omgeving.
Wanneer u de heater voor lange tijd niet gebruikt, zet deze dan eens in de zoveel tijd weer aan en laat hem draaien.

PROBLEMEN OPLOSSEN

Probleem	Problemen	Oplossing
Foutcodes op het LED scherm.	E2-Temperatuursensor open circuit	Haal de stekker van de heater uit de stroombron en neem contact op met de klantenservice.
	E5-Omval bescherming	Plaats de heater weer terug op een platte, stabiele plek.
	E1-Temperatuur sensor open circuit.	Verwijder de kabel van het stroom en neem contact op met de klantenservice.
De heater start niet.	Controleer of de stekker in het stopcontact zit?	Steek de stekker in een veilig en goed stopcontact.
	Is de lekschakelaar of zekering bij thuis losgekoppeld?	Vervang de lekschakelaar of zekering aan de eisen voldoet.
	Staat het hoofdgedeelte van de PTC verwarming rechtop?	Plaats in een vlakke
De heater stopt zonder aanleiding.	Is het stopcontact in slecht contact en is de stekker losgeraakt?	Steek de stekker in een veilig en goed stopcontact.
	Is er iets uit de externe omgeving wat de lucht schacht blokkeert, of is er onvoldoende plek in de luchtschacht, wat resulteert in een stijging van de interne temperatuur over de waarde van de thermostat.	Verwijder de blokkade, wacht tot de machine compleet is afgekoeld, zet daarna de heater weer aan.
	Heeft uw huis niet genoeg elektriciteits voorzieningen?	Verander dan de output van uw stopcontact.
Laag lucht volume en harde geluiden.	Veel ophoping van stof op de bovenkant van de heater?	Maak het stofvrije net dan schoon (optimaal gezien 1 keer per week).

