

herQs

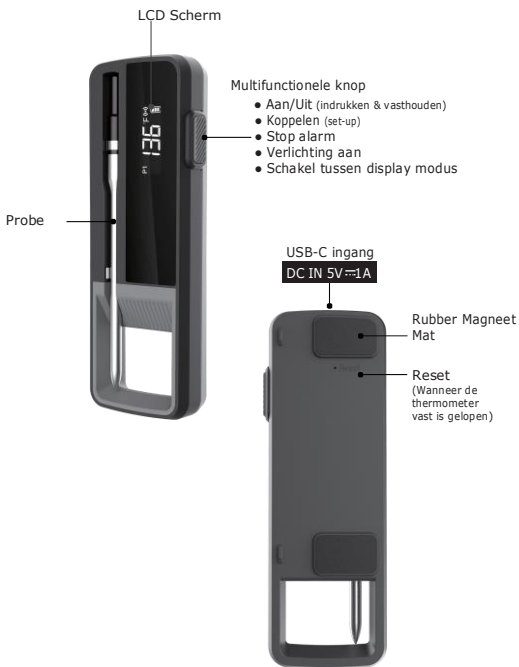
Handleiding

Single Max

HERQS008



De herQs Single Max



Draadloze frequentie: 2400MHz-2483.5MHz
Power: 2.4V/22uA
Max. Draadloze transmissie: 2.5dbm

Scherm uitleg



i De batterij van de probe wordt weergegeven in de herQs app.

Scherm uitleg



Probe 1
Interne temperatuur



Probe 1
Omgevings temperatuur



Probe 1
Probe geeft geen
signaal



Probe 1
Omgevings temperatuur
is lager dan 50 °C / 122 °F

Download the APP

Zoek in de Appstore of Google Play Store op "herQs" of scan de onderstaande QR code met je smartphone.

De app ondersteunt de volgende versies:

iOS apparaten versie 12.0 of later

Android apparaten versie
5.0 of later

Smartphone met Bluetooth 4.0 of
hoger is vereist.



Hoe te gebruiken

Stap 1 Power AAN/UIT

① Haal de probe er uit (Een of beide)



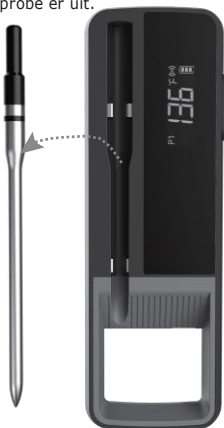
② Houd de Aan/UIT knop 1,5 seconden ingedrukt wanneer de thermometer uit staat om hem aan te zetten. Het LCD scherm toon nu "ON"

- Herhaal deze stap wanneer de thermometer aan staat om de device uit te schakelen.

**Wanneer de device aangezet wordt en de probe er niet uit wordt gehaald zal deze zichzelf weer automatisch uitschakelen om batterij te besparen.*

Stap 1-1

Haal de probe er uit.



Stap 1-2

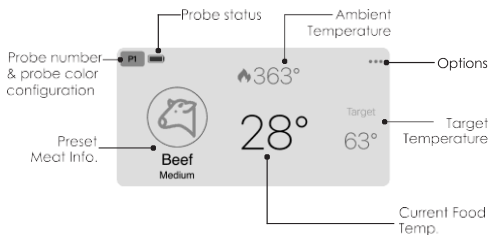
Druk & houd ingedrukt voor 1,5 seconden om het aan te zetten.

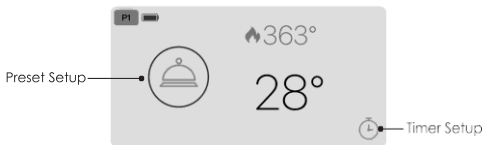
Step 2 Activeer en koppel met Smartphone

- 1 Schakel uw apparaat in en houd de bluetooth op je smartphone aan.
- 2 **Activeer** • Open de herQs Applicatie
device: • Geef de App toestemming voor gebruik
• Volg de instructies om het apparaat te koppelen.
- 3 **Koppelen:** Zet device aan en zoek in de app naar gevonden apparaten
ii: Kies de device die gevonden wordt
- 4 Connected successfully.

****eenmaal gekoppeld met de smartphone hoeft dit proces niet herhaald te worden totdat je een nieuwe smartphone gaat gebruiken.***

Scherm uitleg

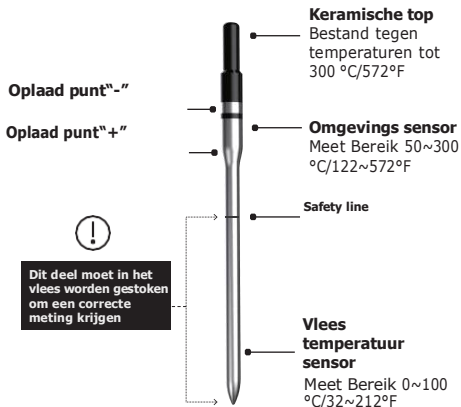




*The user interface of the app may be changed when upgraded.
Please follow the instructions in the app.*

Waarschuwing

De hittebestendigheid varieert in verschillende componenten van de probes, plaats het deel van de sondaanaald NIET rechtstreeks in een vlam. De probes zijn NIET vaatwasmachinebestendig.



Vervang de probe en koppel met de ontvanger

Stap 1 Haal de probe uit de ontvanger

Stap 2 Houd de AAN/UIT **Knop** voor 11.5 seconde ingedrukt.
(Hiervoor mag de ontvanger aan of uit staan, werkt in beide.)

Als het is ingeschakeld, wordt het eerst uitgeschakeld en Automatisch naar de koppelingsstatus gaan.

Als het is uitgeschakeld, wordt het eerst ingeschakeld, en automatisch naar de koppelingsstatus gaan.

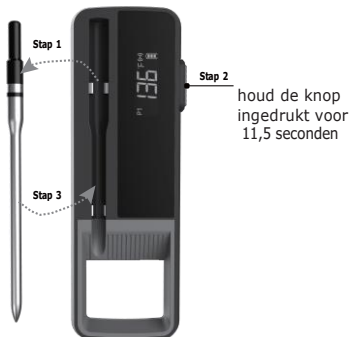
Stap 3

Plaats de Probe in het dock en het koppelproces wordt in gang gezet. Dit duurt ongeveer 30 seconden

Stap 4

De pictogrammen **P1** en **P2** op het scherm knipperen afwisselend gedurende **30 seconden**.

Succesvol gekoppeld



Operation is subject to the following two conditions:

(1) Deze sonde mag geen interferentie veroorzaken; (2) Deze sonde moet interferentie accepteren, inclusief interferentie die een ongewenste werking van dit apparaat kan veroorzaken.

- App Store is een merk van Apple Inc.
- Google Play is een merk van Google Inc.

FCC Caution.

Dit apparaat voldoet aan deel 15 van de FCC-regels. Het gebruik is onderhevig aan de volgende twee voorwaarden: (1) Dit apparaat mag geen schadelijke interferentie veroorzaken, en (2) dit apparaat moet alle ontvangen interferentie accepteren, inclusief interferentie die een ongewenste werking kan veroorzaken.

15.21 Information to user.

Wijzigingen of aanpassingen die niet uitdrukkelijk zijn goedgekeurd door de partij die verantwoordelijk is voor de naleving, kunnen de bevoegdheid van de gebruiker om de apparatuur te bedienen ongeldig maken .

15.105 Information to the user.

Opmerking: Deze apparatuur is getest en voldoet aan de limieten voor een digitaal apparaat van klasse B, in overeenstemming met deel 15 van de FCC-regels. Deze limieten zijn bedoeld om een redelijke bescherming te bieden tegen schadelijke interferentie in een residentiële installatie. Deze apparatuur genereert gebruik en kan radiofrequentie-energie uitstralen en kan, indien niet geïnstalleerd en gebruikt in overeenstemming met de instructies, schadelijke interferentie met radiocommunicatie veroorzaken. Er is echter geen garantie dat er geen interferentie zal optreden in een bepaalde installatie. Als deze apparatuur schadelijke interferentie veroorzaakt aan radio- of televisieontvangst, wat kan worden vastgesteld door de apparatuur aan en uit te zetten, wordt de gebruiker aangemoedigd om te proberen de interferentie te corrigeren door een of meer van de volgende maatregelen:

- Heroriënteer of verplaats de ontvangstantenne.
- Vergroot de afstand tussen de apparatuur en de ontvanger.
- Sluit de apparatuur aan op een stopcontact op een ander circuit dan datgene waarop de ontvanger is aangesloten.
- Raadpleeg de dealer of een ervaren radio-/tv-technicus voor hulp.

Deze apparatuur voldoet aan de FCC-limieten voor blootstelling aan straling die zijn opgesteld voor een ongecontroleerde omgeving. Deze apparatuur moet worden geïnstalleerd en bediend met een minimale afstand van 20 cm tussen de radiator en uw lichaam.