



## LÄUFBERG™ Infrarood paneel 450 - 600W

---

### Montage- en gebruiksaanwijzing



**LEES VOOR HET EERSTE GEBRUIK DEZE HANDLEIDING VOLLEDIG EN AANDACHTIG DOOR!  
VOLG VERPLICHT DE VEILIGHEIDSINSTRUCTIES!  
NOBSERVANCE KAN LEIDEN TOT GEVAARLIJKE LETSELS!  
BEWAAR DEZE HANDLEIDING ZORGVULDIG!**

# Inhoudsopgave

---

	<b>Pagina nummers</b>
<b>1. Introductie</b> .....	2
<b>2. Symbolen</b> .....	3
<b>3. Veiligheid instructies</b> .....	4-5
<b>4. Technische specificaties</b> .....	6
<b>5. Onderdelen</b> .....	7
<b>6. Wand installatie</b> .....	8
<b>7. Thermostaat instructies</b> .....	9-14
<b>8. Wifi instructies</b> .....	15-16
<b>9. Wifi week programma instellen</b> .....	17
<b>10. Oververhitting bescherming</b> .....	18
<b>11. Onderhoud</b> .....	18
<b>12. Disposal</b> .....	18
12.1 Verpakking .....	18
12.2 Elektrisch apparaat .....	18
12.3 Batterij regulatie .....	18

## 1. Introductie

---

Om schade en letsel door oneigenlijk gebruik te voorkomen, dient u deze handleiding aandachtig door te lezen voordat u het apparaat in gebruik neemt. Het is belangrijk dat u de instructies van deze gebruikershandleiding begrijpt en volgt.


---

## 2. Symbolen

---

### Uitleg van de symbolen

In deze handleiding worden verschillende symbolen gebruikt om u te wijzen op mogelijke risico's. Het is essentieel dat u op de hoogte bent van de veiligheidssymbolen en dat u de bijbehorende uitleg begrijpt. De waarschuwing zelf vermijdt geen risico's en kan geen geschikte procedures voor ongevallenpreventie vervangen.

	Dit veiligheidssymbool maakt u attent op een voorzorgsmaatregel, waarschuwing of gevaar. Het niet in acht nemen van deze waarschuwing kan leiden tot ongevallen voor de bediener of personen in de omgeving. Volg altijd de aangegeven aanbevelingen om het risico op letsel, brand of elektrische schokken te beperken.
	Zorg ervoor dat u de relevante paragraaf in deze instructies leest voordat u het product gebruikt.
	Voldoet aan de Europese standaard.
	<b>Waarschuwing:</b> Houd het product onbedekt om oververhitting te voorkomen.
	<b>Waarschuwing:</b> Heet oppervlak
	Beschermende aardgeleider. Dit product is van beschermingsklasse II! Zorg ervoor dat de aardverbinding tussen de stekker en het stopcontact goed is aangesloten tijdens het gebruik van dit product.
	Elektronische producten zijn recyclebaar en horen niet bij het huisvuil. Aan het einde van de gebruiksduur het product afvoeren in overeenstemming met de geldende wettelijke bepalingen. Hiermee voldoet u aan de wettelijke verplichtingen en levert u uw bijdrage aan de bescherming van het milieu.

### 3. Veiligheid instructies

---

**LEES DE BELANGRIJKE INFORMATIE AANDACHTIG DOOR. BEWAAR DEZE HANDLEIDING VOOR VERDERE REFERENTIE.**

#### **ALGEMENE RICHTLIJNEN**

- Lees de instructies aandachtig door en gebruik het product dienovereenkomstig.
- Bewaar deze handleiding en geef deze bij het product mee wanneer u deze doorgeeft.
- Neem contact met ons op als u meer informatie en hulp nodig heeft.
- Volg de instructies zorgvuldig en gebruik het product alleen waarvoor het bedoeld is.
- Het wordt aanbevolen om de schroeven en aansluitingen van het product regelmatig te controleren om een veilig gebruik te garanderen.
- Monteer het item op een zacht, vlak en schoon oppervlak om krassen en beschadigingen te voorkomen.
- Houd onderdelen en verpakkingsmateriaal tijdens de montage uit de buurt van kinderen en huisdieren, aangezien deze letsels kunnen veroorzaken en verstikkingsgevaar bestaat.
- Vermijd scherpe voorwerpen of bijtende chemicaliën om schade aan het product te voorkomen.

#### **BELANGRIJKE VEILIGHEIDSINSTRUCTIES:**

- Lees alle instructies zorgvuldig door voordat u het product gebruikt.
- Controleer voor gebruik of de netspanning waarmee u het product wilt gebruiken, overeenkomt met de spanning die op het typeplaatje van het product staat aangegeven. • Gebruik het product niet als de kabel of stekker beschadigd is.
- Plaats het product niet in de buurt van warmtebronnen. Zorg ervoor dat het product of de kabel niet wordt beschadigd door scherpe voorwerpen of anderszins.
- Als het netsnoer beschadigd is, moet het worden vervangen door de fabrikant, een van zijn dealers of een specialist om het risico van een elektrische schok te voorkomen.
- Het product moet uitgeschakeld zijn voordat het wordt aangesloten op de voeding.
- Schakel de voeding uit en trek de stekker uit het stopcontact als het product niet in gebruik is of om het product schoon te maken.
- Om het product uit te schakelen, zet u de schakelaar in de "0"-stand en haalt u vervolgens de stekker uit het stopcontact. Trek nooit aan de kabel, omdat dit het product kan beschadigen.
- Monteer of plaats het product niet direct onder een stopcontact.
- Gebruik het product niet op plaatsen waar olie, verf of andere brandbare vloeistoffen zijn opgeslagen.
- Alleen voor Gebruik binnenshuis.
- Dek het product niet af om oververhitting te voorkomen.
- Raak de hete oppervlakken niet aan.
- Zorg er altijd voor dat uw handen droog zijn voordat u de schakelaars op het product of de stekker aanraakt.
- Steek het verwarmingspaneel niet in een wandcontactdoos omdat dit een hoger stroomverbruik vereist. Gebruik alleen een stopcontact om het verwarmingspaneel te bedienen. • Het stopcontact moet minimaal 20 cm boven de vloer zijn.
- Houd de minimale veiligheidsafstand tot de radiator aan: 30 cm boven/onder, 10 cm links/rechts.
- Tijdens de eerste dag of twee van gebruik kunnen nieuwe kachels een geur afgeven die ongevaarlijk is voor mensen.
- Door de opgewekte warmte kunnen verwarmingspanelen lichte uitstulpingen vormen, die zich na afkoeling weer reguleren.
- Sluit nooit meer dan één thermostaat tegelijk aan.
- Dit apparaat is alleen geschikt voor particulier huishoudelijk gebruik.

---

### 3. Veiligheid instructies

---

- Dit product kan worden gebruikt door kinderen van acht (8) jaar en ouder en personen met verminderde fysieke, zintuiglijke of mentale vermogens of gebrek aan ervaring en/of kennis als ze onder toezicht staan of instructies hebben gekregen over het gebruik van het product in een veilige manier en begrijp de gevaren die ermee gepaard gaan. Kinderen mogen niet met het product spelen. Reiniging en gebruikersonderhoud mogen niet door kinderen zonder toezicht worden uitgevoerd.

- Kinderen jonger dan drie (3) jaar mogen het product niet benaderen, tenzij ze onder constant toezicht staan. Kinderen in de leeftijd van drie (3) tot acht (8) mogen het product alleen in- of uitschakelen als het is geïnstalleerd en geplaatst in overeenstemming met de gebruikelijke gebruiksaanwijzing en onder toezicht staat en voldoende is geïnstrueerd in de juiste en veilige gebruiken en de mogelijke gevaren hebben begrepen. Kinderen tussen drie (3) en acht (8) jaar mogen het product niet aansluiten, afstellen, reinigen of onderhoudswerkzaamheden uitvoeren.

**WAARSCHUWING:** Sommige delen van het product kunnen erg heet worden en brandwonden veroorzaken. Wees extra voorzichtig in het bijzijn van kinderen of kwetsbare personen.

- Laat het product niet zonder toezicht achter wanneer het in gebruik is.

- De meest voorkomende oorzaken van oververhitting zijn stof- of deeltjesafzettingen in het product. Deze aanslag moet u regelmatig verwijderen door het product uit te schakelen en het stof met een stofzuiger uit de ventilatieopeningen te zuigen.

- Plaats het product niet op een tapijt en plaats de kabel niet onder een tapijt. Leg de kabel op een plaats waar niemand erover kan struikelen.

- Gebruik het product niet in de directe nabijheid van badkuipen, douches, wastafels of zwembaden.





- Bewaar het product niet voordat het is afgekoeld. Bewaar hem alleen op een droge plaats als hij niet in gebruik is.

## 4. Technische specificaties

---

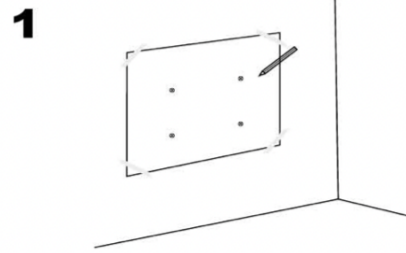
<b>Model</b>	<b>Voltage</b>	<b>Afmetingen</b>	<b>Vermogen</b>	<b>Maximaal vermogen</b>
IC-450-W	220-240 V ~ 50/60 Hz	90 x 50 cm	450 W	470 W
IC-600-W	220-240 V ~ 50/60 Hz	100 x 60 cm	600 W	630 W

## 5. Onderdelen

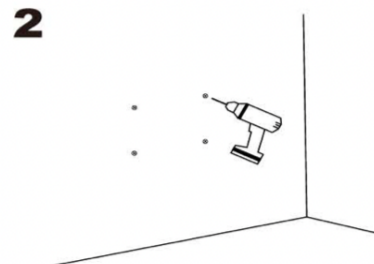
Deel	Omschrijving	Illustratie	Aantal
<b>A</b>	Infrarood Paneel		1
<b>B</b>	Remote Controller (zonder batterijen)		1
<b>C</b>	Schroef		4
<b>D</b>	Treknagel		4

## 6. Wand installatie

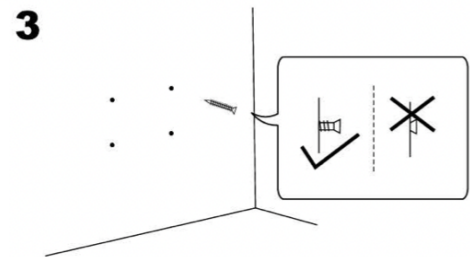
1. Teken de gaten op de muur die geboord moeten worden.



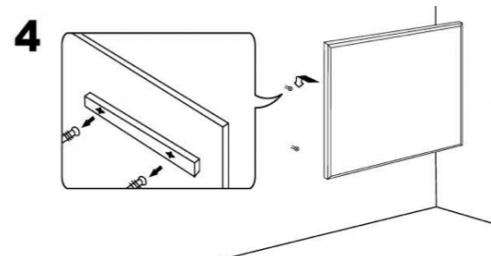
2. Boor de getekende gaten in de muur.



3. Draai de schroeven in de muur, zorg ervoor dat de schroef uitsteekt zodat het paneel op de schroeven kan leunen.

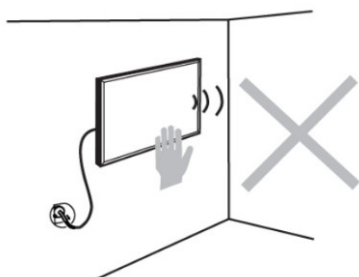


4. Hang het paneel voorzichtig aan de schroeven.

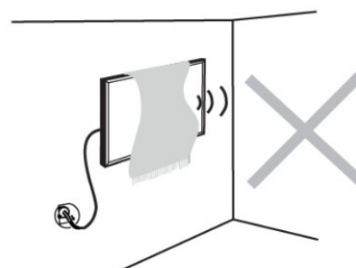


### Waarschuwing!

Raak het infrarood paneel niet aan tijdens gebruik en bedek het paneel niet tijdens gebruik



Do not touch!

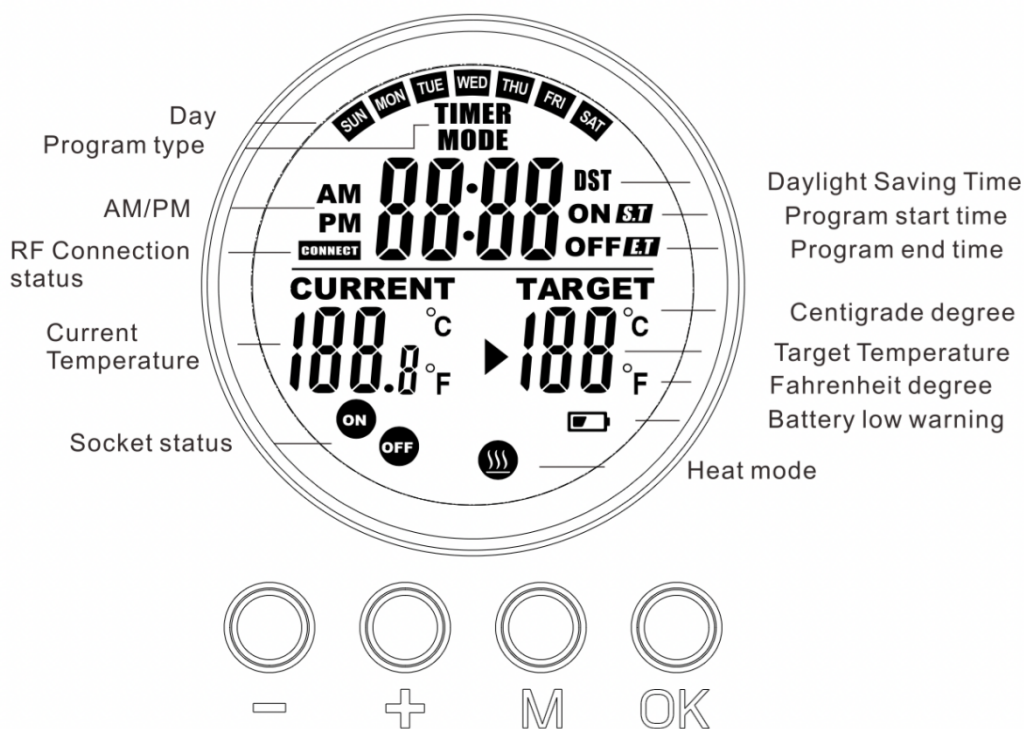


Do not cover



## 7. Thermostaat instructies

---



### Functies van de M-knop

Houd de "M"-knop ingedrukt om de basisinstellingen in te stellen, zoals: (huidige datum, tijd).

### Functies van de knoppen "+" en "-".

Druk op de knop "+" of "-" om de waarde in de instelmodus te verhogen of te verlagen.

### Functies van de OK-knop

Druk op de OK-toets om het verwarmingspaneel in of uit te schakelen.

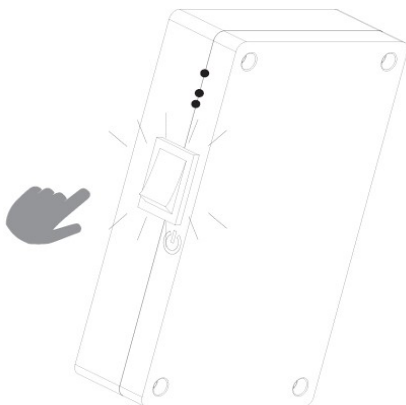
**LET OP:** Timerfunctie, bediening en configuratie van het apparaat moet via de mobiele applicatie gebeuren. De afstandsbediening ondersteunt de timerfunctie niet en wordt alleen gebruikt om het apparaat aan en uit te zetten en de apparaat status weer te geven.

## 7. Thermostaat instructies

---

### Koppel het paneel met de thermostaat

Om het paneel te gebruiken koppelt u eerst de thermostaat.



1. Druk de hoofdknop (I/O) om het verwarmingspaneel in te schakelen,
2. Houd de knoppen "-" en "+" op de afstandsbediening 3 seconden ingedrukt om de koppelingsmodus te openen. Het CONNECT-pictogram knippert om aan te geven dat de afstandsbediening zich in de koppeling modus bevindt
3. Wacht 5 seconden nadat het verwarmingspaneel is ingeschakeld. Het pictogram "CONNECT" op de afstandsbediening gaat branden om aan te geven dat het apparaat en de afstandsbediening met succes zijn gekoppeld.

**LET OP:** Door storingen van andere apparaten verbindt het paneel soms niet met de thermostaat. Zet het paneel uit en aan, haal de batterijen uit de thermostaat en doe de batterijen er weer in. Ga naar een andere kamer en probeer opnieuw met het paneel te verbinden.

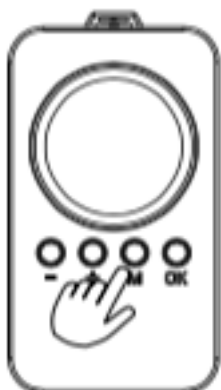
### Datum en Tijd instellen

1. Sluit het verwarmingspaneel aan op de voeding en schakel deze in met de hoofdschakelaar aan de zijkant van de behuizing.
2. Druk op de OK-knop om het apparaat in te schakelen.
3. Houd de M-knop ingedrukt. Het display toont 24H, wat betekent dat de tijd in 24-uurs formaat wordt weergegeven. Druk op de knop "+" of "-" om het 12-uursformaat te selecteren. Bevestig uw keuze met de OK-toets.
4. Het dag symbool knippert (SUN - SAT). Gebruik de knoppen "+" en "-" om de huidige dag van de week in te stellen. Bevestig uw keuze met de OK-toets.
5. In de volgende stap knippert het uur veld. Gebruik de knoppen "+" en "-" om de huidige tijd in te stellen. Bevestig de instellingen met de OK-toets. De huidige tijd in minuten moet op dezelfde manier worden ingesteld. Druk op OK om naar de volgende stap te gaan.
6. Voer winter- of zomertijd in. Wanneer het DST-symbool op het display begint te knipperen, gebruikt u de knoppen "+" en "-" om te selecteren: DST "ON" - zomertijd, DST "OFF" - wintertijd. Bevestig uw keuze met de OK-toets.
7. Selecteer de temperatuurschaal. Gebruik de + en - knoppen om te wisselen tussen °C (Celsius) en °F (Fahrenheit). Bevestig uw instellingen met de OK-toets.

## 7. Thermostaat instructies

---

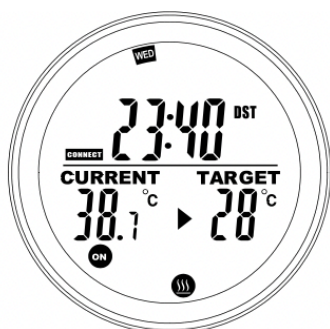
### M FUNCTIES:



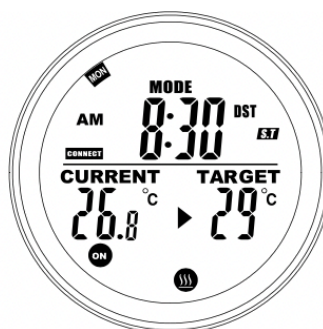
### **M** functions

- Press
- Press and hold

1. Druk de M op te wisselen tussen Programma en Thermostaat



SYSTEM



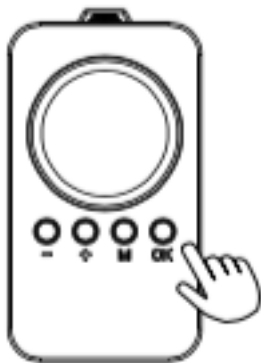
THERMOSTAT

2. Hou de M knop ingedrukt om een Programma in te stellen

## 7. Thermostaat instructies

---

### OK FUNCTIES:



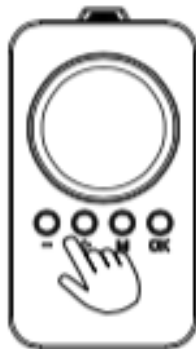
### **OK functions**

- Press

Door OK te klikken kan je kiezen om een Programma aan of uit te zetten

### + & - FUNCTIES:

---



### **+ - functions**

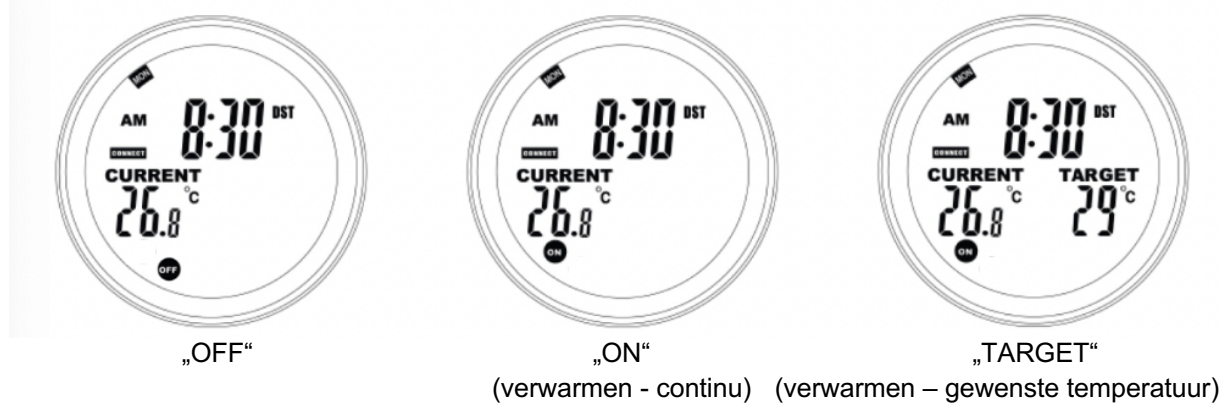
- Press
- Press and hold

1. Kies het Programma
2. Verhoog of verlaag de temperatuur in het Programma

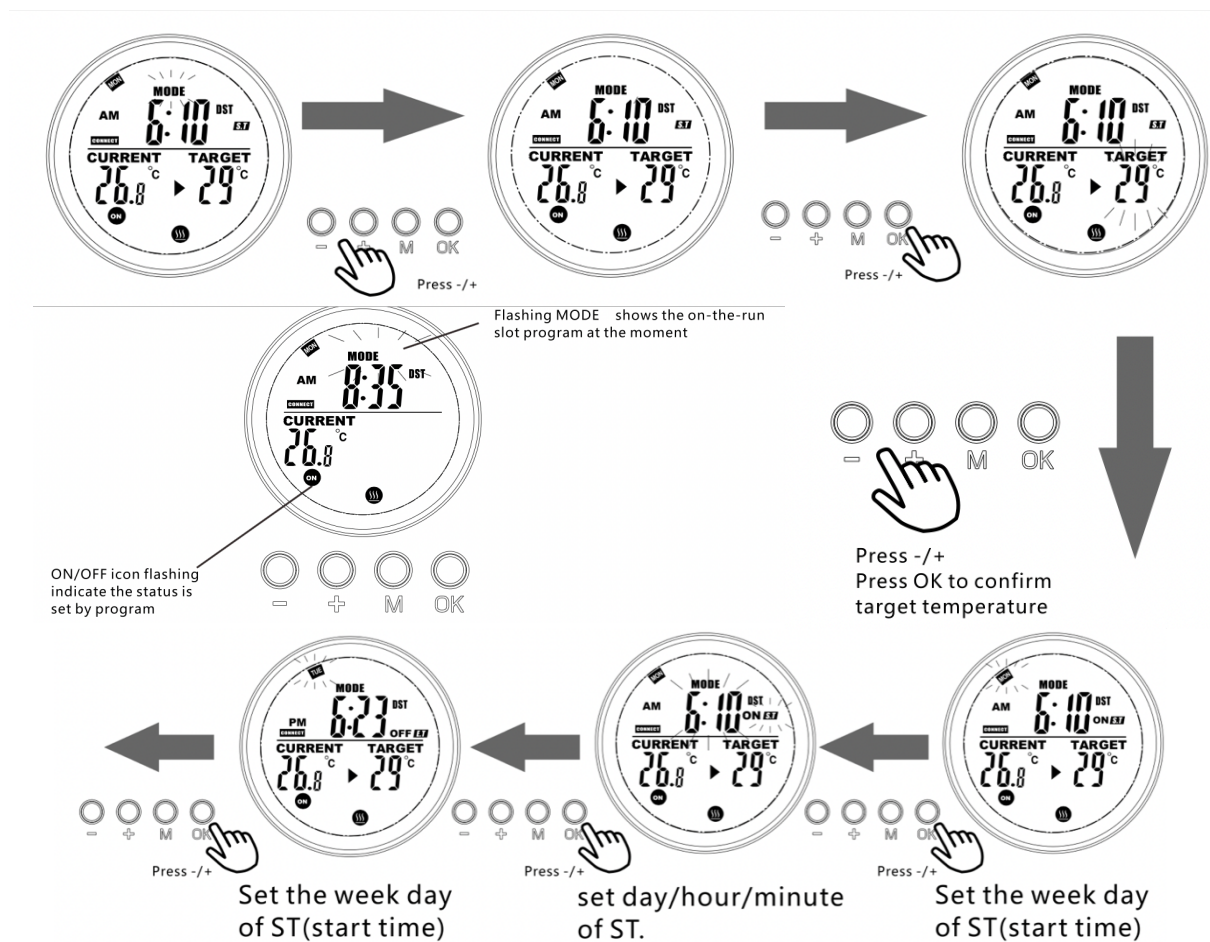
# 7. Thermostaat instructies

## SNELLE START:

Druk de OK knop om te wisselen tussen de volgende opties:



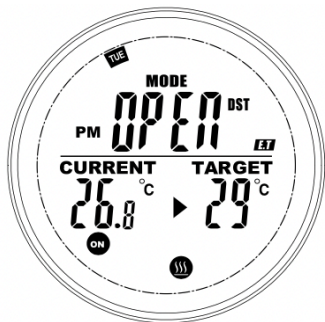
## WEEKLIJKS PROGRAMMA:



## 7. Thermostaat instructies

---

### DETECTIE VAN OPEN RAMEN:

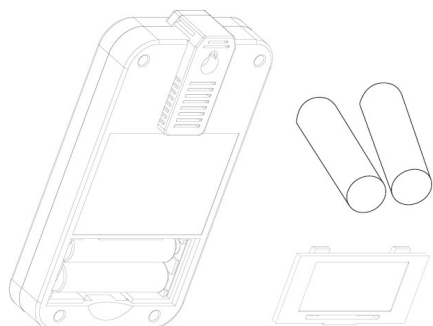


Als de kamertemperatuur binnen 20 minuten met 6 graden daalt door openstaande deuren, ramen of de werking van een ventilatiesysteem, schakelt het apparaat automatisch uit om energie te besparen. Als u de kamer wilt blijven verwarmen, moet u de deuren en ramen sluiten en op een willekeurige knop drukken om de open raammodus uit te schakelen.

NOTITIE: Venstermodus bij uitvoering overschrijft alle modus.

### Batterij vervanging

Als het batterij icoon brand, moeten de batterijen in de remote worden vervangen.



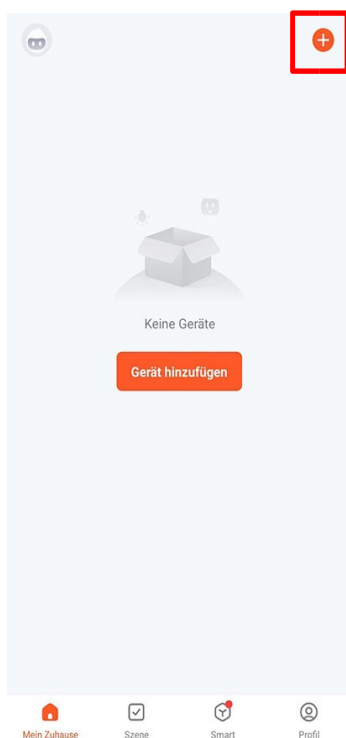
1. Voeg 2 nieuwe AAA-batterijen toe
2. Sluit het batterij hoesje

## 8. Wifi instructies

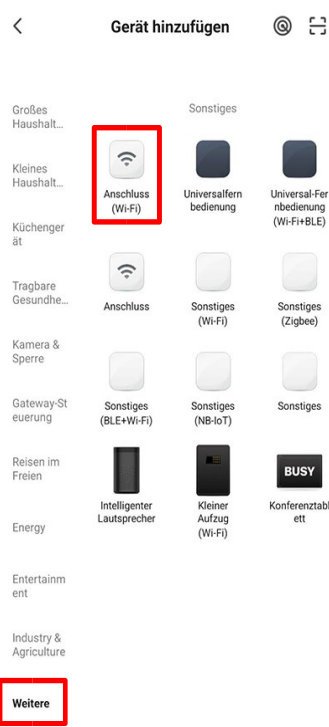
### VERBINDEN MET WIFI



1. Scan de QR-code met je smartphone of zoek naar 'Tuya Smart' in Google Play / Apple store en installeer de applicatie.
2. Registreer in de App en log in.
3. Zet het Infrarood Paneel aan en zorg ervoor dat het paneel bij u in de buurt is.



Klik op het '+' teken recht bovenin, om een nieuw paneel toe te voegen



Klik op 'Weitere' / 'Others' link onderin. Klik daarna op 'Anschluss (WIFI)' / 'Connector (WIFI)'.

#### Wählen Sie das 2,4-GHz-WLAN und geben Sie das Passwort ein.

Wenn Ihr WLAN auf 5 GHz eingestellt ist, stellen Sie es auf 2,4 GHz ein. [Allgemeine Router-Einstellmethode](#)



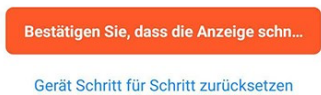
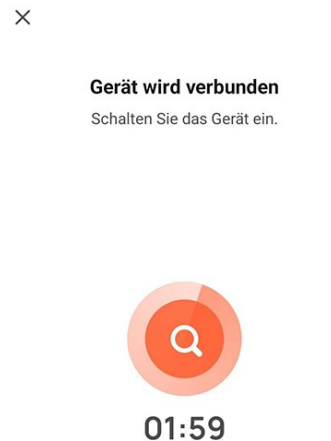
Netzwerkname

Passwort

Weiter

Kies uw WIFI netwerk en vul uw wachtwoord in en klik op Weiter / Next.

## 8. Wifi instructies



Druk de reset knop van het paneel 5 seconden in, totdat het lampje rood knippert.



Klik op 'Fertigstellung' / 'Done' wanneer het paneel is toegevoegd.

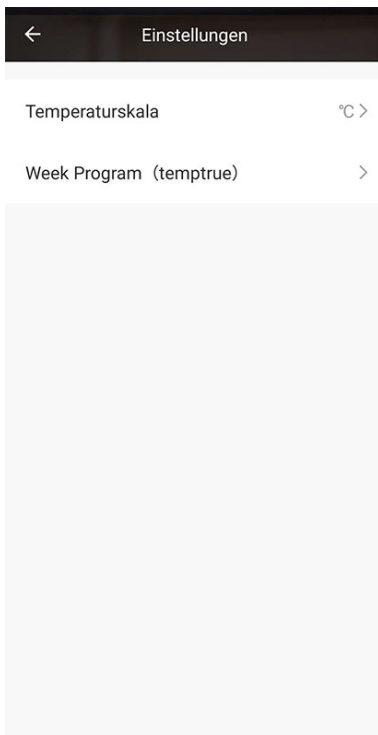
Het paneel is aan het verbinden, dit kan 2 minuten duren.



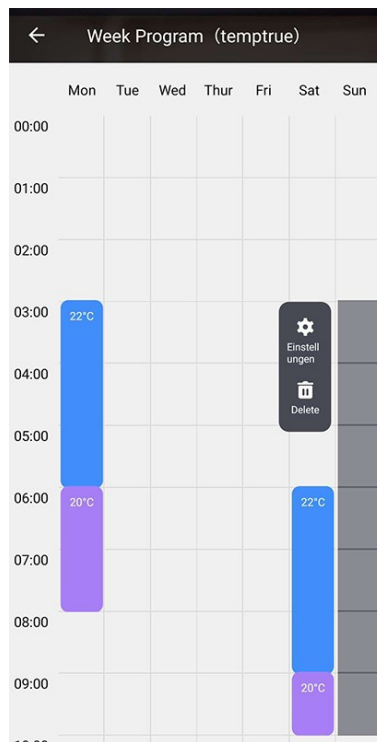
U kunt nu verschillende instellingen veranderen aan het paneel.



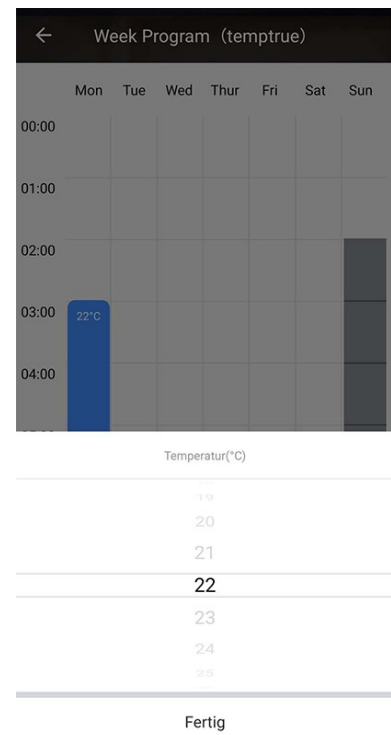
## 8. Wifi week programma instellen



Selecteer de 'Einstellugen' / 'Temperature Settings' knop en druk 'Wochenprogramm' / 'Week program'.

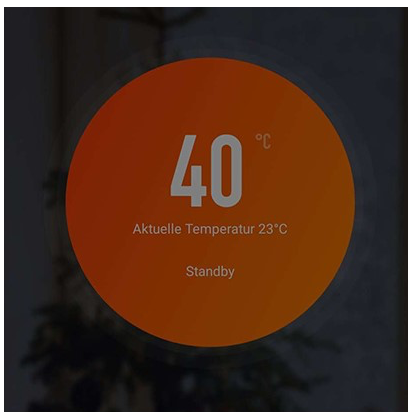


Nu kunt u de temperatuur programmeren voor elke dag van de week om voor een specifieke tijd.



Druk op 'Fertig' / 'Done' om een instelling op te slaan.

Om een instelling te verwijderen klik op 'Löschen' / 'Delete'.



Modus

Smart

Auto

Fertig

1. De afstandsbediening bevat een temperatuursensor die in dezelfde ruimte moet worden geplaatst als het verwarmingspaneel (straal van 8 meter).

2. In de modus "Auto" werkt het verwarmingspaneel volgens de vooraf ingestelde instellingen van het weekprogramma. Om de temperatuurinstelling handmatig te wijzigen, moet u in het hoofdmenu onder "Modus" de modus op "Smart" schakelen en de gewenste temperatuur instellen.

3. Wanneer het temperatuurverschil 2-3 graden is, wordt het indicatielampje groen. Het verwarmingspaneel schakelt automatisch aan/uit afhankelijk van de kamertemperatuur (+/- 2-3 graden).

4. Nadat het verwarmingspaneel is uitgeschakeld gaat het rode lampje knipperen. Wanneer opnieuw verbinding wordt gemaakt wordt het apparaat automatisch gekoppeld. Wanneer het apparaat zichtbaar is in de app kan het paneel via de app worden gebruikt.

---

## 8. Oververhitting bescherming

Dit model heeft een oververhittingsbeveiliging die het paneel automatisch uitschakelt bij oververhitting of storing. Zodra de temperatuur weer op een normaal niveau is gezakt, schakelt het paneel weer in.

## 9. Onderhoud

---

- Koppel het product altijd los van het stopcontact en laat het afkoelen voordat u het schoonmaakt.
- De openingen kunnen worden gestofzuigd met een stofzuiger als ze vuil zijn.
- Veeg de behuizing van het product af met een vochtige doek en wrijf droog met een droge doek. Gebruik geen schoonmaak- of schuurmiddelen en zorg ervoor dat er geen water in het product komt.
- Gebruik tijdens de dagelijkse reiniging een schone, zachte doek om oppervlaktestof te verwijderen.
- Vermijd contact van zure chemicaliën met het oppervlak.

## 10. Weggoien van de materialen

---

### 10.1 Verpakking

De productverpakking bestaat uit recyclebare materialen. Gooi deze op een milieuvriendelijke manier weg en sorteer ze in de daarvoor bestemde inzamelbakken.

### 10.2 Elektrische apparaten

Oude elektronische apparaten horen niet bij het huisvuil. In overeenstemming met richtlijn 2012/19/EU moet het apparaat aan het einde van zijn levensduur op de juiste manier worden afgevoerd. Het recyclebare materiaal

### 10.3 Batterij

In verband met de verkoop van batterijen of de levering van apparaten waarvoor batterijen nodig zijn, zijn wij verplicht uw aandacht te vestigen op het volgende:

Als eindgebruiker bent u wettelijk verplicht gebruikte batterijen in te leveren. Oude batterijen, die wij als nieuwe batterijen in ons assortiment hebben of hebben gehad, kunt u kosteloos inleveren in ons verzendmagazijn (verzendadres) of de daarvoor bestemde inzamelpunten (bijvoorbeeld in gemeentelijke inzamelpunten of in winkels).

De symbolen op de batterijen hebben de volgende betekenis:



= De batterij mag niet met het huisvuil worden weggegooid

Pb = Batterij bevat meer dan 0,004% lood massa

Cd = Batterij bevat meer dan 0,002 massaprocent cadmium

Hg = Batterij bevat meer dan 0,0005 massaprocent kwik