

auronic

Gebruiksaanwijzing - Ontpluizer

User Manual - Lint Remover

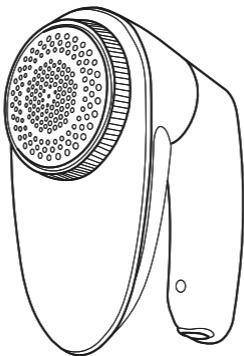
Manuel d'utilisation - Éliminateur de peluches

NL p.2-9

Model / Modèle : AU3062, AU3063

EN p.10-17

FR p.18-25



CHN
MADE IN CHINA

CE

RoHS



Lees de instructies
Please read the manual
Veuillez lire ce mode d'emploi

Introductie

- Bedankt dat je hebt gekozen voor een Auronic product! Volg altijd de veiligheidsvoorschriften voor veilig gebruik. Mochten er vragen zijn over het product, neem dan contact met ons op via e-mail: service@auronic.nl.

Beoogd gebruik

- Dit product is uitsluitend bestemd voor de doeleinden beschreven in de handleiding.
- De leverancier is vrijgesteld van aansprakelijkheid voor enig letsel of schade veroorzaakt door het gebruik van het product buiten het beoogde gebruik ervan.
- Neem altijd de volgende voorzorgsmaatregelen in acht wanneer u gebruik maakt van 'de ontpluizer', hierna te noemen 'het product'.

Waarschuwingen en Veiligheidsinstructies



Let erop dat het verpakkingsmateriaal niet in handen komt van kinderen. Zij kunnen erin stikken!



Lees voor gebruik de gebruiksaanwijzing aandachtig door en bewaar deze goed!

Algemeen

- Als dit de eerste keer is dat je het product gebruikt is het belangrijk om de handleiding en instructies zorgvuldig door te nemen.
- Als het product niet goed functioneert, gevallen of beschadigd is, gebruik het product dan niet en raadpleeg onze klantenservice.
- Controleer voor elk gebruik de onderdelen en accessoires op schade of slijtage (barsten/breuken) die het functioneren negatief kunnen beïnvloeden en vervang ze, als hiervan sprake is, door originele of door de fabrikant aanbevolen onderdelen en accessoires.
- Gebruik het product alleen voor de doeleinden aangegeven in deze handleiding.
- Haal het product niet uit elkaar, repareer en herstel het product niet. Dit kan schade aan het product aanbrengen. Voor de eigen veiligheid mogen deze onderdelen alleen vervangen worden door geautoriseerd onderhoudspersoneel. Stuur het product altijd naar servicecentrum voor reparaties om schade en persoonlijk letsel te voorkomen.

- Het product is ontworpen en bedoeld voor privégebruik. Gebruik het product niet voor commerciële doeleinden.
- Houd het product uit de buurt van hitte, ruimtes waar de temperatuur relatief hoog is en hittebronnen zoals ovens.
- Laat het product niet onbeheerd achter wanneer het in gebruik is. Als je het product niet gebruikt, zet het product dan uit en haal de stekker uit het stopcontact.
- Let op de risico's en consequenties die verbonden zijn aan verkeerd gebruik van het product. Verkeerd gebruik van het product kan leiden tot persoonlijk letsel en schade aan het product.
- Zorg ervoor dat het product niet nat wordt.

Personen

- Dit product mag door kinderen vanaf 8 jaar en ouder worden gebruikt, mits ze goed worden begeleid en geïnformeerd zijn m.b.t. het veilig gebruik van het product en de mogelijke gevaren hiervan begrijpen. Het reinigen en onderhouden van het product mag niet door kinderen worden uitgevoerd, behalve als ze ouder zijn dan 8 jaar en onder toezicht staan. Houd het product en het snoer buiten het bereik van kinderen jonger dan 8 jaar.
- Het product kan gebruikt worden door mensen met een fysieke of mentale beperking, mits ze goed worden begeleid en geïnformeerd zijn m.b.t. het veilig gebruik van het product en de mogelijke gevaren hiervan begrijpen.
- Houd het product en het snoer buiten het bereik van kinderen jonger dan 8 jaar.
- Laat kinderen niet met het product spelen. Gebruik en bewaar het product buiten het bereik van kinderen.

Gebruik

- Dompel het product, de stroomkabel of de stekker niet onder in water. Als er toch water in of op het product komt, zet het product dan direct uit en neem contact op met onze klantenservice.
- Gebruik het product niet in de buurt van een bad, een douche, een zwembad, of bij een (was)bak gevuld met water. Raak het product en het stroomsnoer niet met natte handen aan. Zorg ervoor dat het product niet in contact komt met water. Dompel het product niet onder in water. Als er toch water in of op het product komt, zet het product dan direct uit en neem contact op met onze klantenservice.
- Houd het product uit de buurt van extreme warmtebronnen of direct zonlicht.
- Laat het product nooit onbeheerd als hij in gebruik is.
- Gebruik het product niet zonder pluscontainer of scheerkop.

- Gebruik het product niet als het messenblad beschadigd is.
- Druk het product niet te hard op het textiel. Dit kan het textiel beschadigen.
- Doe geen olie of vet op het messenblad, dit kan het product en het textiel beschadigen.
- Leeg het product als deze 70% vol is en maak het gebied om het messenblad goed schoon. Let op: De messen zijn scherp. Raak het messenblad niet aan als het product aan staat. Houd vingers en handen uit de buurt van de messen tijdens het schoonmaken en onderhoud. Zet het product altijd uit als je het gebied random het messenblad schoon maakt.
- Zorg ervoor dat het messenblad niet in contact komt met harde of scherpe objecten.
- Plaats het textiel op een stabiel, effen en horizontaal oppervlak voordat je het product gebruikt en zorg ervoor dat het textiel niet gekreukt is, anders kan deze beschadigen.
- Gebruik het product alleen voor textiel. Houd het product uit de buurt van je lichaam.

Elektra

- Als het oppervlak van het product gebarsten is, zet dan het product uit om een elektrische schok te voorkomen.
- Controleer zowel netsnoer als stekker regelmatig op tekenen van schade of slijtage en is daarvan sprake, gebruik het product dan niet en laat het netsnoer en/of de stekker vervangen of repareren door geautoriseerd onderhoudspersoneel.
- Gebruik alleen de accessoires die door de leverancier geleverd worden om oververhitting, explosies, elektrische schokken, brand, andere schade en persoonlijk letsel te voorkomen.
- Gebruik het product niet als je vermoedt dat de stroomkabel of de stekker beschadigd zijn, om een elektrische schok te voorkomen. Een beschadigde stroomkabel of stekker moeten gerepareerd of vervangen worden door een professional (een geautoriseerde distributeur).
- Haal de stekker van het product niet uit het stopcontact door aan de stroomkabel te trekken. Dit kan brand of een elektrische schok veroorzaken.
- Laat het product niet vallen en stel het product niet bloot aan grote schokken.
- Steek geen objecten in de openingen van het product. Zorg ervoor dat de bewegende onderdelen niet geblokkeerd worden en dat er niks geklemd zit.

- Zorg ervoor dat de netspanning die op het type-aanduidingsplaatje staat aangegeven, overeenkomt met die van je stroomnet, voor je het product aansluit.

Ontvangen van Verzending

- Controleer of de inhoud van het pakket overeenkomt met de pakbon wanneer je de verzending ontvangt. Licht je leverancier in als er onderdelen ontbreken. Lijkt de apparatuur beschadigd, dien dan onmiddellijk een klacht in bij de vervoerder en geef de leverancier een gedetailleerde beschrijving van de schade. Bewaar de beschadigde verpakkingen om je klacht te onderbouwen.

Inhoud Verpakking

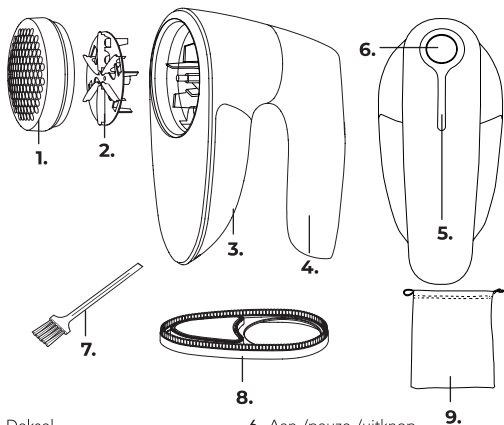
- Auronic Ontpluizer - Zwart - Model AU3062 - EAN 8720195255147
- Auronic Ontpluizer - Wit - Model AU3063 - EAN 8720195255154

Bijgevoegde accessoires

- | | |
|------------------------|---------------------|
| - 1x Handleiding | - 1x Draagtas |
| - 1x USB-A kabel | - 2x Extra mes |
| - 1x Schoonmaakborstel | - 1x Pluizenborstel |

Producteigenschappen

Productoverzicht



1. Deksel
2. Mes
3. Pluiscontainer
4. Roterend handvat
5. Oplaad indicator

6. Aan-/pauze-/uitknop
7. Schoonmaakborstel
8. Pluizenborstel
9. Tasje met trekkoord

Technische Data

Grootte	16 x 8,5 x 12,5 cm Scheerkop: 6,5 cm	Kleur	Zwart / zilver
		Materiaal	ABS & RVS
		Frequentie	50/60 Hz
Gewicht	320 g	Vermogen	5 W

Voltage	Input: 5 V 1 A Output: 3,7 V	Werkduur	60 min (volledig geladen)
Lengte opladekabel	1,3 m	Oplaadtijd	2 uur
		Inhoud container	160 ml

Overige eigenschappen

- Geschikt voor elke textielsoort;
- Draadloos, maar kan gebruikt worden tijdens het opladen;
- Kinderslot.

Instructies voor Gebruik

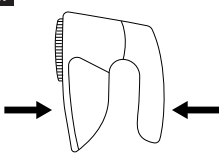
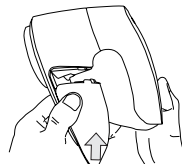
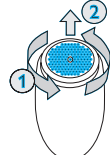
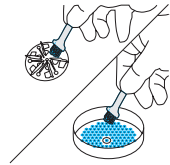
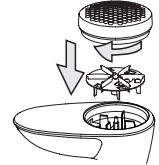
Gebruik

Aansluiten en opladen

- Gebruik de bijgeleverde USB-oplaadkabel om het product op te laden.
 - Groen licht: opgeladen
 - Rood licht: aan het opladen
 - Blauw licht: in gebruik
 - Knipperend blauw licht: batterij bijna leeg
- Het duurt ongeveer 2 uur voordat het product volledig opgeladen is.
- Het product kan ongeveer 60 minuten werken met een volle accu.



Reinigen

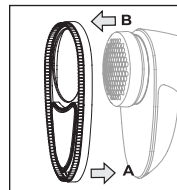
<p>1.</p>  <p>Verwijder de pluisccontainer door aan beide kanten te drukken op de hier aangegeven plekken.</p>	<p>2.</p>  <p>Leeg de pluizencontainer en monteer deze weer op de juiste plek zoals hier aangegeven.</p>
<p>3.</p>  <p>Draai de deksel linksom om deze open te draaien.</p>	<p>4.</p>  <p>Verwijder het mes voorzichtig door deze omhoog te trekken.</p>
<p>5.</p>  <p>Reinig het mes en de deksel met de bijgeleverde schoonmaakborstel.</p>	<p>6.</p>  <p>Plaats het mes en het deksel opnieuw op het product.</p>

Pluizenborstel monteren

- Monteer eerst de onderkant (A) door deze tegen het product aan te drukken en druk vervolgens op de bovenkant (B).

Pluizenborstel demonteren

- Haal eerst de bovenkant (B) los door deze voorzichtig naar voren te trekken en trek vervolgens de onderkant (A) los.



Tips voor gebruik

- Leg bij gebruik van het product een stuk karton, een strijkplank of een ander plat en hard oppervlak tussen de 2 lagen textiel. Hierdoor kan schade aan het textiel voorkomen worden.
- Druk het product niet te hard op de kleding.
- Het maasoppervlak is niet vlak en er zijn 3 verschillende groottes. De verschillende grootte mazen zijn geschikt voor verschillende grootte pluizen: grove pluus, rafels en microvezels.
- Gebruik de pluizenborstel om de oppervlakken op het textiel schoon te maken.
- De pluizenborstel wordt voornamelijk gebruikt voor wollen jassen, lakens, dekens, gordijnen en bankkussens. Het grijze gedeelte is de pluizenborstel. Deze wordt gebruikt om het pluus van de jassen te verwijderen. Het randgedeelte is de stofborstel om stof van de kleding te verwijderen.

Onderhoud en Reiniging

- Maak het product na gebruik altijd schoon.
- Het product kan worden gereinigd worden met een neutraal schoonmaakmiddel.
- Veeg de onderdelen van het product niet af met een vochtige doek.
- Het ingebouwde mes kan worden afgespoeld met water en volledig worden gedroogd voor installatie en gebruik.
- Zorg ervoor dat er geen water op of in het product komt.

Opslag

- Bewaar het product, het mes en de accessoires in de draagtas. Bewaar het product op een droge, schone plek. Bewaar het product niet in extreem hoge of lage temperaturen.

Probleem - Oplossing

Probleem	Mogelijke oorzaak	Oplossing
Lint plus kan niet worden verwijderd.	- Mes is vervormd. - Mes is versleten.	Vervang het mes.
- Het product draait niet goed. - Het product maakt lawaai.	Mes zit los.	Monteer het mes op de juiste wijze.
Het product draait traag.	- Er is verstopping ontstaan door pluizen. - De batterij is (bijna) leeg.	- Verwijder de pluizen. - Laad het product op.

Weggoien - Recyclen

- Denk aan het milieu en lever een bijdrage aan een schonere leefomgeving! Dit product is onderworpen aan de Europese richtlijn (EU) 2012/19/EU. Gooi het product aan het einde van zijn levensduur niet weg met het normale huisvuil, maar lever hem in op een door de overheid aangewezen inzamelpunt om het te laten recyclen.

Service en Garantie

- Indien je service of informatie nodig hebt omtrent je product, neem dan contact op met onze klantenservice via service@auronic.nl.
- Wij verlenen 2 jaar garantie op onze producten. De klant dient een aankoopbewijs te kunnen tonen en de garantie dient binnen een periode van 2 jaar na de aankoopdatum geldend te worden gemaakt. Let op de garantie geldt niet: bij schade veroorzaakt door onjuist gebruik of reparatie; voor aan slijtage onderhevige onderdelen; voor gebreken waarvan de klant bij aankoop op de hoogte was; bij defecten door eigen schuld van de klant, bij schade door derden.

Disclaimer

- Veranderingen onder voorbehoud; specificaties kunnen veranderen zonder opgaaf van redenen.

Introduction

- Thank you for choosing a Auronic product! Please always follow the instructions for safe usage. If you have any questions about the product or experience any problems, please contact us by e-mail: service@auronic.nl.

Intended use

- This product is only intended for the purposes described in the manual.
- The supplier is released from liability for any injury or damage caused by using the product outside of its intended use.
- Always observe the following precautions when using 'the lint remover', hereinafter referred to as 'the product'.

Warnings and Safety Instructions

- ⚠ Please ensure that the packaging is kept out of the reach of children! Risk of suffocation!

- ⚠ Make sure to keep this user manual. Read the manual carefully!

General

- If this is your first time using the product, it is important to read the manual and instructions carefully.
- If the product is not working properly, has been dropped or damaged, do not use the product and contact our customer service.
- Before each use, inspect the parts and accessories for damage or wear (cracks/breaks) that could impair function and if so, replace them with original parts and accessories recommended by the manufacturer.
- Use the product only for the purposes indicated in this manual.
- Do not disassemble, repair or repair the product. This may damage the product. For your own safety, these parts should only be replaced by authorized service personnel. Always send the product to the service center for repairs to avoid damage and personal injury.
- The product is designed and intended for private use. Do not use the product for commercial purposes.
- Keep the product away from heat, areas where the temperature is relatively high and heat sources such as ovens.

- Do not leave the product unattended when in use. When not using the product, turn off the product and unplug the power cord.
- Be aware of the risks and consequences associated with incorrect use of the product. Improper use of the product can lead to personal injury and damage to the product.
- Make sure the product does not get wet.

Persons

- This product may be used by children aged 8 years and above if they are properly supervised and informed about the safe use of the product and understand the potential hazards involved. Cleaning and maintenance of the product should not be carried out by children unless they are older than 8 years and supervised. Keep the product and cord out of the reach of children under 8 years old.
- The product can be used by people with physical or mental disabilities, provided they are properly supervised and informed about the safe use of the product and understand the potential hazards involved.
- Keep the product and cord out of the reach of children under 8 years old.
- Do not let children play with the product. Use and store the product out of the reach of children.

Use

- Do not immerse the product, power cord or plug in water. If water does get inside or on the product, turn the product off immediately and contact our customer service department.
- Do not use the product near a bath, shower, swimming pool, or near a basin or sink filled with water. Do not touch the product and power cord with wet hands. Make sure that the product does not come into contact with water. Do not immerse the product in water. If water does get in or on the product, turn the product off immediately and contact our customer service.
- Keep the appliance away from extreme heat sources or direct sunlight.
- Never leave the product unattended when in use.
- Do not use the product without a lint container or shaving head.
- Do not use the product if the blade is damaged.
- Do not press the product too hard on the textile. This may damage the textile.
- Do not put oil or grease on the blade, this may damage the product and the textile.

- Empty the product when it is 70% full and clean the area around the blade well.
Note: The blades are sharp. Do not touch the blade when the product is on. Keep fingers and hands away from the blades during cleaning and maintenance. Always turn off the product when cleaning the area around the knife blade.
- Make sure the knife blade does not come in contact with hard or sharp objects.
- Place the textile on a stable, level and horizontal surface before using the product and make sure the textile is not wrinkled, otherwise it may be damaged.
- Use the product only for textiles. Keep the product away from your body.

Electronics

- If the surface of the product is cracked, please turn off the product to avoid electric shock.
- Periodically inspect both power cord and plug for signs of damage or wear, and if any, do not operate the product and have the power cord and/or plug replaced or repaired by authorized service personnel.
- To avoid overheating, explosion, electric shock, fire, other damage and personal injury, use only the accessories supplied by the supplier.
- To avoid electric shock, do not use the product if you suspect that the power cord or plug is damaged. A damaged power cord or plug must be repaired or replaced by a professional (an authorized distributor).
- Do not unplug the product by pulling on the power cord. This may cause fire or electric shock.
- Do not drop the product or subject it to large shocks.
- Do not insert objects into the openings of the product. Make sure that the moving parts are not blocked and that nothing is pinched.
- Before connecting the product, make sure that the mains voltage indicated on the type rating plate corresponds to that of your mains supply.

Receiving your shipment

- When receiving your shipment, make sure that the contents are consistent with the packing list. Notify your distributor of any missing items. If the equipment appears to be damaged, file a claim immediately with the carrier and notify your distributor at once, giving a detailed description of any damage. Save the damaged packing container to substantiate your claim.

Contents of package

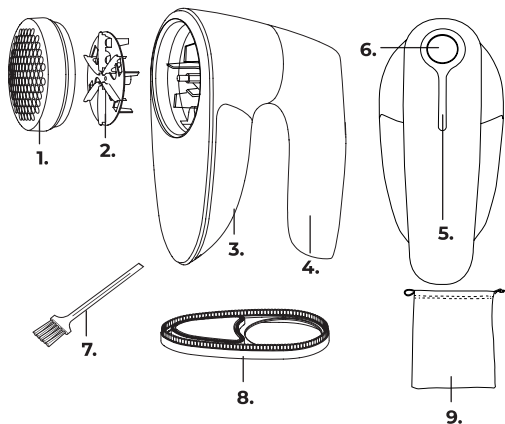
- Auronic Lint remover - Black - Model AU3062 - EAN 8720195255147
- Auronic Lint remover - White - Model AU3063 - EAN 8720195255154

Included accessories

- 1x User manual
- 1x Carrying case
- 1x USB-A cable
- 2x Extra blade
- 1x Cleaning brush
- 1x Lint brush

Product features

Product overview



1. Lid
2. Blade
3. Lint container
4. Rotary handle
5. Charging indicator

6. On/pause/off button
7. Cleaning brush
8. Lint brush
9. Bag with drawstring

Technical Data

Size	16 x 8.5 x 12.5 cm	Color	Black / silver
	Shaving head: 6.5 cm		Material
Weight	320 g		

Voltage	Input: 5V 1A Output: 3.7V	Working time	60 min (fully charged)
Frequency	50/60Hz	Charging time	2 h
Power	5W	Container capacity	160 ml
Charging cable length	1.3 m		

Other features

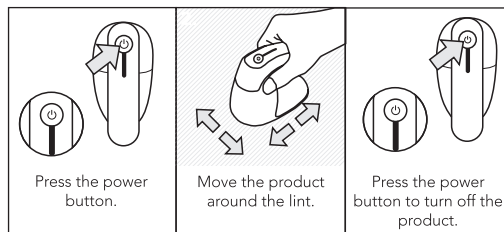
- Suitable for any textile;
- Cordless, but can be used while charging;
- Child lock.

Operating instructions

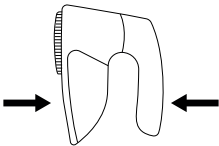
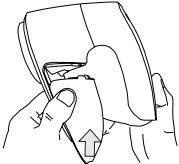
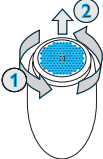
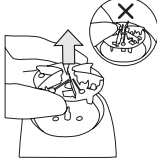
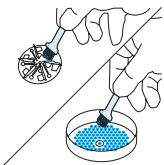
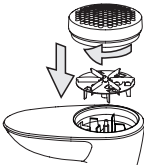
Connecting and charging

- Use the included USB charging cable to charge the product.
 - Green light: charged
 - Red light: charging
 - Blue light: in use
 - Flashing blue light: low battery
- It takes about 2 hours to fully charge the product.
- The product can operate for about 60 minutes with a full battery.

Use



Cleaning

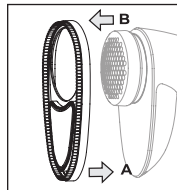
<p>1.</p>  <p>Remove the lint container by pressing on both sides in the places indicated here.</p>	<p>2.</p>  <p>Empty the lint container and reassemble it in the right place as indicated here.</p>
<p>3.</p>  <p>Turn the lid counterclockwise to open it.</p>	<p>4.</p>  <p>Carefully remove the blade by pulling it up.</p>
<p>5.</p>  <p>Clean the blade and lid with the supplied cleaning brush.</p>	<p>6.</p>  <p>Put the blade and lid back on the product.</p>

Mounting lint brush

- First mount the bottom (A) by pressing it against the product and then press the top (B).

Disassemble lint brush

- First, remove the top (B) by gently pulling it forward, and then pull the bottom (A) loose.



Tips for use

- When using the product, place a piece of cardboard, an ironing board or another flat and hard surface between the 2 layers of textile. This can prevent damage to the textile.
- Do not press the product too hard onto the clothing.
- The mesh surface is not flat and there are 3 different sizes. The different sizes of meshes are suitable for different sizes of lint: coarse fluff, fraying and microfibers.
- Use the lint brush to clean the surfaces on the textile.
- The lint brush is mainly used for wool coats, sheets, blankets, curtains and sofa cushions. The grey part is the lint brush. This is used to remove the lint from the jackets. The edge part is the fabric brush to remove dust from the clothes.

Maintenance and cleaning

- Always clean the product after use.
- The product can be cleaned with a neutral detergent.
- Do not wipe the parts of the product with a damp cloth.
- The built-in knife can be rinsed with water and completely dried before installation and use.
- Make sure that no water gets on or in the product.

Storage

- Keep the product, blades and accessories in the carrying bag. Store the product in a clean and dry place. Do not store the device in extreme high or extreme low temperatures.

Troubleshooting

Problem	Cause	Solution
Ribbon lint cannot be removed.	<ul style="list-style-type: none">- The knife is deformed.- The knife is worn out.	Replace the blade.
<ul style="list-style-type: none">- The product does not run properly.- The product makes noise.	The blade is loose.	Mount the blade correctly.
The product runs slowly.	<ul style="list-style-type: none">- There is blockage caused by lint.- The battery is (almost) empty.	<ul style="list-style-type: none">- Remove the lint.- Charge the product.

Disposal - recycle

- Think about the environment and contribute to a cleaner living environment! This product is subject to the European Directive (EU) 2012/19/EU. At the end of its service life, do not dispose of the product with normal household waste, but deliver it to a collection point designated by the authorities for recycling.

Service and warranty

- If you need service or information regarding your product, please contact our Customer Support at service@auronic.nl.
- We provide a 2-year warranty on its products. To obtain service during the warranty period, the product needs to be returned with a proof of purchase. Product defects have to be reported within 2 years from the date of purchase. This warranty does not cover damages caused by misuse or incorrect repair; parts subject to wear; defects that the customer was aware of at the time of purchase; damages or defects caused by customer neglect; damages or defects caused by third parties.

Disclaimer

- Changes reserved; specifications are subject to change without stating grounds for doing so.

Introduction

- Merci d'avoir choisi ce produit de Auronic ! Suivez toujours les instructions pour une utilisation sûre. Si vous avez des questions sur le produit ou si vous rencontrez des problèmes, veuillez nous contacter par courrier électronique : service@auronic.nl.

Utilisation prévue

- Ce produit est uniquement destiné à l'usage décrit dans le manuel.
- Le fournisseur est dégagé de toute responsabilité pour toute blessure ou tout dommage causé par l'utilisation du produit en dehors de son usage prévu.
- Respectez toujours les précautions suivantes lors de l'utilisation du "l'éliminateur de peluches", ci-après dénommé "le produit".

Avertissements et consignes de sécurité



Veillez à ce que le matériel d'emballage ne tombe pas entre les mains des enfants. Ils pourraient s'étouffer avec !



Lisez attentivement le mode d'emploi avant de l'utiliser et conservez-le dans un endroit sûr !

Général

- Si c'est la première fois que vous utilisez ce produit, il est important que vous lisiez attentivement le manuel d'utilisation et les instructions.
- Si le produit ne fonctionne pas correctement ou si l'appareil est tombé ou endommagé, ne l'utilisez pas et consultez le service à la clientèle.
- Après chaque utilisation, contrôlez les pièces et les accessoires pour des signes de dommages ou d'usure (des fissures / des fractures) qui peuvent négativement affecter le fonctionnement du produit. En cas de dommages ou d'usure, remplacez-les par des pièces ou des accessoires originaux ou recommandés par le fabricant.
- Utilisez le produit uniquement pour les buts indiqués dans ce manuel.
- Ne laissez pas le produit sans surveillance en cours d'utilisation. Quand vous n'utilisez pas le produit, éteignez l'appareil et retirez le cordon d'alimentation de la prise électrique.
- Veillez à ce que le produit ne soit pas mouillé.

- Ne démontez pas le produit. Ne réparez ou ne restaurez pas l'appareil. Cela peut entraîner des dégâts à l'appareil. Pour votre propre sécurité, les pièces peuvent être remplacées seulement par personnel de maintenance autorisé. Envoyez toujours le produit à un centre de service pour des réparations pour prévenir des dégâts et des dommages corporels.
- Le produit est conçu pour l'usage privé. Ne l'utilisez pas pour des fins commerciales.
- Gardez l'appareil loin d'humidité, de chaleur, des espaces où la température est élevée et des sources de chaleur comme des fours.
- Faites attention aux risques et aux conséquences liés à la maltraitance de le produit. La maltraitance de le produit peut entraîner des dommages corporels et des dégâts à l'appareil ou aux produits qui y sont reliés.

Personnes

- Cet appareil peut être utilisé par des enfants âgés de 8 ans et plus s'ils sont supervisés ou s'ils ont reçu des instructions concernant l'utilisation de l'appareil d'une manière sûre et s'ils comprennent les risques liés à l'utilisation. Le nettoyage et la maintenance de l'appareil ne peut pas être fait par des enfants sauf s'ils sont plus âgés que 8 ans et supervisés. Gardez l'appareil et le cordon d'alimentation hors de la portée des enfants de moins de 8 ans.
- Des personnes ayant un handicap physique ou mental peuvent utiliser cet appareil. Utilisation de l'appareil est uniquement permis si ces personnes sont supervisées ou s'ils ont reçu des instructions concernant l'utilisation de l'appareil d'une manière sûre et s'ils comprennent les risques liés à l'utilisation.
- Gardez l'appareil et le cordon d'alimentation hors de la portée des enfants de moins de 8 ans.
- Les enfants ne doivent pas jouer avec l'appareil. Utilisez et gardez le produit hors de la portée des enfants.

Utilisation

- Ne plongez pas l'appareil dans l'eau. S'il entre quand même de l'eau sur ou dans l'appareil, éteignez immédiatement l'appareil et contactez notre service clientèle.
- Gardez l'appareil à l'abri des sources de chaleur extrême ou des rayons directs du soleil.
- Ne laissez pas le produit sans surveillance en cours d'utilisation.
- N'utilisez pas le produit sans récipient à peluches ou tête de rasage.

- N'utilisez pas le produit à proximité d'un bain, une douche, une piscine ou un lavabo rempli d'eau. Ne touchez pas l'appareil et le cordon d'alimentation avec des mains mouillées. Assurez-vous que l'appareil n'entre pas en contact avec de l'eau. Ne plongez pas l'appareil dans l'eau. S'il entre quand même de l'eau sur ou dans l'appareil, éteignez immédiatement l'appareil et contactez notre service clientèle.
- N'utilisez pas le produit si la lame est endommagée.
- N'appuyez pas trop fort le produit sur le textile. Cela pourrait endommager le textile.
- Ne mettez pas d'huile ou de graisse sur la lame, cela pourrait endommager le produit et le textile.
- Videz le produit lorsqu'il est rempli à 70% et nettoyez bien la zone autour de la lame. Remarque : les lames sont tranchantes. Ne touchez pas la lame lorsque le produit est en marche. Gardez les doigts et les mains éloignés des lames pendant le nettoyage et l'entretien. Éteignez toujours le produit lorsque vous nettoyez la zone au hasard de la lame.
- Assurez-vous que la lame du couteau n'entre pas en contact avec des objets durs ou tranchants.
- Placez le textile sur une surface stable, plane et horizontale avant d'utiliser le produit et assurez-vous que le textile n'est pas froissé, sinon il risque d'être endommagé.
- Utilisez le produit uniquement pour les textiles. Gardez le produit à l'écart de votre corps.

Équipement électrique

- Si la surface du produit est fissurée, éteignez l'appareil pour éviter une décharge électrique.
- Contrôlez le cordon d'alimentation et la fiche régulièrement pour des signes de dommages ou d'usure. En cas de dommages ou d'usure, n'utilisez pas le produit et laissez remplacer ou réparer le cordon et / ou la fiche par personnel de maintenance autorisé.
- Utilisez uniquement les accessoires fournis par le fabricant pour éviter une surchauffe, des explosions, des décharges électriques, un incendie, d'autres dégâts et des dommages corporels.
- N'utilisez pas le produit si vous suspectez que le cordon d'alimentation ou la fiche sont endommagés pour éviter une décharge électrique. Un cordon d'alimentation endommagé ou une fiche endommagée doivent être remplacés par un professionnel (un distributeur autorisé).
- Ne tirez pas sur le cordon d'alimentation pour débrancher la fiche de la prise électrique. Cela peut provoquer un incendie ou une décharge électrique.

- Ne laissez pas tomber le produit et ne le soumettez pas à des chocs importants.
- N'insérez pas d'objets dans les ouvertures du produit. Assurez-vous que les pièces mobiles ne sont pas bloquées et que rien n'est coincé.
- Assurez-vous que la tension du réseau qui est indiquée sur l'image indication-modèle, correspond à celle de votre réseau électrique avant que vous branchiez le produit.

Recevoir la livraison

- Contrôlez si le contenu de la boîte correspond au bon de livraison quand vous recevez la livraison. Informez votre fournisseur s'il manque des pièces. Quand il semble que l'équipement est endommagé, portez immédiatement plainte au transporteur et lui donnez une description détaillée des dommages. Gardez les emballages endommagés pour étayer votre plainte.

Contenu de la boîte

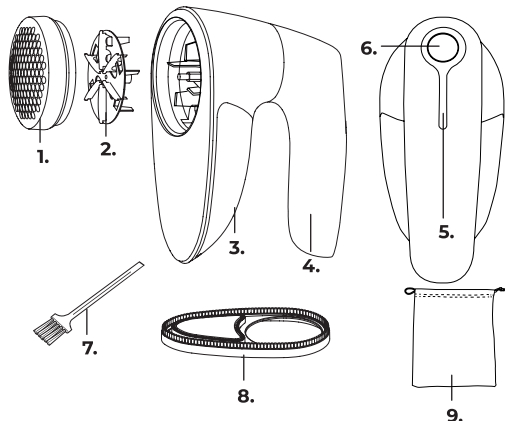
- Auronic Éliminateur de peluches - Noir - Model AU3062
EAN 8720195255147
- Auronic Éliminateur de peluches - Blanc - Model AU3063
EAN 8720195255154

Accessoires inclus

- 1x Manuel d'utilisation
- 1x Étui de transport
- 1x Câble USB-A
- 2x Couteau supplémentaire
- 1x Brosse de nettoyage
- 1x Brosse à peluches

Caractéristiques du produit

Description du produit



1. Couvercle
2. Coupeau
3. Récipient à peluches
4. Poignée rotative
5. Indicateur de charge
6. Bouton marche/pause/arrêt
7. Brosse de nettoyage
8. Brosse à peluches
9. Sac avec cordon de serrage

Données techniques

Taille	16 x 8,5 x 12,5 cm Tête de rasage : 6,5 cm	Couleur	Noir / argent
		Matériau	ABS & Acier inoxydable
Poids	320 g	Tension	Entrée : 5 V 1 A Sortie : 3,7 V

Fréquence	50/60 Hz	Temps de travail	60 min (charge complète)
Puissance	5 W	Temps de charge	2 h
Longueur du câble de chargement	1,3 m	Capacité du conteneur	160 ml

Autres caractéristiques

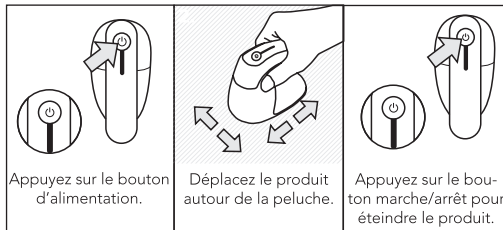
- Convient à tout type de textile ;
- Sans fil, mais peut être utilisé pendant la charge ;
- Verrouillage des enfants.

Instructions d'utilisation

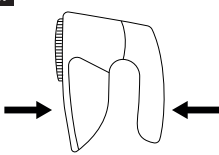
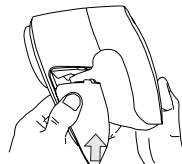
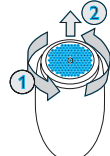
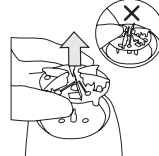
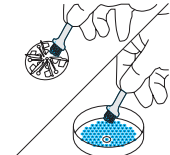
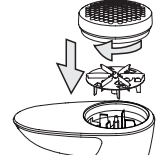
Connexion et charge

- Utilisez le câble de charge USB fourni pour charger le produit.
 - Feu vert : chargé
 - Lumière rouge : charge
 - Lumière bleue : en cours d'utilisation
 - Lumière bleue clignotante : batterie faible
- Il faut environ 2 heures pour que le produit soit complètement chargé.
- Le produit peut fonctionner pendant environ 60 minutes avec une batterie pleine.

Use

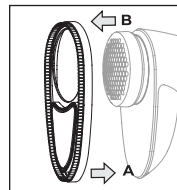


Nettoyage

<p>1.</p>  <p>Retirez le bac à peluches en appuyant sur les deux côtés aux endroits indiqués ici.</p>	<p>2.</p>  <p>Videz le bac à peluches et remettez-le en place à l'endroit approprié comme indiqué ici.</p>
<p>3.</p>  <p>Tournez le couvercle dans le sens inverse des aiguilles d'une montre pour l'ouvrir.</p>	<p>4.</p>  <p>Retirez délicatement la lame en la tirant vers le haut.</p>
<p>5.</p>  <p>Nettoyez la lame avec la brosse de nettoyage fournie.</p>	<p>6.</p>  <p>Revissez la lame sur le produit.</p>

Montage de la brosse à peluches

- Assemblez d'abord le bas (A) en le pressant contre le produit, puis le haut (B).



Retrait de la brosse à peluches

- Desserrez d'abord le haut (B) en le tirant doucement vers l'avant, puis retirez le bas (A).

Conseils d'utilisation

- Lorsque vous utilisez le produit, placez un morceau de carton, une planche à repasser ou toute autre surface plane et dure entre les 2 couches de textile. Cela peut éviter d'endommager le textile.
- Ne pressez pas le produit trop fort sur les vêtements.
- La surface de la maille n'est pas plate et il existe 3 tailles différentes. Les différentes tailles de mailles conviennent aux peluches de différentes tailles : peluches grossières, effilochées et microfibres.
- Utilisez la brosse à peluches pour nettoyer les surfaces du textile.
- La brosse à peluches est principalement utilisée pour les manteaux en laine, les draps, les couvertures, les rideaux et les coussins de canapé. La partie grise est la brosse à charpie. Il est utilisé pour enlever les peluches des manteaux. La partie de bord est la brosse à poussière pour enlever la poussière des vêtements.

Entretien et nettoyage

- Nettoyez toujours le produit après utilisation.
- Le produit peut être nettoyé avec un détergent neutre.
- N'essuyez pas les parties du produit avec un chiffon humide.
- La lame intégrée peut être rincée à l'eau et complètement séchée avant d'être installée et utilisée.
- Veillez à ce que l'eau ne pénètre pas dans ou sur le produit.

Stockage

- Rangez le produit, le couteau et les accessoires dans la mallette de transport. Stockez le produit dans un endroit sec et propre. Ne stockez pas le produit à des températures extrêmement élevées ou basses.

Problème - solution

Problème	Cause	Solution
Les peluches du ruban ne peuvent pas être retirées.	<ul style="list-style-type: none">- La lame est déformée.- La lame est usée.	Remplacez la lame.
<ul style="list-style-type: none">- Le produit ne tourne pas correctement.- Le produit fait du bruit.	La lame est desserrée.	Montez la lame correctement.
Le produit tourne lentement.	<ul style="list-style-type: none">- Une obstruction s'est produite à cause de peluches.- La batterie est (presque) vide.	<ul style="list-style-type: none">- Enlevez la peluche.- Chargez le produit.

Élimination - recyclage

- Pensez à l'environnement et contribuez à un cadre de vie plus propre ! Ce produit est soumis à la directive européenne (UE) 2012/19/EU. En fin de vie, ne jetez pas le produit avec les déchets ménagers normaux, mais déposez-le dans un point de collecte désigné par les autorités pour le recyclage.

Service et garantie

- Si vous avez besoin d'un service ou d'informations concernant votre produit, veuillez contacter le service clientèle de Auronic à l'adresse service@auronic.nl.
- Auronic offre une garantie de 2 ans sur ses produits. Pour obtenir un service pendant la période de garantie, le produit doit être retourné avec une preuve d'achat. Les défauts du produit doivent être signalés dans un délai de deux ans à compter de la date d'achat. Cette garantie ne couvre pas : les dommages causés par une mauvaise utilisation ou une réparation incorrecte ; les pièces d'usure ; les défauts dont le client avait connaissance au moment de l'achat ; les dommages ou défauts causés par la négligence du client ; les dommages ou défauts causés par des tiers.

Clause de non-responsabilité

- Sous réserve de modifications ; les spécifications peuvent être modifiées sans justification.

© **LifeGoods B.V.**

Wisselweg 33

1314CB Almere

Netherlands

01/2023 - v2.1

www.auronic.nl