

CREATE



PLAFONDVENTILATOR

HANDMATIGE MONTAGE

CREATE



EN

To download this user guide in your language, visit our website:
www.ikohs.com/uk



ES

Para descargar el manual en su idioma, visite nuestra web:
www.ikohs.com/es



PT

Para baixar o manual no seu idiomas, visite nosso site:
www.ikohs.com/pt



FR

Pour télécharger le manuel dans votre langue, visitez notre site Web:
www.ikohs.com/fr



IT

Per scaricare il manuale nella sua lingua, visitare il nostro sito Web:
www.ikohs.com/it



DE

Um das Handbuch in Ihrer Sprachen herunterzuladen, besuchen Sie unsere Website:
www.ikohs.com/de



NL

Bezoek onze website om de handleiding in uw taal te downloaden:
www.ikohs.com/nl



PL

Aby pobrać instrukcję w swoim języku, odwiedź naszą stronę internetową:
www.ikohs.com/pl

DEZE HANDLEIDING IS VOOR ALLE VOLGENDE MODELLEN:



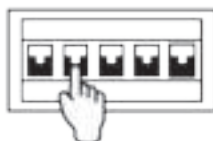
INHOUDSOPGAVE

Inhoud van de doos	5
Stap 1. Houten dak	6
Stap 1. Betonnen plafond	7
Stap 1. vals plafond	9
Keuze van hoogte	10
Stap 2. Assemblage van het hoofdgedeelte	11
Stap 3. Grond connectie	13
Stap 4. Driververbinding	14
Stap 5. De bladen monteren	15
Stap 6. Bezel plaatsing	17
OPTIE MET LED KIT	18
Stap 7. Led-plaat aansluiting	18
Stap 8. Lampenkap plaatsing	19
OPTIE ZONDER LED KIT	20
Stap 7. De decoratieve hoes bevestigen	20
Bladbalanceringsset	22

INHOUD VAN DE DOOS

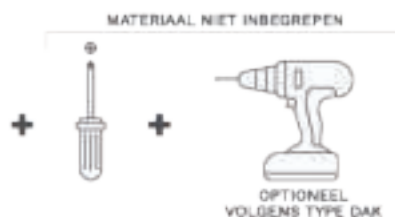
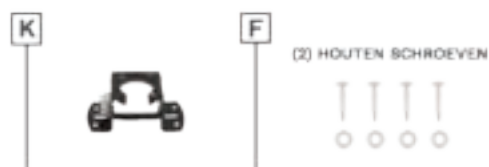


AANDACHT! Voordat u met de montage begint, moet u eraan denken om de lamp los te koppelen van het elektrische paneel om geen elektrische schok te krijgen.



STAP 1. HOUTEN DAK

ONDERDELEN EN GEREEDSCHAP



1 Markeer met een potlood de 4 gaten van het stuk **K** in het dak.



2 Indien nodig, afhankelijk van het type dak, moet u een boor gebruiken om het gat in het hout te maken.



3 Plaats de ring en vervolgens de schroef **F2**.



4 Draai met behulp van de schroevendraaier de schroeven vast **F2**.



5 Herhaal deze stap voor de resterende gaten.



6 Zorg ervoor dat het onderdeel **K** het is perfect bevestigd aan het plafond en dat er geen kabels bekneld raken.

STAP 1. BETONNEN PLAFOND

ONDERDELEN EN GEREEDSCHAP



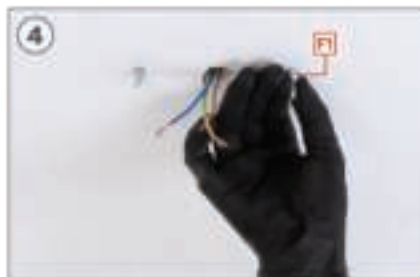
1
Markeer met een potlood de 2 centrale gaten van het stuk **K** op het plafond met hetzelfde stuk als een gids.



2
Maak met behulp van een boor de twee bijbehorende gaten met een boortje van $\varnothing 8$ mm.



3
Plaats de stukken **F1** in de gaten in het plafond.



4
Alleen het deel van de draad mag uitsteken.



Plaats het onderdeel **K** overeenkomen met de gaten met de schroeven **F1**. Zorg ervoor dat de plafondkabels zich aan één kant van het stuk bevinden **K**.



Voer het onderdeel in volgorde in **F2**, **F3** en dan de noot **F4**.



Draai het onderdeel vast **F4** met een #10 moersleutel, totdat je voelt dat hij strak zit.



Zorg ervoor dat het onderdeel **K** het is perfect aan het plafond gehaakt en dat er geen kabels bekneld raken.

STAP 1. VALS PLAFOND

ONDERDELEN EN GEREEDSCHAP

MATERIAAL NIET INBEGREPEN



1 Markeer de 2 centrale gaten op het plafond met een potlood en gebruik het stuk als richtlijn **K**.



2 Maak met behulp van een boor de twee bijbehorende gaten.



3 Steek de bevestigingsschroeven in de gaten en zorg ervoor dat de hendel opent.

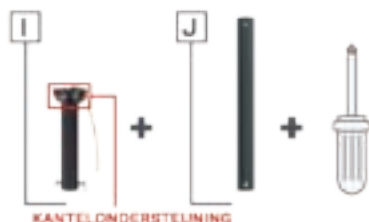


4 Plaats het onderdeel **K** en schroef de bevestigingsschroeven aan het verlaagde plafond.



Zorg ervoor dat het onderdeel **K** Het is perfect bevestigd aan het plafond en dat er geen kabels bekneld raken.

KEUZE VAN HOOGTE



Kies voordat je begint de gewenste hoogte.
(10cm +/-)

U zult moeten kiezen tussen de hoogte van het stuk H of I.

- Als u de hoogte van het stuk kiest: I, u dient de onderstaande instructies te volgen.
- Als u de hoogte van het stuk kiest: H, ga direct naar stap 2 (pagina 11).



Verwijder met behulp van een schroevendraaier de twee schroeven uit de kantelbeugel van de bar I.



Schuif de kantelbeugel naar beneden.



Verwijder de pen uit de kantelbeugel.



Verwijder de kantelsteun van de stang I.



Verwijder het vergrendelingsstuk van de staafpen I.



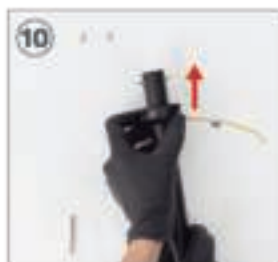
Trek de pin voorzichtig uit de bar I.



Bevestig de kantelsteun aan de stang J.



Plaats de kantelsteunpen in de stang J.



10 Monteer de kantelbeugel op de pen.



11 Draai de twee schroeven op de kantelbeugel vast met de schroevendraaier.



12 Zet de pin terug in het onderdeel J.

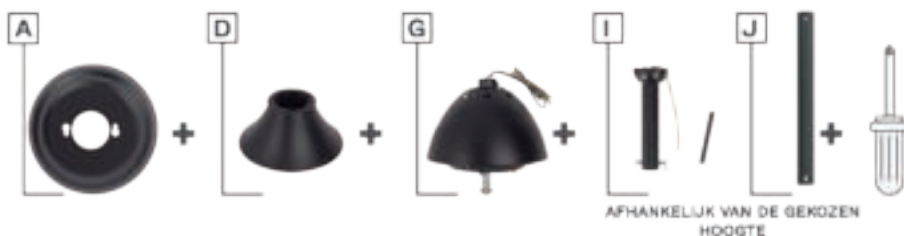


13 Zet de pen vast met het borgstuk zodat deze er niet uit kan komen.



14 Het stuk J Het is gebeurd klaar voor gebruik.

STAP 2. ASSEMBLAGE VAN HET HOOFDGEDEELTE



1 Pin uit onderdeel verwijderen I of J, volgens de gekozen hoogte.



2 Ga de balk in I of J, afhankelijk van de gekozen hoogte, door het gat in het onderdeel A.





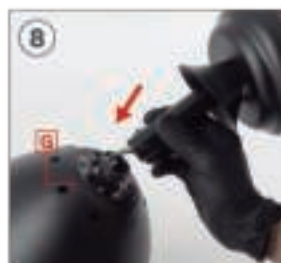
Plaats het onderdeel D Zoals op de foto te zien is.



Zodra de stukken zijn ingevoegd A en D je moet de kabels van het onderdeel erin steken G binnen in de kroeg. Als je wilt, kun je de draden vastplakken om het gemakkelijker te maken om ze in de bar te leiden.



Verwijder met behulp van een schroevendraaier de 2 schroeven van de bovenkant van het stuk G.



Plaats de balk bovenaan het stuk G.



Zorg ervoor dat er geen draden bekneld raken.



Zodra de staaf is geplaatst, plaatst u de pin van het stuk H/I zodat het overeenkomt met het gat in de balk.



Plaats het vergrendelingsstuk op de pen zodat deze niet losraakt.



Plaats vervolgens de twee schroeven terug zodat de balk volledig wordt ondersteund.



Zodra de staaf goed verankerd is aan het stuk G, schuifstuk D naar beneden. Het hoofdframe van de ventilatormotor blijft gemonteerd.

STAP 3. GROND CONNECTIE



Plaats de kantelbeugel in de sleuf op het onderdeel K zodat het aan het plafond wordt bevestigd. Vergeet niet om de inkeping op de zwarte bovenkant terug te plaatsen, zodat het stuk goed past. Controleer voordat u verdergaat of het middenframe goed is geplaatst, zodat het niet valt.



Sluit de deelaardingsdraad aan: I die van de motor. Als uw elektrische installatie bovendien uit uw eigen aardingskabel bestaat, sluit deze dan ook aan op de kabels van het onderdeel I en de motor.

Eenmaal verbonden, plaats het onderdeel P schroef het vast totdat het goed vastzit.

STAP 4. DRIVERVERBINDING



Plaats het onderdeel **B** in de deelgroef **K**. Controleer of alle kabels correct zijn geleid zonder dat ze bekneld raken.



Sluit de FASE (L) kabel van uw installatie aan op de FASE kabel van het onderdeel the **B**. Eenmaal verbonden, plaats het onderdeel **P** schroef het vast totdat het goed vastzit.

Sluit de NEUTRALE draad (N) van uw installatie aan op de NEUTRALE draad van het onderdeel **B** en plaats het stuk **P** totdat deze stevig vastzit.



Verbind met behulp van een platte schroevendraaier de resterende draden van het onderdeel **B** met die van de ventilator, waarbij ze elk worden verbonden met de strip en de bijbehorende kabel.



Zodra de kabels zijn aangesloten, schuift u het onderdeel A tot aan de schroeven die uit het onderdeel steken K. Zodra ze zijn aangebracht, draait u het stuk A naar rechts.



Draai tenslotte met behulp van een schroevendraaier de schroeven vast zodat het onderdeel A stevig aan het plafond is bevestigd.

STAP 5. DE BLADEN MONTEREN



Verwijder alle schroeven van het onderdeel L.

Plaats een kruis op stuk L passend bij de gaten.

Installeer 2 schroeven zoals weergegeven in de afbeelding zonder ze te vast aan te draaien



Herhaal stap 2 en 3 met de twee resterende bladen.



Draai de schroeven vast totdat u voelt dat de messen goed vastzitten.



Zorg ervoor dat de messen goed zijn bevestigd.



Verwijder met behulp van een schroevendraaier de 5 schroeven van het onderste deel van de hoofdbehuizing die aan het plafond is bevestigd, om de bladen te kunnen plaatsen. Bewaar de schroeven, je hebt ze later nodig.



Plaats de bladen voorzichtig door de schroefgaten op elkaar af te stemmen die u in de vorige stap hebt verwijderd.



Plaats de schroeven die u uit het hoofdgedeelte hebt verwijderd voorzichtig in de gaten die overeenkomen met de gaten in het onderdeel K zoals op de foto te zien is.



Zorg ervoor dat de messen perfect zijn bevestigd.

OPTIE MET LED KIT

STAP 7. LED-PLAAT AANSLUITING



LED-PLAAT



Onderdeelkabels aansluiten **M** met die van de ventilator die de verbindingen verbindt, waarbij elke draad dezelfde kleur heeft.



Bevestig vervolgens het onderdeel **M** naar het stuk **H** met behulp van magneten om het vast te houden.

STAP 8. LAMPENKAP PLAATSIING



Plaats het onderdeel **N** op de ventilator door deze in de motor te plaatsen en vast te zetten door met de klok mee te draaien. Vergeet niet te controleren of het onderdeel **N** past goed. Eenmaal geverifieerd, kunt u de elektriciteit aansluiten en genieten van uw nieuwe ventilator met licht.



OPTIE ZONDER LED KIT

STAP 7. DE DECORATIEVE HOES BEVESTIGEN



Voer de ventilatorkabels voorzichtig in het onderdeel **S** en haal ze eruit door het grote zijgat van het stuk. Schroef vervolgens het onderdeel vast **S** en controleer dat stoffelijk overschot stevig aan de ventilator bevestigd.



Doe mee **Q** en schroef de schroef **R** in het gat zodat het stevig vastzit.



Plaats het onderdeel Q door de schroef in het gat in het ventilatorhuis te steken. Schroef het onderdeel Q totdat deze stevig vastzit. Later kunt u de elektriciteit aansluiten en genieten van uw nieuwe ventilator.



BLADBALANCERINGSET



Uw plafondventilator kan tijdens het gebruik problemen hebben met het zwaaien van de bladen als gevolg van onregelmatigheden in de bladen of beugels. Ook kunnen onjuiste systeemmontage of scheve lagers voor extra problemen zorgen. De volgende procedure wordt aanbevolen om deze problemen te verhelpen:

1. Zorg ervoor dat de messen stevig op hun beugels zijn geschroefd.
2. Zorg ervoor dat alle messen stevig zijn vastgemaakt aan de middelste draaibare behuizing en controleer de helling van de meshouders, ze moeten allemaal hetzelfde zijn.
3. Ga onder de ventilator staan en kijk omhoog, controleer of geen van de bladsteunen is verbogen, zodat geen van de bladen misplaatst is. U kunt de positie van de meshouders corrigeren door ze voorzichtig in de juiste positie te buigen.
4. U kunt de hoogte van de bladen controleren met een eenvoudige schoolliniaal. Plaats de liniaal verticaal tegen het plafond en gelijk met de buitenkant van de punt van het mes. Controleer de afstand van de mespunt tot het plafond, draai de messen voorzichtig met de hand en controleer de rest van de messen. Als de mesjes niet zijn uitgelijnd, kunt u de meshouder voorzichtig iets omhoog of omlaag buigen om met elkaar uit te lijnen.

Als het balansprobleem niet is opgelost, zelfs niet door de bovenstaande stappen te volgen, moet u een dynamische balans uitvoeren met behulp van de meegeleverde kit. Volg de onderstaande procedure:

1. Zet de ventilator aan en stel de snelheid in waarmee de grootste slingering wordt gemaakt (meestal gebeurt dit bij de hoogste snelheid).
2. Zet de ventilator uit. Kies een mes en plaats de balanceerclip, halverwege tussen de beugel en de punt, op de achterste rand van het mes.
3. Zet de ventilator aan. Wacht om te zien of de zwaai is verbeterd of verslechterd. Schakel de ventilator weer uit en bevestig de clip aan een ander blad om opnieuw te testen. Herhaal dit proces met alle mesjes en kijk welke het meest verbeterd is.
4. Plaats de clip op het mes dat het meest verbeterd is. Beweeg het in of uit het blad en laat de ventilator draaien om de beste positie te vinden waar de clip de grootste rolverbetering biedt.
5. Verwijder vervolgens de clip en installeer een balanceergewicht bovenop het blad op de middellijn nabij het punt waar de clip werd geplaatst. Gebruik indien nodig een mes of mes om de gewichten te scheiden.

Voorzichtig: Ga op veilige afstand van de messen staan. Als de clip om welke reden dan ook niet goed is vastgezet, kunt u letsel oplopen.

CREATE