

# WH500

Wireless On-Ear Headphones

— Manual —



## EN 1. Power ON/OFF



Press and hold the power button for 2s.

## 2. Pairing



Indicator

1. When they're power off, press and hold the power button for 6s. The status light blinks blue.
2. Select "EDIFIER WH500" in your device setting to connect.

### 1st Pairing

1. Once the headphones are power on, they will enter Bluetooth pairing automatically. The status light blinks blue.
2. Select "EDIFIER WH500" in your device setting to connect.

### Note:

1. For subsequent use, the headphones will auto-connect to device used last time.
2. Dual-Device Connection: After connected to a device, restart and enter Bluetooth pairing to connect the second device. Then manually re-pair the headphones again from the first device to complete Dual-Device connection.

## 3. Reset



Indicator

1. When the headphones are power on, press and hold the "+" and "-" at the same time for 6s.
2. The status light blinks white until reset is completed.
3. Once the headphones are reset, they enter pairing mode automatically.

## 4. Status Light



Indicator

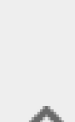
### Bluetooth Status

- Blue LED blinks
- Blue LED on for 3s
- Blue LED blinks twice for every 5s for 10mins

### Battery Status

- Red LED blinks twice every 5mins
- Red LED on
- LED off

## 5. Controls



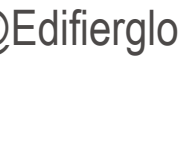
- > 2s x1
- > 2s > 6s x1
- x1 > 2s x1
- > 2s x1
- x1 > 2s

### Note:

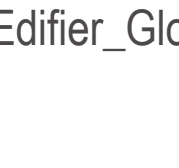
1. Sound Mode switch between "Music Mode" & "Game Mode".
2. Images are for illustrative purposes only and may differ from the actual product.

For more information, please visit our website:

[www.edifier.com](http://www.edifier.com)



@Edifierglobal



@Edifier\_Global



@Edifier\_Global

Model: EDF200095  
Edifier International Limited  
P.O. Box 6264  
General Post Office  
Hong Kong

www.edifier.com  
© 2022 Edifier International Limited. All rights reserved.  
Printed in China

### NOTICE:

For the need of technical improvement and system upgrade, information contained herein may be subject to change from time to time without prior notice. Products of EDIFIER will be customized for different applications. Pictures and illustrations shown on this manual may be slightly different from actual product. If any difference is found, the actual product prevails.

## FR 1. Allumer/Éteindre



Maintenez le bouton Allumer/Éteindre appuyé pendant 2 secondes.

## 2. Appairage



Indicateur

1. Lorsqu'ils sont éteints, maintenez le bouton Allumer/Éteindre appuyé pendant 6 secondes. Le voyant d'état clignote en bleu.
2. Sélectionnez « EDIFIER WH500 » dans les paramètres de votre appareil pour vous connecter.

### 1ère Association

1. Lorsque le casque audio est allumé, il entre en mode d'association Bluetooth automatiquement. Le voyant d'état clignote en bleu.
2. Sélectionnez « EDIFIER WH500 » dans les paramètres de votre appareil pour vous connecter.

### Remarque:

1. Le casque se connectera automatiquement au dernier appareil associé lorsque vous l'allumerez dans le futur.
2. Connexion double appareils : Après la connexion à un appareil, redémarrez le casque audio et activez l'association Bluetooth pour connecter le second appareil. Réassociez manuellement le casque audio depuis le premier appareil pour terminer la connexion double appareils.

## 3. Réinitialiser



Indicateur

1. Lorsque le casque audio est allumé, maintenez le bouton « + » et « - » simultanément pendant 6 secondes.
2. Le voyant d'état clignote en blanc jusqu'à que la réinitialisation soit terminée.
3. Lorsque le casque audio est réinitialisé, il entre en mode d'association Bluetooth automatiquement.

## 4. Voyant d'état



Indicateur

### État Bluetooth

- Le voyant LED bleu clignote
- Le voyant LED bleu s'éclaire pendant 3 s
- Le voyant LED bleu clignote deux fois toutes les 5 secondes pendant 10 minutes

### État de la batterie

- Le voyant LED rouge clignote deux fois toutes les 5 minutes
- Voyant LED rouge allumé
- Voyant LED éteint

## 5. Commandes



- ▶ (Play) >2s ◀ (Pause) x1
- ⏻ (Power) >2s 🔊 (Volume) >6s ▶▶ (Next) x1
- ☎ (Call) x1 📞 (Call) >2s ◀ (Call) x1
- ⏪ (Previous) >2s ◀ (Previous) x1
- ↻ (Reset) x1 🗣️ (Microphone) >2s

### Remarque:

1. Le Mode Son bascule entre le « Mode Musique » et le « Mode Jeu ».
2. Les images utilisées servent de référence uniquement, et peuvent ne pas correspondre au produit.

Pour plus d'informations, consultez notre site web:

[www.edifier.com](http://www.edifier.com)



@Edifierglobal



@Edifier\_Global



@Edifier\_Global

Modèle: EDF200095  
Edifier International Limited  
P.O. Box 6264  
General Post Office  
Hong Kong

[www.edifier.com](http://www.edifier.com)

© 2022 Edifier International Limited. Tous droits réservés.

Imprimé en China

### AVIS:

Pour les besoins du progrès technique et la mise à niveau du système, les informations contenues dans ce document peuvent être sujettes à changements à tout moment sans préavis.

Les produits d'EDIFIER seront modifiés pour certaines applications. Les photos, illustrations et spécifications montrées ici peuvent être légèrement différentes du produit réel. Si aucune différence n'est trouvée, le produit réel prévaut.

## DE 1. Einschalten/Ausschalten



Halten Sie die Einschalttaste 2 Sekunden lang gedrückt.

## 2. Kopplung



1. Wenn sie ausgeschaltet sind, halten Sie die Einschalttaste 6 Sekunden lang gedrückt. Die Statusleuchte blinkt blau.
2. Wählen Sie „EDIFIER WH500“ in Ihren Geräteeinstellungen, um eine Verbindung herzustellen.

### Kopplung (erste)

1. Sobald die Kopfhörer eingeschaltet sind, wechseln sie automatisch in den Bluetooth-Kopplungsmodus ein. Die Statusleuchte blinkt blau.
2. Wählen Sie „EDIFIER WH500“ in Ihren Geräteeinstellungen, um eine Verbindung herzustellen.

### Hinweis:

1. Für die spätere Verwendung werden die Kopfhörer mit dem zuletzt verwendeten Gerät verbunden.
2. Verbindung mit zwei Geräten: Starten Sie den Kopfhörer nach der Verbindung mit einem Gerät neu und rufen Sie die Bluetooth-Kopplung auf, um das zweite Gerät zu verbinden. Koppeln Sie dann den Kopfhörer erneut manuell vom ersten Gerät aus, um die Verbindung mit zwei Geräten zu vervollständigen.

## 3. Zurücksetzen



1. Wenn der Kopfhörer eingeschaltet ist, halten Sie die Tasten „+“ und „-“ gleichzeitig 6 Sekunden lang gedrückt.
2. Die Statusleuchte blinkt weiß, bis die Zurücksetzung abgeschlossen ist.
3. Sobald der Kopfhörer zurückgesetzt worden ist, tritt er automatisch in den Bluetooth-Kopplungsmodus ein.

## 4. Statusleuchte



### Bluetooth-Status

- 🔵 Die blaue LED blinkt
- 🔵 Die blaue LED leuchtet für 3 Sekunden
- 🔵 Die blaue LED blinkt 10 Minuten lang alle 5 Sekunden zweimal

### Akkustatus

- 🔴 Die rote LED blinkt alle 5 Minuten zweimal
- Rote LED leuchtet
- LED leuchtet nicht

## 5. Steuerelemente



### Hinweis:

1. Der Tonmodus wechselt zwischen „Musikmodus“ und „Spielmodus“.
2. Die Abbildungen dienen ausschließlich zur Veranschaulichung und können vom tatsächlichen Produkt abweichen.

Für weitere Informationen besuchen Sie bitte unsere Website:

[www.edifier.com](http://www.edifier.com)



@Ediferglobal



@Edifier\_Global



@Edifier\_Global

Modell: EDF200095  
Edifier International Limited  
P.O. Box 6264  
General Post Office  
Hong Kong

[www.edifier.com](http://www.edifier.com)

© 2022 Edifier International Limited. Alle Rechte vorbehalten.  
Gedruckt in China

### HINWEIS:

Aufgrund notwendiger technischer Verbesserungen und Systemaktualisierungen können die hierin enthaltenen Informationen jederzeit und ohne vorherige Ankündigung geändert werden.

Produkte von EDIFIER werden für verschiedene Anwendungen entsprechend angepasst. Die in dieser Bedienungsanleitung verwendeten Fotos und Abbildungen können sich von denen des tatsächlichen Produkts geringfügig unterscheiden. Bei vorhandenem Unterschied ist das tatsächliche Produkt maßgeblich.