

**RGB** 

Smart LED Strip Light



works with the  
Google Assistant



WORKS WITH  
amazon alexa



# Index

English	3
Nederlands	12
Français	21
German	30

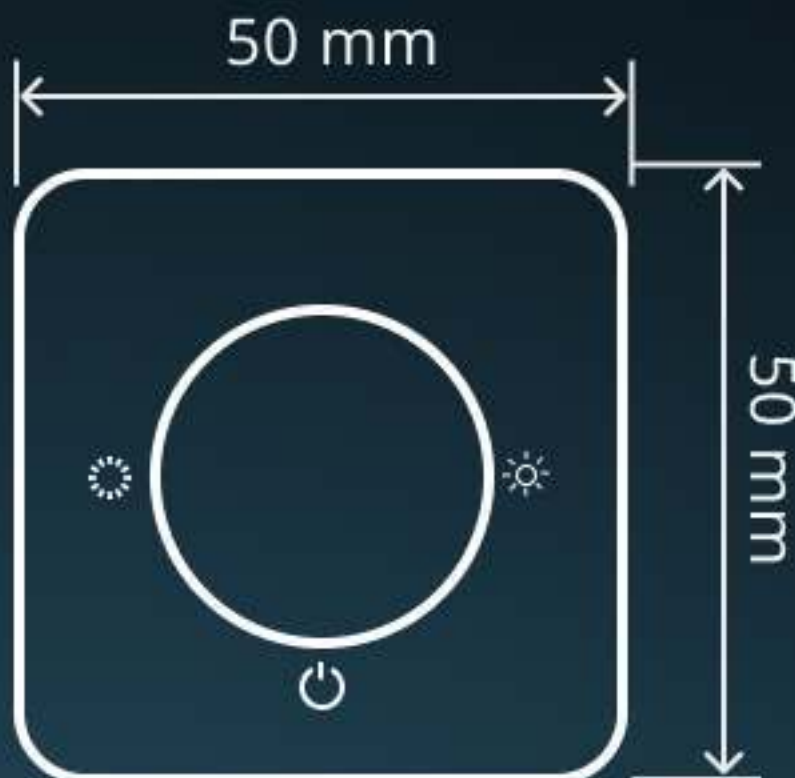
## Product Feature

1. Support WiFi 2.4GHz 802.11 b / g / n wireless network.
2. Remote / local control compatible via 2G / 3G / 4G / 5G networks.
3. Added device can be shared with family members.

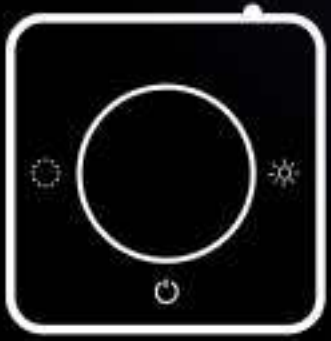
## Product Parameter

- Voltage: DC 5-24V  
Max current: 3A  
Max power: 72W  
Controller size: L50 W50 \* H15mm  
Humidity: 80% RH  
Operating temperature: -10 ° C- 45 ° C (14 ° F - 113 ° F)

## Product Dimension



# what's in the package?



Controller



3M Adhesive Tape



24 Key Remote



Adapter

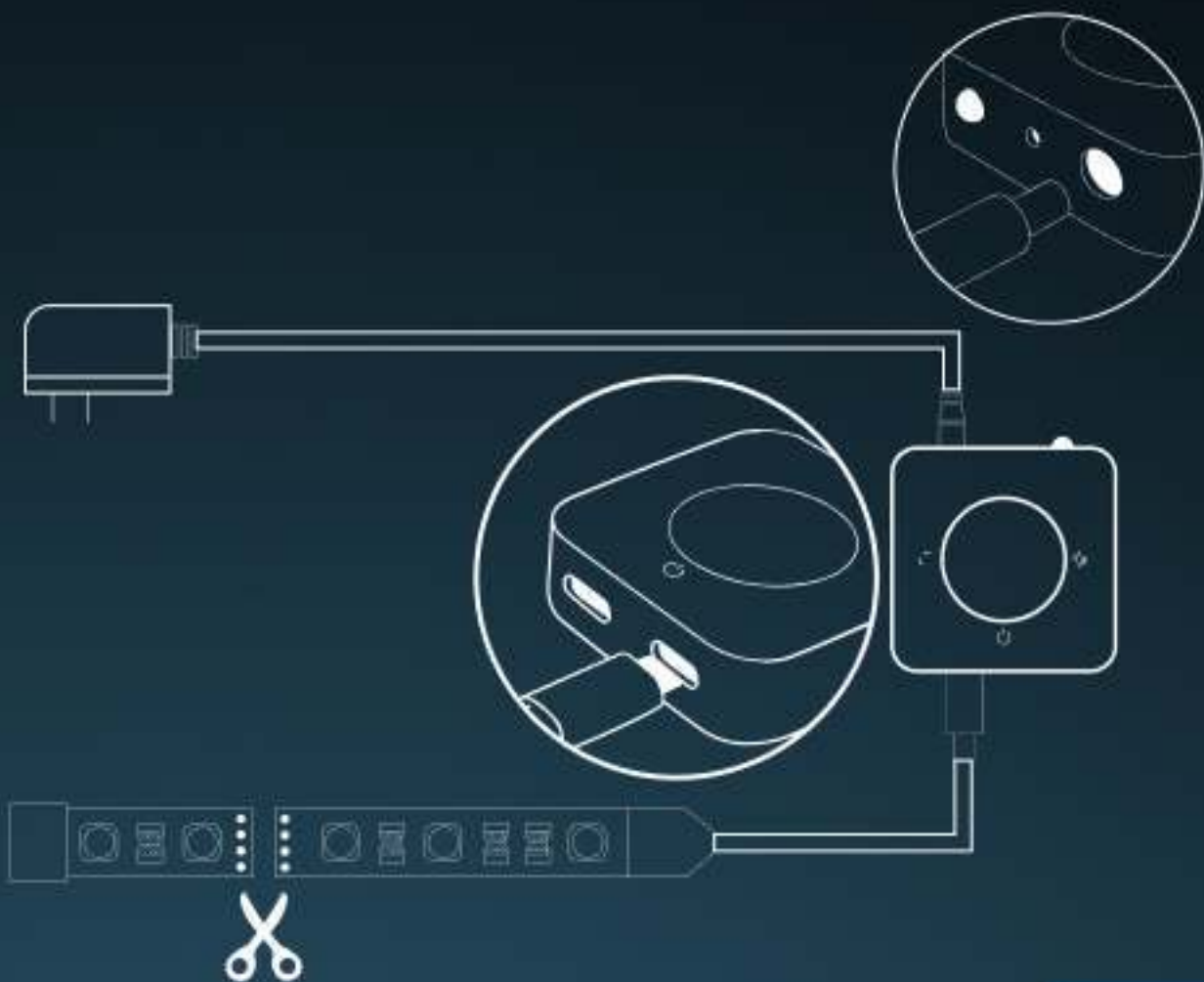


Strip Light



Manual

# Installation Diagram



# Add Device

## 1. Download Smart Life App

Search by Name or scan the QR code below to download the App on your smart phone.



## 2. Register with your mobile number or email. A verification code will be sent to you.

## 3. Add Device

- A. Power on the strip light and open Smart Life App.
- B. Make sure GPS, WIFI and Bluetooth are enabled.
- C. Tap '+' on the right corner to start adding device.
- D. Searching nearby device automatically and wait for seconds.
- E. After device found, choose 2.4G Wi-Fi and input password as this will register the device to the cloud service.



Touch '+'



Auto Discover



Device Found



Choose 2.4G WiFi  
Enter Password



Initializing Device



Device Added

#### 4. You need to reset the device in the following situations.

- A. When you can't connect the device to your App.
- B. When someone else wants to add the product to their phone.
- C. When you change your Wi-Fi status, such as changing Wi-Fi name or password or replace your router.

#### 5. How to reset the strip light?



##### Method 1:

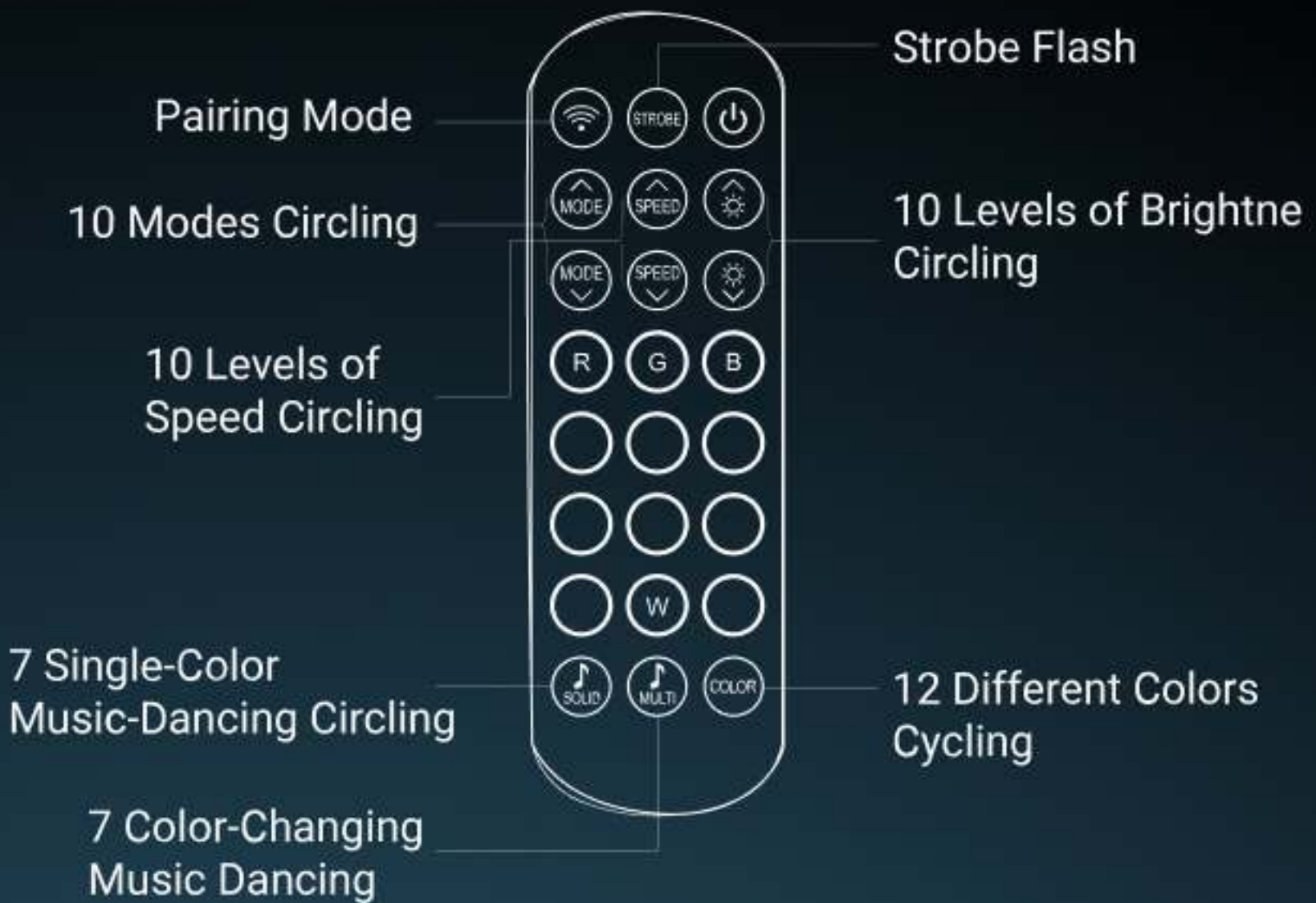
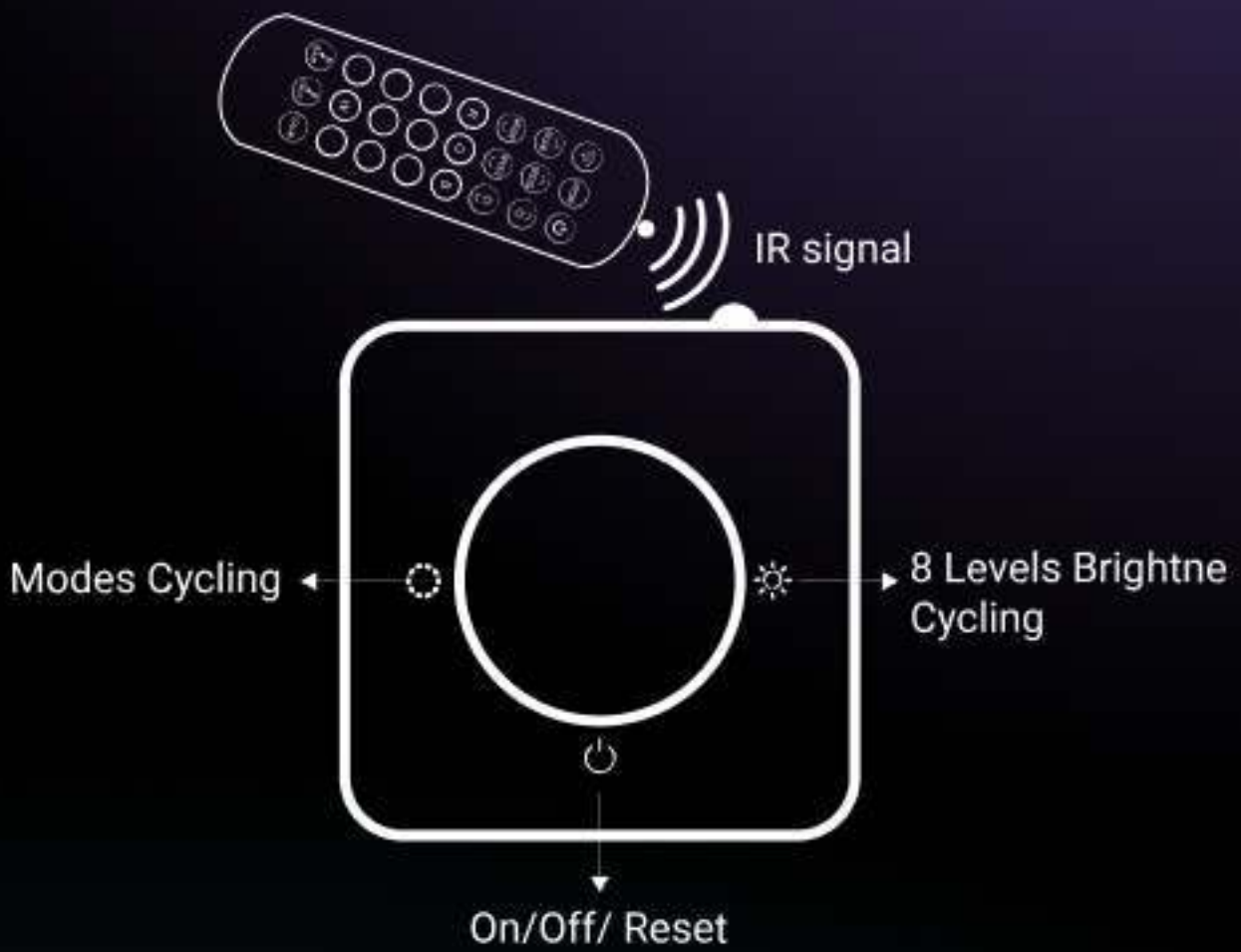
Press power button for at least 5 seconds until strip light starts blinking in red. This will reset the device to pairing mode. Then add device to App again.



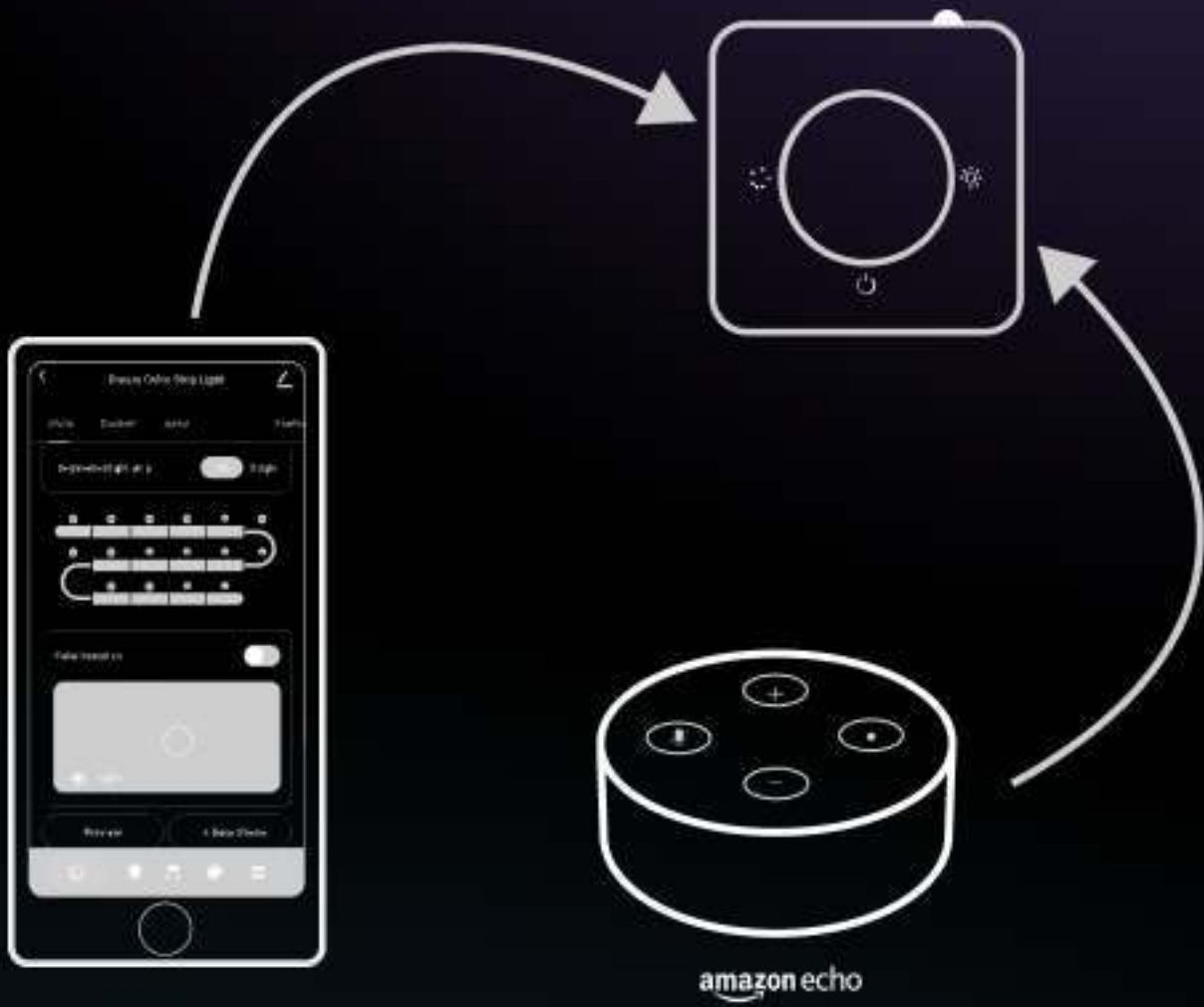
##### Method 2:

Quickly Press Wi-Fi button on remote for three times in less than 1.5 second until strip light starts blinking in red. This will reset the device to pairing mode. Then add device to App again.

## 6. Controller Box / Remote Control

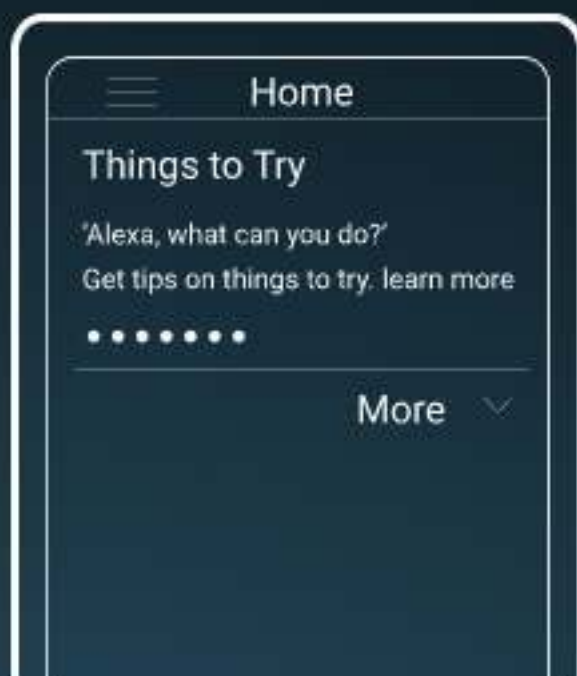


## 7. App Control / Voice Control



## Link Smart Life Account to Echo

1. Open Alexa App, Tap on the menu on upper left corner.





## 2. Go to 'Skills'



## 3. Search for 'Smart Life' skill in the search bar.



## 4. Choose 'Smart Life' Skill



## 5. Enable Button



6. Enter your Smart Life Account information and tap on 'Link Now' to link your account to your Amazon Account



7. Your Amazon Echo is connected to your smart life system.



8. Two ways to discover devices

- Discover devices on the Alexa App: 'Home' → 'Smart Home' → 'Discover Devices'.
- Voice Control to discover devices, you could say 'Alexa discover devices'.



## Control Devices by Voice Commands

Now you can control your smart devices through Echo.

Speak to Echo like following

1. Alexa, turn on/off strip light.
2. Alexa, set strip light to 50 percent.
3. Alexa, brighten/increase strip light.
4. Alexa, dim/decrease strip light.

## Link Smart Life Account to Google Home

Make sure you have successfully set up Google Home.

1. Click '+' on the menu of Google Home App home page, then click 'Set up device. Select Works with Google.
2. Find 'Smart Life in the list. Select your region, input your Smart Life account and password, then click 'Link Now'. After you assign rooms for devices, your devices will be listed in the Home Control page.
3. Control Your Smart Devices through Google Home Now you can control your smart devices through Google Home. Take bedroom light as the example, the supported voice commands are as below:
  - OK Google, turn on/off bedroom light.
  - OK Google, set bedroom light to 50 percent.
  - OK Google, brighten bedroom light.
  - OK Google, dim bedroom light.
  - OK Google, set bedroom light to red.

HANDLEIDING

RGB 

Smart LED Strip Light



works with the  
Google Assistant



WORKS WITH  
amazon alexa

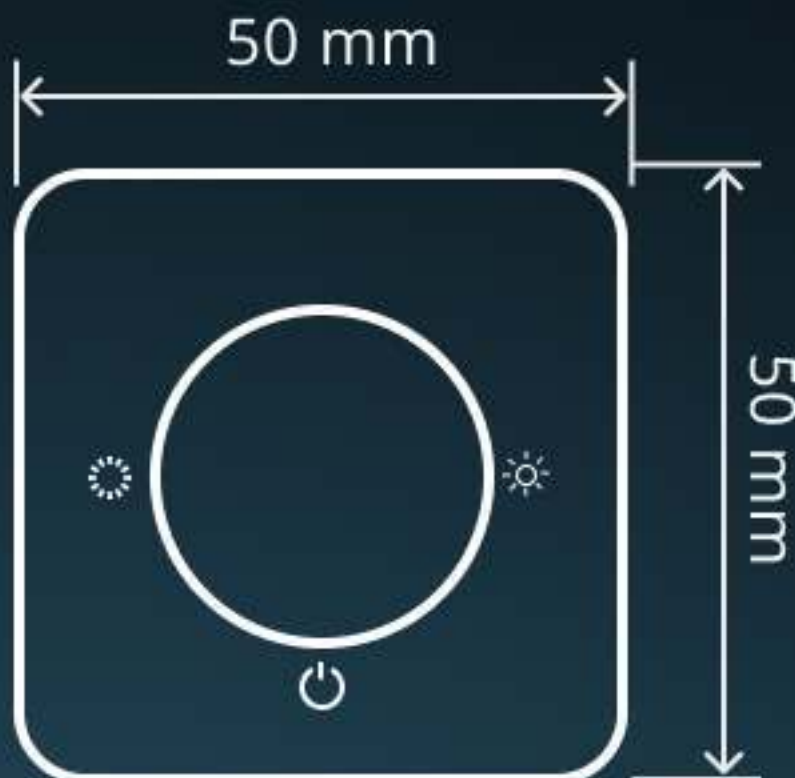
## Productfunctie

1. Compatibel WiFi 2,4 GHz 802.11 b / g / n draadloos netwerk.
2. Ondersteuning op afstand / lokaal beheer door 2G / 3G / 4G / 5G netwerken.
3. Het toegevoegde apparaat kan worden gedeeld met gezinsleden.

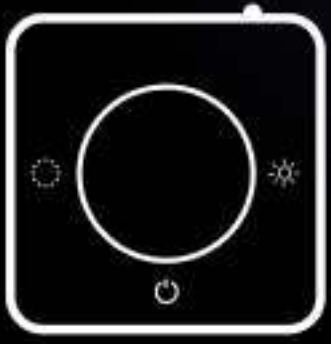
## Productparameter

1. Ondersteunt wifi 2,4GHz 802,11 b/g/n draadloos netwerk.
2. Ondersteunt externe/lokale besturing via 2G-, 3G-, 4G-, 5G- netwerken.
3. Toegevoegde apparaten kunnen worden gedeeld met familieleden.

### Productafmeting



# Wat zit er in het pakket?



Controller



3M Plakband



Afstandsbediening  
Met 24 Toetsen



Adapter

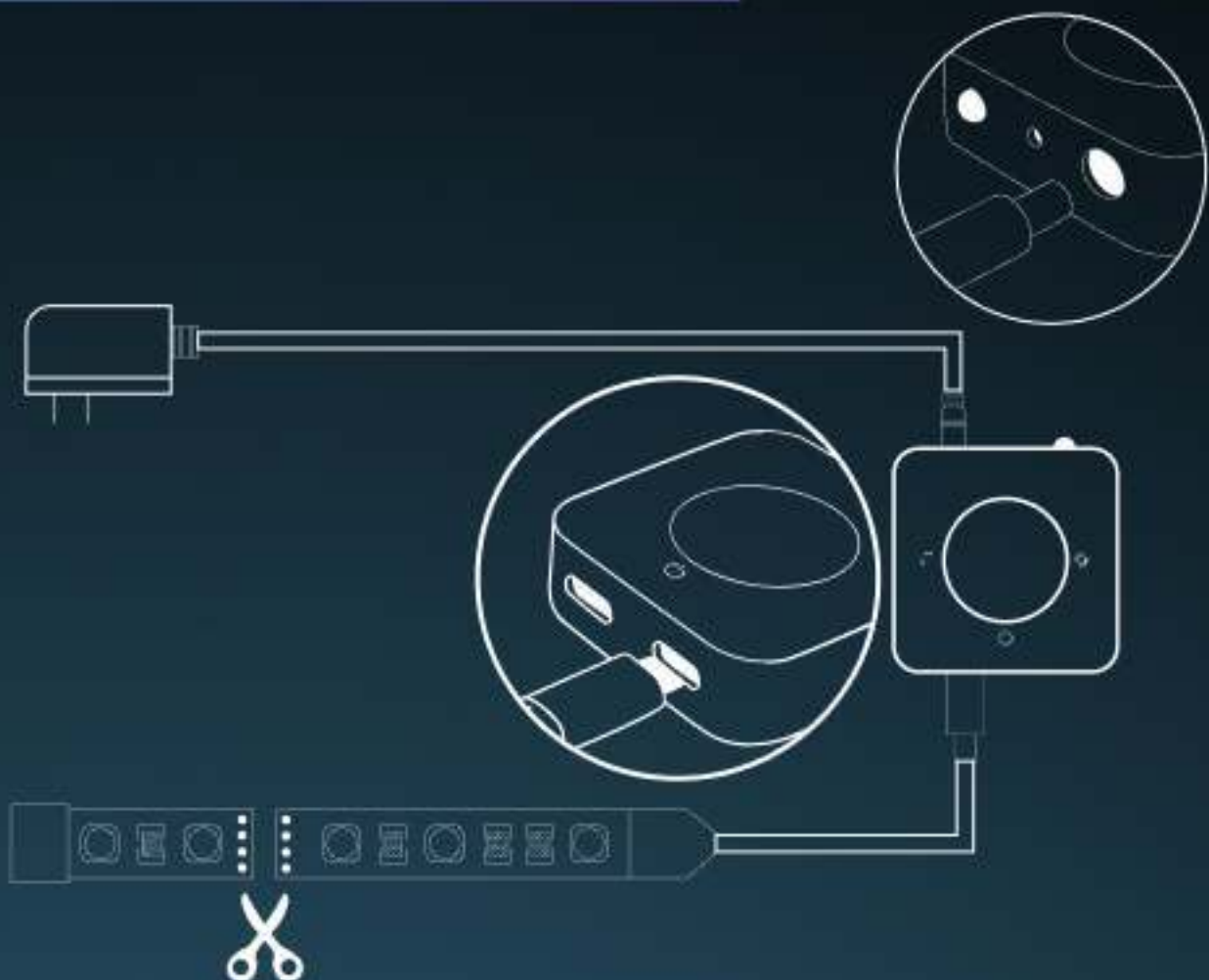


Striplicht



Handleiding

# Installatieschema



# Voeg toestel toe

## 1. Smart Life-app downloaden

Zoek op naam of scan de onderstaande QR-code om de app op uw smartphone te downloaden.



## 2. Registreer je met je mobiele nummer of e-mailadres. Er wordt een verificatiecode naar u verzonden.

## 3. Voeg toestel toe

- A. Schakel de strip in en open de Smart Life-app.
- B. Zorg ervoor dat GPS, WIFI en Bluetooth zijn ingeschakeld.
- C. Tik op '+' in de rechterhoek om het apparaat toe te voegen.
- D. Automatisch apparaat in de buurt zoeken en seconden wachten.
- E. Nadat het apparaat is gevonden, kiest u 2.4G Wi-Fi en voert u het wachtwoord in, aangezien dit het apparaat bij de cloudservice zal registreren.



Tik op '+'



Automatisch ontdekken



Apparaat gevonden



Kies 2.4G wifi  
Voer wachtwoord  
in



Apparaat  
initialiseren



Apparaat  
toegevoegd

#### 4. In de volgende situaties moet u het apparaat resetten.

- A. Wanneer u het apparaat niet kunt verbinden met uw app.
- B. Wanneer iemand anders het product aan zijn telefoon wil toevoegen.
- C. Wanneer u uw wifi-status wijzigt, zoals het wijzigen van de wifi-naam of het wachtwoord of het vervangen van uw router.

#### 5. Hoe de stripverlichting te resetten?



Methode 1:

Houd de aan/uit-knop minimaal 5 seconden ingedrukt totdat het striplampje rood begint te knipperen.

Hierdoor wordt het apparaat teruggezet naar de koppelingsmodus. Voeg vervolgens het apparaat opnieuw toe aan de app.



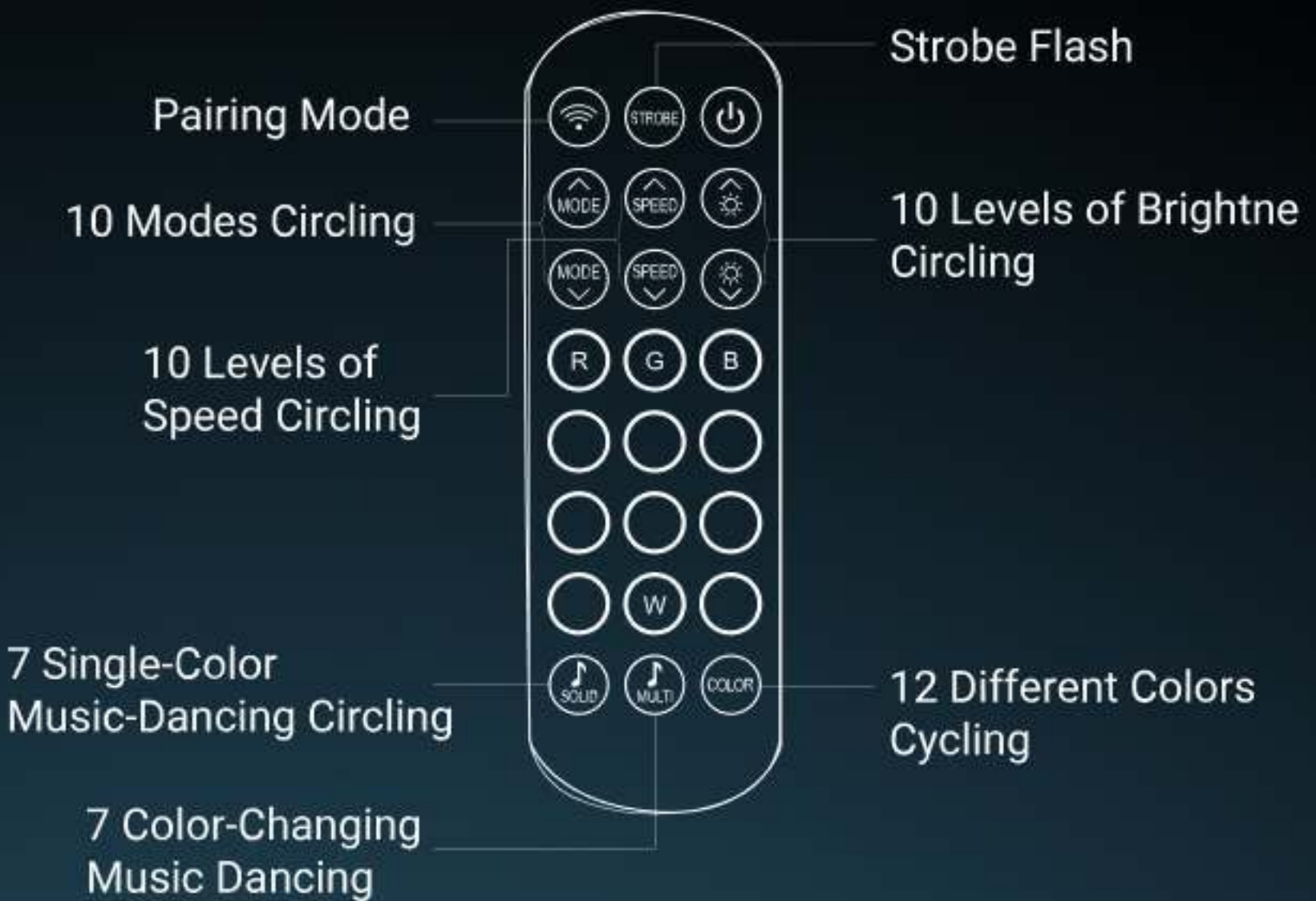
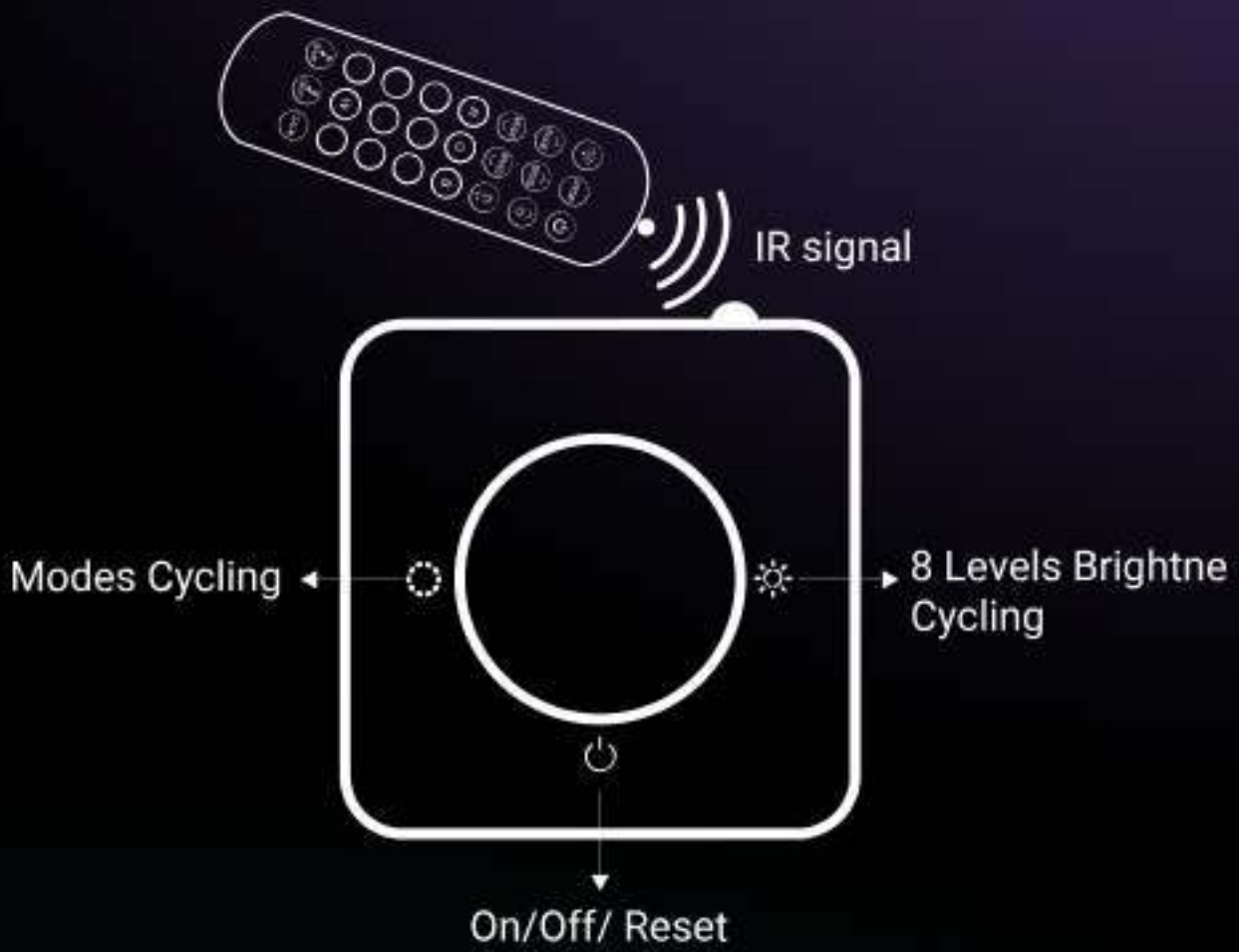
Methode 2:

Druk snel drie keer op de Wi-Fi-knop op de afstandsbediening in minder dan 1,5 seconde totdat het striplampje rood begint te knipperen. Hierdoor wordt het apparaat teruggezet naar de koppelingsmodus. Voeg vervolgens het apparaat opnieuw toe aan de app.

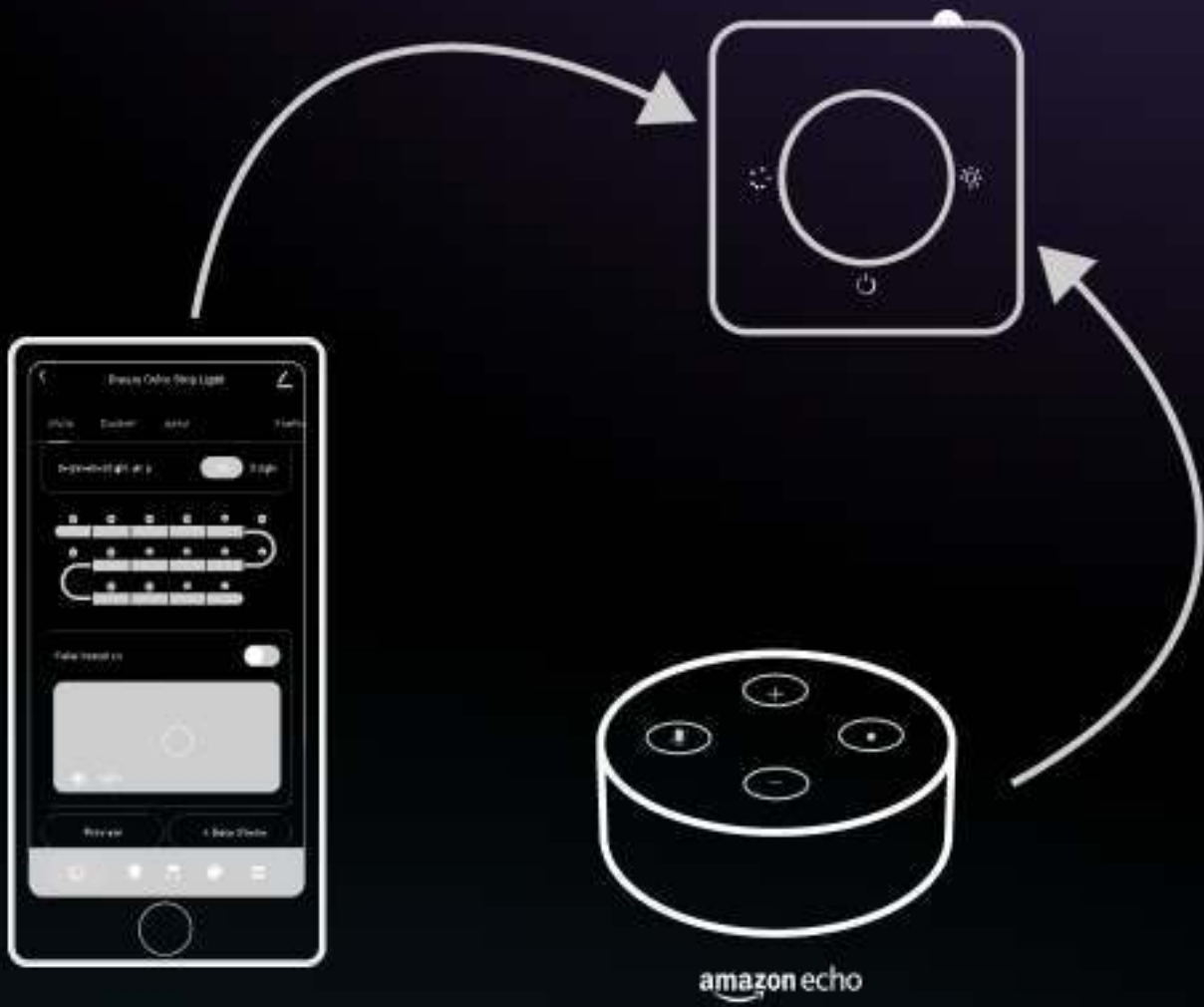




## 6. Controller Box / Afstandsbediening

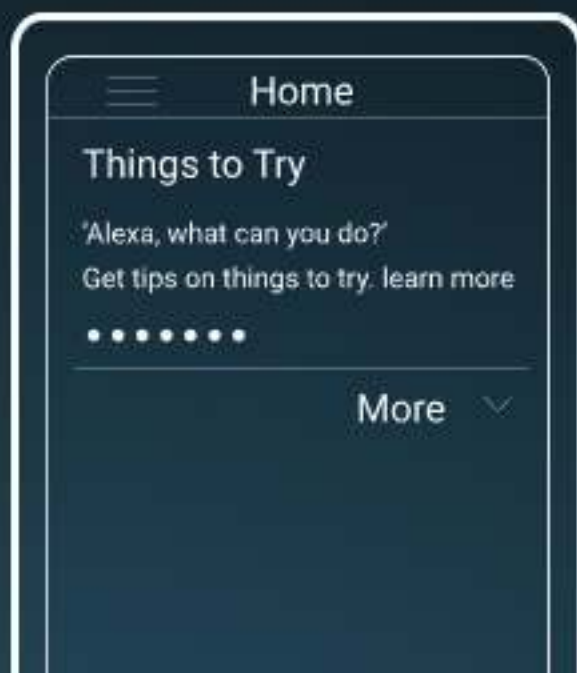


## 7. App-bediening / spraakbediening

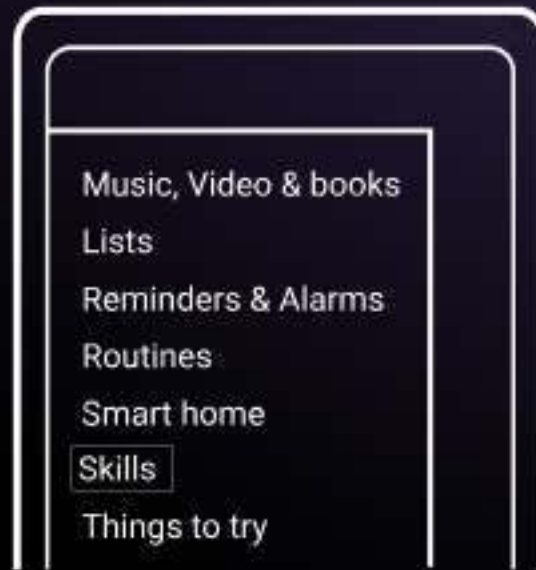


## Koppel Smart Life-account aan Echo

1. Open de Alexa-app, tik op het menu in de linkerbovenhoek.



## 2. Ga naar 'Vaardigheden'



## 3. Zoek naar 'Smart Life'-vaardigheid in de zoekbalk.



## 4. Kies 'Smart Life'-vaardigheid



## 5. Knop inschakelen



6. Voer uw Smart Life-accountgegevens in en tik op 'Nu koppelen' om uw account aan uw Amazon-account te koppelen



7. Je Amazon Echo is verbonden met je smart life-systeem.



8. Twee manieren om apparaten te ontdekken
  - Ontdek apparaten in de Alexa-app: 'Home' → 'Smart Home' → 'Discover Devices'.
  - Stembediening om apparaten te ontdekken, je zou kunnen zeggen 'Alexa ontdek apparaten'.

## Apparaten bedienen met spraakopdrachten

Nu kunt u uw slimme apparaten bedienen via Echo.

Spreek met Echo als volgt

1. Alexa, schakel het striplicht in / uit.
2. Alexa, stel het licht in op 50 procent.
3. Alexa, verhelderen/verhogen striplicht.
4. Alexa, dim/verminder striplicht.

## Smart Life-account koppelen aan Google Home

Zorg ervoor dat je Google Home succesvol hebt ingesteld.

1. Klik op '+' in het menu van de startpagina van de Google Home App en klik vervolgens op 'Apparaat instellen'.

Selecteer Werkt met Google.

2. Zoek 'Smart Life' in de lijst. Selecteer uw regio, voer uw Smart Life-account en wachtwoord in en klik vervolgens op 'Nu koppelen'. Nadat je kamers aan apparaten hebt toegewezen, worden je apparaten weergegeven op de Home Control-pagina.

3. Bedien uw slimme apparaten via Google Home Nu kunt u uw slimme apparaten bedienen via Google Home. Neem slaapkamerverlichting als voorbeeld, de ondersteunde spraakopdrachten zijn als volgt:

- OK Google, zet slaapkamerverlichting aan/uit.
- OK Google, zet slaapkamerverlichting op 50 procent.
- OK Google, maak slaapkamerlicht helderder.
- OK Google, dim slaapkamerlicht.
- OK Google, zet slaapkamerverlichting op rood.

**RGB** 

Smart LED Strip Light



works with the  
Google Assistant



WORKS WITH  
amazon alexa

## Caractéristique du produit

1. Compatible WiFi 2,4GHz 802.11 b/g/n réseau sans fil.
2. Compatible contrôle à distance/local par réseaux 2G/3G/4G/5G.
3. Appareil ajouté peut être partagé avec des membres de la famille.

## Paramètre de produit

Tension : DC 5-24V

Courant max : 3A

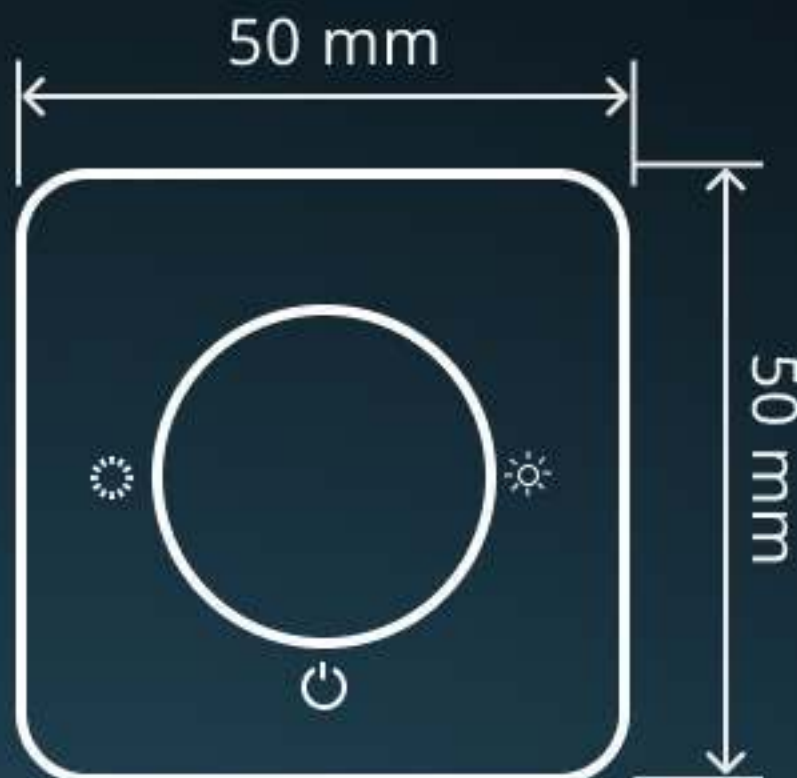
Puissance max : 72W

Taille contrôleur : L50 W50 \*H15mm

Humidité : 80% d'humidité relative

Température de fonctionnement : -10°C- 45°C (14°F - 113°F)

## Dimensions du produit



# Qu'y a-t-il dans le paquet ?



Manettev



Ruban Adhésif 3M



Télécommande  
À 24 Touches



Adaptateur

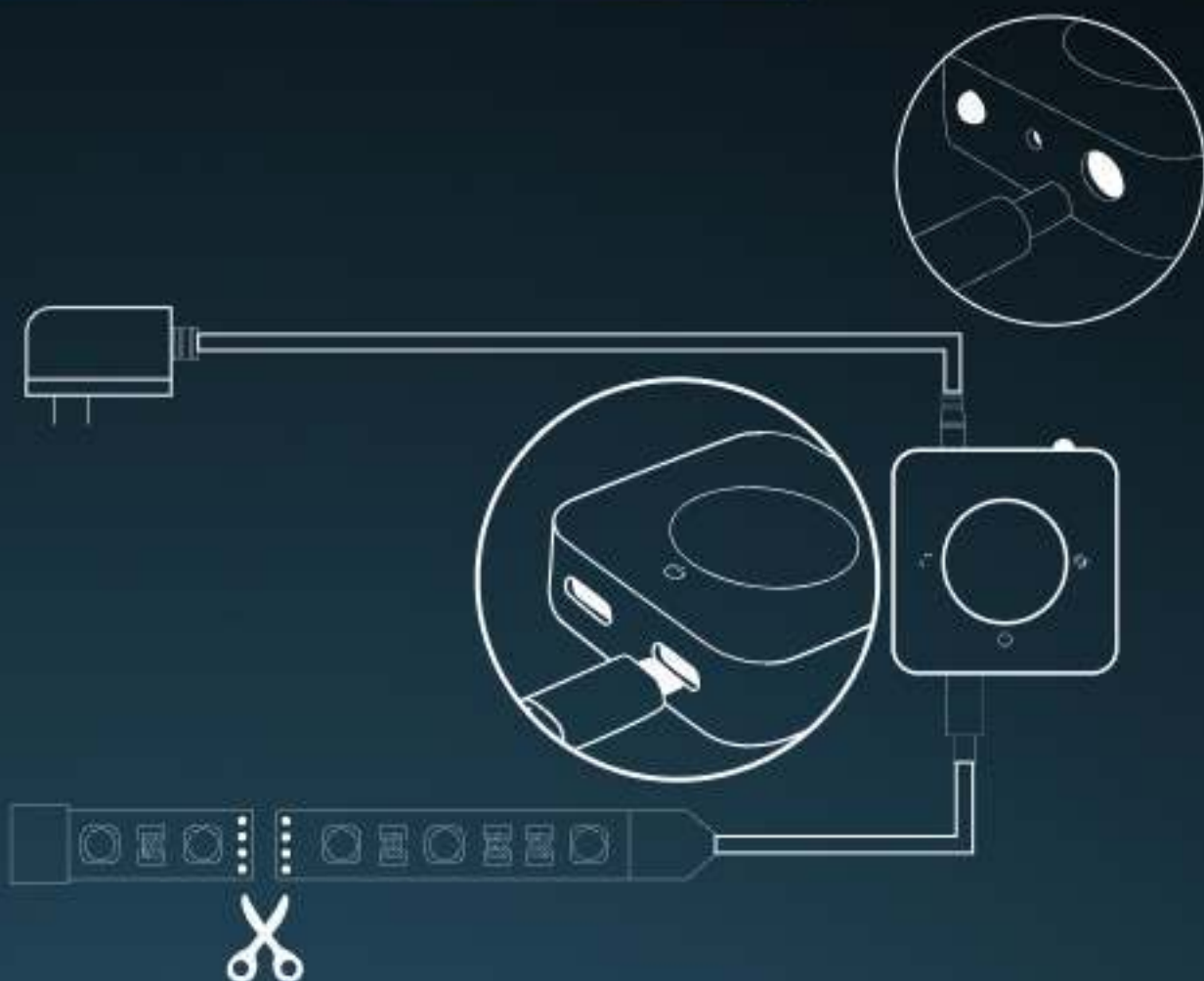


Bande Lumineuse



Manuel

# Schéma D'installation





# Ajouter un appareil

1. Télécharger l'application Smart Life  
Recherchez par nom ou scannez le code QR ci-dessous pour télécharger l'application sur votre téléphone intelligent.



2. Enregistrez-vous avec votre numéro de téléphone portable ou votre e-mail. Un code de vérification vous sera envoyé.
3. Ajouter un appareil
  - A. Allumez la bande lumineuse et ouvrez l'application Smart Life.
  - B. Assurez-vous que le GPS, le WIFI et le Bluetooth sont activés.
  - C. Appuyez sur « + » dans le coin droit pour commencer à ajouter un appareil.
  - D. Recherche automatique d'un appareil à proximité et attendez quelques secondes.
  - E. Une fois l'appareil trouvé, choisissez le Wi-Fi 2.4G et saisissez le mot de passe car cela enregistrera l'appareil sur le service cloud.



Appuyez sur « + »



Découverte automatique



Appareil trouvé



Choisissez le Wi-Fi 2.4G  
Entrer le mot de passe



Initialisation de  
l'appareil



Appareil ajouté

4. Vous devez réinitialiser l'appareil dans les situations suivantes.

- A. Lorsque vous ne pouvez pas connecter l'appareil à votre application.
- B. Lorsqu'une autre personne souhaite ajouter le produit à son téléphone.
- C. Lorsque vous modifiez votre statut Wi-Fi, par exemple en changeant le nom ou le mot de passe Wi-Fi ou en remplaçant votre routeur.

5. Comment réinitialiser la bande lumineuse?



Méthode 1 :

Appuyez sur le bouton d'alimentation pendant au moins 5 secondes jusqu'à ce que la bande lumineuse commence à clignoter en rouge. Cela réinitialisera l'appareil en mode d'appairage. Ajoutez ensuite à nouveau l'appareil à l'application.

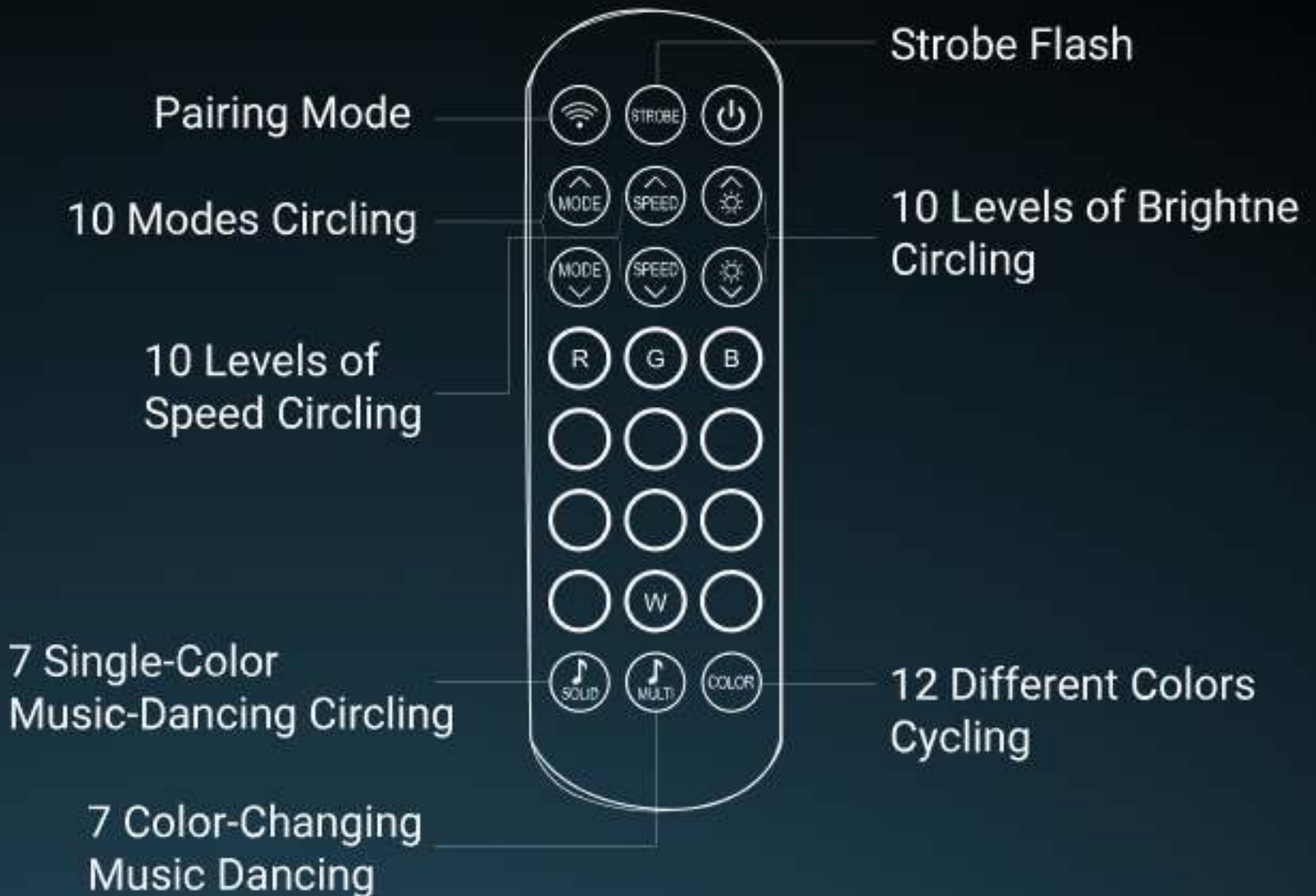
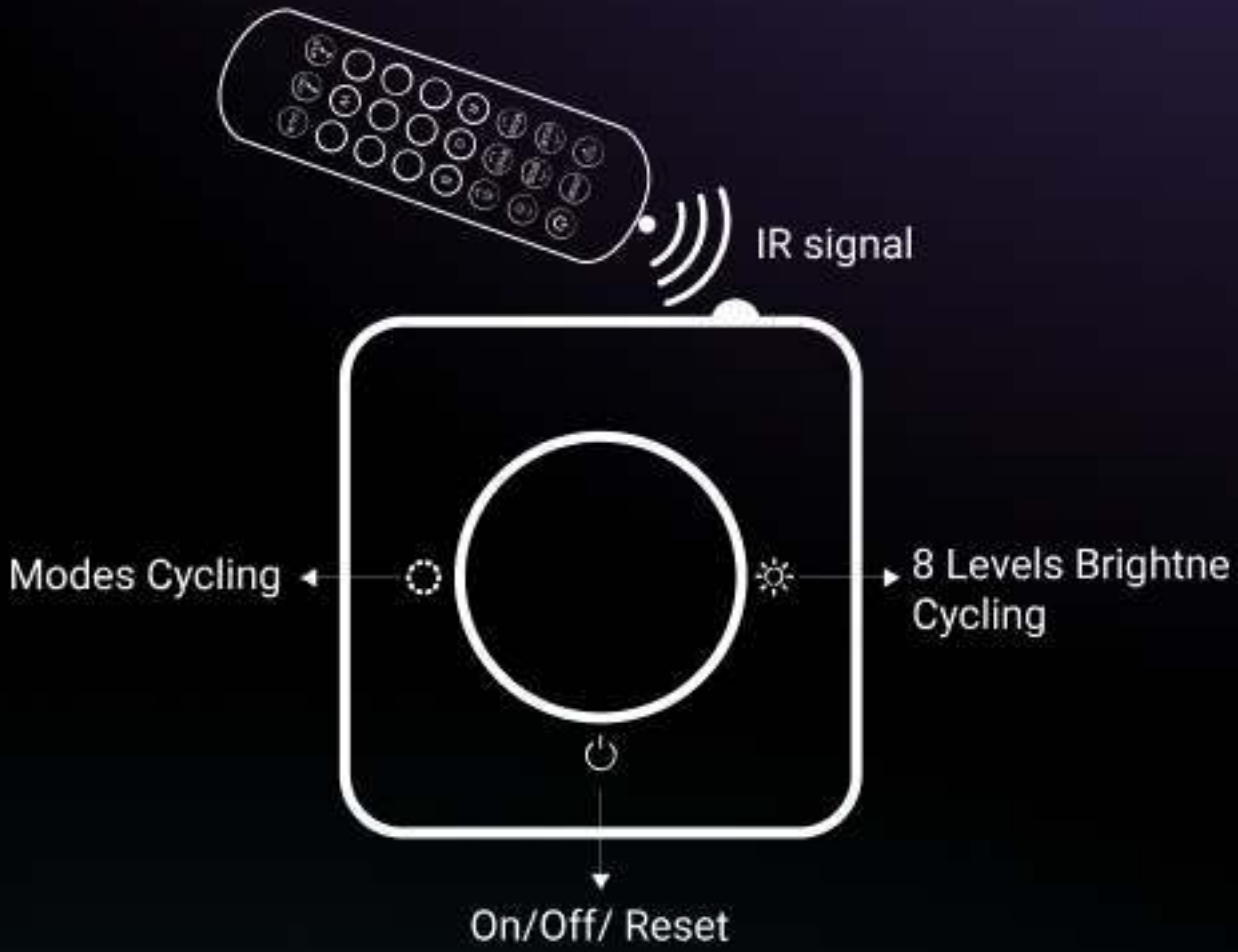


Méthode 2 :

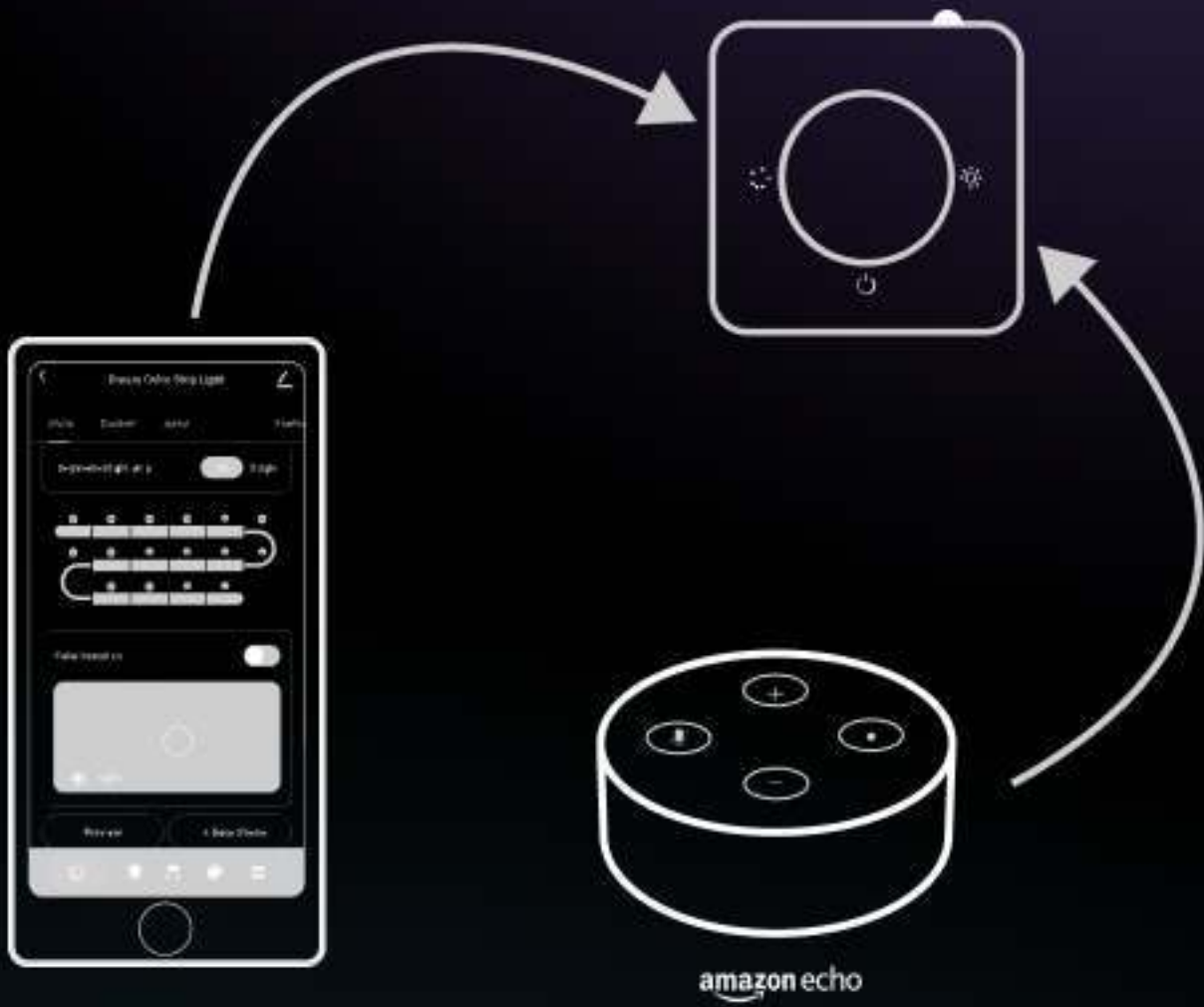
Appuyez rapidement sur le bouton Wi-Fi de la télécommande trois fois en moins de 1,5 seconde jusqu'à ce que la bande lumineuse commence à clignoter en rouge. Cela réinitialisera l'appareil en mode d'appairage. Ensuite, ajoutez à nouveau l'appareil à l'application.



## 6. Boîtier de commande / Télécommande

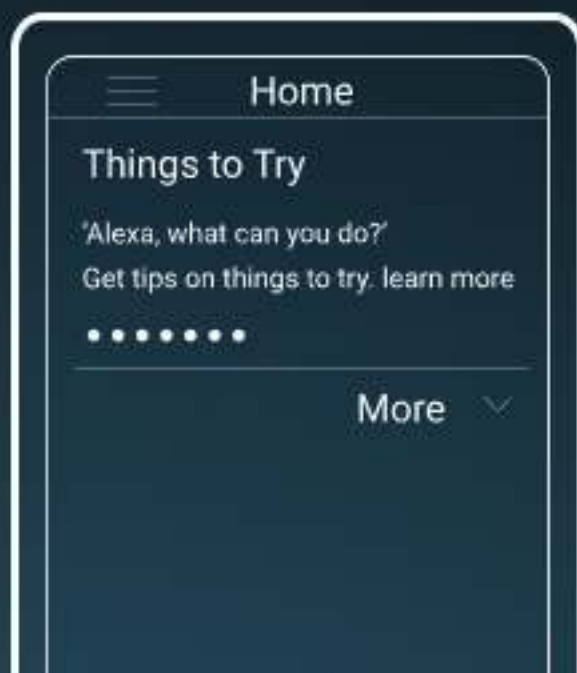


## 7. Contrôle d'application / Contrôle vocal

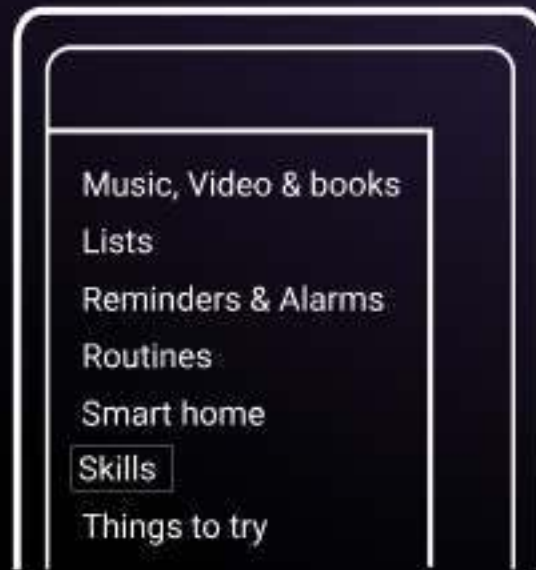


### Lier le compte Smart Life à Echo

1. Ouvrez l'application Alexa, appuyez sur le menu dans le coin supérieur gauche.



## 2. Allez dans « Compétences »



## 3. Recherchez la compétence « Smart Life » dans la barre de recherche.



## 4. Choisissez la compétence « Vie intelligente »



## 5. Activer le bouton



- Entrez les informations de votre compte Smart Life et appuyez sur « Lier maintenant » pour lier votre compte à votre compte Amazon



- Votre Amazon Echo est connecté à votre système de vie intelligente.



- Deux façons de découvrir des appareils
  - Découvrez des appareils sur l'application Alexa : « Maison » « Smart Home » « Découvrir des appareils ».
  - Commande vocale pour découvrir des appareils, vous pouvez dire « Alexa découvre des appareils ».

## Contrôler les appareils par commandes vocales

Vous pouvez désormais contrôler vos appareils intelligents via Echo. Parlez à Echo comme suit

1. Alexa, allumez/éteignez la bande lumineuse.
2. Alexa, réglez la bande lumineuse sur 50 pour cent.
3. Alexa, éclaire/augmente la bande lumineuse.
4. Alexa, tamisez/diminuez la bande lumineuse.

## Lier le compte Smart Life à Google Home

Assurez-vous d'avoir correctement configuré Google Home.

1. Cliquez sur « + » dans le menu de la page d'accueil de Google Home App, puis cliquez sur « Configurer l'appareil. Sélectionnez Fonctionne avec Google.

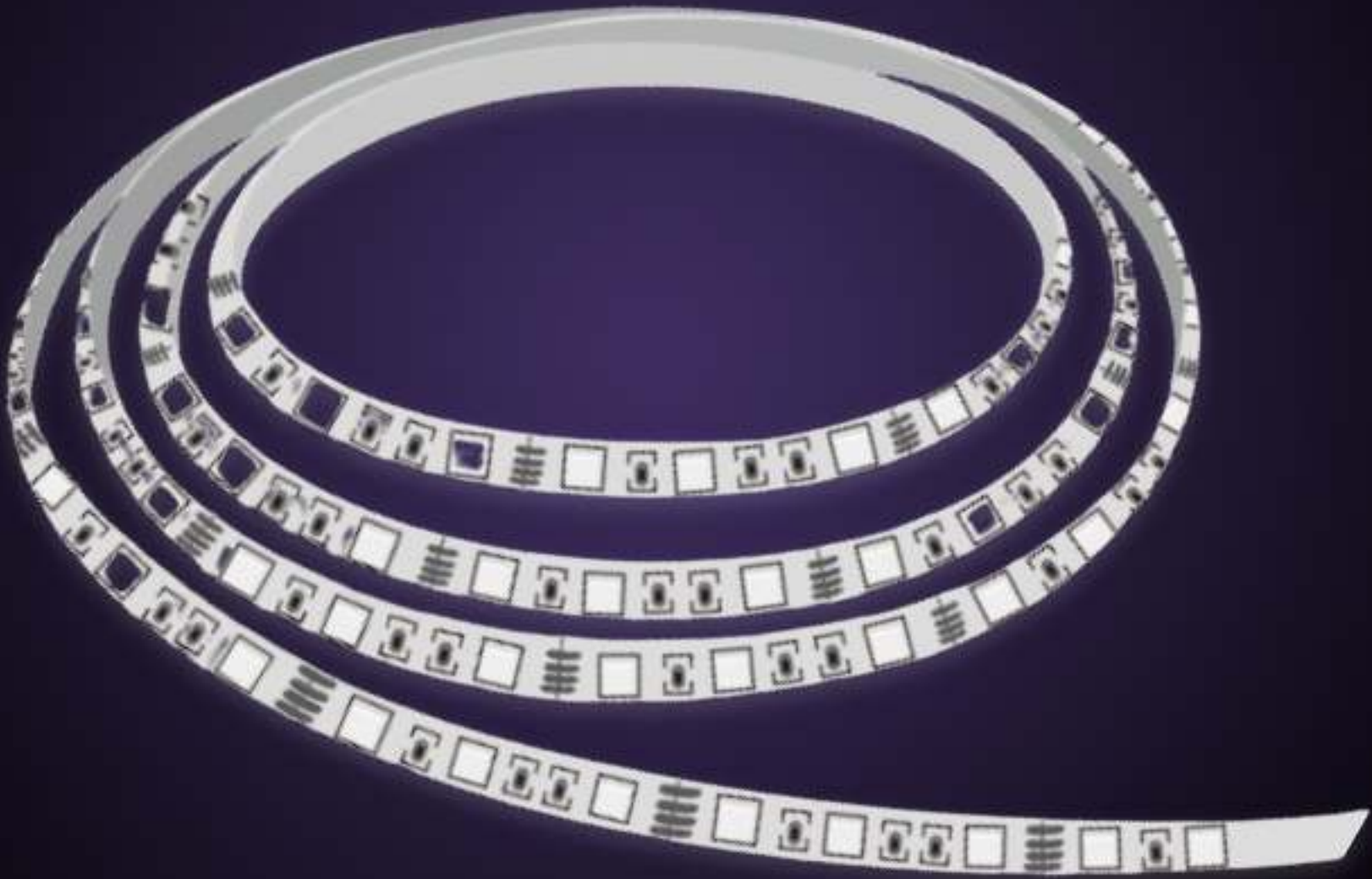
2. Recherchez 'Smart Life' dans la liste. Sélectionnez votre région, saisissez votre compte Smart Life et votre mot de passe, puis cliquez sur « Lien maintenant ». Après avoir attribué des pièces aux appareils, vos appareils seront répertoriés dans la page Home Control.

3. Contrôlez vos appareils intelligents via Google Home Vous pouvez désormais contrôler vos appareils intelligents via Google Home. Prenons l'exemple de la lumière de la chambre, les commandes vocales prises en charge sont les suivantes :

- OK Google, allume/éteint la lumière de la chambre.
- OK Google, réglez l'éclairage de la chambre à 50 pour cent.
- OK Google, éclaire la chambre.
- OK Google, tamiser la lumière de la chambre.
- OK Google, réglez la lumière de la chambre sur rouge.

RGB 

Smart LED Strip Light



works with the  
Google Assistant



WORKS WITH  
amazon alexa



## Produkteigenschaft

1. Kompatibles WLAN 2,4 GHz 802.11 b / g / n drahtloses Netzwerk.
2. Fernbedienung / lokale Steuerung kompatibel über 2G / 3G / 4G / 5G-Netzwerke.
3. Das hinzugefügte Gerät kann mit Familienmitgliedern geteilt werden.

## Produktparameter

Spannung: DC 5-24V

Maximaler Strom: 3A

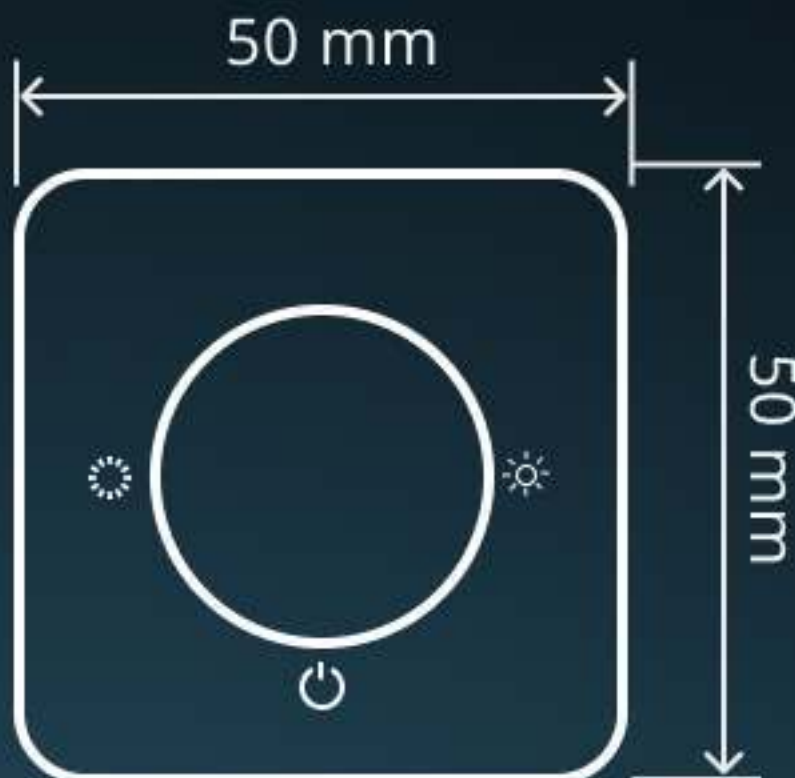
Maximale Leistung: 72W

Controllergröße: L50 W50 \* H15mm

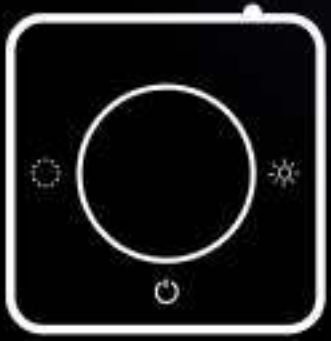
Luftfeuchtigkeit: 80% relative Luftfeuchtigkeit

Betriebstemperatur: -10 ° C - 45 ° C (14 ° F - 113 ° F)

## Produktabmessungen



# Was ist im paket



Regler



3M Klebeband



Fernbedienung  
Mit 24 Tasten



Adapter

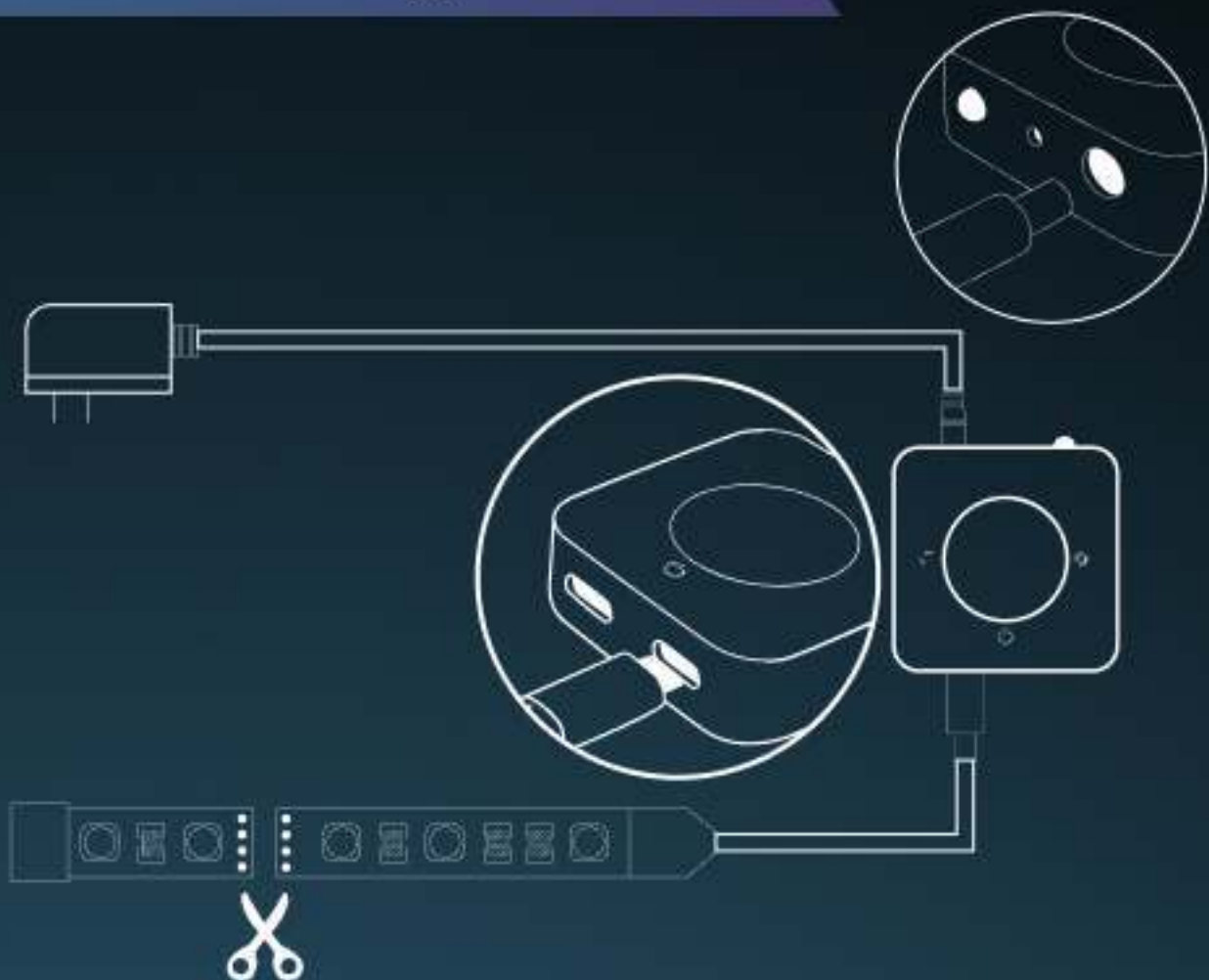


Strip Light



Handbuch

# Installationsdiagramm



# Gerät hinzufügen

1. Laden Sie die Smart Life-App herunter  
Suchen Sie nach Namen oder scannen Sie den QR-Code unten, um die App auf Ihr Smartphone herunterzuladen.



2. Registrieren Sie sich mit Ihrer Handynummer oder E-Mail. Ein Bestätigungscode wird Ihnen zugesandt.
3. Gerät hinzufügen

A. Schalten Sie das Striplight ein und öffnen Sie die Smart Life App.

B. Stellen Sie sicher, dass GPS, WIFI und Bluetooth aktiviert sind.

C. Tippen Sie auf „+“ in der rechten Ecke, um mit dem Hinzufügen eines Geräts zu beginnen.

D. Gerät in der Nähe automatisch suchen und Sekunden warten.

E. Nachdem das Gerät gefunden wurde, wählen Sie 2,4 G Wi-Fi und geben Sie das Passwort ein, da dies das Gerät beim Cloud-Dienst registriert.



Tippen Sie auf „+“



Automatische Erkennung



Gerät gefunden



Wählen Sie 2.4G WLAN  
Passwort eingeben



Gerät initialisieren



Gerät hinzugefügt

#### 4. In den folgenden Situationen müssen Sie das Gerät zurücksetzen.

A. Wenn Sie das Gerät nicht mit Ihrer App verbinden können. B. Wenn jemand anderes das Produkt zu seinem Telefon hinzufügen möchte.

C. Wenn Sie Ihren Wi-Fi-Status ändern, z. B. den Wi-Fi-Namen oder das Passwort ändern oder Ihren Router austauschen.

#### 5. Wie setze ich das Streifenlicht zurück?



##### Methode 1:

Drücken Sie den Netzschalter mindestens 5 Sekunden lang, bis das Streifenlicht rot zu blinken beginnt. Dadurch wird das Gerät in den Kopplungsmodus zurückgesetzt. Fügen Sie das Gerät dann erneut zur App hinzu.

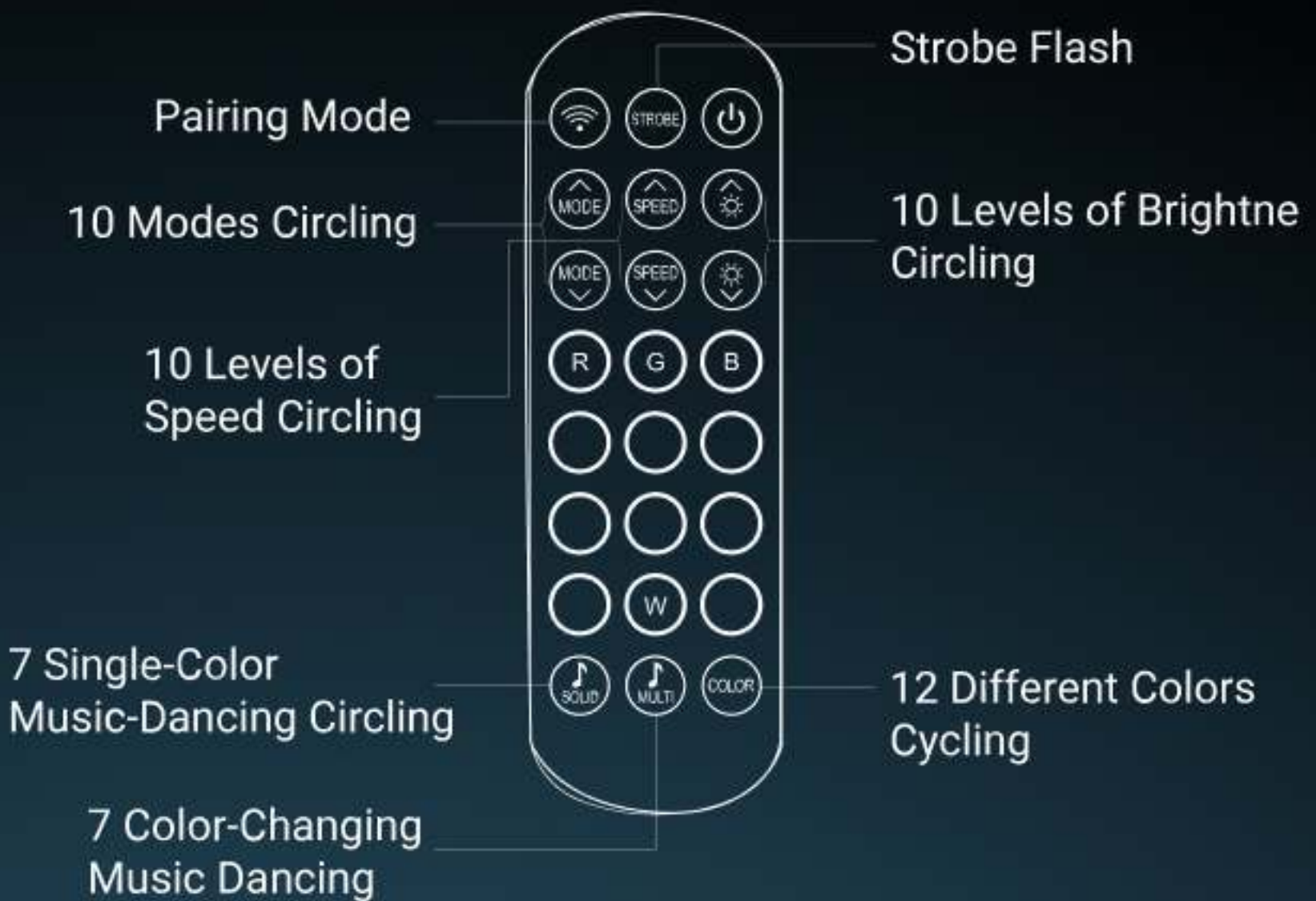
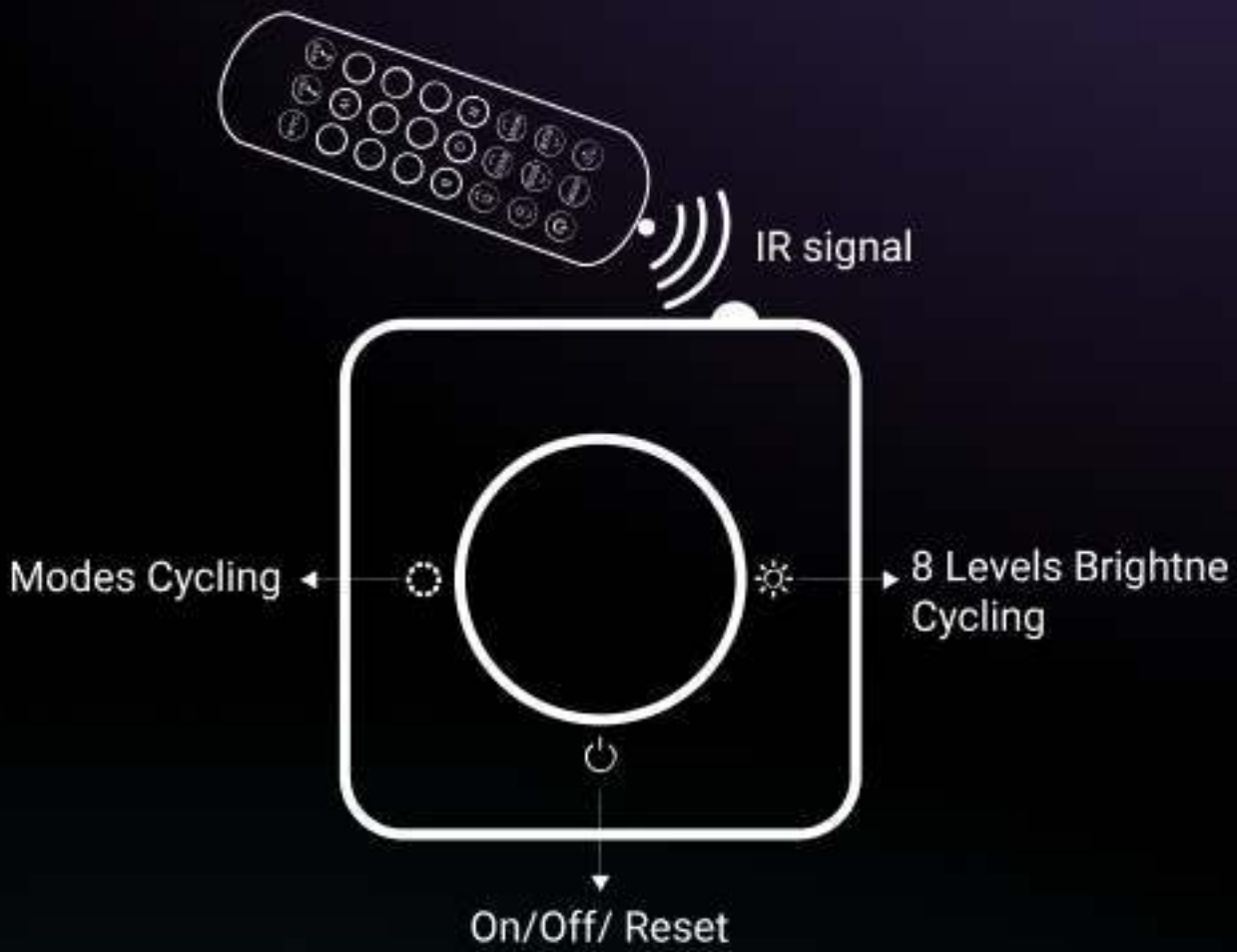


##### Methode 2:

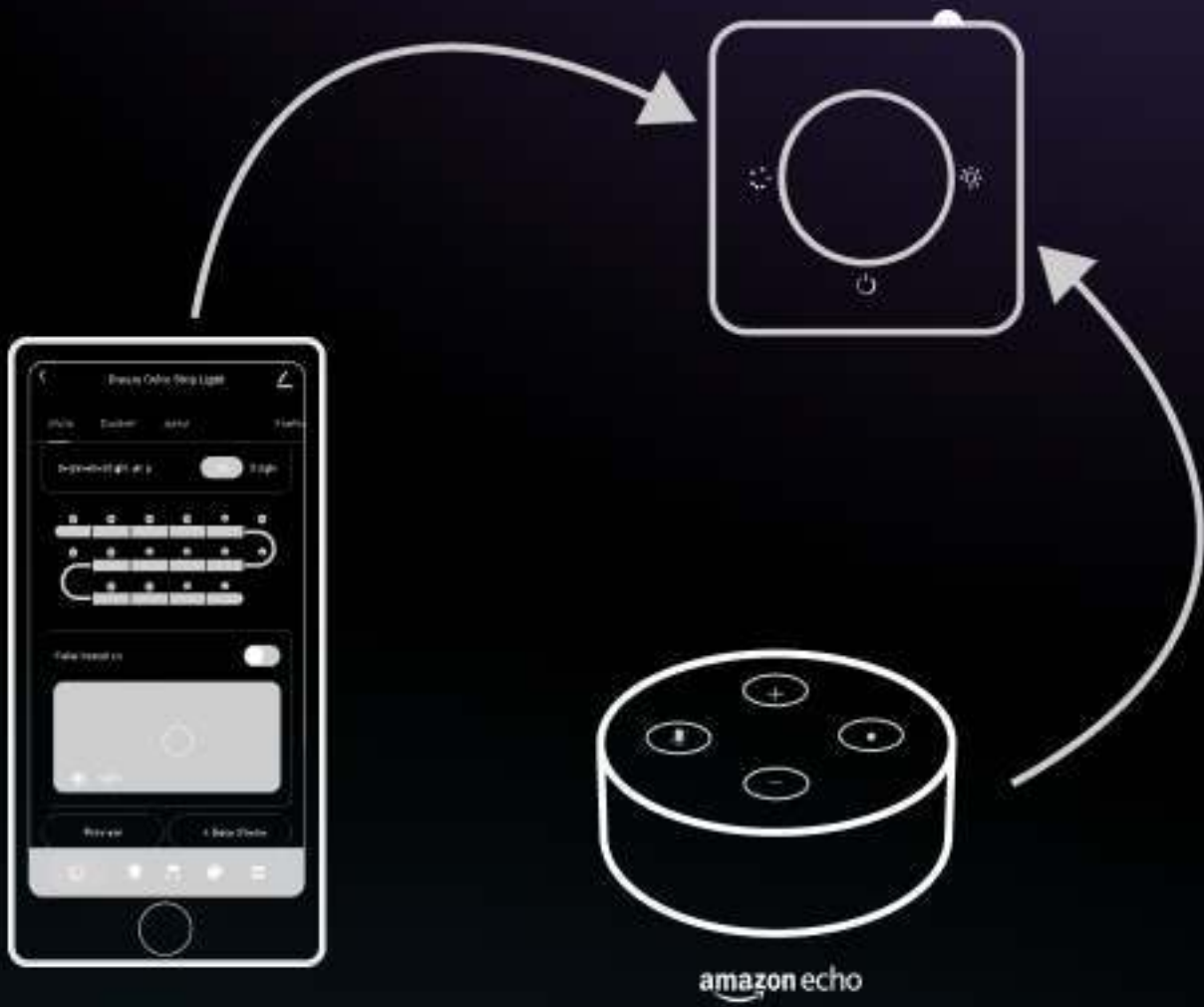
Drücken Sie schnell die Wi-Fi-Taste auf der Fernbedienung dreimal in weniger als 1,5 Sekunden, bis das Streifenlicht rot zu blinken beginnt. Dadurch wird das Gerät in den Pairing-Modus zurückgesetzt. Fügen Sie dann das Gerät erneut zur App hinzu.



## 6. Controller-Box / Fernbedienung

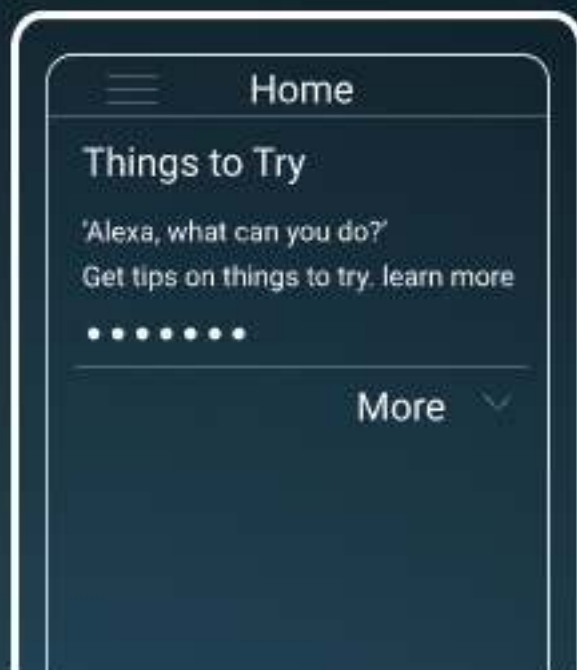


## 7. App-Steuerung / Sprachsteuerung

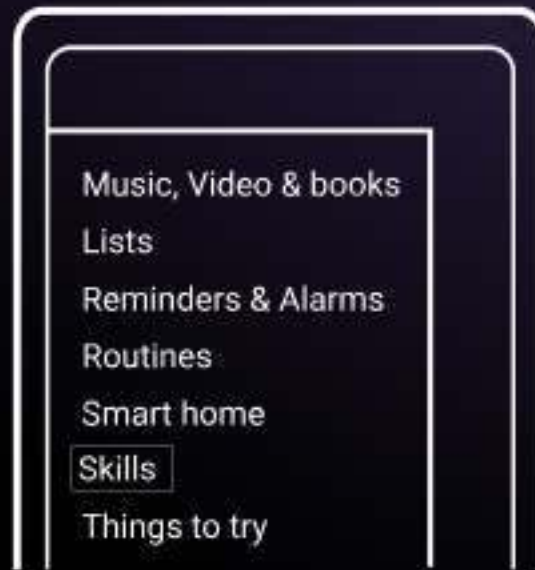


## Verknüpfen Sie das Smart Life-Konto mit Echo

1. Öffnen Sie die Alexa App, tippen Sie auf das Menü in der oberen linken Ecke.



## 2. Gehe zu „Fähigkeiten“



## 3. Suchen Sie in der Suchleiste nach der Fähigkeit „Smart Life“.



## 4. Wählen Sie die Fähigkeit „Smart Life“



## 5. Schaltfläche aktivieren



6. Geben Sie Ihre Smart Life-Kontoinformationen ein und tippen Sie auf „Jetzt verknüpfen“, um Ihr Konto mit Ihrem Amazon-Konto zu verknüpfen



7. Ihr Amazon Echo ist mit Ihrem Smart Life-System verbunden.



8. Zwei Möglichkeiten, Geräte zu entdecken
  - Entdecken Sie Geräte in der Alexa App: „Home“ → „Smart Home“ → „Discover Devices“.
  - Sprachsteuerung, um Geräte zu erkennen, könnten Sie "Alexa Discover Devices" sagen.



## Steuern von Geräten durch Sprachbefehle

Jetzt können Sie Ihre Smart-Geräte über Echo steuern.

Sprich mit Echo wie folgt

1. Alexa, Lichtstreifen ein-/ausschalten.
2. Alexa, stelle das Streifenlicht auf 50 Prozent.
3. Alexa, Lichtstreifen aufhellen/erhöhen.
4. Alexa, Lichtstreifen dimmen/verringern.

## Verknüpfen Sie das Smart Life-Konto mit Google Home

Stellen Sie sicher, dass Sie Google Home erfolgreich eingerichtet haben.

1. Klicken Sie im Menü der Google Home App-Startseite auf „+“ und dann auf „Gerät einrichten“. Wählen Sie Funktioniert mit Google.

2. Suchen Sie in der Liste nach „Smart Life“. Wählen Sie Ihre Region aus, geben Sie Ihr Smart Life-Konto und Ihr Passwort ein und klicken Sie dann auf „Jetzt verknüpfen“. Nachdem Sie den Geräten Räume zugewiesen haben, werden Ihre Geräte auf der Home Control-Seite aufgelistet.

3. Steuern Sie Ihre Smart Devices über Google Home Jetzt können Sie Ihre Smart Devices über Google Home steuern. Nehmen Sie das Schlafzimmerlicht als Beispiel, die unterstützten Sprachbefehle sind wie folgt:

- OK Google, Schlafzimmerlicht ein-/ausschalten.
- OK Google, stell das Schlafzimmerlicht auf 50 Prozent.
- OK Google, erhelle das Schlafzimmerlicht.
- OK Google, Schlafzimmerlicht dimmen.
- OK Google, Schlafzimmerlicht auf Rot stellen.