



e.volve®

SMART WEEGSCHAAL

Model: FG220LB

GEBRUIKERSHANDLEIDING

PAKKETINHOUD



1 x Smart Weegschaal



1 x Gebruikershandleiding



2 x 1,5V AAA-batterijen

INHOUDSOPGAVE

Algemene informatie	P. 1
Onderdelen	P. 2
De weegschaal installeren voor snel gebruik	P. 3
De smartfunctie van de weegschaal gebruiken	P. 4
Veelgestelde vragen & oplossingen	P. 11

ALGEMENE INFORMATIE

GEbruik DE FITDAYS APP VOOR MAXIMALE FUNCTIONALITEIT

Scan onderstaande QR code en download de Fitdays-app om optimaal gebruik te kunnen maken van alle functies van de E.volve smart scale. Geen QR-scanner op uw tablet/mobiel? Zoek dan naar de Fitdays-app in de Google Play-, Apple of Android appstore.



Hartelijk dank voor uw aankoop van de E.volve smart scale. Gekoppeld aan de speciale Fitdays-app op uw smartphone biedt deze weegschaal u uitgebreide mogelijkheden voor het meten van uw lichaamsgewicht.

De uitgebreide analyse helpt u om meer inzicht te krijgen in uw gezondheid, op ieder moment van de dag.

BELANGRIJK: Lees de aanwijzingen in deze gebruikershandleiding aandachtig door voordat u het product in gebruik neemt. Het niet naleven van deze instructies - of het gebruiken van dit product op enige andere manier dan in deze handleiding aangegeven - kan resulteren in persoonlijke verwondingen of onherstelbare schade aan het product.

Standaard functies van de weegschaal (zonder gebruik van de Fitdays-app)

- Meten van uw totale lichaamsgewicht
- Instellingen wijzigen van de weergegeven gewichtseenheid (Kg, Lb, St)

Extra functies (met gebruik van de Fitdays-app)

- Bluetooth aansluiting met de Fitdays-app
- Tot 24 gebruikers toevoegen aan de app
- Bijhouden van voortgang, gewichtstoename en afname
- Standaard gewicht
- BMI (Body Mass Index)
- Lichaamsvet percentage
- Vetvrij lichaamsgewicht
- Onderhuids vetpercentage
- Visceraal vet
- Lichaamswater percentage
- Skeletspier percentage
- Spiermassa
- Botmassa
- Proteïne / eiwit percentage
- BMR (Basal Metabolic Rate)
- Metabolische leeftijd
- Baby modus

Andere (handmatig toe te voegen) functies van de Fitdays-app

- Groei / lengte meten
- Lichaamsomtrek meten
- Synchronisatie met Fitbit en andere gezondheids apps / apparaten anders dan deze weegschaal

ALGEMENE VEILIGHEIDSWAARSCHUWINGEN



- Niet gebruiken in combinatie met medische implantaten zoals pacemakers
- Maximaal laadgewicht: 180 KG
- Laat de weegschaal niet vallen en laat geen andere producten of vloeistoffen op de weegschaal vallen
- Bewaar de weegschaal op een droge plek met een stabiele ondergrond
- Plaats geen andere producten op de weegschaal, dit kan de sensoren beschadigen
- Reinig de weegschaal met een schone doek, maak deze enkel licht vochtig met wat water
- Dompel de weegschaal niet onder in water, houd deze ook niet onder de kraan, plaats niet in de vaatwasser
- Gebruik geen (chemische) schoonmaakmiddelen of schoonmaaksprays, dit kan de sensoren beschadigen
- Afgeraden voor gebruik tijdens zwangerschap
- Afgeraden voor gebruik bij baby's en kinderen tot 16 jaar zonder toezicht van een volwassene
- Meetresultaten verkregen tijdens het gebruik van deze weegschaal zijn indicatief en kunnen niet gezien worden als geldend medisch advies

- Overleg altijd met uw (huis)arts of specialist alvorens veranderingen aan te brengen in uw dieet, sportactiviteiten en andere vormen van lichaamsbeweging
- Enkel gebruiken wanneer de weegschaal op een platte, stabiele ondergrond staat
- Nooit op de randen van de weegschaal gaan staan (ivm. kantelgevaar) : stap enkel op de sensoren
- Nooit op de weegschaal springen
- Stap met droge voeten op de weegschaal
- Plaats enkel batterijen zoals aangegeven op de veiligheidssticker op de achterzijde van de weegschaal (2x 1.5V AAA)
- Verwijder de batterijen indien u de weegschaal lange tijd niet gebruikt om een eventuele batterijlek te voorkomen
- Dit product bevat kleine onderdelen en batterijen die gevaarlijk kunnen zijn voor kinderen, laat het product daarom niet onbeheerd achter

PRODUCT SPECIFICATIES

Afmeting: 300x260x20mm

LCD-scherm: 74x28mm

Beschikbare gewichtseenheden: Kg / Lb / St

Stroomvoorziening: 2x 1.5V AAA

Maximaal gebruikersaantal: geen limiet

Maximaal gebruikersaantal Fitdays-app: tot maximaal 24 gebruikers op 1 account

In-app Baby modus: stelt u in staat om het gewicht van uw baby te meten

In-app Height record: stelt u in staat lengte / groei van kinderen tot 16 jaar bij te houden

Min - max omgevingstemperatuur: 10-40°C

Min - max luchtvochtigheidspercentage gebruiksomgeving: 20% - 90%

ONDERSTEUNDE SMARTPHONES/TABLETS/APPARATEN

IOS 8.0 of hoger

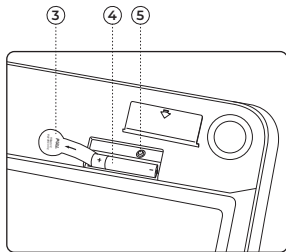
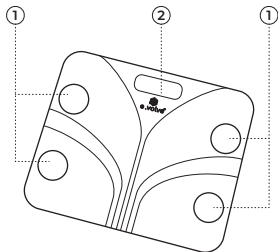
Android 6.0 of hoger

Let op: om uw weegschaal samen met de app te gebruiken dient uw apparaat te beschikken over een werkende bluetooth-functie

ONDERDELEN

- 1 Sensoren
- 2 LCD-scherm

- 3 Batterij beschermer
- 4 Batterijhouder met klepje
- 5 Instelknop gewichtseenheid (Kg, Lb, St)



DE WEEGSCHAAL INSTALLEREN VOOR SNEL GEBRUIK

STAP 1: Haal de weegschaal uit de verpakking, draai deze om en verwijder het batterijklepje (4)

STAP 2: Verwijder de batterijbeschermer (3) en plaats het batterijklepje terug

STAP 3: Plaats de weegschaal op een stabiele en vlakke ondergrond, let op: niet op tapijt, hierdoor kan de meting afwijken

STAP 4: Tik met uw voet (zonder sokken) op een van de sensoren (1), het LCD-scherm springt nu aan

STAP 5: Wacht tot het LCD-scherm 0.00kg aangeeft

STAP 6: Plaats uw voeten op de sensoren en verdeel uw gewicht hierbij gelijkmatig

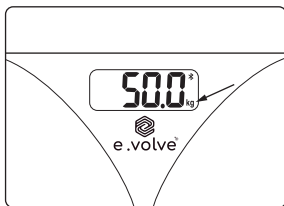
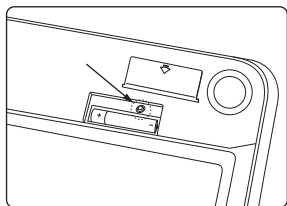
STAP 7: Blijf op de weegschaal staan totdat het LCD-scherm 3x knippert, u kunt nu uw gewicht aflezen

STAP 8: Stap voorzichtig van de weegschaal af, het gewicht blijft nog enkele seconden afleesbaar waarna de weegschaal automatisch uitschakelt

MOGELIJKE INDICATOREN OP HET LCD-SCHERM

Lo	De batterijen zijn leeg, vervang de batterijen (2x 1.5V AAA)
Err	De weegschaal meet een gewicht wat hoger is dan het maximaal toegestane laadgewicht van 180 Kg, stap van de weegschaal af, laat deze terugvallen naar 0.00Kg en probeer het opnieuw
C	Er is iets fout gegaan tijdens de meting, stap van de weegschaal af, laat deze terugvallen naar 0.00 Kg en probeer het opnieuw

EXTRA: GEWICHTSEENHEID WIJZIGEN



STAP 1: Activeer de weegschaal door met uw voet of handen een van de sensoren aan te raken

STAP 2: Wijzig de gewichtseenheid met het instelknopje (5) welke zich in de batterijhouder bevindt, door deze 2 tot 3 keer in te drukken. De wijziging ziet u vervolgens in het LCD display

AANDACHTSPUNTEN BIJ GEBRUIK

- Vlakke ondergrond: laminaat, parket of tegels maar geen tapijt of vloerbedekking
- Verdeel uw gewicht gelijkmatig over de sensoren
- Stap op de weegschaal met blote voeten



DE SMARTFUNCTIE VAN DE WEEGSCHAAL GEBRUIKEN

STAP 1

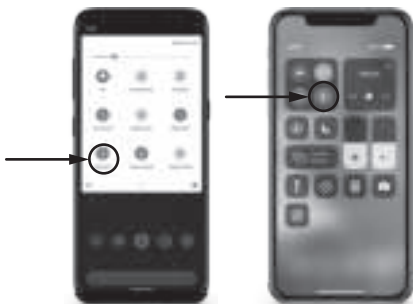
De Fitdays-app installeren op mobiel of tablet

Scan de QR code en download de Fitdays-app om optimaal gebruik te kunnen maken van alle functies van de E.volve smart scale. Geen QR-scanner op uw tablet/mobiel? zoek dan naar de Fitdays-app in de Google Play-, Apple of Android app-store.



STAP 2 Activeer bluetooth

Zorg ervoor dat de bluetooth functie op uw mobiel / tablet is geactiveerd zodat de weegschaal verbinding kan maken met de app.



STAP 3 Activeer de app

Open de Fitdays-app en registreer als nieuwe gebruiker, of log in indien u al een bestaand account heeft. Het gebruik en de registratie is gratis.



STAP 4
Vul uw persoonlijke gegevens in

De app vraagt u om een aantal gebruikersgegevens. Vul deze altijd correct in. Onjuiste informatie over geslacht, leeftijd, lengte en geboortjaar kan leiden tot afwijkende / onjuiste meetresultaten.



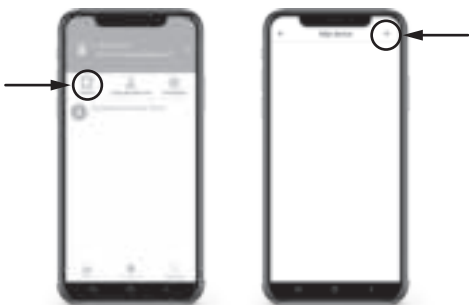
STAP 5.1
De weegschaal koppelen via bluetooth

Open het 'account' icoontje, rechtsonder in de app.



STAP 5.2

Klik linksboven op het 'device' icoontje, daarna volgt een nieuw scherm met een nog lege lijst (of eventuele andere producten die u al heeft gekoppeld wanneer u de app reeds gebruikt). Klik in de (lege) lijst rechtsboven op het '+' icoontje.



STAP 5.3

Kies in het volgende menu (waar u het type koppeling kunt selecteren) de bovenste optie: op "Op zoek naar Bluetooth om te koppelen" en stap direct daarna op de sensoren van de weegschaal om deze te activeren.



STAP 5.4

De weegschaal met naam: "MY_SCALE" verschijnt op het scherm van uw smartphone of tablet. Klik hierop en klik vervolgens op het knopje "bevestigen" om de verbinding tot stand te brengen.



STAP 5.5

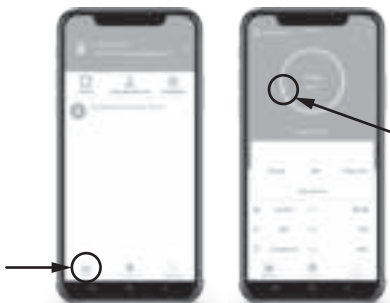
Druk vervolgens tweemaal op het pijltje "<" (linksboven in de app) om terug te gaan naar het hoofdmenu.



STAP 6 Start de 'slimme' meting

Klik op het "Meten" icoontje (linksonder) terwijl u op de weegschaal staat. Let op: doe dit altijd met blote voeten omdat anders niet alle resultaten kunnen worden weergegeven. Blijf op de weegschaal staan tot de meting volledig is afgerond en de gegevens zijn gesynchroniseerd. De app geeft hiervoor een signaal, de voortgangscirkel stopt met draaien / knipperen EN de app toont het bericht 'klaar'.

Opmerking: wacht tot de app het eindsignaal 'klaar' heeft afgegeven om de gegevens te synchroniseren en blijf gedurende de meting in het huidige menu / klik niet op andere items in de app terwijl de meting plaatsvindt.



STAP 7 Gegevens aflezen

De volledige (meest recente) meting is af te lezen onder het kopje "meer gegevens". Via het 'grafiek' icoontje kunt u na meerdere metingen uw voortgang zien.

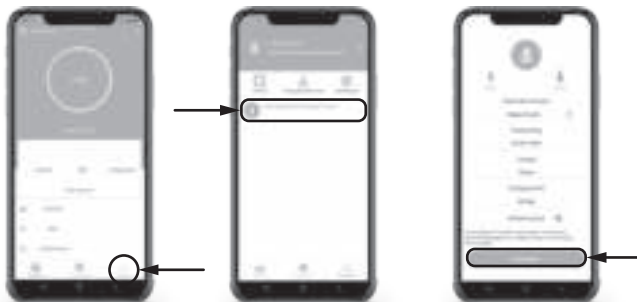


EXTRA FUNCTIES

Meerdere gebruikers toevoegen aan de app

Klik op "Account" (rechtsonder) en kies vervolgens "Voeg gebruiker toe". Vul de persoonlijke gegevens in en druk op "Bevestigen" (onderaan). Om gebruikers te wisselen klikt u ook weer op "Account" of stapt u simpelweg op de weegschaal, welke de reeds geregistreerde gebruikers herkent.

Opmerking: natuurlijk is het ook mogelijk dat andere gebruikers de App op een eigen device installeren en op die manier gebruiken



Baby wegen

Klik rechtsonder op het "Meten" icoon. Druk vervolgens op het "+" icoon (rechtsboven). Selecteer in het submenu "Babymodus" en volg de instructies op de app.



Verbinden met Fitbit, Google Fit, Samsung Health of Apple Health

Druk op "Account" (rechtsonder) en vervolgens op het "Instellingen" icoon.
Kies een van de mogelijke apparaten en volg de instructies op uw smartphone / smartwatch.



VEELGESTELDE VRAGEN & OPLOSSINGEN

Bluetooth verbinding lijkt niet te werken

- Controleer of bluetooth is ingeschakeld op uw mobiele telefoon of tablet
- Controleer of het bluetooth icoon zichtbaar is op het LCD-scherm van de weegschaal
- Controleer de software van uw telefoon, deze moet minimaal voldoen aan:
iOS 8.0 of hoger
Android 4.3 of hoger
- Open de Fitdays app, klik op het 'account' icoontje en vervolgens op het 'apparaat' icoontje om te controleren of de weegschaal in de app staat
- Installeer / koppel eventueel de weegschaal opnieuw in de app

Vetpercentage wordt niet gemeten

- Het vetpercentage en andere extra's kunnen enkel worden gemeten in combinatie met de Fitdays app
- Het vetpercentage en andere extra's kunnen enkel worden gemeten wanneer u de weegschaal met blote voeten gebruikt
- Zorg dat de weegschaal en uw voeten droog zijn, draag geen sokken
- Zorg dat de weegschaal en de app gezamenlijk worden gebruikt
- Controleer de werking van bluetooth op uw telefoon of tablet
- Start de meting op de app en blijf op de weegschaal staan tot de app het bericht 'voltooid' weergeeft
- Klik tijdens de meting niet op andere menu's in de app, maar blijf in het hoofdmenu

De weegschaal toont steeds een ander gewicht

- Controleer of de weegschaal scheef staat, dit kan de resultaten beïnvloeden
- Controleer of de 4 flexibele 'voetjes' aan de onderkant van de weegschaal intact zijn en zorg dat hier geen stof of vuil tussen zit
- Zorg dat de weegschaal op een plat en recht oppervlak staat (niet op tapijt of vloerbedekking)
- Verwijder en herplaats de batterijen

De app geeft een verkeerde waarde(n) weer bij een of meerdere extra functionaliteiten (BMI/vetpercentage etc.)

- De persoonlijke gegevens zijn incorrect, controleer deze in uw account
- Zorg dat alle persoonlijke gegevens (geslacht, leeftijd, etc.) kloppen

Hoe kan ik de weegschaal opnieuw kalibreren (bijvoorbeeld na het verwisselen van batterijen)?

- Raak de sensoren aan met uw voet of hand om de weegschaal te activeren maar ga er niet direct op staan
- Wacht tot het LCD-display van de weegschaal 0.00Kg weergeeft

Hoe kan ik de gewichtseenheid veranderen (Kg, Lb, St)

- Open het batterijklepje en druk het kleine zwarte knopje 2 tot 3 keer in
- Controleer de wijziging op het LCD-scherm van de weegschaal

De weegschaal lijkt niet te werken

- Controleer of de batterijbeschermer is verwijderd
- Controleer de batterijen, zijn deze goed geplaatst?
- Vervang de batterijen, wellicht zijn deze leeg
- Indien de batterijen hebben gelekt, kan het zijn dat erosie de verbinding heeft aangetast, probeer deze met een wattenstaafje te verwijderen alvorens nieuwe batterijen te plaatsen

ADVIES VOOR CORRECT BATTERIJGEBRUIK

- Verwijder de batterijen indien u de weegschaal voor lange tijd niet gebruikt
- Bewaar batterijen altijd buiten bereik van kinderen
- Combineer geen nieuwe en oude batterijen of batterijen van verschillende merken in verband met ontploffingsgevaar
- Plaats de batterijen nooit in de buurt van een verwarming of hittebron
- Lege batterijen dienen te worden ingeleverd bij speciale inzamelpunten of het milieupark
- Voor informatie over inzamelpunten kunt u contact opnemen met uw gemeente



Elektrische apparaten mogen niet worden weggegooid bij het (grof) huisvuil. We vragen u vriendelijk om deze in te leveren bij het milieupark van uw plaatselijke gemeente.

AFVALVERWERKING



Ons verpakkingsmateriaal is recyclebaar. Scheid papier, karton en plastic of breng uw afval naar de milieustraat. Indien u geen gebruik meer maakt van het product, maar het nog wel naar behoren werkt kunt u dit aanbieden bij een lokale kringloopwinkel.



Gebruikte Elektrische apparaten mogen niet worden weggegooid bij het (grof) huisvuil. Indien het product defect is vragen we u vriendelijk om deze in te leveren bij het milieupark van uw plaatselijke gemeente.



Batterijen in het product dienen voorafgaande aan inlevering bij het milieupark te zijn verwijderd en apart te worden aangeboden. Oplaadbare- en niet oplaadbare batterijen mogen niet worden weggegooid via het (grof) huisvuil, maar dienen te worden ingeleverd bij speciale inzamelpunten of het milieupark.

AVANTA

Meer producten voor een Inspiratievol Leven bestelt u gemakkelijk in onze webshop
<https://www.bol.com/nl/w/inspiratievol-leven/1369028/>

Bent u tevreden over dit product dan stellen wij een review zeer op prijs

Avanta group
Volmerlaan 2
Rijswijk, Zuid Holland
Nederland

Klantenservice: service@avantagroup.nl