

**FR** Lire attentivement le livret consignes de sécurité et ce livret avant la première utilisation.

**EN** Read safety instructions and booklet carefully before using for the first time.

**DE** Lesen Sie vor der ersten Benutzung die Sicherheitshinweise und die Broschüre sorgfältig durch.

**NL** Neem vóór het eerste gebruik de boekje en het boekje met de veiligheidsvoorschriften aandachtig door.

**IT** Leggere con attenzione il libretto sulle norme di sicurezza e questo libretto, al primo utilizzo.

**ES** Lea detenidamente las instrucciones de seguridad y este folleto antes de utilizar el aparato por primera vez.

**PT** Leia atentamente as instruções de segurança bem como este folheto antes da primeira utilização.

**EL** Διαβάστε προσεκτικά το φυλλάδιο με τις οδηγίες ασφαλείας καθώς και αυτό το φυλλάδιο πριν χρησιμοποιήσετε τη συσκευή για πρώτη φορά.

**DA** Læs hæftet med sikkerhedsanvisninger og dette hæfte omhyggeligt, inden apparatet tages i brug første gang.

**SV** Läs häftet med säkerhetsinstruktioner och det här häftet noga innan du använder apparaten första gången.

**FI** Lue turvallisuusohjekirjanen ja tämä kirjanen huolellisesti ennen ensimmäistä käyttökertaa.

**NO** Les nøye heftet med sikkerhetsinstruksjoner og dette heftet før første gangs bruk.

**TR** Kullanmadan önce güvenlik talimatları kitapçığını ve bu kitapçığı dikkatlice okuyun.

**RU** Перед первым использованием прибора внимательно ознакомьтесь с правилами техники безопасности и данной инструкцией.

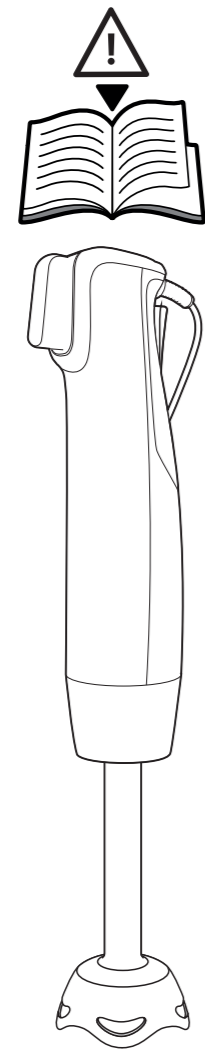
**UK** Прочитайте інструкції з техніки безпеки і цю брошуру перед використанням уперше.

**KK** Бірінші рет қолданарда қауіпсіздік нұсқаулығын мұқият оқып шығыңыз.

**RO** Citiți cu atenție manualul cu instrucțiunile de siguranță și această broșură înainte de prima utilizare.

**SL** Pred prvo uporabo natančno preberite navodila za varno uporabo in ta navodila.

8020004898



**SR** Pre prve upotrebe pažljivo pročitajte knjižicu s bezbednosnim uputstvima i ovu knjižicu.

**HR** Molimo da prije prve uporabe pažljivo pročitate sigurnosne upute i upute za uporabu.

**BS** Prije prve upotrebe pročitajte knjižicu sa sigurnosna uputstva i knjižicu o upotrebi.

**BG** Прочетете внимателно книжката и съветите за безопасност в нея преди първата употреба.

**ET** Lugege enne esimest kasutuskorda tähelepanelikult ohutusõudeid ja seda brošüüri.

**LV** Pirms pirmās lietošanas uzmanīgi izlasiet drošības norādījumus un šo informāciju.

**LT** Prieš naudodami prietaisą pirmą kartą įdėmiai perskaitykite saugos instrukciją ir šią instrukciją.

**PL** Przed pierwszym korzystaniem z urządzenia przeczytaj uważnie książkę z zasadami bezpieczeństwa oraz niniejszą instrukcję.

**CS** Před prvním použitím si pozorně přečtěte brožuru s bezpečnostními pokyny a tuto brožuru.

**SK** Pred prvým použitím si pozorne prečítajte brožúru „Bezpečnostné odporúčania a použitie“.

**HU** Az első használat előtt figyelmesen olvassa el a biztonsági előírásokról szóló brosúrát és a jelen brosúrát.

**TH** อ่านคำแนะนำเพื่อความปลอดภัยและคู่มือการใช้งานอย่างละเอียดก่อนการใช้งานเป็นครั้งแรก

**KO** 처음 사용 전 안전지침과 현 책자를 잘 읽어 두시기 바랍니다.

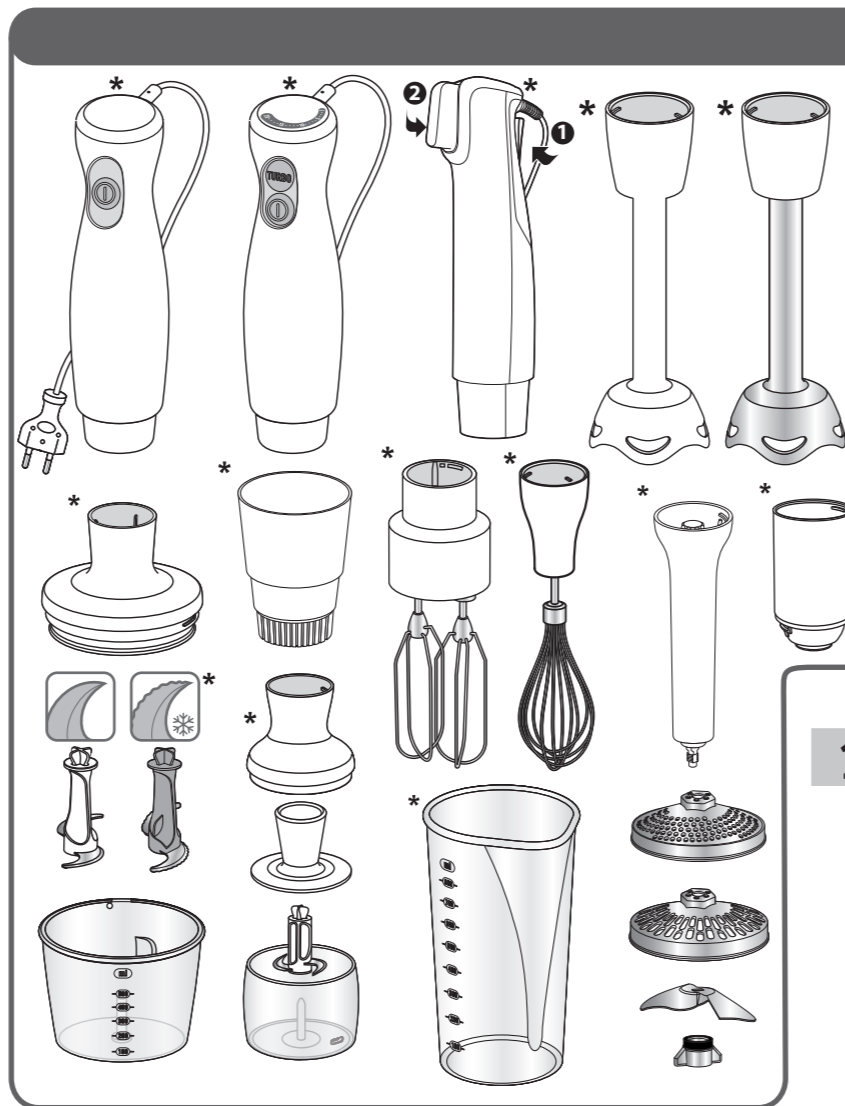
**VI** y oc số tay hướng dẫn an toàn v cu n số tay này trước khi sử dụng.

**ZH** 使用前，請仔細閱讀安全建議手冊和說明書。

**MS** Sila baca buku arahan keselamatan dan buku ini sebelum penggunaan untuk kali pertama.

**AR** اقرأ كتاب تعليمات الأمان بعناية قبل أول استخدام.

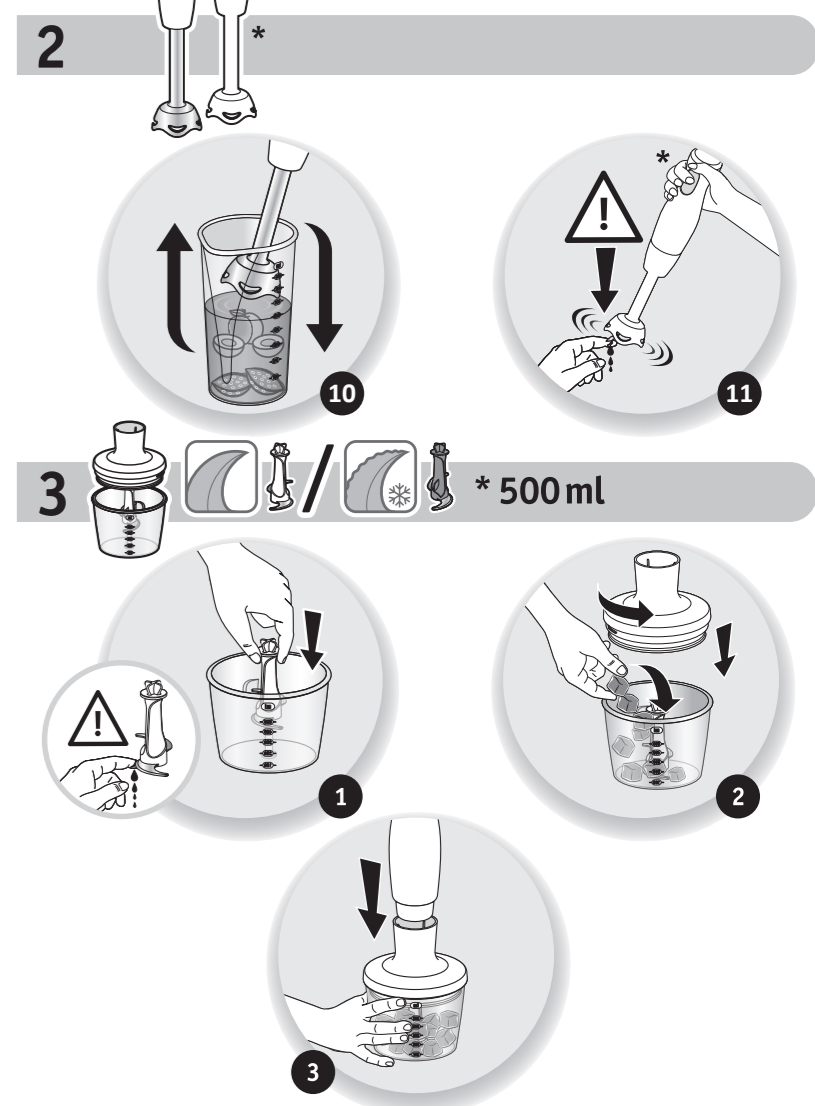
**FA** قبل از استفاده، دفترچه راهنمای ایمنی و این دفترچه را مطالعه کنید.



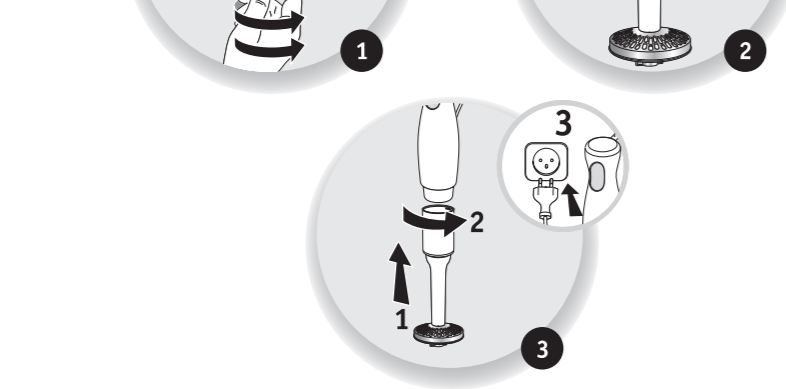
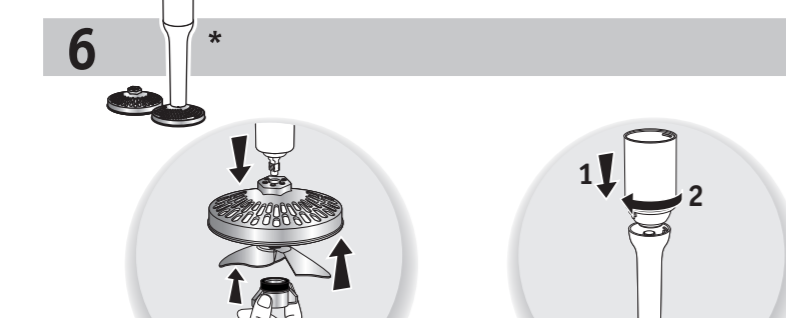
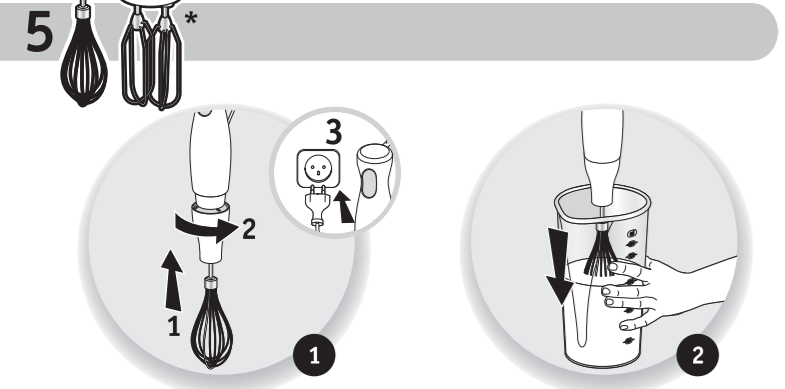
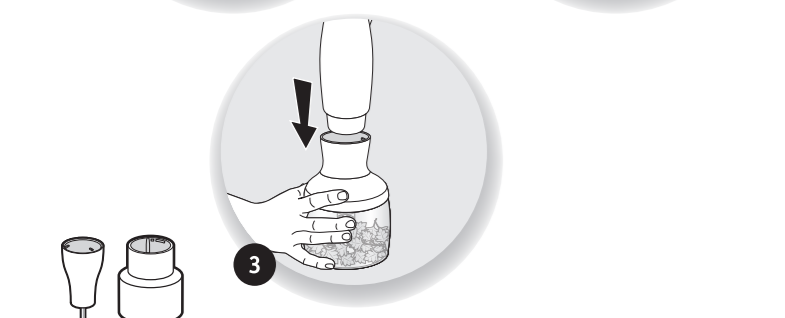
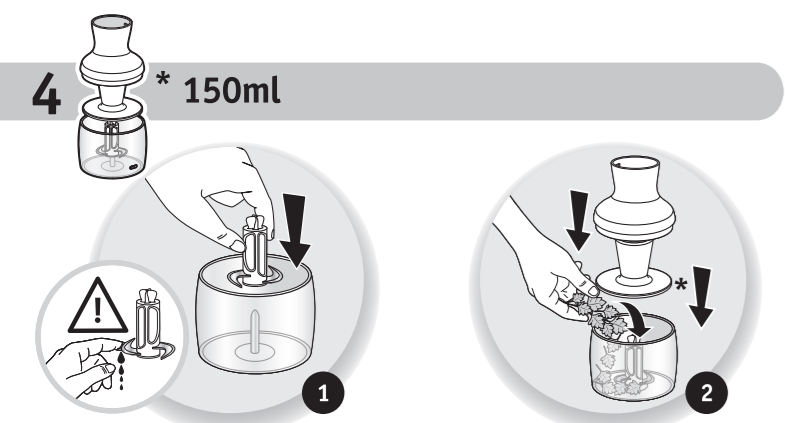
**\***

*Selon modèle/Depending on model  
Je nach Modell/Afhankelijk van het model  
Secondo il modello/En función del modelo  
Consoante o modelo/ανάλογα με το μοντέλο  
Modelafhængig/Beroende på modell  
Mallista riippuen/Avhengig av modell  
Modele göre/B zavисomosti от модели  
залежно від моделі/Узліге баїланысты  
in functie de model/Glede na model  
U zavisnosti od modela/Ovisno o modelu / Ovisno o modelu  
В зависимости от модели/Soľtuvalt mudelist  
Atbilstoši modelim/Priklausomai nuo modelio  
Podľa modelu/Modeltöl függően  
แตกต่างกันไปในแต่ละรุ่น / 모델에 따라 다름  
Tùy theo mẫu / 視乎型號而定  
Bergantung pada model  
بر حسب مدل / حسب الموقزیل*

**1**



8020004898



*	X	X	✓
*	✓	X	X
*	X	X	✓
*	✓	✓	X
*	X	X	✓
*	✓	✓	✓
*	✓	✓	X
*	X	X	✓
*	✓	X	✓
*	X	X	✓

*	X	X	✓
*	✓	✓	✓

*	X	X	✓
*	✓	✓	✓
*	X	X	✓
*	✓	✓	✓
*	X	X	✓
*	✓	✓	✓
*	X	X	✓
*	✓	✓	✓
*	X	X	✓
*	✓	✓	✓

*	X	X	✓
*	✓	✓	✓

*	X	X	✓
*	✓	✓	✓
*	X	X	✓
*	✓	✓	✓
*	X	X	✓
*	✓	✓	✓
*	X	X	✓
*	✓	✓	✓
*	X	X	✓
*	✓	✓	✓

*	X	X	✓
*	✓	✓	✓

*	X	X	✓
*	✓	✓	✓
*	X	X	✓
*	✓	✓	✓
*	X	X	✓
*	✓	✓	✓
*	X	X	✓
*	✓	✓	✓
*	X	X	✓
*	✓	✓	✓

*	X	X	✓
*	✓	✓	✓

*	X	X	✓
*	✓	✓	✓
*	X	X	✓
*	✓	✓	✓
*	X	X	✓
*	✓	✓	✓
*	X	X	✓
*	✓	✓	✓
*	X	X	✓
*	✓	✓	✓

**4** \* 150ml

**5** \*

**6** \*

**3**

**1** **2**

**1** **2** **3**

**1** **2**

**1** **2** **3**

**1** **2**

**1** **2** **3**

**1** **2**

**1** **2** **3**

**1** **2**

**1** **2** **3**

Si votre appareil ne fonctionne pas, vérifiez qu'il est bien connecté au secteur, que le cordon soit en bon état. Votre appareil ne fonctionne toujours pas? Adressez-vous à un centre service agréé (voir liste dans le livret service).

Om apparaten inte fungerar, kontrollera att den är ansluten till elnätet och att sladden är i gott skick. Vad gör jag ifall apparaten fortfarande inte fungerar? Vänd dig till ett auktoriserat servicecenter (se listan i servicehäftet).

If your appliance does not work, check it is properly connected to the mains and the power cord is in good condition. Your appliance still does not work? Contact an approved service centre (see the service booklet).

Jos laite ei toimi, tarkasta, että siihen on kytketty virta oikein ja että johto on kunnossa. Eikö laitteesi vieläkään toimi? Ota yhteyttä valtuutettuun huoltopalveluun (katso yhteystiedot huoltokirjasesta).

Sollte Ihr Gerät nicht funktionieren, überprüfen Sie, ob es ordnungsgemäß an die Stromversorgung angeschlossen ist und ob das Kabel in einwandfreiem Zustand ist. Ihr Gerät funktioniert immer noch nicht? Wenden Sie sich an einen autorisierten Kundendienst (siehe Liste im Servicehäft).

Als uw apparaat niet werkt, controleer dan of het goed op het elektriciteitsnet is aangesloten en of het snoer niet beschadigd is. Werkt het apparaat nog steeds niet? Neem dan contact op met een erkend servicecentrum (zie de lijst in het serviceboekje).

Se l'apparecchio non funziona, verificate che sia ben collegato alla rete elettrica e che il cavo sia in buono stato. L'apparecchio continua a non funzionare? Rivolgersi ad un centro di assistenza autorizzato (vedere l'elenco nel libretto).

Если ваш прибор не работает, проверьте, правильно ли он подключен к сети, исправен ли шнур. Прибор по-прежнему не работает? Обратитесь в аккредитованный центр технического обслуживания (см. список в паспорте изделия).

Si su aparato no funciona, asegúrese de que está bien conectado a la red eléctrica y que el cable está en buen estado. ¿Su aparato sigue sin funcionar? Dirijase a un servicio técnico autorizado (ver la lista en el folleto de servicio).

Якщо прилад не працює, переконайтеся, що він правильно підключений до мережі та шнур у доброму стані. Прилад усе одно не працює? Зверніться в один з акредитованих центрів технічного обслуговування (див. список у паспорті виробу).

Caso o aparelho não esteja funcionar, certifique-se de que está corretamente ligado a corrente e que o cabo de alimentação se encontra em perfeitas condições de utilização. O seu aparelho continua sem funcionar? Contacte um Serviço de Assistência Técnica autorizado (consulte a lista no folheto de Serviços de Assistência Técnica).

Егер құрылғың жұмыс істемесе, құрылғының қуат көзіне дұрыс қосылғанын және қуат сымның күйін тексеріңіз. Құрылғы мүлдем жұмыс істемей ме? Тиісті қызмет көрсету орталығына хабарласыңыз (қызмет көрсету нұсқаулығыңда берілген тізімді қараңыз).

Εάν η συσκευή σας δεν λειτουργεί, βεβαιωθείτε ότι έχει συνδεθεί σωστά στην πρίζα και ότι το καλώδιο βρίσκεται σε καλή κατάσταση. Η συσκευή σας εξακολουθεί να μη λειτουργεί; Απευθυνθείτε σε ένα εξουσιοδοτημένο κέντρο σέρβις (δείτε τη λίστα στο φυλλάδιο σέρβις).

Dacă aparatul dumneavoastră nu funcționează, verificați ca acesta să fie racordat corespunzător la rețeaua de alimentare și cablul să fie în stare bună. Aparatul dumneavoastră tot nu funcționează? Adresați-vă unui centru de service agreeat (a se vedea lista din carnetul de service).

Hvis apparatet ikke virker, kontroller om det er tilsluttet netforsyningen. Virker apparatet stadig ikke? Kontakt et autoriseret serviceværksted (se listen i servicehæftet).

Če naprava ne deluje, preverite, ali je kabel pravilno priključen v električno omrežje, oziroma se prepričajte, da kabel ni poškodovan. Vaša naprava še vedno ne deluje? Obrnite se na pooblaščen servisni center (glejte seznam v servisni knjižici).

اذا لم يعمل الجهاز الخاص بك، فيرجى التحقق من أنه متصل بشكل صحيح بالجدار الكهربائي ومن أن الكابل في حالة جيدة. هل الجهاز الخاص بك لا يزال لا يعمل؟ يرجى الاتصال بمركز مُعدّ لخدمة العملاء (انظر القائمة في كتيب الخدمة).

Jeżeli urządzenie nie działa, sprawdź, czy jest ono prawidłowo podłączone do sieci elektrycznej i czy kabel nie jest uszkodzony. Urządzenie nadal nie działa? Prosimy o kontakt z autoryzowanym punktem serwisowym (zob.: lista w książce gwarancyjnej).

Pokud váš přístroj nefunguje, ověřte si, zda je správně zapojen do sítě a zda je kabel v dobrém stavu. Váš přístroj přesto stále nefunguje? Obrátte se na smluvní servisní středisko (viz seznam v servisní knížce).

در صورتی که دستگاه شما کار نمی کند، مطمئن شوید دستگاه به برق وصل است و سیم برق در وضعیت مناسبی قرار دارد. آیا دستگاه شما هنوز کار نمی کند؟ لطفاً با مرکز خدمات مجاز تماس بگیرید (لیست مراکز مجاز در همین دفترچه ارائه شده است).

اگر دستگاه شما کار نمی کند، مطمئن شوید که به برق وصل است و سیم برق در وضعیت مناسبی قرار دارد. آیا دستگاه شما هنوز کار نمی کند؟ لطفاً با مرکز خدمات مجاز تماس بگیرید (لیست مراکز مجاز در همین دفترچه ارائه شده است).

اگر دستگاه شما کار نمی کند، مطمئن شوید که به برق وصل است و سیم برق در وضعیت مناسبی قرار دارد. آیا دستگاه شما هنوز کار نمی کند؟ لطفاً با مرکز خدمات مجاز تماس بگیرید (لیست مراکز مجاز در همین دفترچه ارائه شده است).

اگر دستگاه شما کار نمی کند، مطمئن شوید که به برق وصل است و سیم برق در وضعیت مناسبی قرار دارد. آیا دستگاه شما هنوز کار نمی کند؟ لطفاً با مرکز خدمات مجاز تماس بگیرید (لیست مراکز مجاز در همین دفترچه ارائه شده است).