

# Baseus 倍思

CU

名称: 倍思TWS真无线蓝牙耳机  
型号: Baseus Bowie M2s  
电池容量: 35mAh/0.135Wh (蓝牙耳机), 400mAh/1.48Wh (充电盒)  
耳机额定输入: DCSV-67mA  
充电盒额定输入: DCSV-600mA  
频率范围: 20Hz-20kHz  
充电接口: Type-C

EN

Name: Baseus True Wireless Earphones  
Modell No.: Baseus Bowie M2s  
Batteri capacitat: 35mAh/0.135Wh (earphones), 400mAh/1.48Wh (charging case)  
Earphone rated input: DCSV-67mA  
Charging case rated input: DCSV-600mA  
Frequency response range: 20 Hz-20 kHz  
Charge interface: Type-C  
Max. RF output power: Bluetooth(BLE): 3.05dBm

FR

Nom: Écouteurs 100% sans-fil Baseus  
Modèle n°: Baseus Bowie M2s  
Capacité de la batterie: 35mAh / 0.135Wh (écouteurs), 400mAh / 1.48Wh (boîtier chargeur)  
Entrée nominale des écouteurs: 5VCC-67mA  
Entrée nominale du boîtier chargeur: 5VCC-600mA  
Intervalle de réponse en fréquence: 20Hz-20kHz  
Prise de charge: Type-C

ES

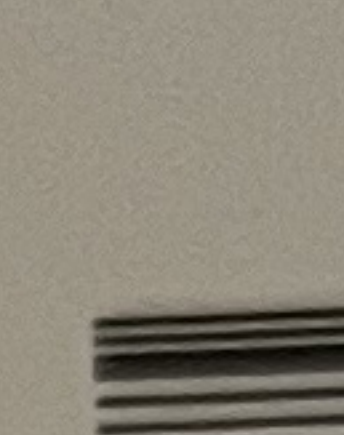
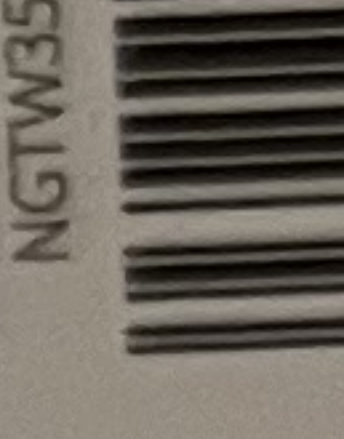
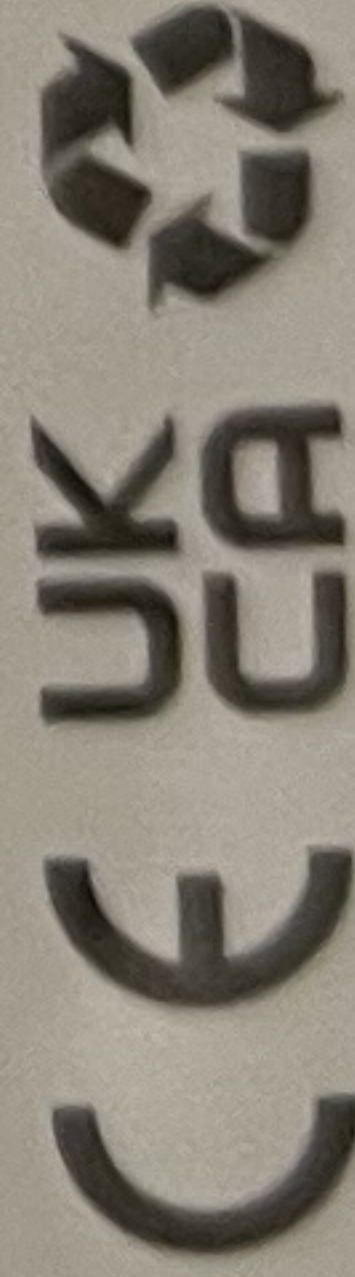
Nombre: Auriculares True Wireless Baseus  
N.º de modelo: Baseus Bowie M2s  
Capacidad de la batería: 35mAh/0.135Wh (auriculares), 400mAh/1.48Wh (carcasa de carga)  
Entrada nominal de los auriculares: 5V CC-67mA  
Entrada nominal de la carcasa de carga: 5V CC-600mA  
Intervalo de respuesta en frecuencias: 20Hz-20kHz  
Interfaz de carga: Tipo-C

以上数据来源于Baseus (倍思) 实验室测定, 但因客观环境改变数据会有所不同或误差。  
The above data are measured by the Baseus laboratory,  
the actual use will be slightly different depending on the specific circumstances.

制造商: 深圳市倍思科技有限公司  
地址: 深圳市福田区新洲街道岗头社区香岗路2008号倍思智能园B栋二楼  
执行标准: GB4943.1 网址: www.baseus.com  
服务热线: 4000-712-711 service@baseus.com (中国) /care@baseus.com (全球)  
售后服务邮箱地址: service@baseus.com (中国) /care@baseus.com (全球)  
Manufacturer: Shenzhen Baseus Technology Co., Ltd.  
Add: 2<sup>nd</sup> Floor, Building B, Baseus Intelligence Park, No.2008, Xuegang Rd,  
Gangzou Community, Bao'an Street, Longgang District, Shenzhen  
Executive Standard: GB4943.1  
Hotline: +86-4000-712-711 Website: www.baseus.com  
Official after-sales E-mail address: service@baseus.com (China)  
care@baseus.com (Global)

PB4015Z-2-P040-11  
1100000492

倍思设计/Designed by Baseus  
中国制造/Made in China  
图片仅供参考, 请以实物为准  
The picture is only for reference.



RU

Наименование: полностью беспроводные наушники Baseus  
Модель №: Baseus Bowie M2s  
Емкость батареи: 35 мАч/0,135 Вт·ч (наушники), 400 мАч/1,48 Вт·ч (зарядный футляр)  
Номинальная входная мощность наушника: 5 В-67 мА пост. тока  
Номинальная входная мощность зарядного футляра: 5 В-600 мА пост. тока  
Частотный диапазон: 20 Гц - 20 кГц  
Разъем для зарядки: Type-C

UA

Назва: Діагно бездротові навушники Baseus  
Модель №: Baseus Bowie M2s  
Ємкість акумулятора: 35 мА·год./0,135 Вт·год. (навушники), 400 мА·год./1,48 Вт·год. (чохол для зарядки)  
Номинальний вхід для навушників: 5 В постійного струму - 67 мА  
Номинальний вхід зарядного чохла: 5 В постійного струму - 600 мА  
Частотний діапазон: 20 Гц - 20 кГц  
Інтерфейс зарядження: Type-C

KR

제품명: Baseus 트루 무선 이어폰  
모델 번호: Baseus Bowie M2s  
배터리 용량: 35mAh/0.135Wh(이어폰), 400mAh/1.48Wh(충전 케이스)  
이어폰 정격 입력: DCSV-67mA  
충전 케이스 입력: DCSV-600mA  
주파수 응답 범위: 20Hz-20kHz  
충전 인터페이스: Type-C

JP

名称: Baseusトゥルーワイヤレスイヤホン  
型番: Baseus Bowie M2s  
バッテリー容量: 35mAh/0.135Wh (イヤホン), 400mAh/1.48Wh (充電ケース)  
イヤホンの定格入力: DCSV-67mA  
充電ケースの定格入力: DCSV-600mA  
周波数特性範囲: 20Hz-20kHz  
充電インターフェース: Type-C

AR

اسم: سماعات Baseus True اللاسلكية  
رقم الطراز: Baseus Bowie M2s  
سعة البطارية: 35 مللي أمبير/0.135 وات ساعة (سماعات), 400 مللي أمبير/1.48 وات ساعة (حقيبة الشحن)  
الخط المفقود للسماعة: تيار مستمر 5 فولت - 67 مللي أمبير  
الخط المفقود لحقيبة الشحن: تيار مستمر 5 فولت - 600 مللي أمبير  
نطاق استجابة التردد: 20 - 20 كيلو هرتز  
واجهة الشحن: Type-C



警告 请遵守以上安全说明否则会导致起火、触电、损坏或其他伤害  
Warning Please follow the above safety instructions otherwise it will cause fire, electric shock, damage or other damage.

FR éléments d'emballage  
Séparez les éléments avant de trier

SIMPLE FOR MORE  
Baseus Bowie M2s True Wireless Earphones Cluster  
NGTW350101 Black

